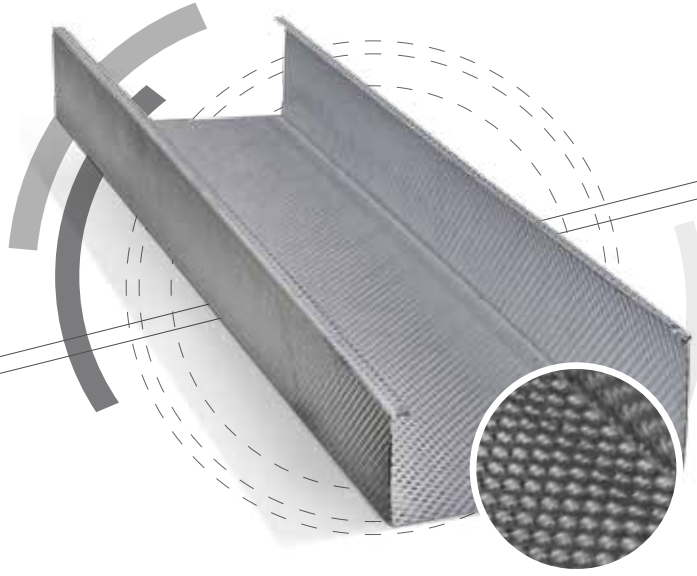


# PUNTO Profilleri

## Daha dayanımlı duvarlar

Özel geliştirilmiş emboss\* teknolojiyle üretilen **PUNTO profilleri** sayesinde beklentilerinizin üzerinde duvarlar ve tavanlar inşa etmek mümkün. **PUNTO profilleri** yüksek mukavemet, yüksek vida tutuculuğu, vidalama ve montaj kolaylığı sağlayan, iç mekan kuru duvar sistemlerinde kullanılan profillerdir.

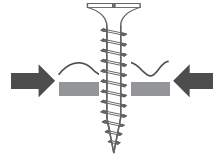
**COREX** bölme duvar ve asma tavan sistemlerinde kullanılan, düşük ısı transferine ve daha yüksek performansa sahip profillerdir. Esnek bir sistem oluşturmak açısından, **PUNTO tavan** ve **duvar profilleri**, alçı levha ile son derece yüksek uyum sağlar.



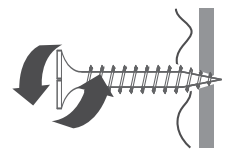
DAHA Kolay Montaj



DAHA Fazla Dayanım



DAHA İyi Vida Tutma



DAHA Kolay Vidalama

### Montaj kolaylığı

Emboss teknolojisi ile üretilen **PUNTO profillerinin**, yüzeyindeki noktalar sayesinde birbirlerine tutunma-geçme kapasiteleri artmıştır. Bu sayede montaj kolaylığı sağlamaktadır.

### Vidalama kolaylığı

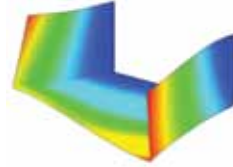
**PUNTO profiller**, emboss teknolojisi sayesinde vidanın profil yüzeyinden kaymasını engeller, daha kolay vidalanmasını sağlar.

### Yüksek mukavemet

Kullanılan emboss teknolojisiyle standart profillere göre daha yüksek mukavemete sahip olan **PUNTO profiller**, sehime karşı daha dirençlidir. **PUNTO** serisinin yük taşıma gücü, standart profillere göre daha yüksektir.



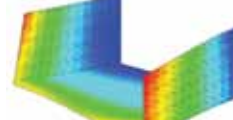
Standart profil



Standart profil



Punto profil



Punto profil

Her iki yönde daha az burulma ve eğilme

### Vida tutuculuğu

**PUNTO profillerinin** noktalı yapısı sacın yüzey burkulma mukavemetini artırdığından, vidanın çıkması için gereken kuvvet oranı artar. Bu sayede daha yüksek tutunma sağlar.

### Düşük ısı iletimi

Sahip olduğu emboss teknolojisi ile ısının aldığı yolu artırdığından daha az ısı kaybına sebep olur.

# PUNTO Profilleri

- PUNTO tavan ve duvar profilleri,**
- Alçı levha bölme duvar, giydirme duvar ve asma tavan sistemlerinin yapımında kullanılan galvanizli çelik sac profillerdir.
- Esnek bir sistem oluşturmak açısından, **PUNTO tavan ve duvar profilleri,** alçı levha ile son derece yüksek uyum sağlar.

## KULLANIMI

- PUNTO tavan profilleri,**
- Tek yüzeyine alçı levhaların vidalanmasıyla giydirme duvar ve asma tavan,
- PUNTO duvar profilleri,**
- Her iki yüzüne alçı levhaların vidalanmasıyla taşıyıcı olmayan bölme duvar,

- Tek yüzüne alçı levhaların vidalanmasıyla giydirme duvar yapımında kullanılır.

## ÖZELLİKLER

- PUNTO tavan ve duvar profilleri,**
- Paslanmaya karşı koruma açısından, sıcak daldırma yöntemi kullanılarak galvaniz ile kaplanmıştır.
- Soğuk şekil verme yöntemiyle imal edilmiştir.
- Uzun ömürlüdür.
- Galvaniz kaplama tüm profiller için Z100 yani 100 gr/m<sup>2</sup>'dir.



## PUNTO profilleri Teknik Özellikler

PUNTO profilleri Teknik Özellikler																					
Tavan C-profili (TC)						Tavan U-profili (TU)															
Uzunluk <sup>(1)</sup>	3 m - 4 m					3 m															
Taban Genişliği	60 mm					28 mm															
Kanat Yüksekliği	27 mm x 27 mm					27 mm x 27 mm 24 mm x 24 mm															
Kalınlık (mm)	0,5 0,6					0,5															
Birim ağırlık (kg/m) <sup>(2)</sup>	0,45 0,55					0,29 0,27															
Duvar C-profili (DC) <sup>(3)</sup>						Duvar U-profili (DU)															
Uzunluk <sup>(1)</sup>	2,7 m - 2,8 m - 3 m										3 m										
Profil Tipi	DC 50		DC 75		DC 100		DC 125		DC 150		DU 50		DU 75		DU 100		DU 125		DU 150		
Taban Genişliği	49 mm		74 mm		99 mm		124 mm		149 mm		50 mm		75 mm		100 mm		125 mm		150 mm		
Karat Yüksekliği (mm)	47x47	42x42	35x35	47x47	42x42	35x35	47x47	35x35	47x47	47x47	38x38	30x30	38x38	30x30	38x38	30x30	38x38	38x38	38x38	38x38	
Kalınlık (mm)	0,5-0,60	0,5-0,60	0,5-0,60	0,5-0,60	0,5-0,60	0,5-0,60	0,6	0,60	0,60	0,60	0,5-0,6	0,5	0,5-0,6	0,5	0,5-0,6	0,5	0,60	0,60	0,60	0,60	
Birim ağırlık (kg/m) <sup>(2)</sup>	0,55-0,67	0,51-0,63	0,46-0,56	0,64-0,78	0,61-0,74	0,55-0,67	0,90	0,78	1,00	1,12	0,46-0,56	0,40	0,55-0,67	0,49	0,64-0,78	0,58	0,90	0,90	1,00	1,00	
Standartlar																					
Punto Profilleri	TS - EN 14195/Metal Çerçeve Bileşenleri																				
Köşe Profilleri	TS EN 14353 +A1 Metal Yataklar ve Bağlantı Elemanları																				
Ambalaj																					
Tavan ve duvar profilleri						Delikli köşe profili						Sıva köşe profili									
Ambalajdaki profil sayısı	12 adet / bağı					50 adet / bağı					100 adet / kutu										

(1) Tabloda belirtilen uzunluklar dışındaki boylar özel siparişe göre üretilir. (2) Ağırlık toleransları  $\pm\%5$ 'tir.

(3) DC profillerinin kenarlarından 60 cm mesafede, tesisat geçişleri için "H-delikleri" açılmıştır.

(\*) Emboss teknolojisi, sacda kabartma (girinti ve çıkıntı) yapılmıştır.