

BD 170 / 50 (CX+CX+DC50+DC50+CX+CX)

İÇ MEKAN KURU DUVAR SİSTEMLERİ BÖLME DUVAR ÇİFT İSKELET SİSTEMİ (BAĞLANTILI)

LOGO

MİMARLIK OFİSİNİN BİLGİLERİ

PROJE ADI:

DC - PROFİL

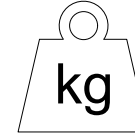
AKS ARALIĞI

YÜKSEKLİK (h)

Yükseklik değerleri; bölme duvara etkiyen basınç 40 kgf/m² ve en fazla sehim h/500 alınarak, 12,5 mm beyaz COREX için yazılım programı ile hesaplanmıştır. (h: duvar yüksekliği)

SİSTEMİN ORTALAMA AĞIRLIĞI

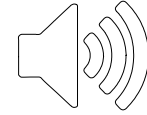
Değerler 12,5 mm beyaz COREX ve yeşil COREX için verilmiştir. Kırmızı COREX ve bordo COREX için sistem ağırlığına 6-8 kg/m² ilave edilmelidir. Ağırlığa mineral yün dahil değildir.



36 kg/m²

SİSTEMİN SES YALITIMI (Rw)

Insul yazılımı kullanılarak 12,5 mm beyaz COREX ile hesaplanmış bu değerler, laboratuvar testleri ile karşılaştırılarak oluşturulmuştur.



MİNERAL YÜNLÜ 59 dB

TİPİ (mm) ET KALINLIĞI (mm)

ARALIĞI

TEK C PROFİL [

ÇİFT C PROFİL] [

| | | | | |
|----|-----|----|------|------|
| 50 | 0,6 | 60 | 7,45 | 9,40 |
|----|-----|----|------|------|

| | |
|----|----|
| 47 | 47 |
|----|----|

| | |
|------|------|
| 7,45 | 9,40 |
|------|------|

| | |
|------|------|
| 7,45 | 9,40 |
|------|------|

SİSTEMİN KARBON AYAK İZİ (kg.CO₂/m²)



21,52

Düşük Karbon Salımı

SİSTEMİN YANGIN DAYANIMI

12,5 mm COREX için geçerli olan değerlerdir. EI60 kısaltması, TS EN 13501-1'e göre; E=Bütünlük ve I=Yalıtım cinsinden 60 dakika yangın dayanımını belirtmektedir.



| Beyaz COREX | Yeşil COREX | Kırmızı COREX | Bordo COREX | Premium COREX | A1 COREX |
|-------------|-------------------------------------|---------------------------------------|---|--------------------------------------|-----------------------------|
| A | H1 / H2 | F | FH1 / FH2 | DFH2IR | GM - F - R |
| Alçı levha | Su emme oranı azaltılmış alçı levha | Yangın dayanımı artırılmış alçı levha | Yangın dayanımı artırılmış ve su emme oranı azaltılmış alçı levha | Yüzey sertliği artırılmış alçı levha | A1 sınıfı yanmaz alçı levha |
| EI60 | EI60 | EI120 | EI120 | EI120 | EI120 |



safe4fire
by efectis

EPD
S-P-00796



TARİF

Projesine ve detay çizimlerine göre, TS EN 14195'e uygun galvanizli çelik sacdan Duvar-U profilleri (DU 50) ve Duvar-C profillerinin (DC 50) hazırlanması; DU 50 ve yan duvarlara tutturulacak DC 50 profillerinin altına ses yalıtım bandı yapıştırılması; DU 50 profillerinin plastik dübel ve vida kullanılarak 60 cm aralıklarla taban ve tavana, aralarında boşluk bırakılarak çift sıra sabitlenmesi; DC 50 profillerinin kesilmesi; DC 50 profillerinin 60 cm aralıklarla her iki DU 50 profil hattının arasına geçirilerek çift iskelet oluşturulması; iki iskeletin alçı levha bağlantı elemanı ile (h=30cm, her 2m yükseklikte bir) birbirine tutturulması; TS EN 520'ye uygun İK 12,5 mm (veya İK 15 mm) COREX'lerin ilk katının 25 mm'lik vidalarla en fazla 75 cm, ikinci katının 38 mm'lik borazan vidalarla en fazla 30 cm aralıklarla DU 50 ve DC 50 profillerine sabitlenmesi; bağımsız çift iskeleti oluşturan DC 50 profillerinin arasına yalıtım malzemelerinin yerleştirilmesi; vidalama işleminin duvarın diğer yüzünde de aynı şekilde yapılması; DERZTEK derz dolgu alçısı ile 3 mm'den fazla boşluklara ön dolgu yapılması; vida başlarının derz dolgu alçısıyla kapatılması; kendinden yapışkanlı cam elyaf derz bandının alçı levha ek yerlerine yapıştırılması; bant üzerine derz dolgu alçısı uygulanması suretiyle bölme duvar tamamlanır.

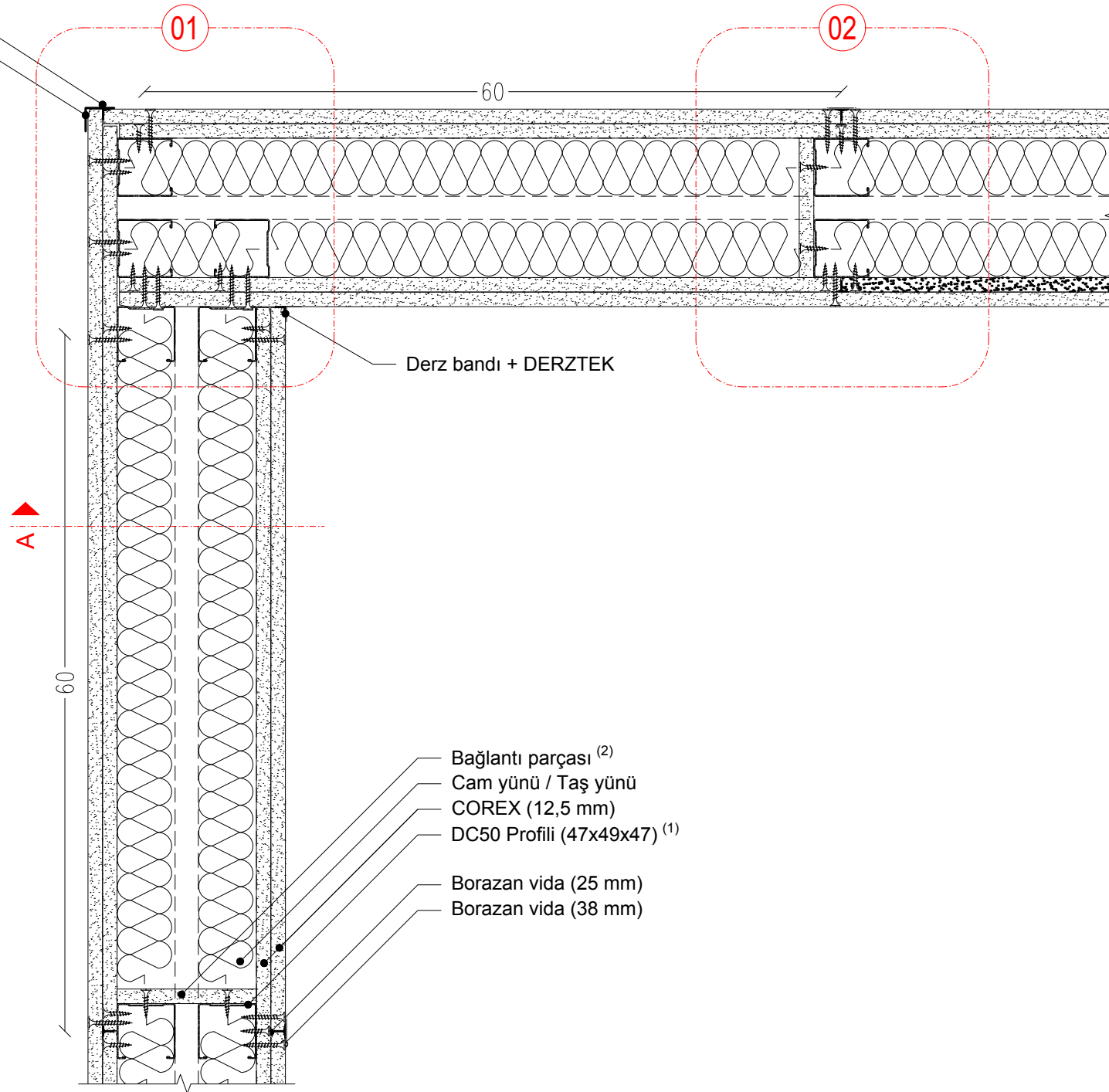
TARİH: 13.03.2018

ÖLÇEK: 1/5 & 1/2

REVİZYON: REV 01

FIRMAMIZ HERHANGİ BİR ÜRÜNÜ ÖNCEDEN HABER VERMEKSİZİN ÜRETİMDEN KALDIRABİLİR VEYA YENİ BİR ÜRÜNÜ ÜRETİP EKLEYEBİLİR. ÜRÜN ÖZELLİKLERİNİ VE SİSTEM PERFORMANSLARININ UYGULAMAYA İLİŞKİN YÖNTEMLERİNİ GEREKLİ GÖRDÜĞÜ DURUMLARDA DEĞİŞTİRME HAKKINI SAKLI TUTAR. DEĞİŞİKLİKLERİN İZLENMESİ KULLANICILARIN YETKİ VE SORUMLULUĞUNDADIR.

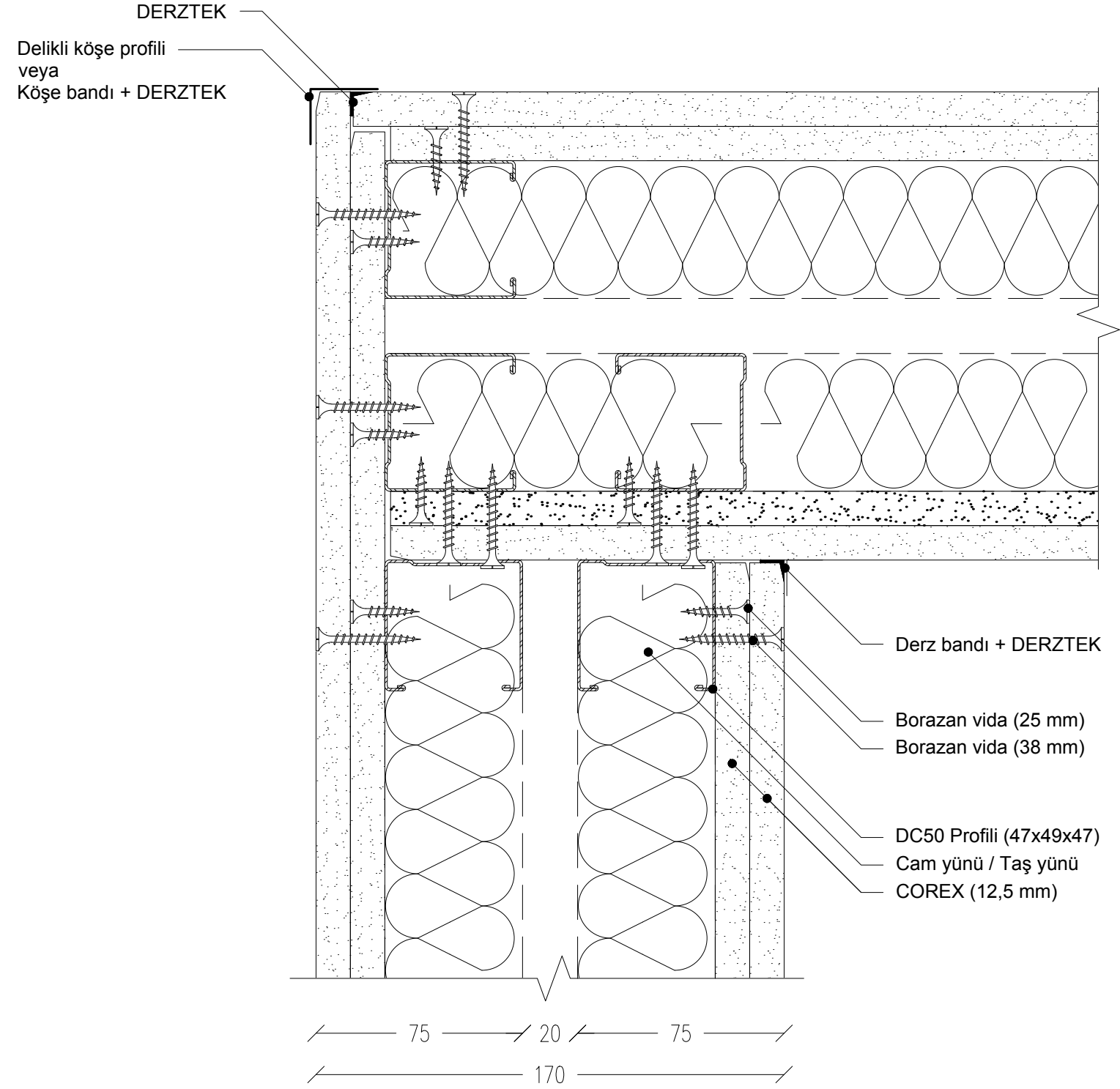
DERZTEK
Delikli köşe profili
veya
Köşe bandı + DERZTEK



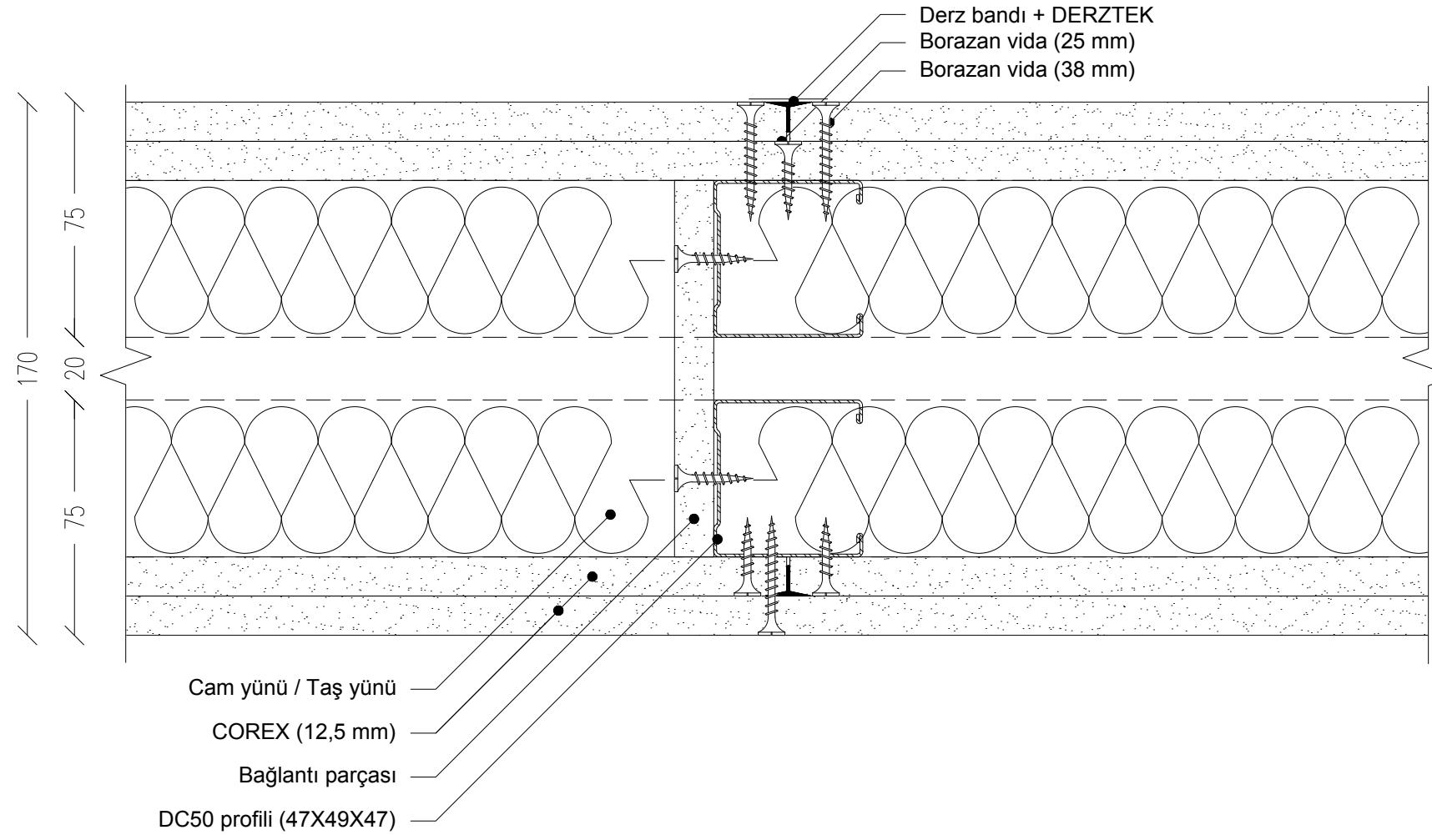
Bağlantı parçası ⁽²⁾
Cam yünü / Taş yünü
COREX (12,5 mm)
DC50 Profili (47x49x47) ⁽¹⁾
Borazan vida (25 mm)
Borazan vida (38 mm)

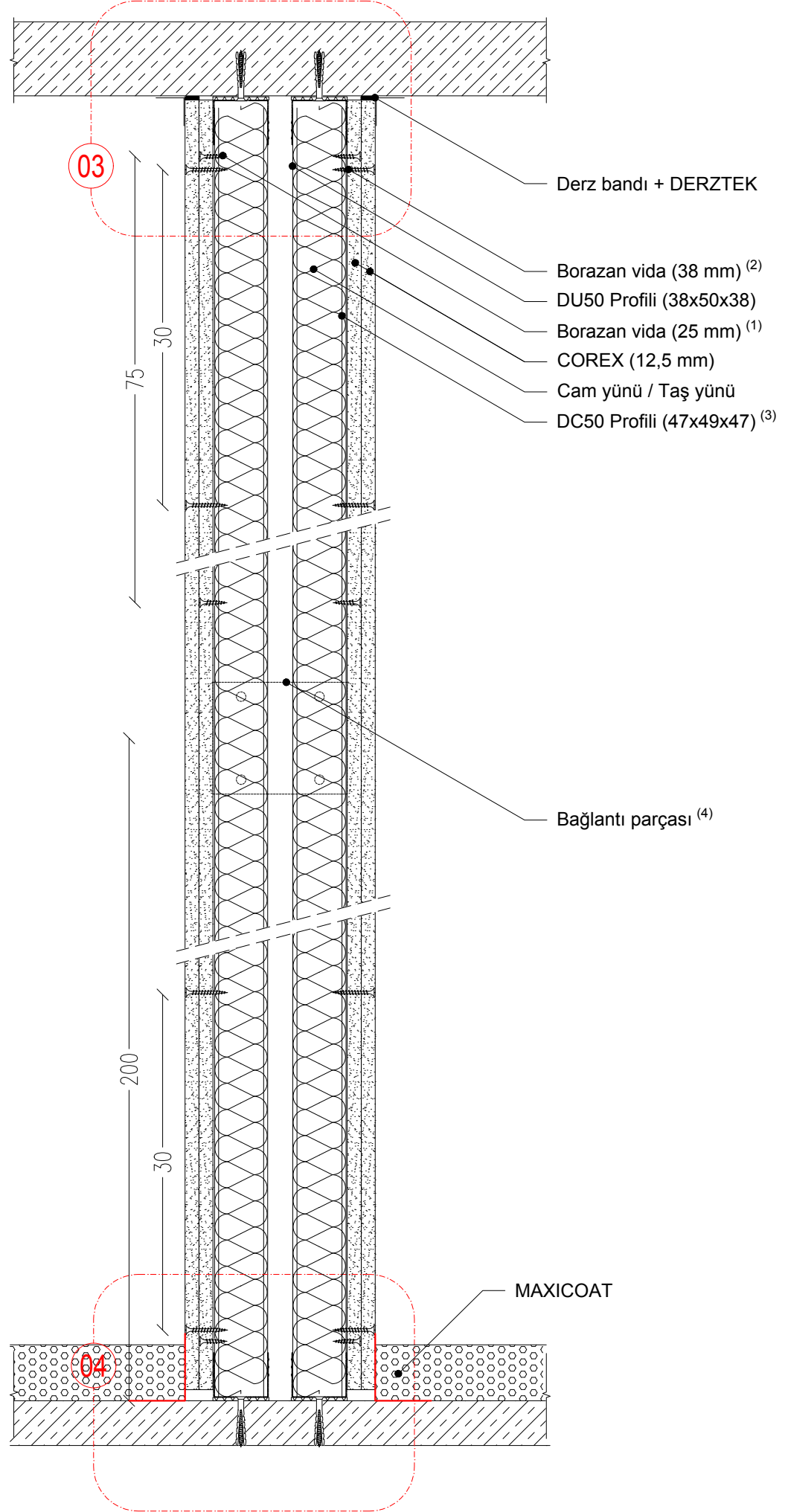
1. Duvar yüksekliğine, COREX üzerine yapılacak kaplamanın (seramik, mermer, vb.) cinsine göre DC profil aks aralığı 40 cm'ye düşürülmelidir.
2. Çift iskeleti oluşturan DC50 profilleri, her 2 metrede bir 30 cm yüksekliğe sahip alçı levhadan bir bağlantı elemanı ile birbirine sabitlenmelidir.

01



02





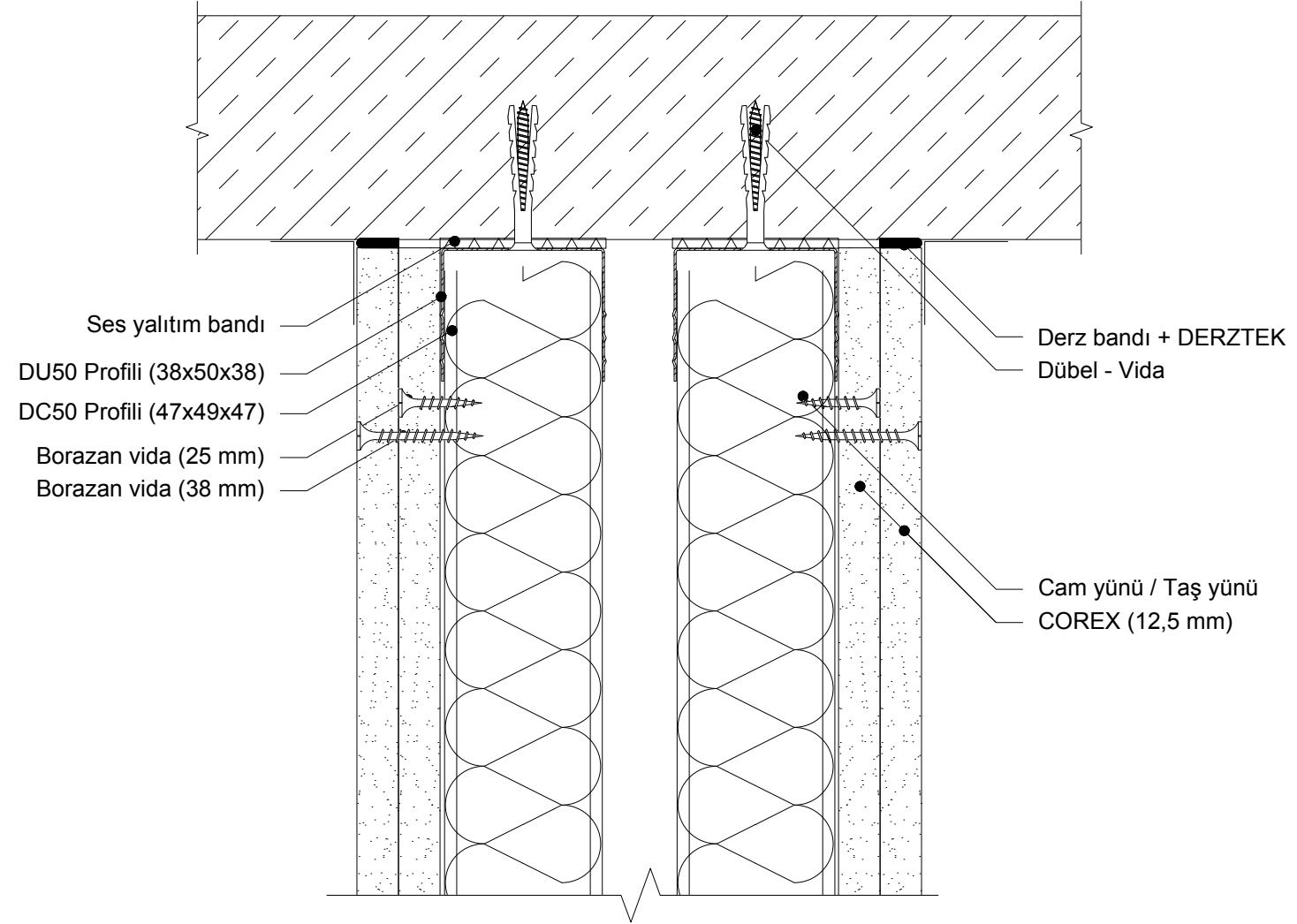
1. 25'lik borazan vida aralıkları en fazla 75 cm olmalıdır.

2. 38'lik borazan vida aralıkları en fazla 30 cm olmalıdır.

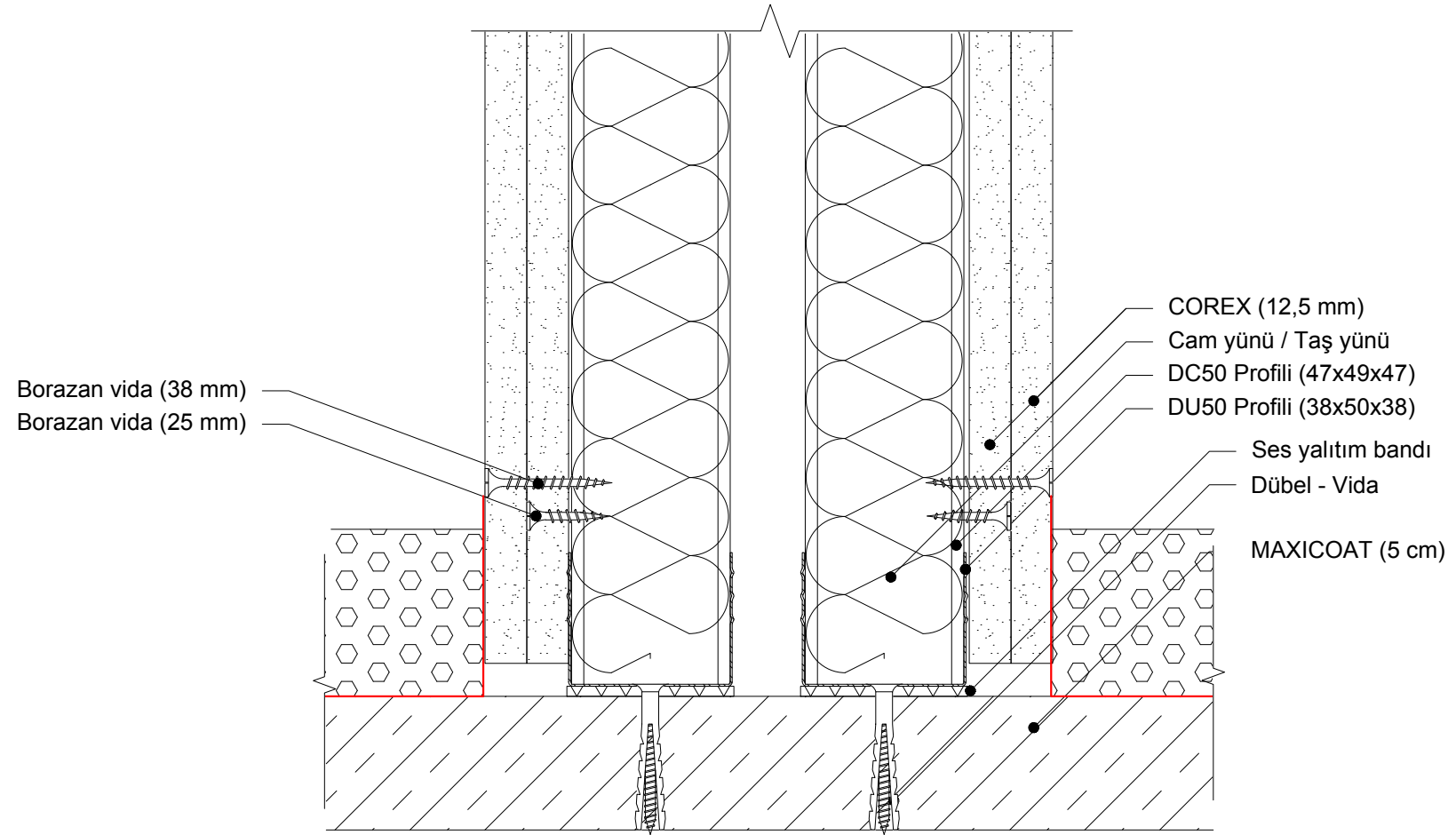
3. DC Profili tavan yüksekliğinden 1 cm kısa kesilmelidir.

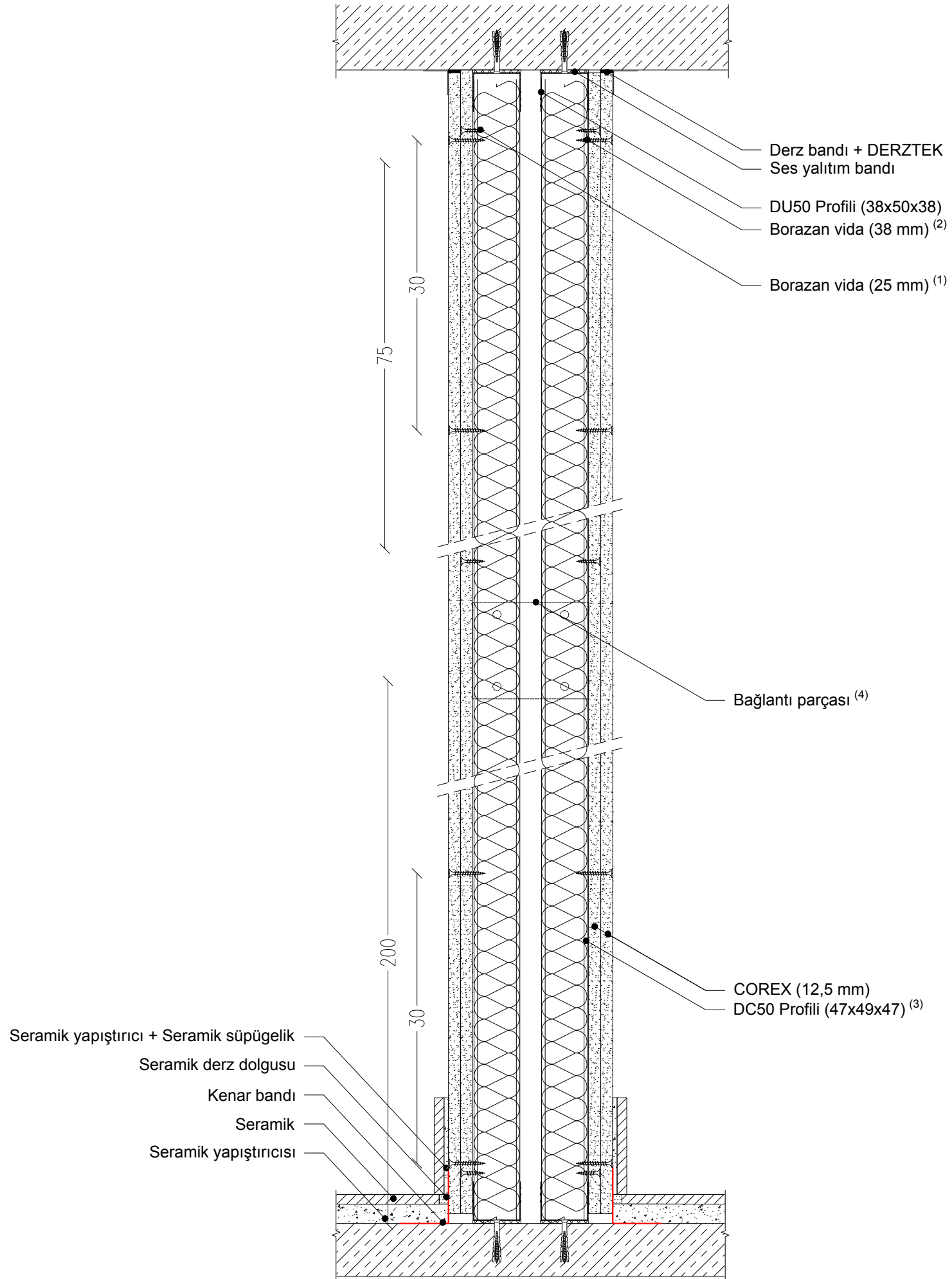
4. Çift iskeleti oluşturan DC50 profilleri, her 2 metrede bir 30 cm yüksekliğe sahip alçı levhadan bir bağlantı elemanı ile birbirine sabitlenmelidir.

03



04





1. 25'lik borazan vida aralıkları en fazla 75 cm olmalıdır.

2. 38'lik borazan vida aralıkları en fazla 30 cm olmalıdır.

3. DC Profili tavan yüksekliğinden 1 cm kısa kesilmelidir.

4. Çift iskeleti oluşturan DC50 profilleri, her 2 metrede bir 30 cm yüksekliğe sahip alçı levhadan bir bağlantı elemanı ile birbirine sabitlenmelidir.