

BD 300 / 50 (CX+CX+DC50+DC50+CX+CX)

İÇ MEKAN KURU DUVAR SİSTEMLERİ BÖLME DUVAR ÇİFT İSKELET SİSTEMİ(BAĞLANTILI)

LOGO

MİMARLIK OFİSİNİN BİLGİLERİ

PROJE ADI:

DC - PROFİL

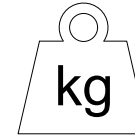
AKS
ARALIĞI

YÜKSEKLİK (h)

Yükseklik değerleri;
bölme duvara
etkiyen basınç 40
kg/m² ve en fazla
sehim h/500
alınarak, 12,5 mm
beyaz COREX için
yazılım programı
ile hesaplanmıştır.
(h:duvar yüksekliği)

SİSTEMİN ORTALAMA AĞIRLIĞI

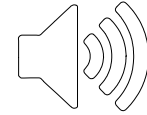
Değerler 12,5 mm
beyaz COREX ve
yeşil COREX için
verilmiştir. Kırmızı
COREX ve bordo
COREX için sistem
ağırlığına 6-8 kg/m²
ilave edilmelidir.
Ağırlığa mineral yün
dahil değildir.



36 kg/m²

SİSTEMİN SES YALITIMI (Rw)

Insul yazılımı kullanılarak
12,5 mm beyaz COREX
ile hesaplanmış bu
değerler, laboratuvar
testleri ile karşılaştırılarak
oluşturulmuştur.



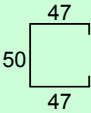
MİNERAL YÜNLÜ 64 dB

TİPİ (mm)

ET KALINLIĞI
(mm)

TEK C PROFİL
[

ÇİFT C PROFİL
][



0,6

60

11,90

15,00

SİSTEMİN KARBON
AYAK İZİ (kg.CO₂/m²)



21,52

Düşük Karbon Salımı

SİSTEMİN YANGIN DAYANIMI

12,5 mm COREX için
geçerli olan değerlerdir.
EI60 kısaltması, TS EN
13501-1'e göre;
E=Bütünlük ve I=Yalıtım
cinsinden 60 dakika
yangın dayanımını
belirtmektedir.



Beyaz
COREX

Yeşil
COREX

Kırmızı
COREX

Bordo
COREX

Premium
COREX

A1
COREX

A

H1 / H2

F

FH1 / FH2

DFH2IR

GM - F - R

Alçı
levha

Su emme
oranı
azaltılmış
alçı levha

Yangın
dayanımı
artırılmış
alçı levha

Yangın dayanımı
artırılmış ve su
emme oranı
azaltılmış alçı
levha

Yüzey
sertliği
artırılmış alçı
levha

A1 sınıfı
yanmaz
alçı levha

EI60

EI60

EI120

EI120

EI120

EI120



safe4fire
by efectis

EPD

S-P-00796



TARİF

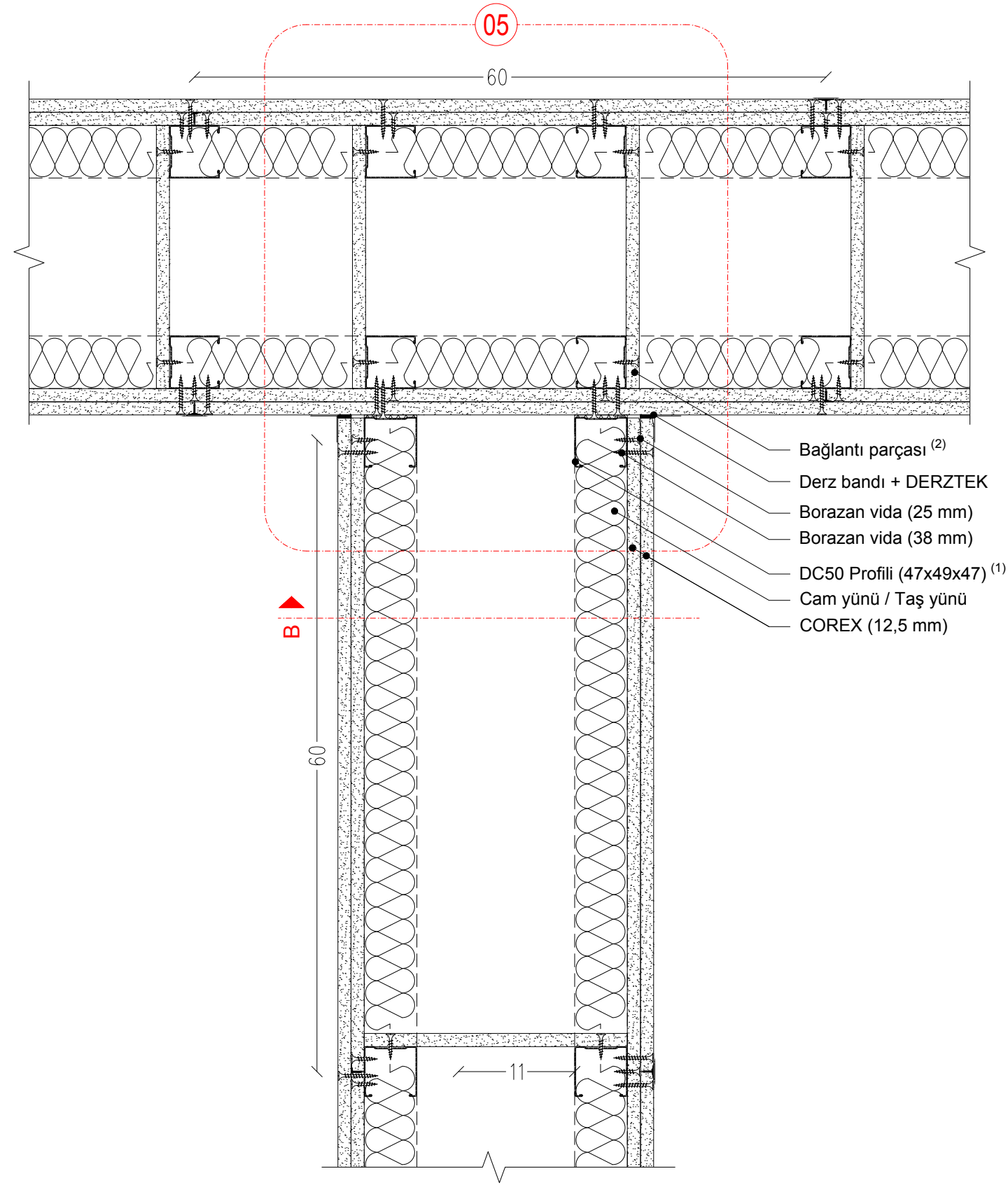
Projesine ve detay çizimlerine göre, TS EN 14195'e uygun galvanizli çelik sacdan Duvar-U profilleri (DU 50) ve Duvar-C profillerinin (DC 50) hazırlanması; DU 50 ve yan duvarlara tutturulacak DC 50 profillerinin altına ses yalıtım bandı yapıştırılması; DU 50 profillerinin plastik dübel ve vida kullanılarak 60 cm aralıklarla taban ve tavana, aralarında boşluk bırakılarak çift sıra sabitlenmesi; DC 50 profillerinin kesilmesi; DC 50 profillerinin 60 cm aralıklarla her iki DU 50 profil hattının arasına geçirilerek çift iskelet oluşturulması; iki iskeletin alçı levha bağlantı elemanı ile (h=30cm, her 2m yükseklikte bir) birbirine tutturulması; TS EN 520'ye uygun İK 12,5 mm (veya İK 15 mm) COREX'lerin ilk katının 25 mm'lik vidalarla en fazla 75 cm, ikinci katının 38 mm'lik borazan vidalarla en fazla 30 cm aralıklarla DU 50 ve DC 50 profillerine sabitlenmesi; bağımsız çift iskeleti oluşturan DC 50 profillerinin arasına yalıtım malzemelerinin yerleştirilmesi; vidalama işleminin duvarın diğer yüzünde de aynı şekilde yapılması; DERZTEK derz dolgu alçısı ile 3 mm'den fazla boşluklara ön dolgu yapılması; vida başlarının derz dolgu alçısıyla kapatılması; kendinden yapışkanlı cam elyaf derz bandının alçı levha ek yerlerine yapıştırılması; bant üzerine derz dolgu alçısı uygulanması suretiyle bölme duvar tamamlanır.

TARİH: 16.03.2018

ÖLÇEK: 1/5 & 1/2

REVİZYON: REV 01

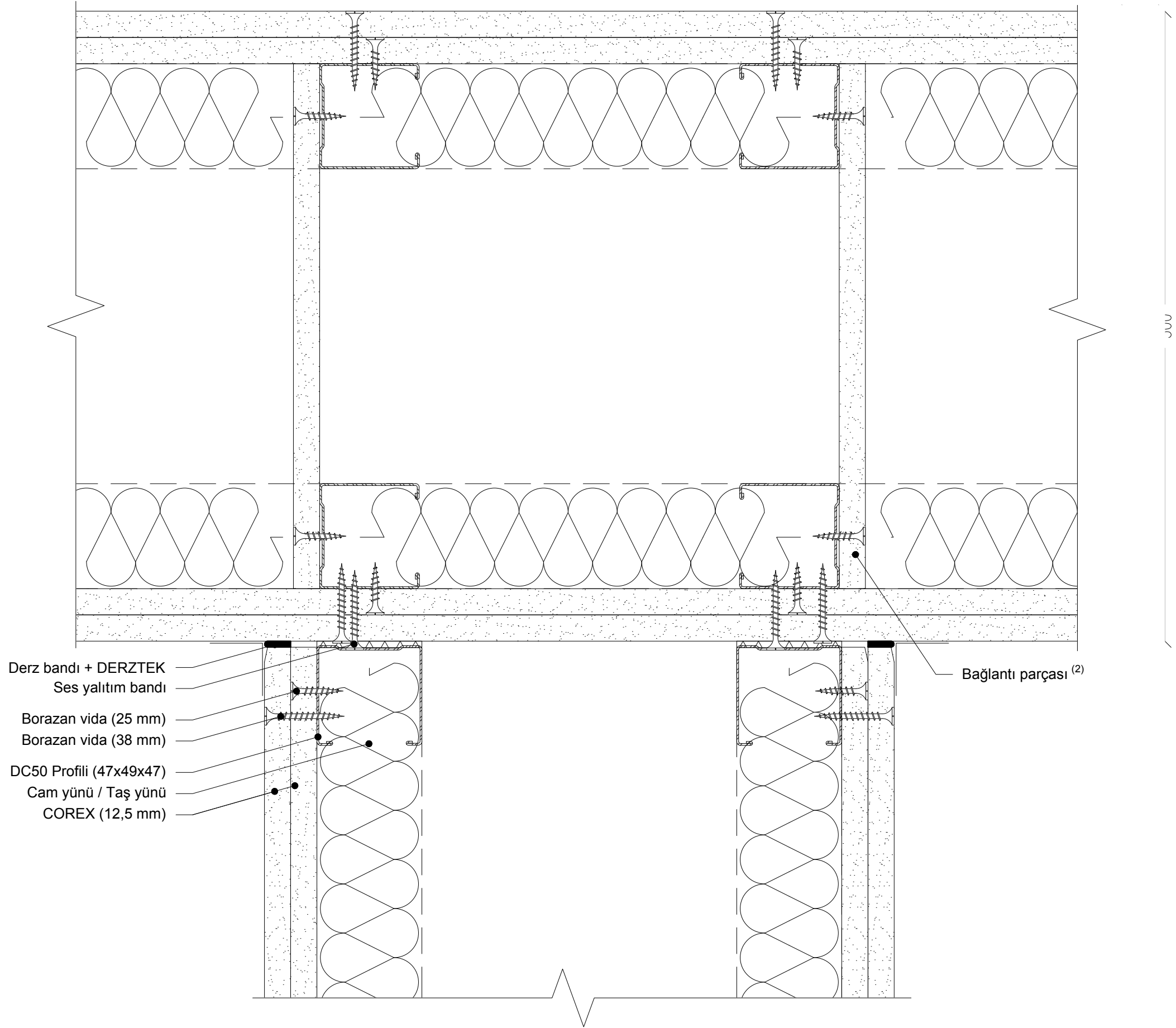
FIRMAMIZ HERHANGİ BİR ÜRÜNÜ ÖNCEDEN HABER VERMEKSİZİN ÜRETİMDEN KALDIRABİLİR VEYA YENİ BİR ÜRÜNÜ ÜRETİP EKLEYEBİLİR. ÜRÜN ÖZELLİKLERİNİ VE SİSTEM PERFORMANSLARININ UYGULAMAYA İLİŞKİN YÖNTEMLERİNİ GEREKLİ GÖRDÜĞÜ DURUMLARDA DEĞİŞTİRME HAKKINI SAKLI TUTAR. DEĞİŞİKLİKLERİN İZLENMESİ KULLANICILARIN YETKİ VE SORUMLULUĞUNDADIR.



- Bağlantı parçası ⁽²⁾
- Derz bandı + DERZTEK
- Borazan vida (25 mm)
- Borazan vida (38 mm)
- DC50 Profili (47x49x47) ⁽¹⁾
- Cam yünü / Taş yünü
- COREX (12,5 mm)

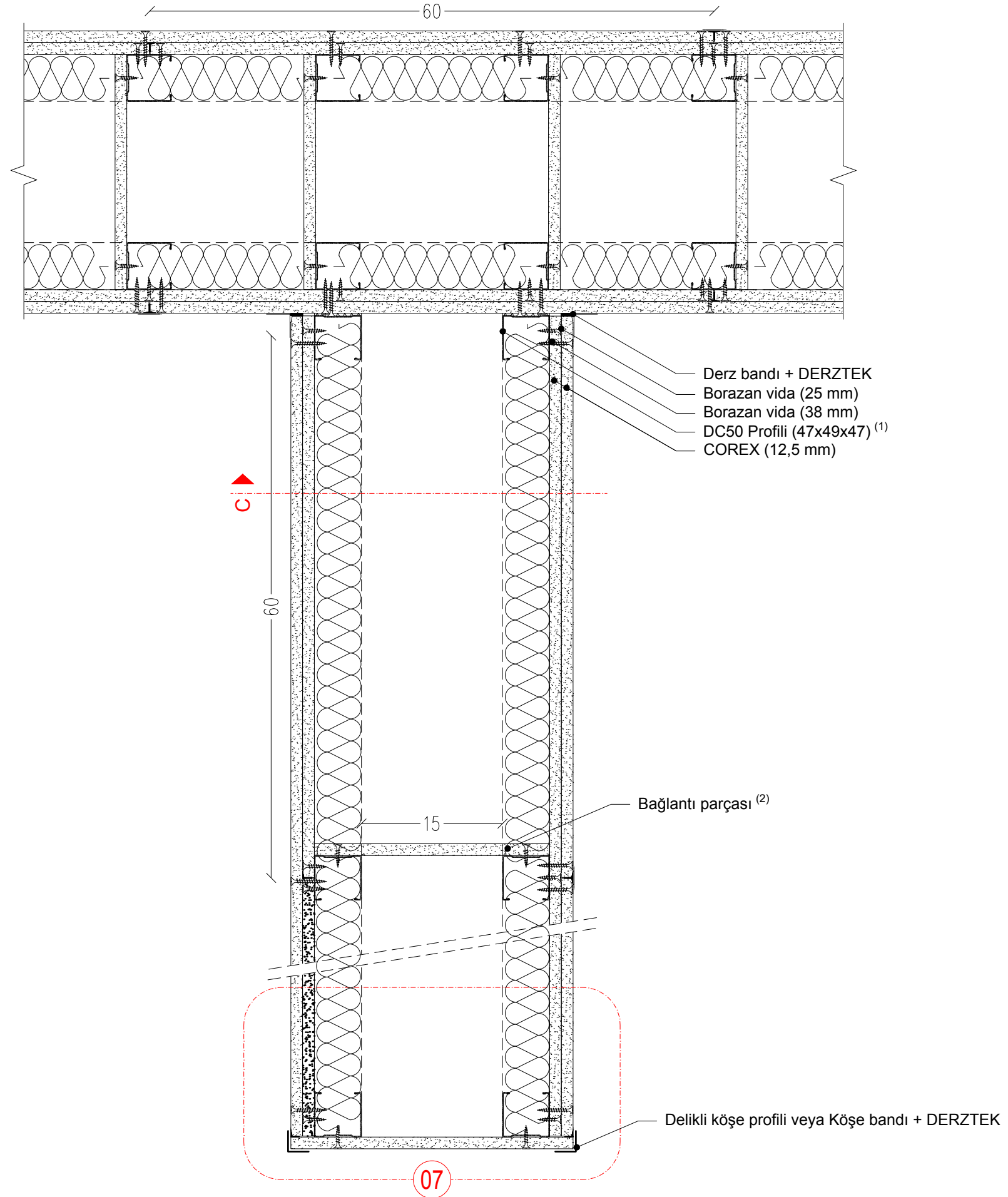
1. Duvar yüksekliğine, COREX üzerine yapılacak kaplamanın (seramik, mermer, vb.) cinsine göre DC profil aks aralığı 40 cm'ye düşürülmelidir.
 2. Çift iskeleti oluşturan DC50 profilleri, her 2 metrede bir 30 cm yüksekliğe sahip alçı levhadan bir bağlantı elemanı ile birbirine sabitlenmelidir.

05



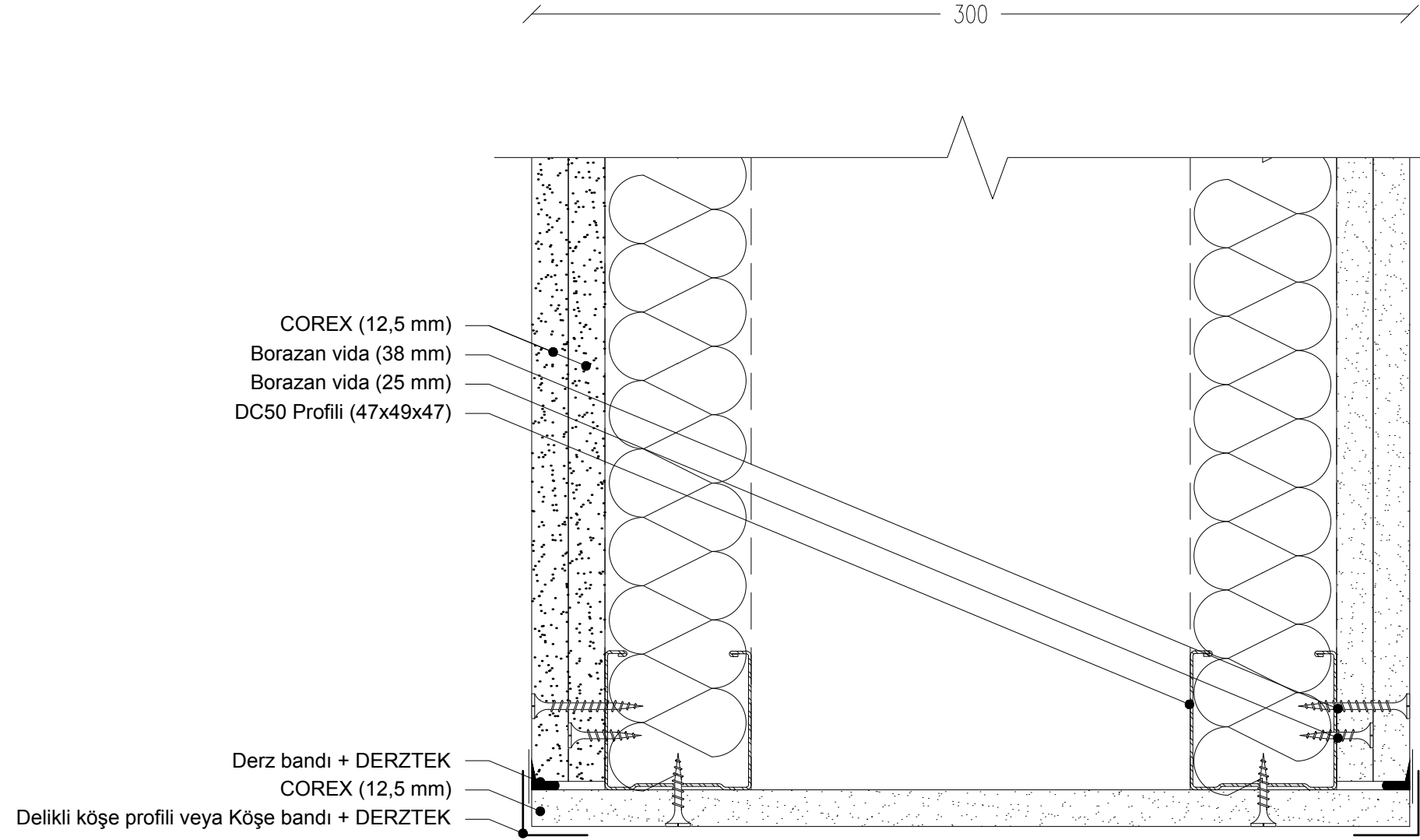
- Derz bandı + DERZTEK
- Ses yalıtım bandı
- Borazan vida (25 mm)
- Borazan vida (38 mm)
- DC50 Profili (47x49x47)
- Cam yünü / Taş yünü
- COREX (12,5 mm)

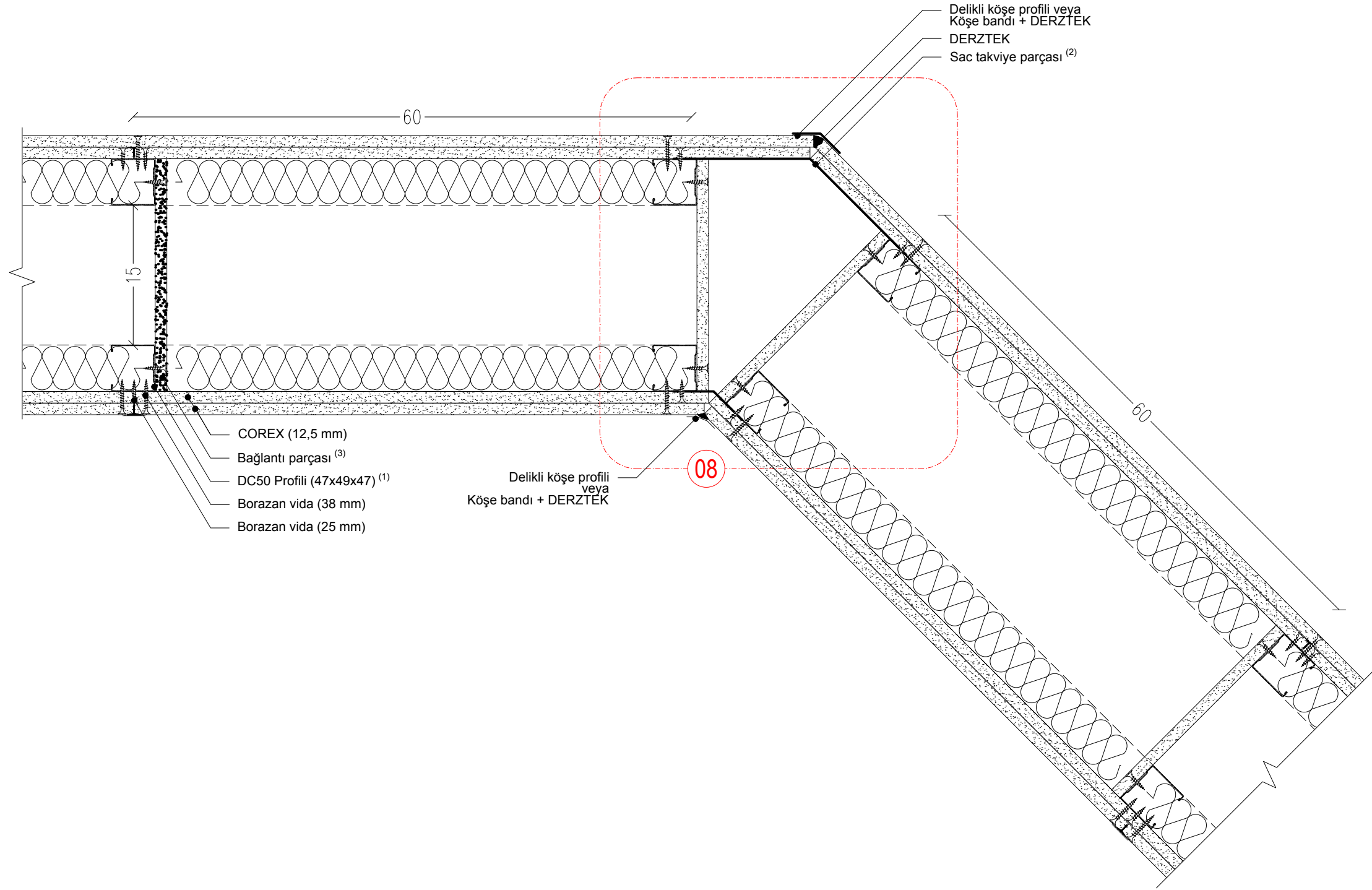
Bağlantı parçası (2)



1. Duvar yüksekliğine, COREX üzerine yapılacak kaplamanın (seramik, mermer, vb.) cinsine göre DC profil aks aralığı 40 cm'ye düşürülmelidir.
2. Çift iskeleti oluşturan DC50 profilleri, her 2 metrede bir 30 cm yüksekliğe sahip alçı levhadan bir bağlantı elemanı ile birbirine sabitlenmelidir.

07





1. Duvar yüksekliğine, COREX üzerine yapılacak kaplamanın (seramik, mermer, vb.) cinsine göre DC profil aks aralığı 40 cm'ye düşürülmelidir.
2. Her 125 cm'de yüksekliği 20 cm kanat uzunluğu 7,5 cm olan sac takviye parçası perçinlenmesi önerilir.
3. Çift iskeleti oluşturan DC50 profilleri, her 2 metrede bir 30 cm yüksekliğe sahip alçı levhadan bir bağlantı elemanı ile birbirine sabitlenmelidir.

08

