

## BD 300 / 50 (CX+CX+DC50+DC50+CX+CX)

### İÇ MEKAN KURU DUVAR SİSTEMLERİ BÖLME DUVAR ÇİFT İSKELET SİSTEMİ(BAĞLANTILI)

LOGO

MİMARLIK OFİSİNİN BİLGİLERİ

PROJE ADI:

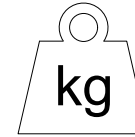
DC - PROFİL

 AKS  
ARALIĞI

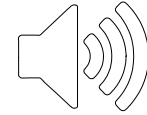
YÜKSEKLİK (h)

 Yükseklik değerleri;  
bölme duvara  
etkiyen basınç 40  
kg/m<sup>2</sup> ve en fazla  
sehim h/500  
alınarak, 12,5 mm  
beyaz COREX için  
yazılım programı  
ile hesaplanmıştır.  
(h:duvar yüksekliği)

SİSTEMİN ORTALAMA AĞIRLIĞI

 Değerler 12,5 mm  
beyaz COREX ve  
yeşil COREX için  
verilmiştir. Kırmızı  
COREX ve bordo  
COREX için sistem  
ağırlığına 6-8 kg/m<sup>2</sup>  
ilave edilmelidir.  
Ağırlığa mineral yün  
dahil değildir.

**36 kg/m<sup>2</sup>**

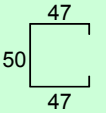
SİSTEMİN SES YALITIMI (Rw)

 Insul yazılımı kullanılarak  
12,5 mm beyaz COREX  
ile hesaplanmış bu  
değerler, laboratuvar  
testleri ile karşılaştırılarak  
oluşturulmuştur.

**MİNERAL YÜNLÜ 64 dB**

TİPİ (mm)

 ET KALINLIĞI  
(mm)

 TEK C PROFİL  
[

 ÇİFT C PROFİL  
][


0,6

60

11,90

15,00

 SİSTEMİN KARBON  
AYAK İZİ (kg.CO<sub>2</sub>/m<sup>2</sup>)

**21,52**

SİSTEMİN YANGIN DAYANIMI

 12,5 mm COREX için  
geçerli olan değerlerdir.  
EI60 kısaltması, TS EN  
13501-1'e göre;  
E=Bütünlük ve I=Yalıtım  
cinsinden 60 dakika  
yangın dayanımını  
belirtmektedir.

 Beyaz  
COREX

 Yeşil  
COREX

 Kırmızı  
COREX

 Bordo  
COREX

 Premium  
COREX

 A1  
COREX

A

H1 / H2

F

FH1 / FH2

DFH2IR

GM - F - R

 Alçı  
levha

 Su emme  
oranı  
azaltılmış  
alçı levha

 Yangın  
dayanımı  
artırılmış  
alçı levha

 Yangın dayanımı  
artırılmış ve su  
emme oranı  
azaltılmış alçı  
levha

 Yüzey  
sertliği  
artırılmış alçı  
levha

 A1 sınıfı  
yanmaz  
alçı levha

EI60

EI60

EI120

EI120

EI120

EI120


**safe4fire**  
by efectis

**EPD**  
S-P-00796

**TARİF**

Projesine ve detay çizimlerine göre, TS EN 14195'e uygun galvanizli çelik sacdan Duvar-U profilleri (DU 50) ve Duvar-C profillerinin (DC 50) hazırlanması; DU 50 ve yan duvarlara tutturulacak DC 50 profillerinin altına ses yalıtım bandı yapıştırılması; DU 50 profillerinin plastik dübel ve vida kullanılarak 60 cm aralıklarla taban ve tavana, aralarında boşluk bırakılarak çift sıra sabitlenmesi; DC 50 profillerinin kesilmesi; DC 50 profillerinin 60 cm aralıklarla her iki DU 50 profil hattının arasına geçirilerek çift iskelet oluşturulması; iki iskeletin alçı levha bağlantı elemanı ile (h=30cm, her 2m yükseklikte bir) birbirine tutturulması; TS EN 520'ye uygun İK 12,5 mm (veya İK 15 mm) COREX'lerin ilk katının 25 mm'lik vidalarla en fazla 75 cm, ikinci katının 38 mm'lik borazan vidalarla en fazla 30 cm aralıklarla DU 50 ve DC 50 profillerine sabitlenmesi; bağımsız çift iskeleti oluşturan DC 50 profillerinin arasına yalıtım malzemelerinin yerleştirilmesi; vidalama işleminin duvarın diğer yüzünde de aynı şekilde yapılması; DERZTEK derz dolgu alçısı ile 3 mm'den fazla boşluklara ön dolgu yapılması; vida başlarının derz dolgu alçısıyla kapatılması; kendinden yapışkanlı cam elyaf derz bandının alçı levha ek yerlerine yapıştırılması; bant üzerine derz dolgu alçısı uygulanması suretiyle bölme duvar tamamlanır.

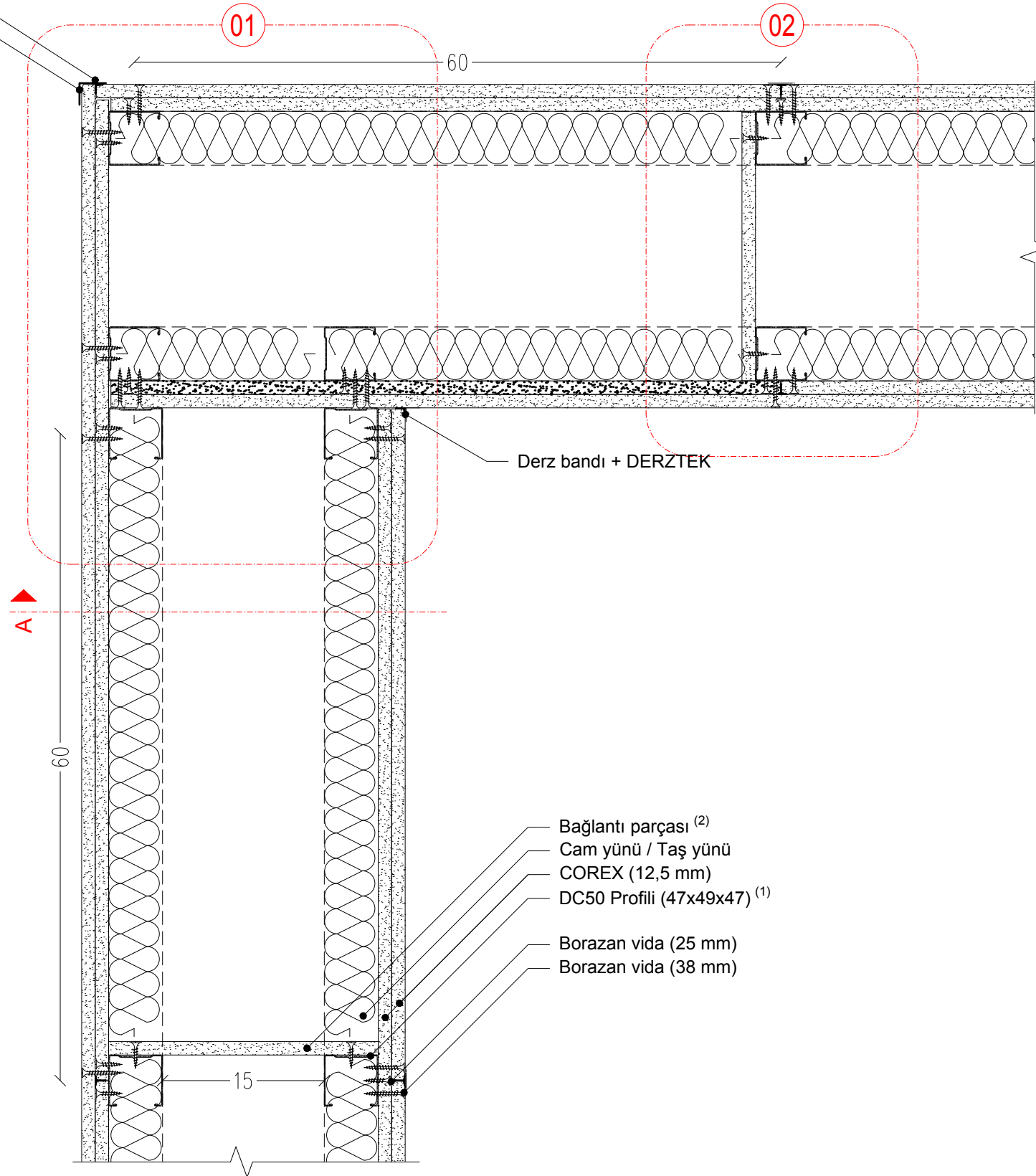
TARİH: 16.03.2018

ÖLÇEK: 1/5 &amp; 1/2

REVİZYON: REV 01

FIRMAMIZ HERHANGİ BİR ÜRÜNÜ ÖNCEDEN HABER VERMEKSİZİN ÜRETİMDEN KALDIRILABİLİR VEYA YENİ BİR ÜRÜNÜ ÜRETİP EKLEYEBİLİR. ÜRÜN ÖZELLİKLERİNİ VE SİSTEM PERFORMANSLARININ UYGULAMAYA İLİŞKİN YÖNTEMLERİNİ GEREKLİ GÖRDÜĞÜ DURUMLARDA DEĞİŞTİRME HAKKINI SAKLI TUTAR. DEĞİŞİKLİKLERİN İZLENMESİ KULLANICILARIN YETKİ VE SORUMLULUĞUNDADIR.

DERZTEK  
Delikli köşe profili  
veya  
Köşe bandı + DERZTEK



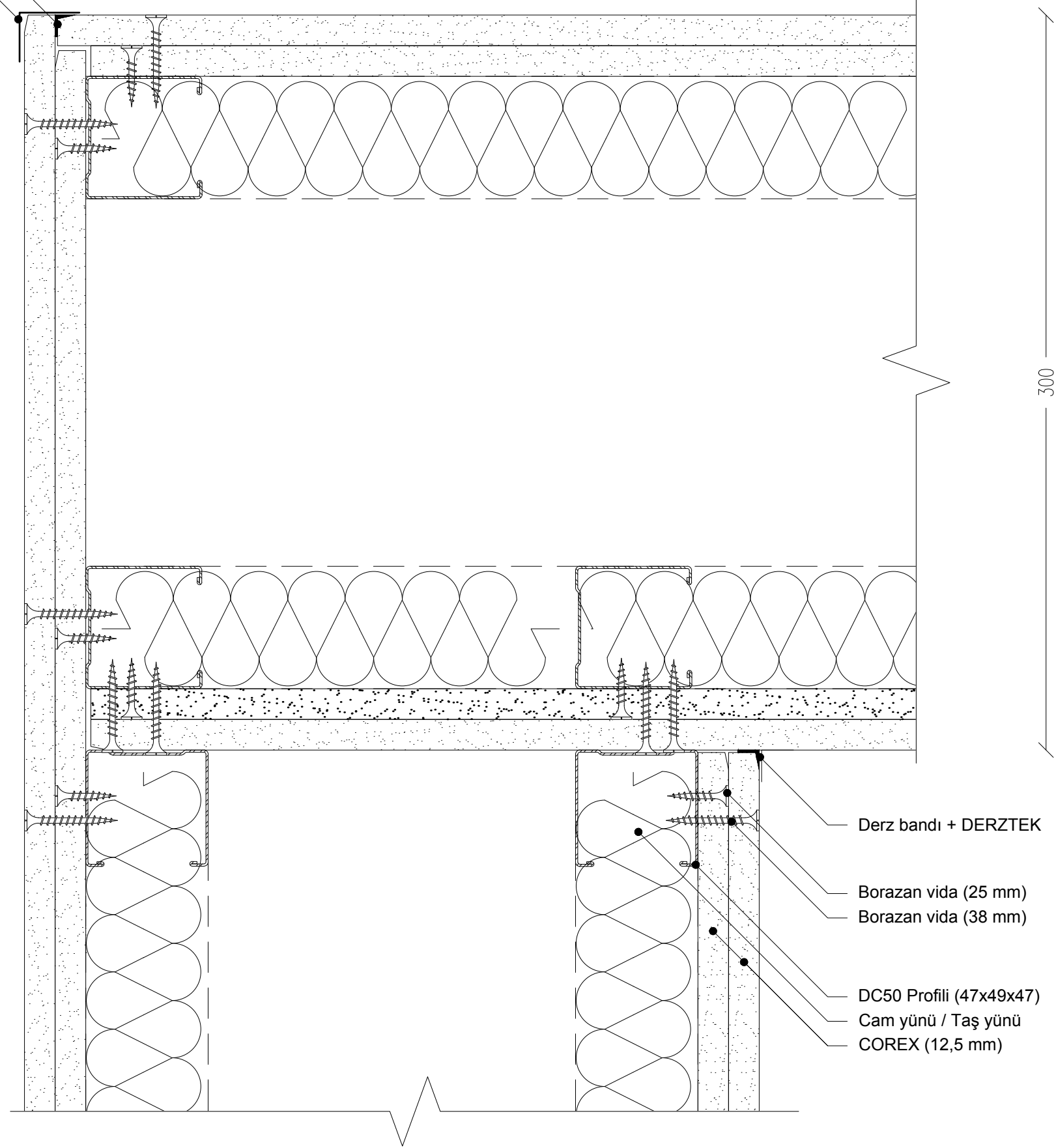
Derz bandı + DERZTEK

- Bağlantı parçası <sup>(2)</sup>
- Cam yünü / Taş yünü
- COREX (12,5 mm)
- DC50 Profili (47x49x47) <sup>(1)</sup>
- Borazan vida (25 mm)
- Borazan vida (38 mm)

1. Duvar yüksekliğine, COREX üzerine yapılacak kaplamanın (seramik, mermer, vb.) cinsine göre DC profil aks aralığı 40 cm'ye düşürülmelidir.  
2. Çift iskeleti oluşturan DC50 profilleri, her 2 metrede bir 30 cm yüksekliğe sahip alçı levhadan bir bağlantı elemanı ile birbirine sabitlenmelidir.

01

DERZTEK  
Delikli köşe profili  
veya  
Köşe bandı + DERZTEK



Derz bandı + DERZTEK

Borazan vida (25 mm)

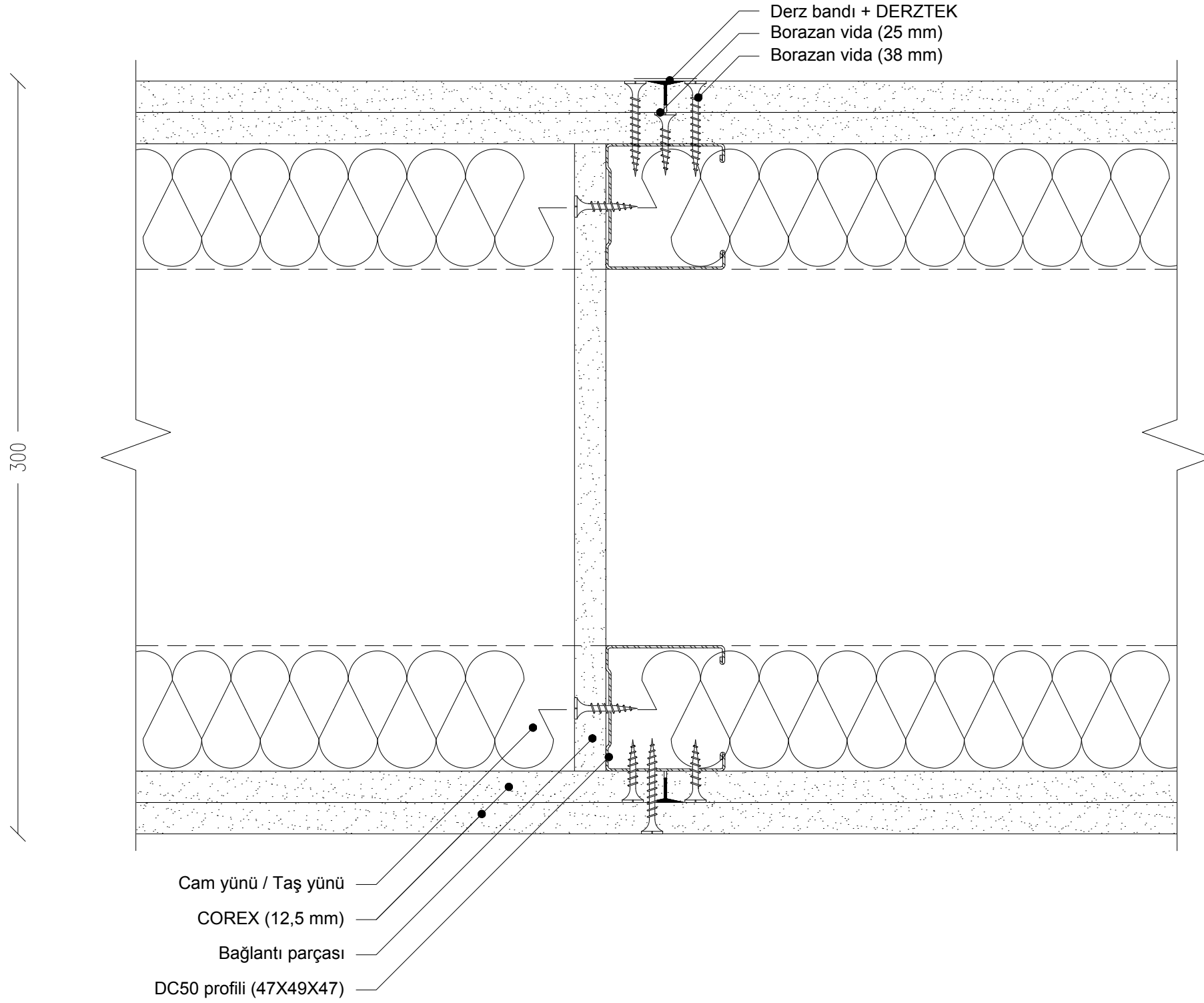
Borazan vida (38 mm)

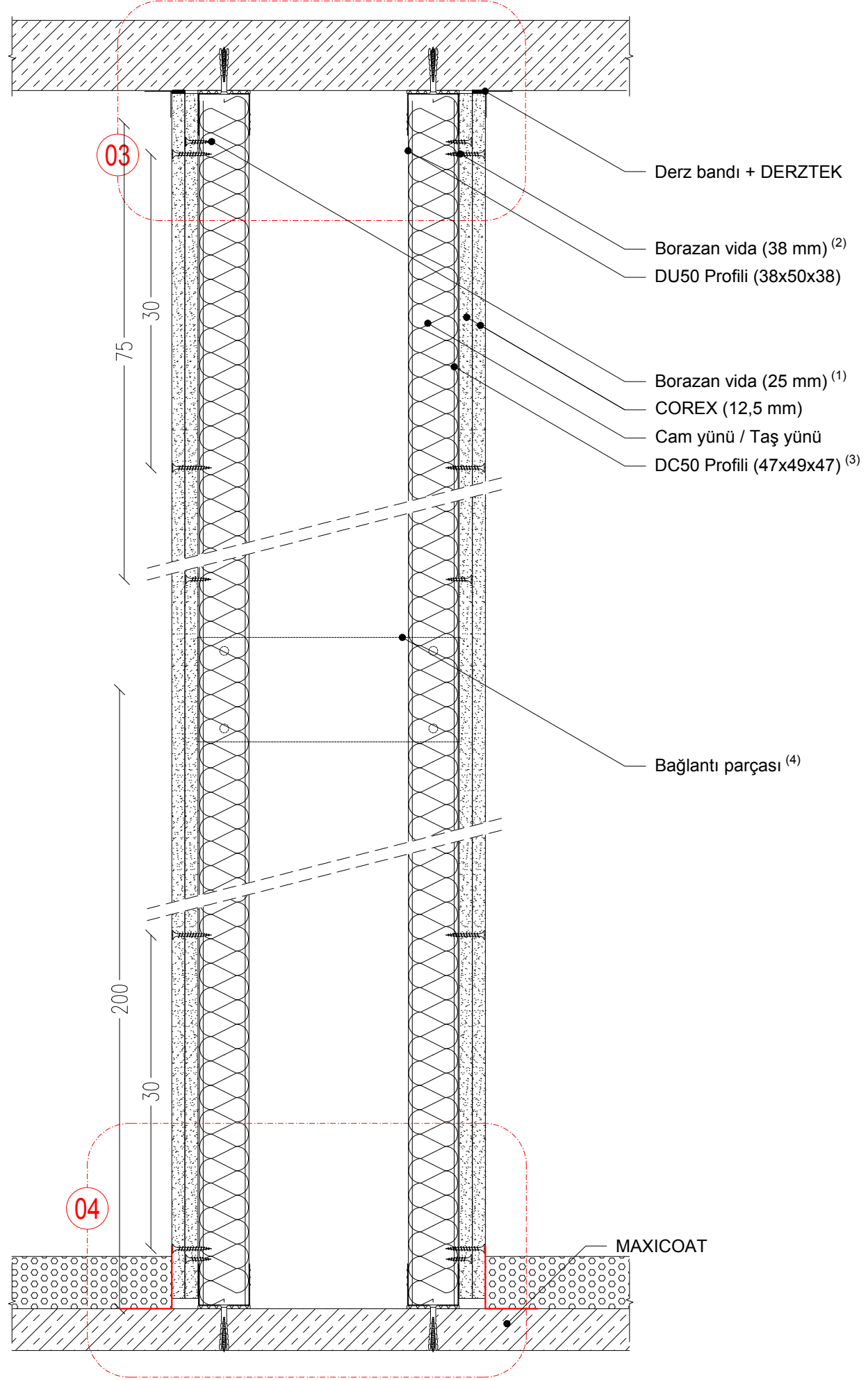
DC50 Profili (47x49x47)

Cam yünü / Taş yünü

COREX (12,5 mm)

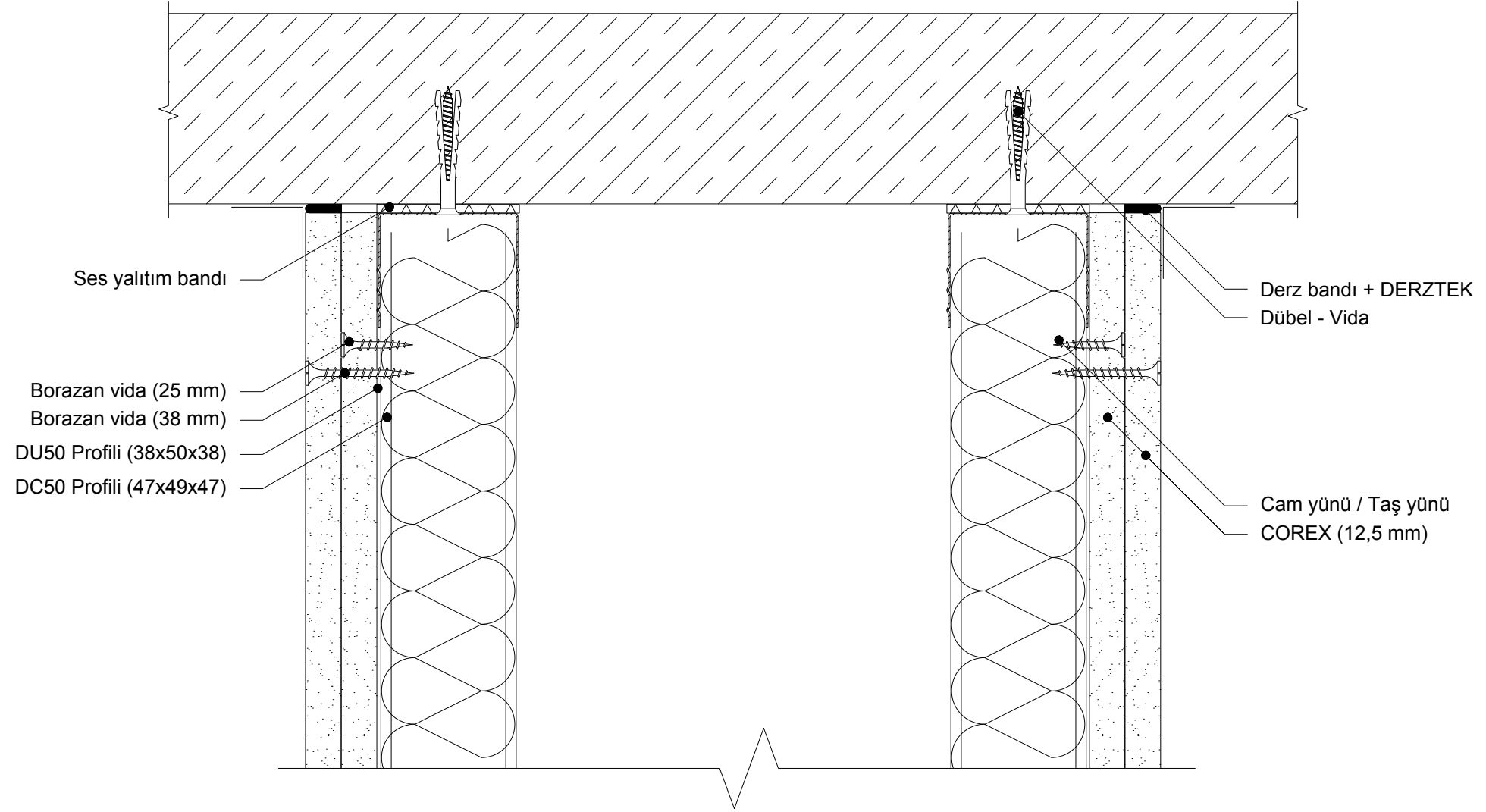
02



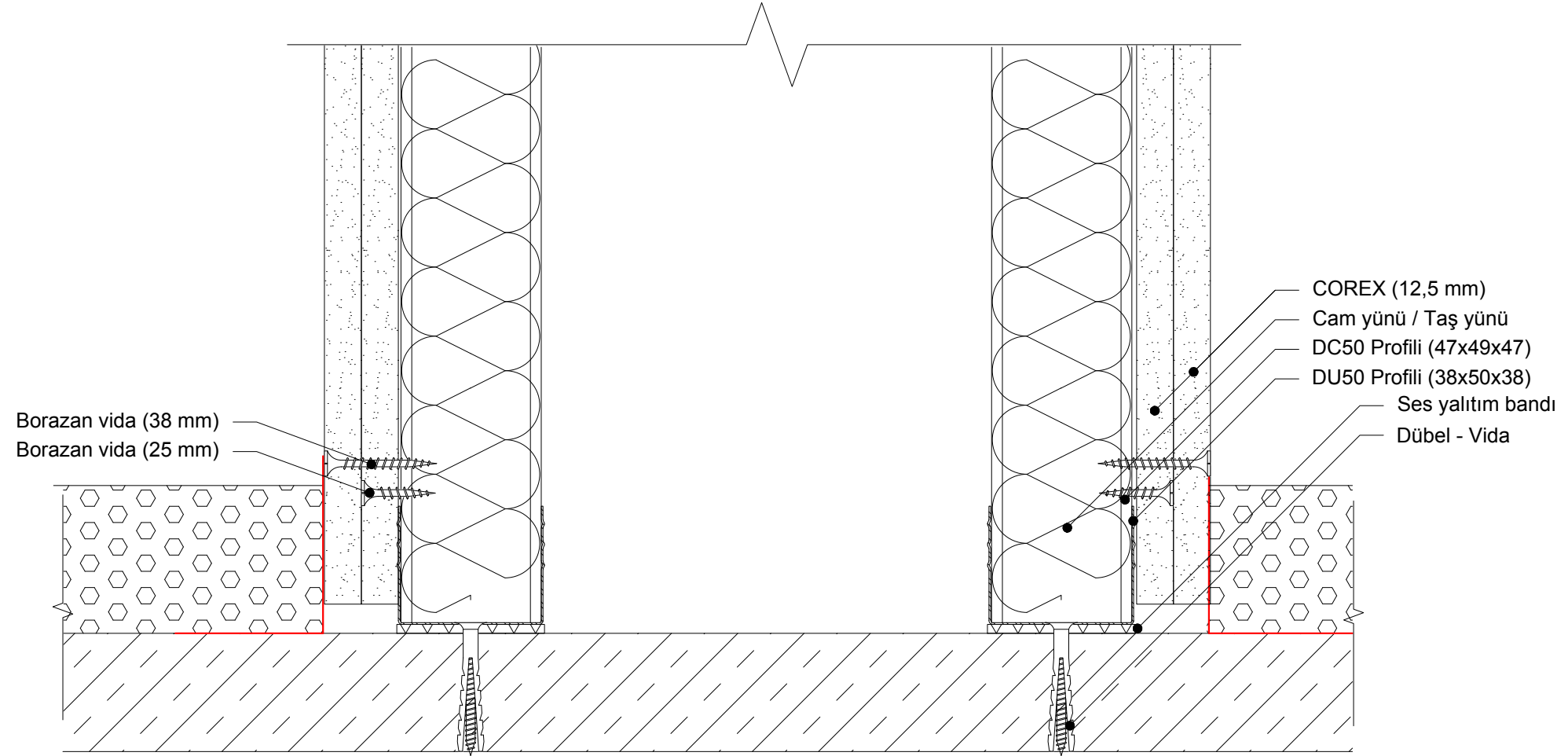


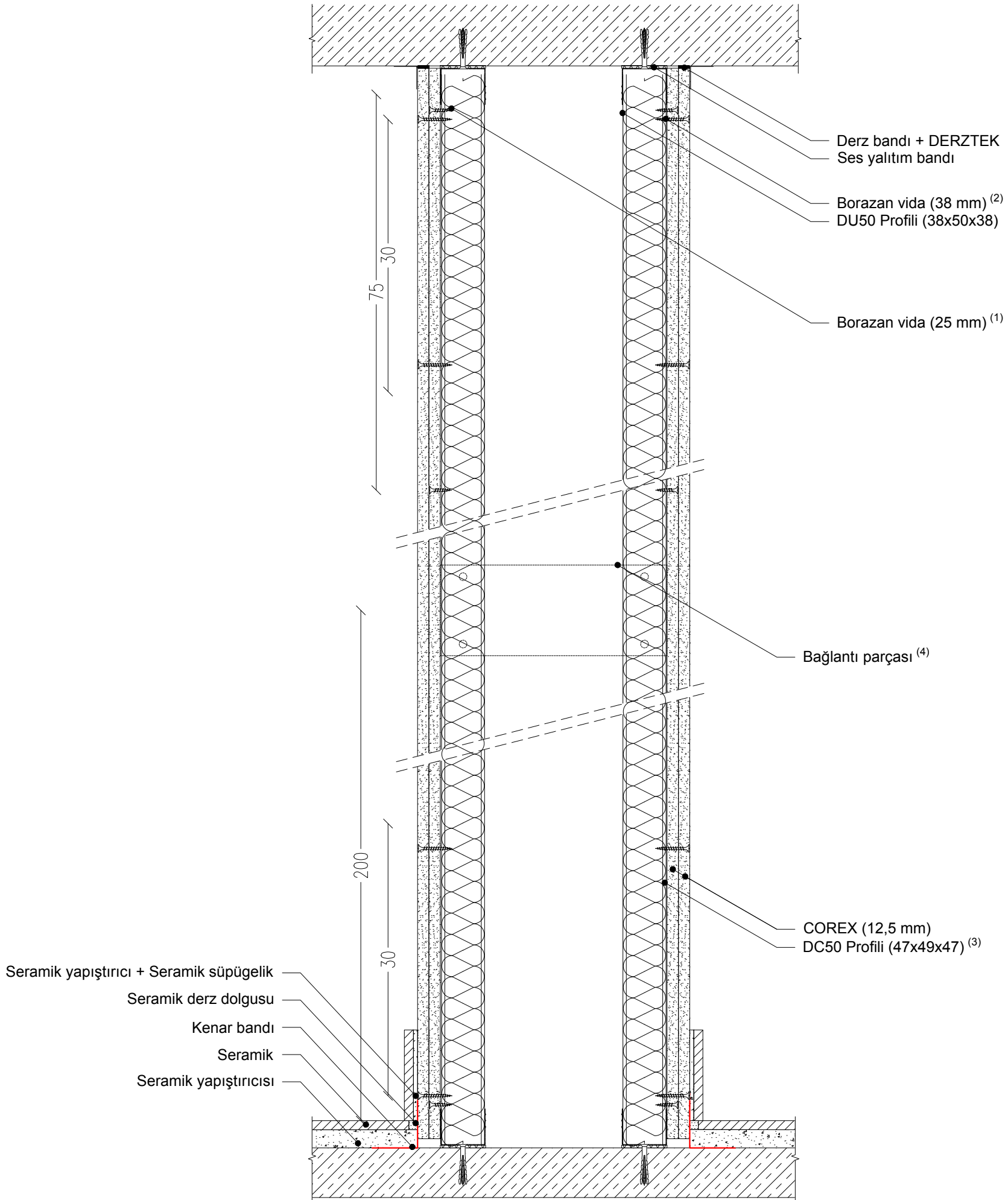
1. 25'lik borazan vida aralıkları en fazla 75 cm olmalıdır.
2. 38'lik borazan vida aralıkları en fazla 30 cm olmalıdır.
3. DC Profili tavan yüksekliğinden 1 cm kısa kesilmelidir.
4. Çift iskeleti oluşturan DC50 profilleri, her 2 metrede bir 30 cm yüksekliğe sahip alçı levhadan bir bağlantı elemanı ile birbirine sabitlenmelidir.

03



04





1. 25'lik borazan vida aralıkları en fazla 75 cm olmalıdır.

2. 38'lik borazan vida aralıkları en fazla 30 cm olmalıdır.

3. DC Profili tavan yüksekliğinden 1 cm kısa kesilmelidir.

4. Çift iskeleti oluşturan DC50 profilleri, her 2 metrede bir 30 cm yüksekliğe sahip alçı levhadan bir bağlantı elemanı ile birbirine sabitlenmelidir.