

## BD 200 / 50 (CX+CX+CX+DC50+DC50+CX+CX+CX)

### İÇ MEKAN KURU DUVAR SİSTEMLERİ

### BÖLME DUVAR

### ÇİFT İSKELET ÜÇ KAT COREX (BAĞLANTISIZ)

LOGO

MİMARLIK OFİSİNİN BİLGİLERİ

PROJE ADI:

#### DC - PROFİL

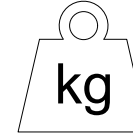
#### AKS ARALIĞI

#### YÜKSEKLİK (h)

Yükseklik değerleri; bölme duvara etkiyen basınç 20 kgf/m<sup>2</sup> ve en fazla sehim h/360 alınarak, 12,5 mm beyaz COREX için yazılım programı ile hesaplanmıştır. (h: duvar yüksekliği)

#### SİSTEMİN ORTALAMA AĞIRLIĞI

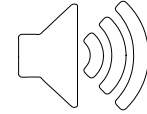
Değerler 12,5 mm beyaz COREX ve yeşil COREX için verilmiştir. Kırmızı COREX ve bordo COREX için sistem ağırlığına 8-12 kg/m<sup>2</sup> ilave edilmelidir. Ağırlığa mineral yün dahil değildir.



52 kg/m<sup>2</sup>

#### SİSTEMİN SES YALITIMI (Rw)

Insul yazılımı kullanılarak 12,5 mm beyaz COREX ile hesaplanmış bu değerler, laboratuvar testleri ile karşılaştırılarak oluşturulmuştur.



**MİNERAL YÜNLÜ 70 dB**

TİPİ (mm) ET KALINLIĞI (mm)

TEK C PROFİL [ ÇİFT C PROFİL ] [

50	0,6
----	-----

60
----

2,65
------

3,50
------

#### SİSTEMİN KARBON AYAK İZİ (kg.CO<sub>2</sub>/m<sup>2</sup>)



25,28

#### SİSTEMİN YANGIN DAYANIMI

12,5 mm COREX için geçerli olan değerlerdir. EI60 kısaltması, TS EN 13501-1'e göre; E=Bütünlük ve I=Yalıtım cinsinden 60 dakika yangın dayanımını belirtmektedir.



Beyaz COREX	Yeşil COREX	Kırmızı COREX	Bordo COREX	Premium COREX	A1 COREX
A	H1 / H2	F	FH1 / FH2	DFH2IR	GM - F - R
Alçı levha	Su emme oranı azaltılmış alçı levha	Yangın dayanımı artırılmış alçı levha	Yangın dayanımı artırılmış ve su emme oranı azaltılmış alçı levha	Yüzey sertliği artırılmış alçı levha	A1 sınıfı yanmaz alçı levha
EI120	EI120	EI180	EI180	EI180	EI180



**safe4fire**  
by efectis

**EPD**  
S-P-00796



#### TARİF

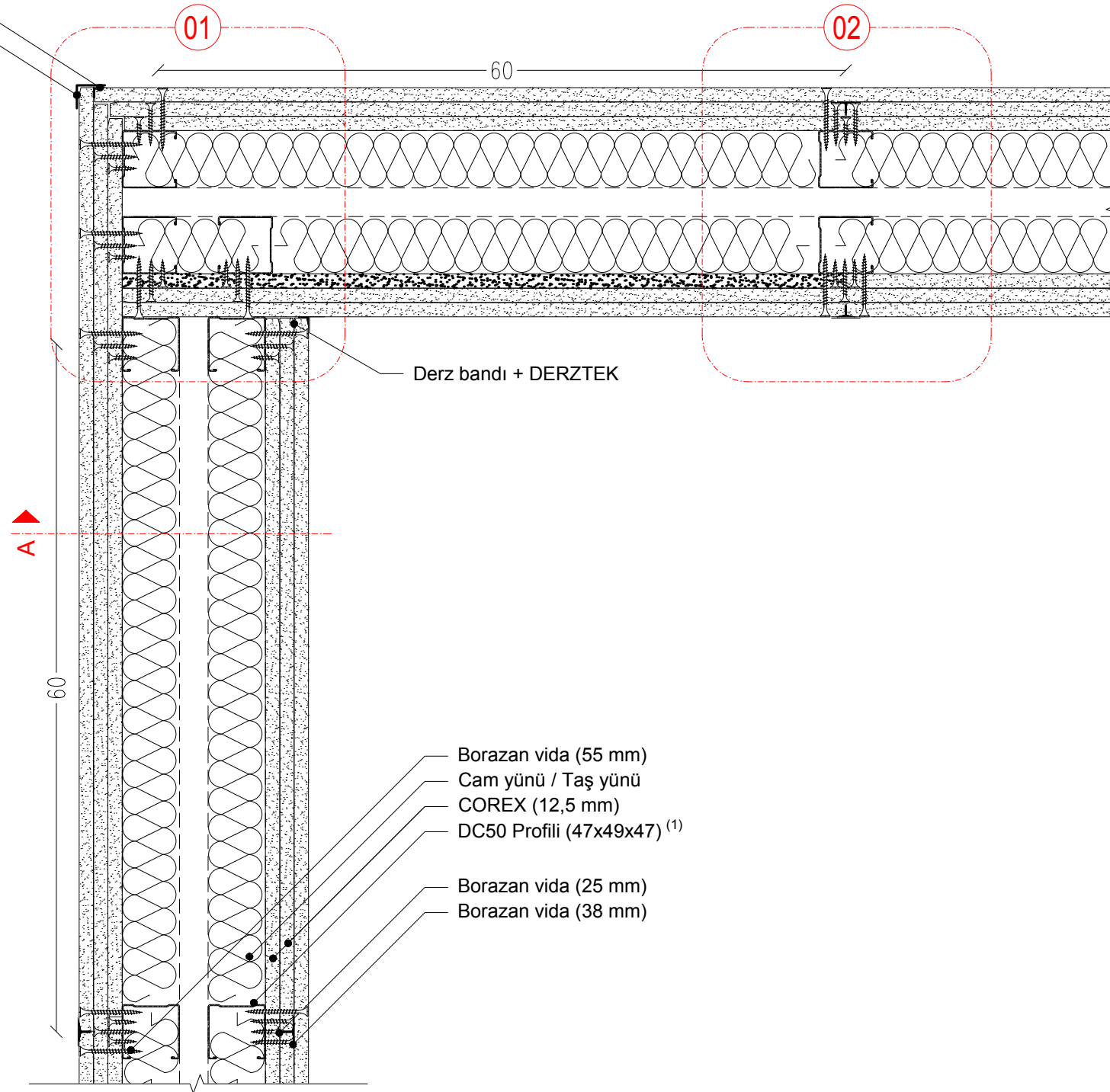
Projesine ve detay çizimlerine göre, TS EN 14195'e uygun galvanizli çelik sacdan Duvar U-profilleri (DU 50) ve Duvar C -profillerinin (DC 50) hazırlanması; DU50 ve yan duvarlara tutturulacak DC50 profillerinin altına ses yalıtım bandı yapıştırılması; DU50 profillerinin plastik dübel ve vida kullanılarak 60 cm aralıklarla taban ve tavana, aralarında boşluk bırakılarak çift sıra sabitlenmesi; DC50 profillerinin kesilmesi; DC50 profillerinin 60 cm aralıklarla her iki DU50 profil hattının arasına geçirilerek çift iskeletin oluşturulması; TS EN 520'ye uygun ik 12,5 mm COREX'in ilk katının en fazla 75 cm aralıklarla 25 mm'lik, ikinci katının en fazla 50 cm aralıklarla 38 mm'lik borazan vidalarla, üçüncü katının en fazla 30 cm aralıklarla 45 mm'lik borazan vidalarla DU50 ve DC50 profillerine sabitlenmesi; bağımsız çift iskeleti oluşturan DC50 profillerinin arasına yalıtım malzemelerinin yerleştirilmesi; vidalama işleminin duvarın diğer yüzünde de aynı şekilde yapılması; DERZTEK derz dolgu alçısı ile 3 mm'den fazla boşluklara ön dolgu yapılması; vida başlarının derz dolgu alçısıyla kapatılması; kendinden yapışkanlı cam elyaf derz bandının alçı levha ek yerlerine yapıştırılması; bant üzerine derz dolgu alçısı uygulanması suretiyle bölme duvar tamamlanır.

TARİH: 20.03.2018

ÖLÇEK: 1/5 & 1/2

REVİZYON: REV 01

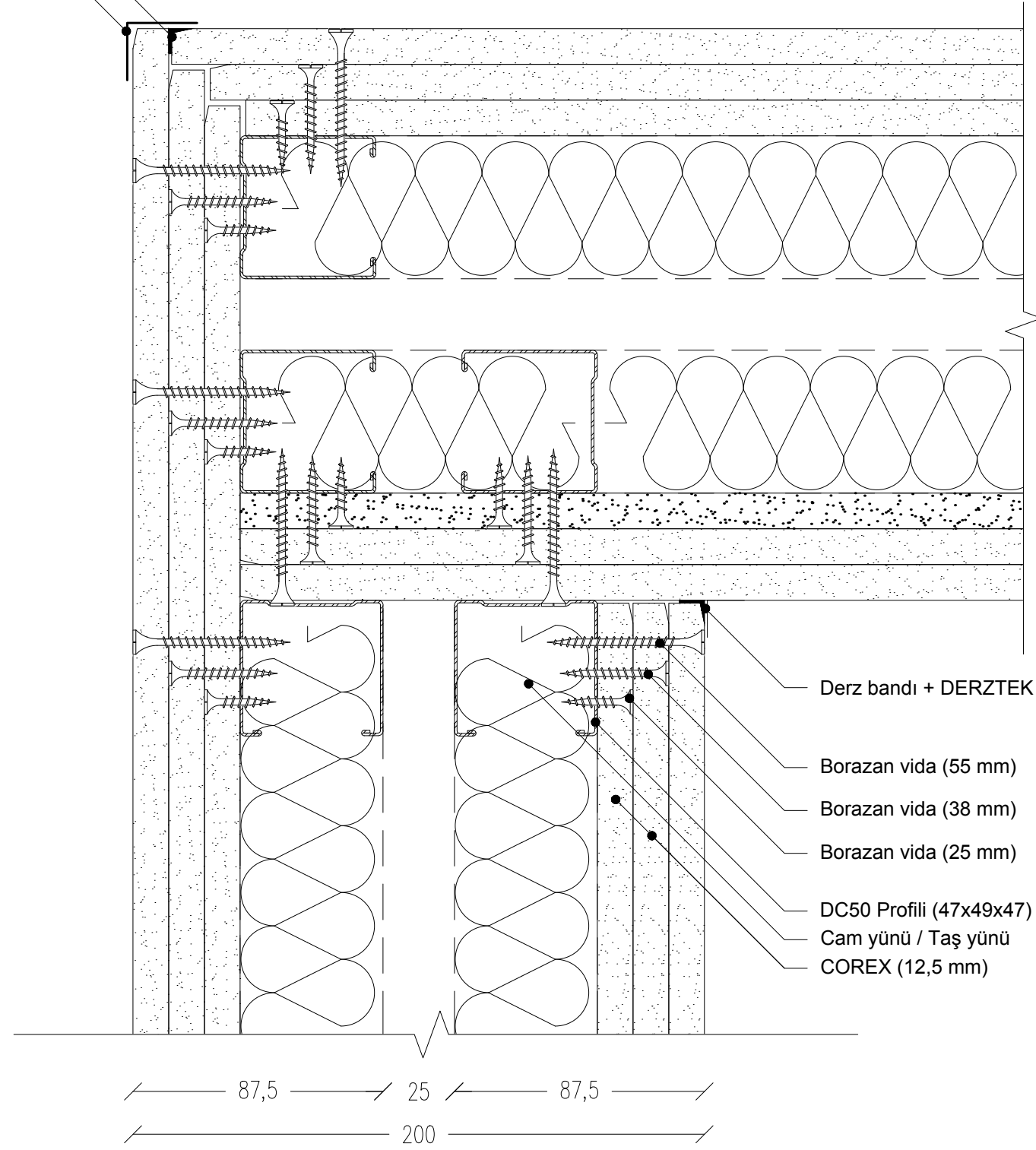
DERZTEK  
Delikli köşe profili  
veya  
Köşe bandı + DERZTEK



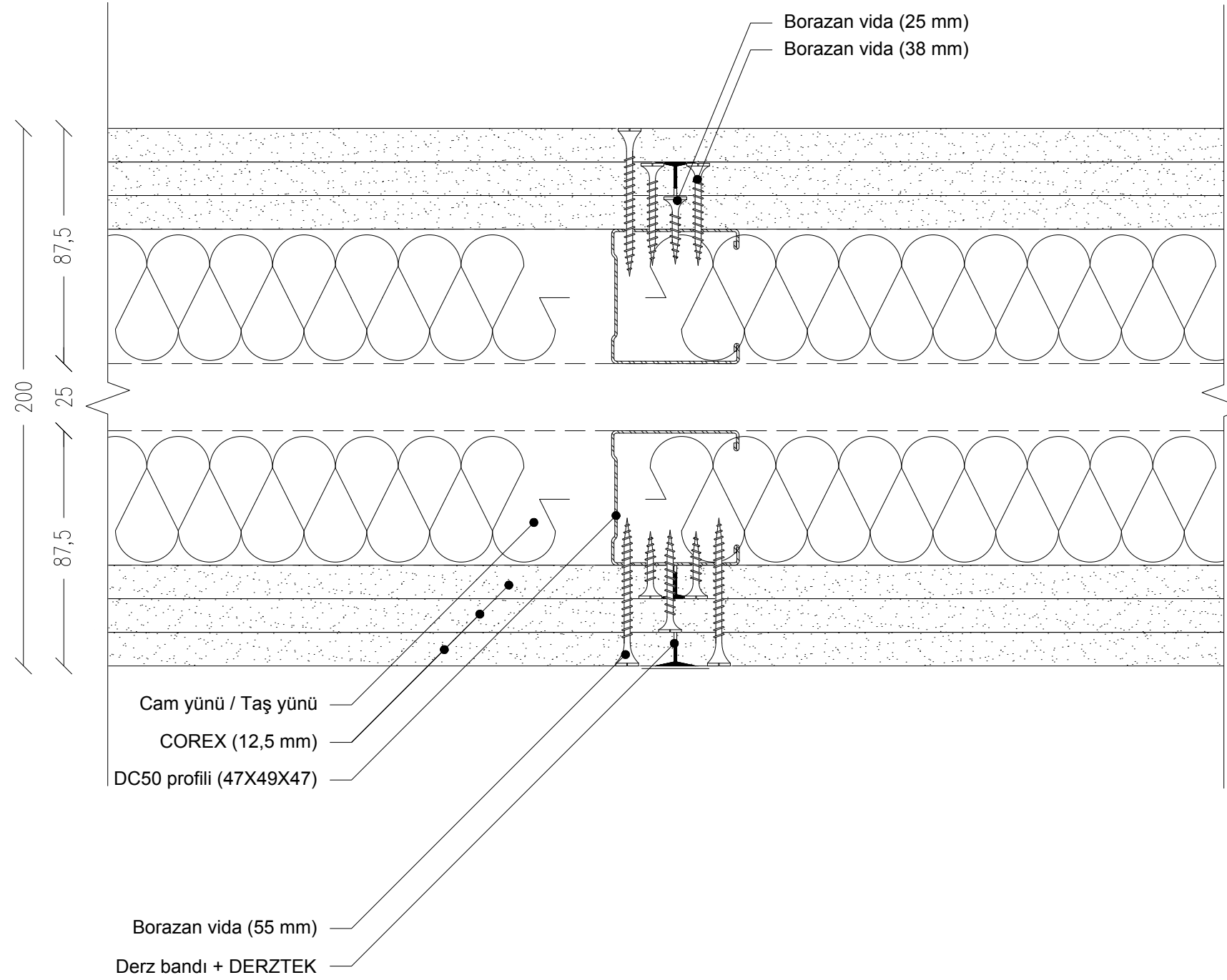
1. Duvar yüksekliğine, COREX üzerine yapılacak kaplamanın (seramik, mermer, vb.) cinsine göre DC profil aks aralığı 40 cm'ye düşürülmelidir.

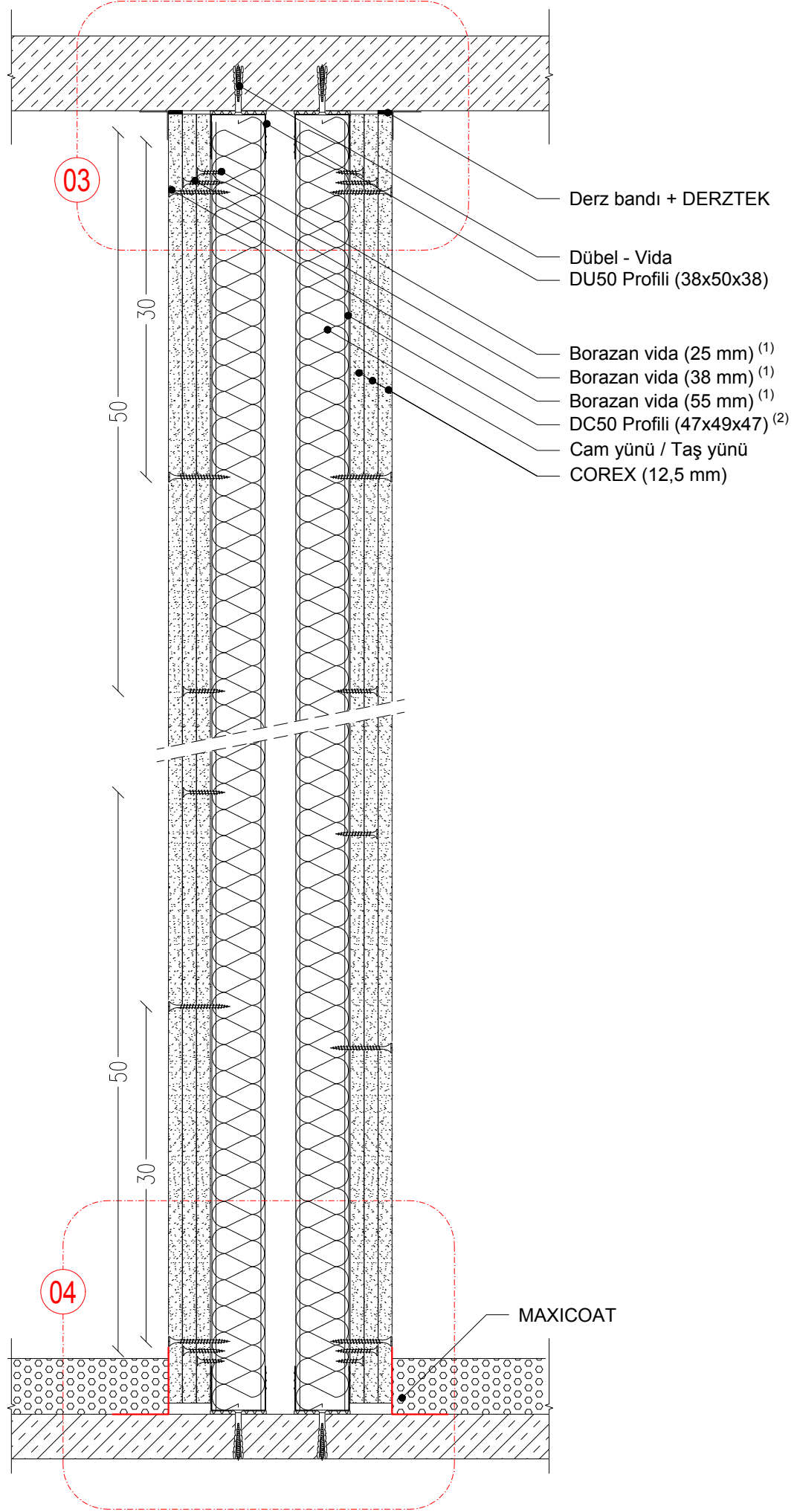
01

DERZTEK  
Delikli köşe profili  
veya  
Köşe bandı + DERZTEK



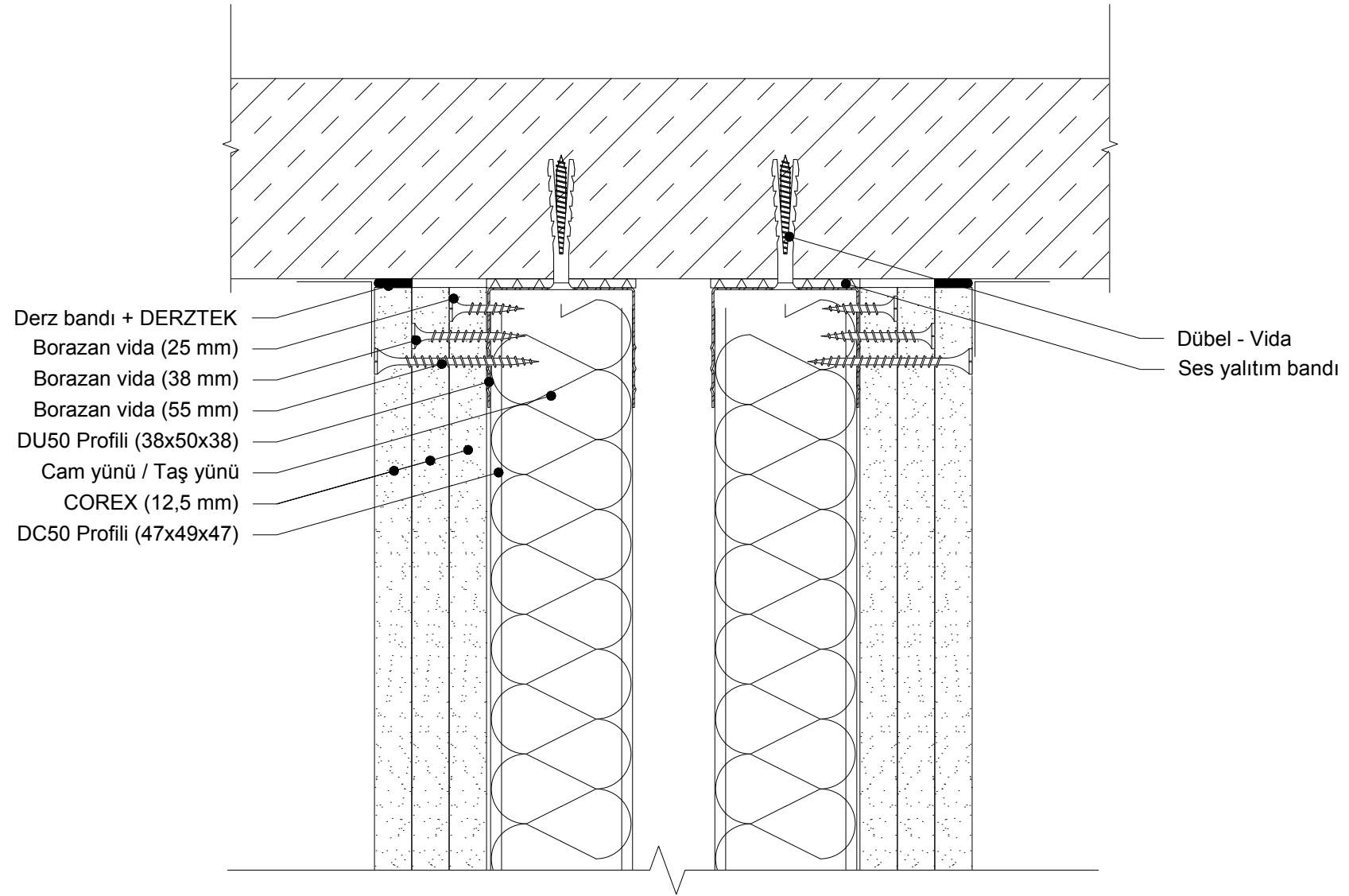
02

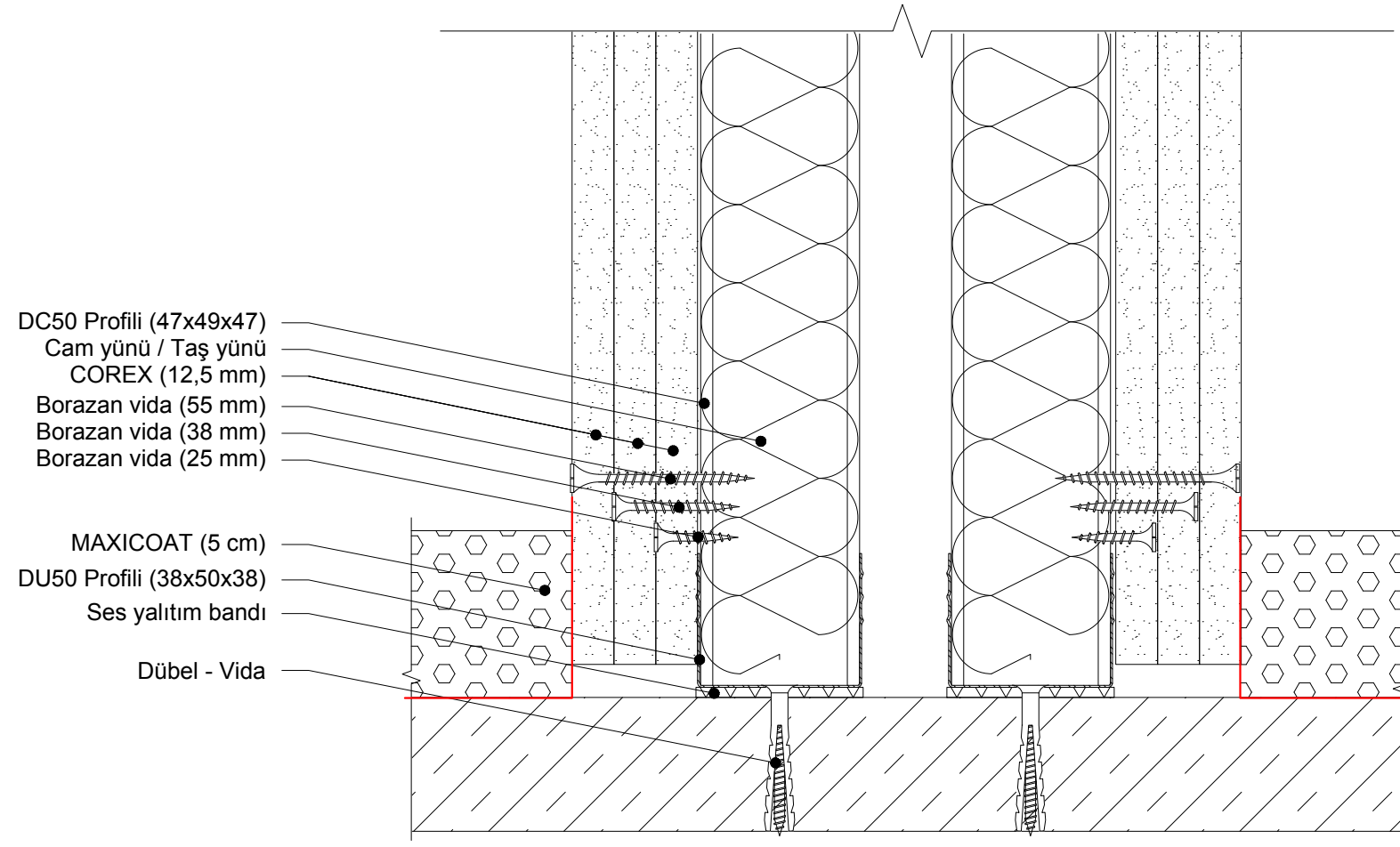




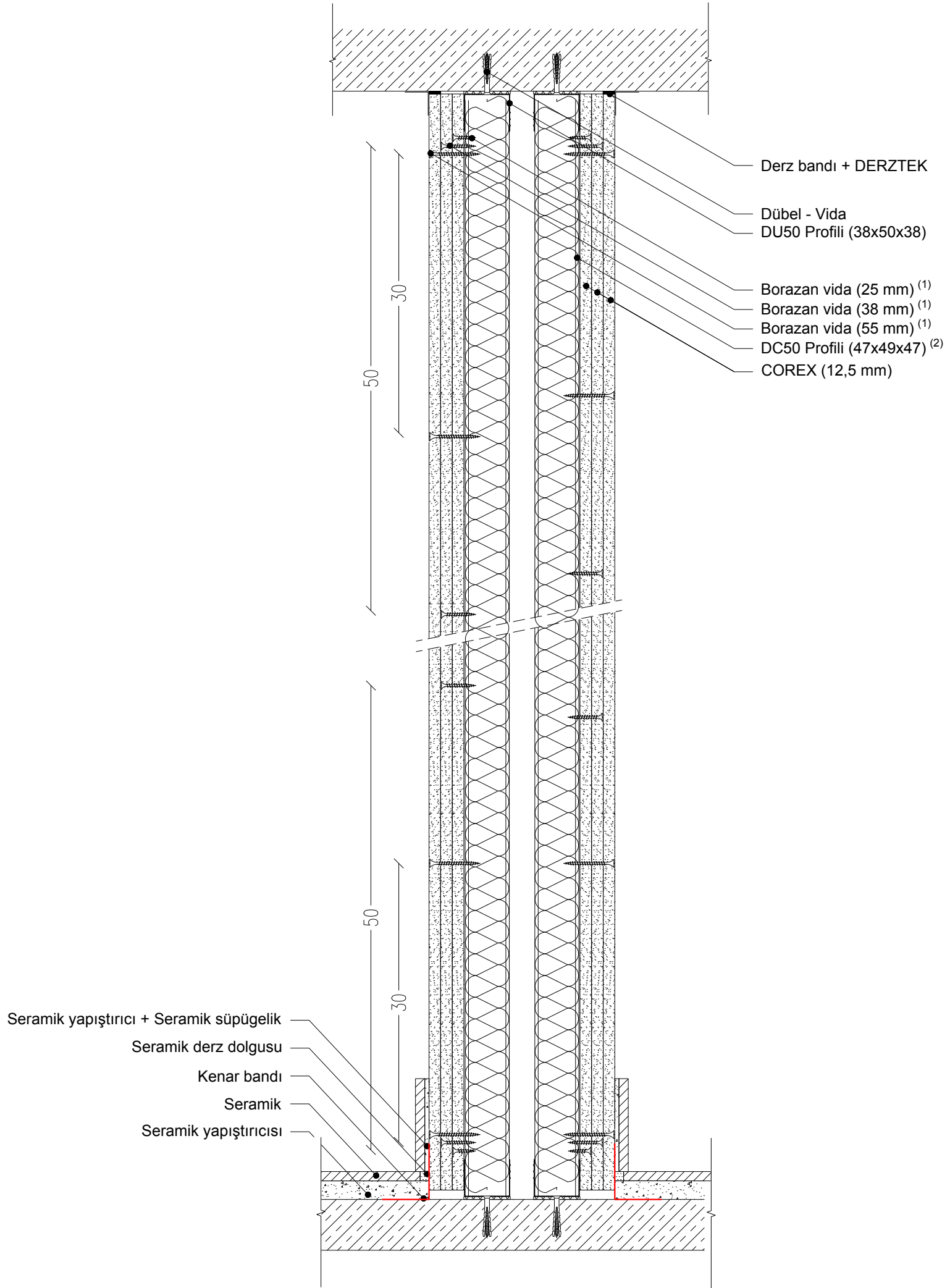
1. Üç kat COREX olan yüzeyde 25'lik borazan vida aralıkları en fazla 75 cm, 38'lik borazan vida aralıkları en fazla 50 cm ve 55'lik borazan vida aralıkları en fazla 30 cm olmalıdır
2. DC Profili tavan yüksekliğinden 1 cm kısa kesilmelidir.

03



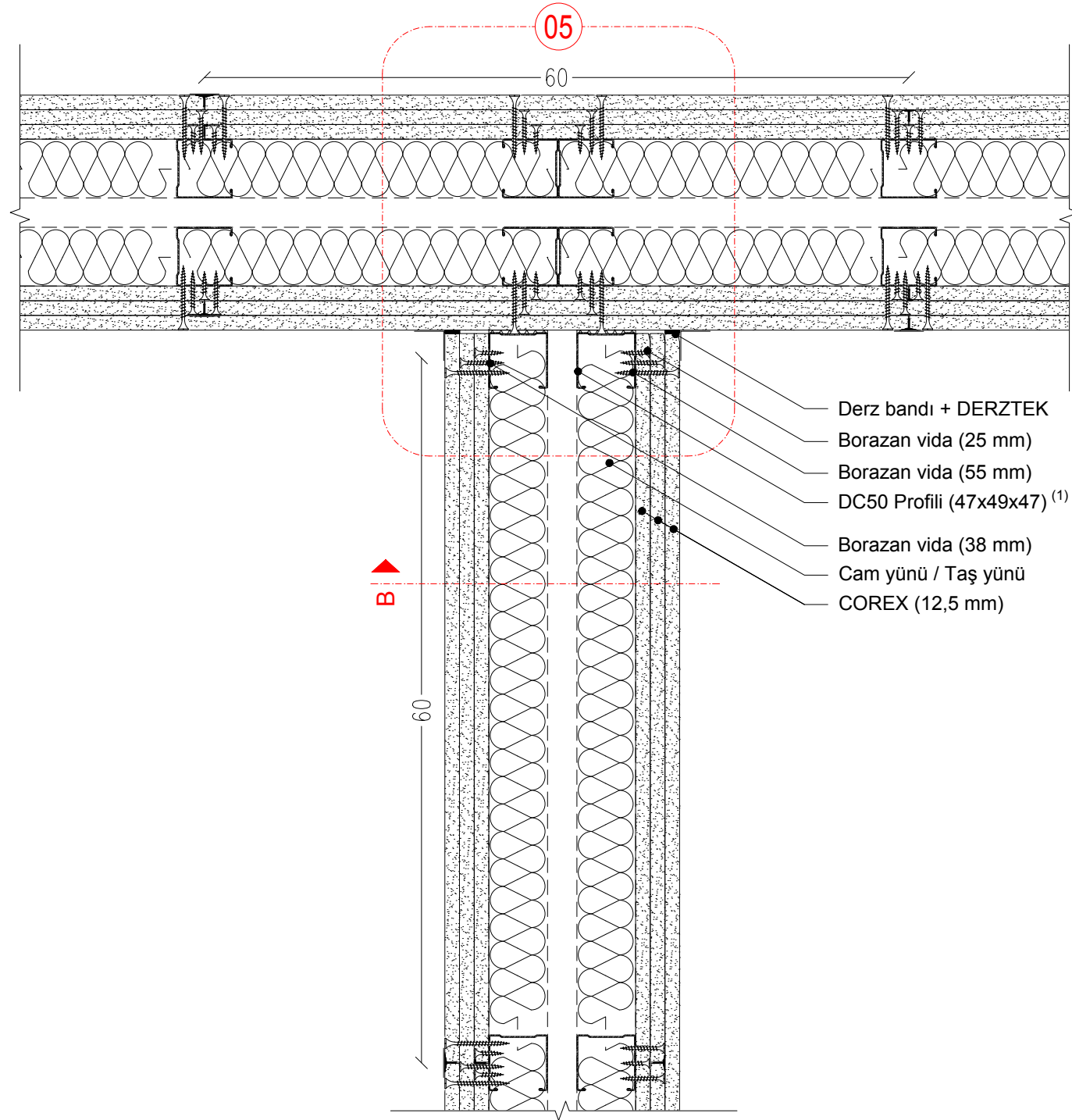






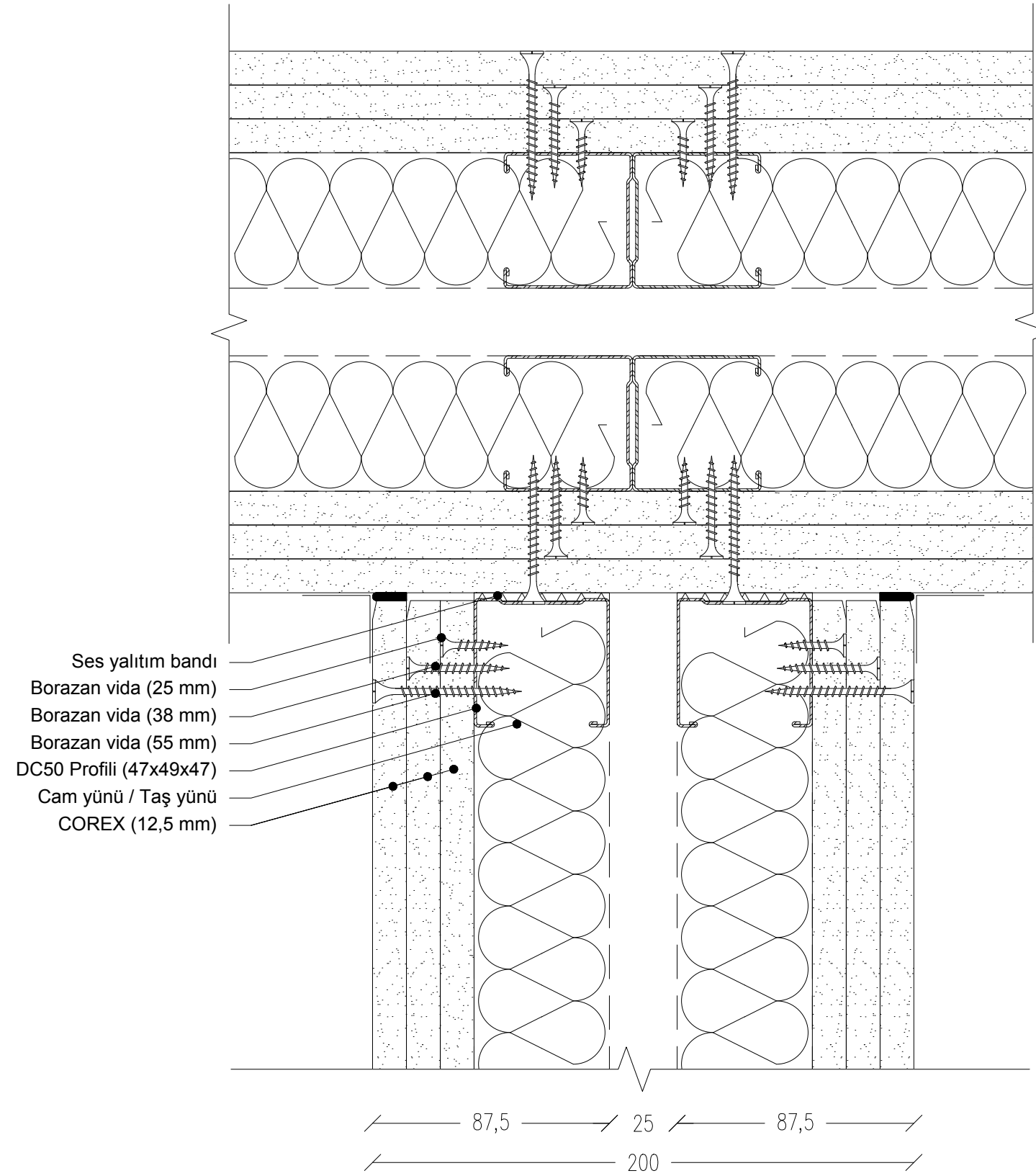
1. Üç kat COREX olan yüzeyde 25'lik borazan vida aralıkları en fazla 75 cm, 38'lik borazan vida aralıkları en fazla 50 cm ve 45'lik borazan vida aralıkları en fazla 30 cm olmalıdır
2. DC Profili tavan yüksekliğinden 1 cm kısa kesilmelidir.

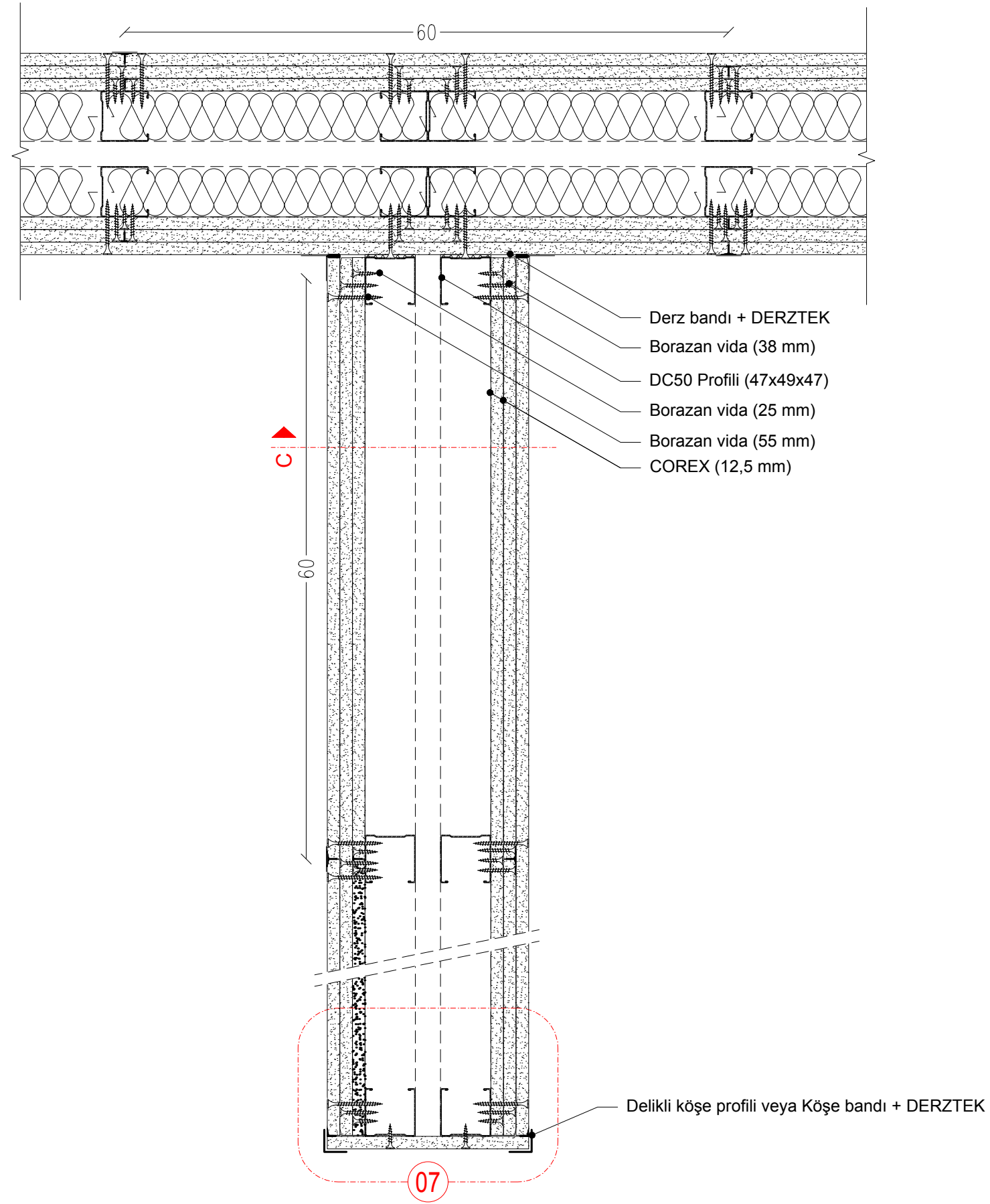




1. Duvar yüksekliğine, COREX üzerine yapılacak kaplamanın (seramik, mermer, vb.) cinsine göre DC profil aks aralığı 40 cm'ye düşürülmelidir.

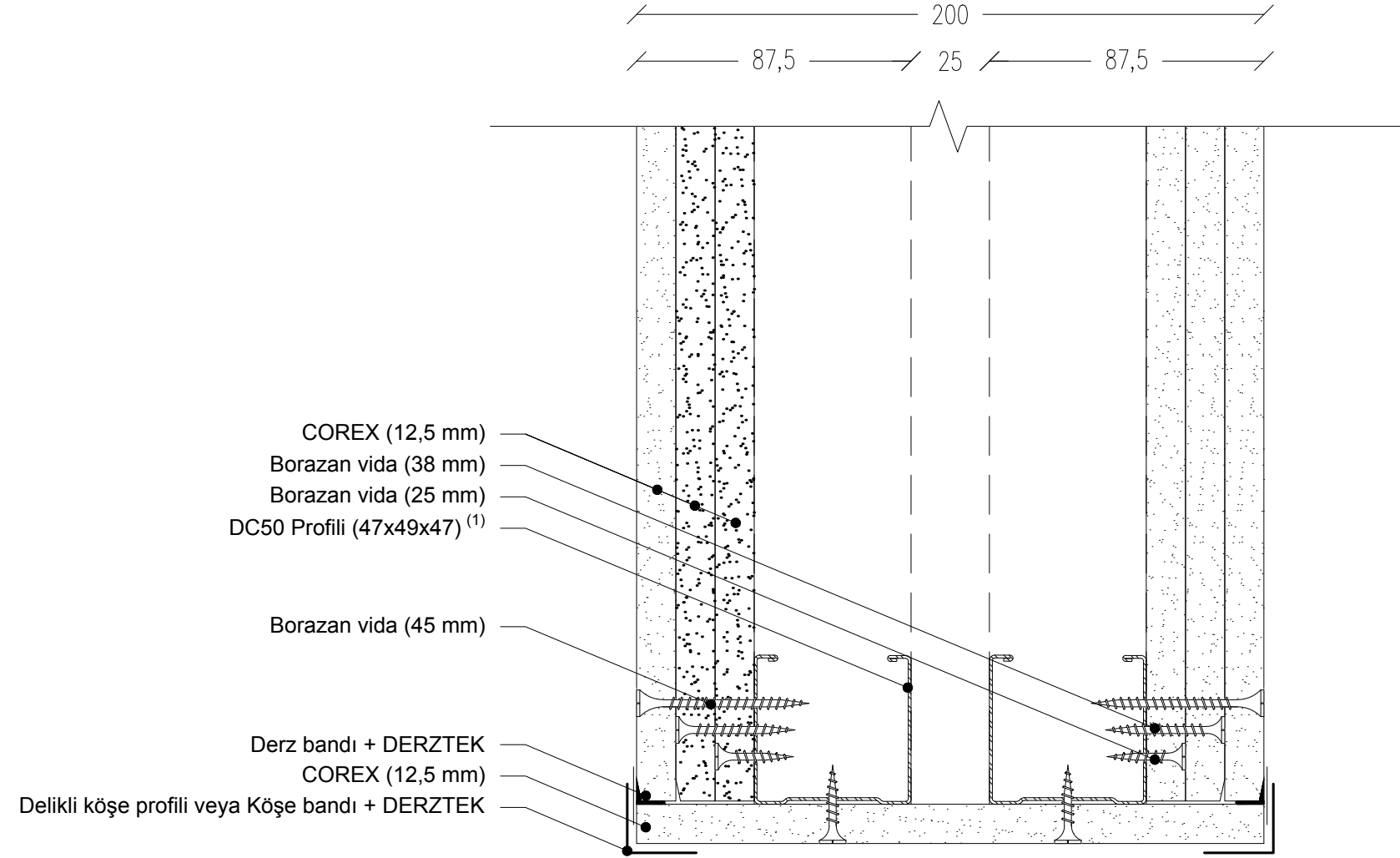
05



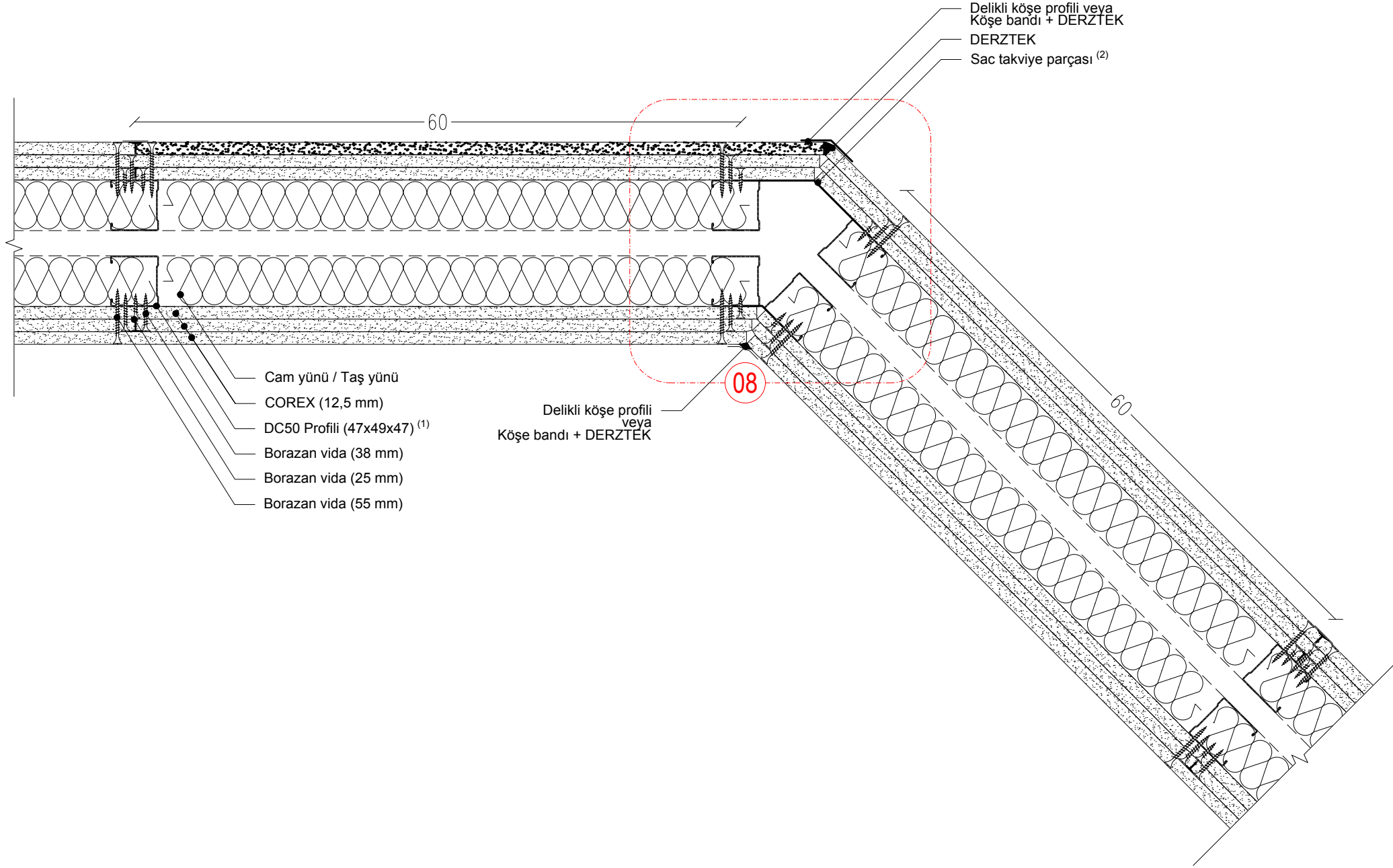


1. Duvar yüksekliğine, COREX üzerine yapılacak kaplamanın (seramik, mermer, vb.) cinsine göre DC profil aks aralığı 40 cm'ye düşürülmelidir.

07

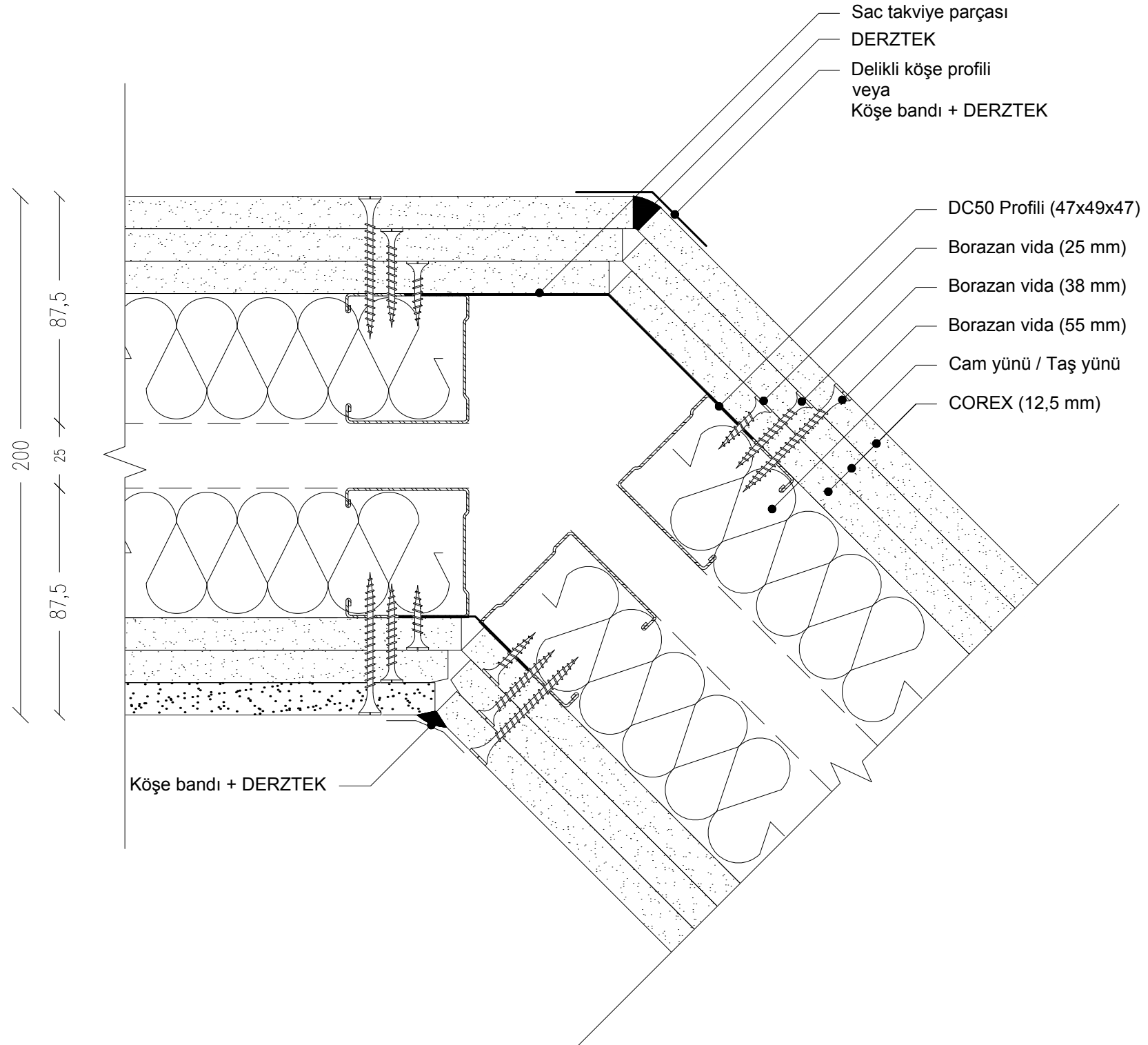


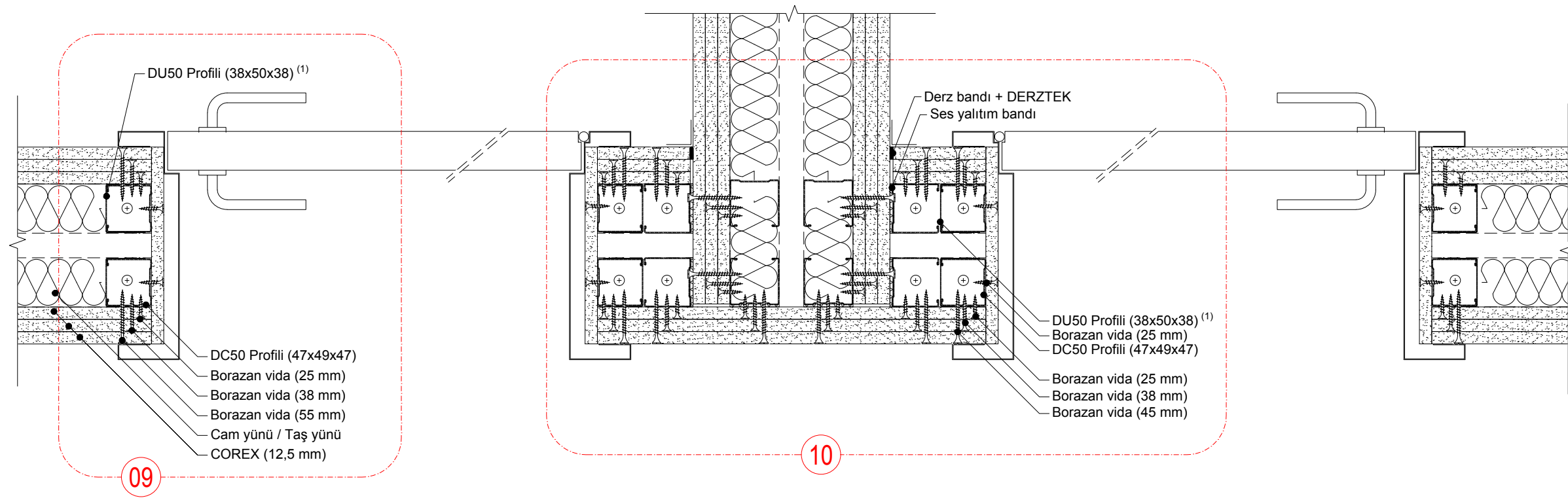
1. Duvar yüksekliğine, COREX üzerine yapılacak kaplamanın (seramik, mermer, vb.) cinsine ve kullanılan DC profil kalınlığına göre aks aralığı 40 cm'ye düşürülmelidir.



1. Duvar yüksekliğine, COREX üzerine yapılacak kaplamanın (seramik, mermer, vb.) cinsine göre DC profil aks aralığı 40 cm'ye düşürülmelidir.
2. Her 125 cm'de yüksekliği 20 cm kanat uzunluğu 7,5 cm olan sac takviye parçası perçinlenmesi önerilir.

08

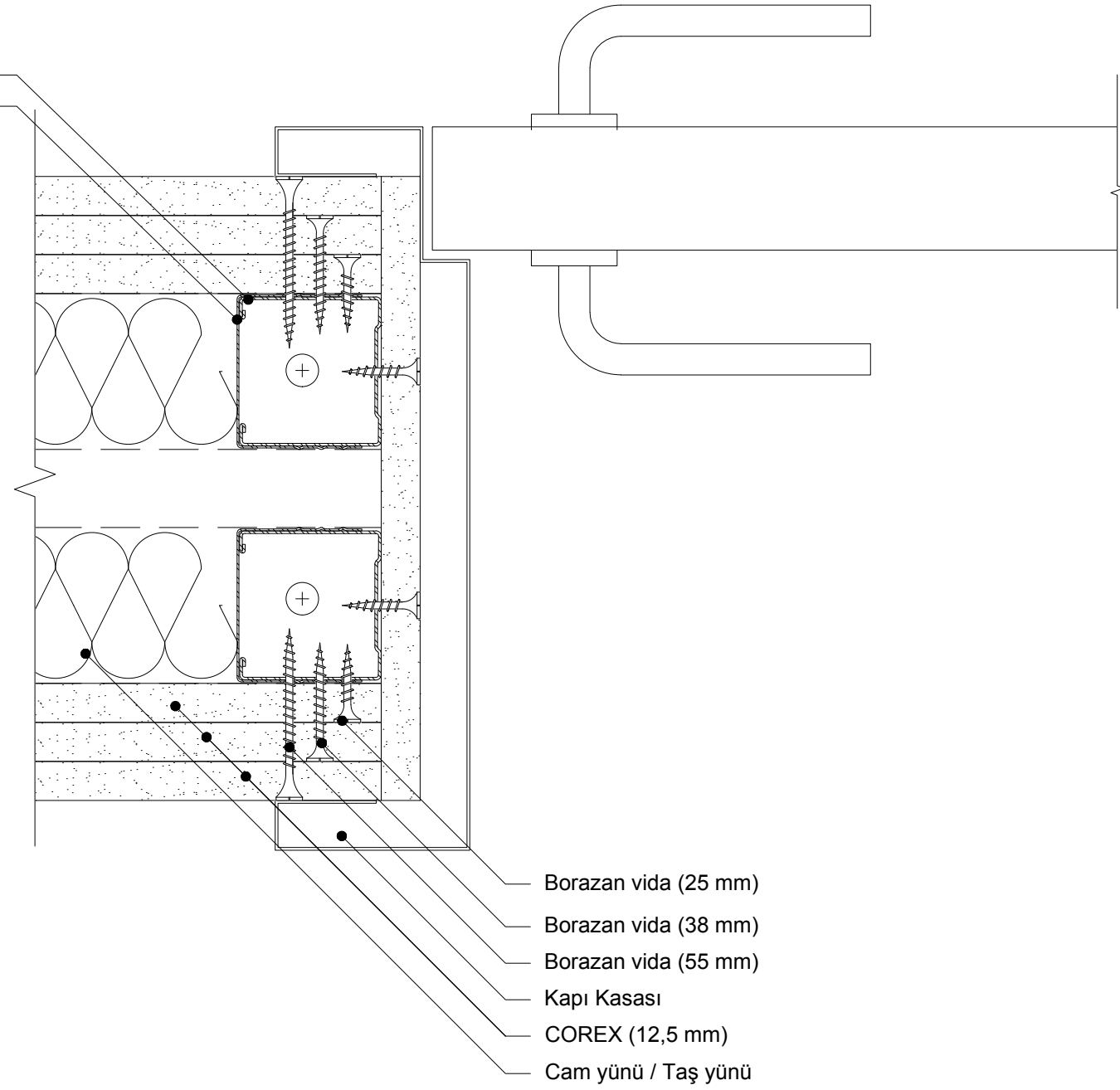




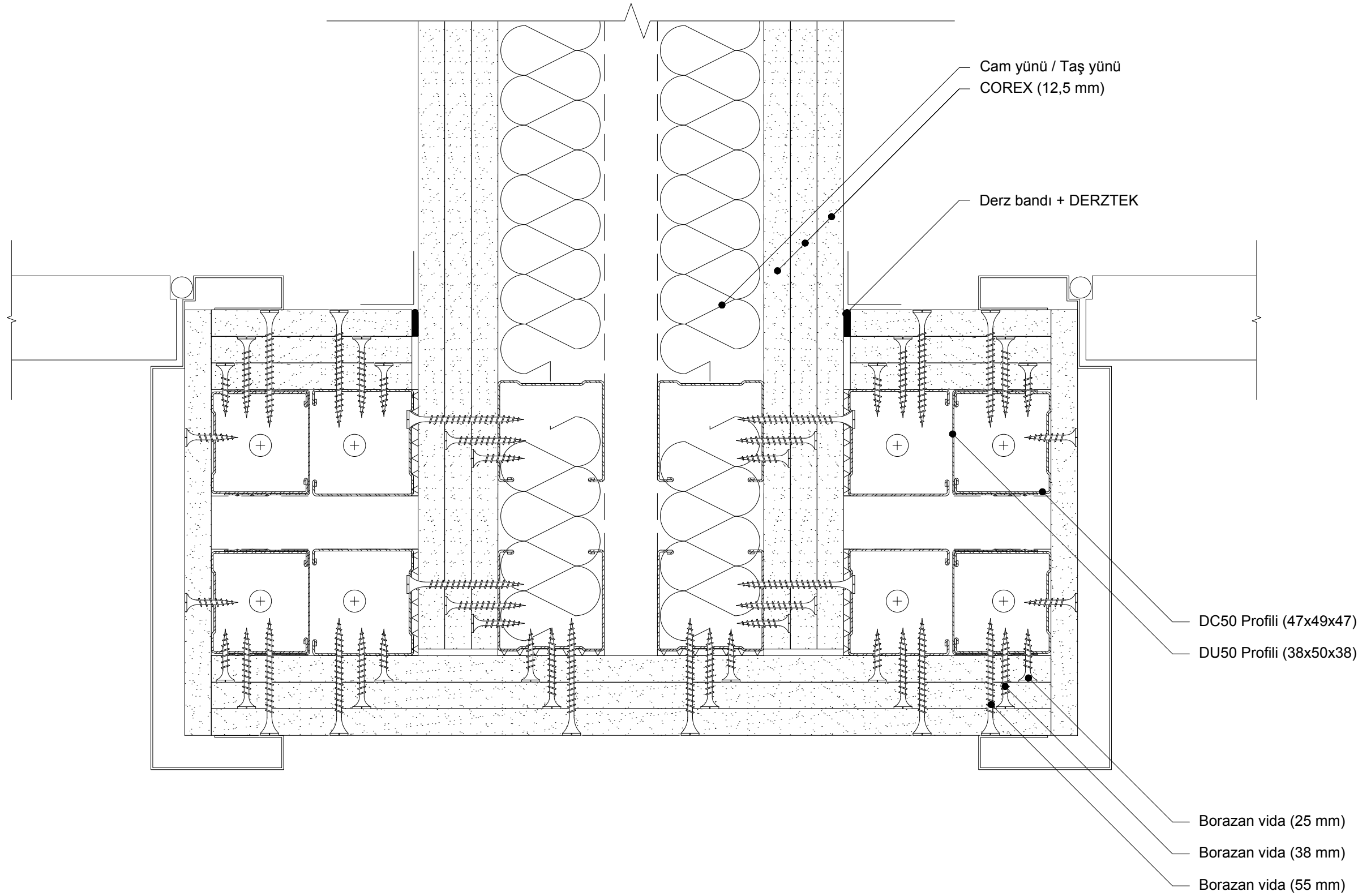
1. Kapı darbelerinden korumak amacıyla DU profil, DC Profili kaplayacak şekilde yerleştirilmelidir.

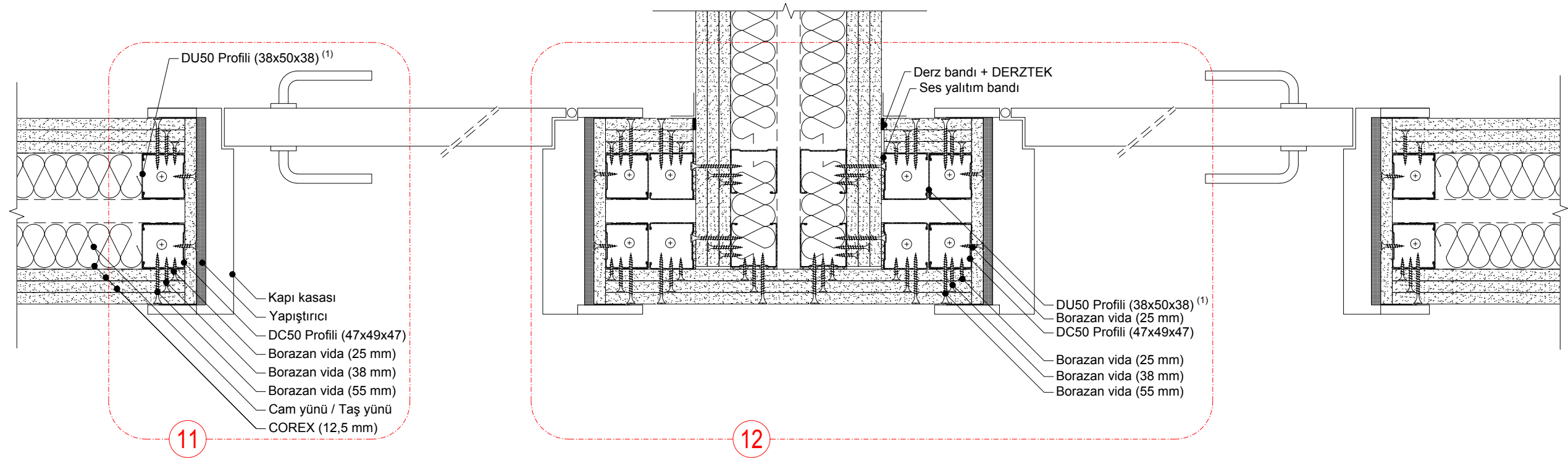


DC50 Profili (47x49x47)  
DU50 Profili (38x50x38)

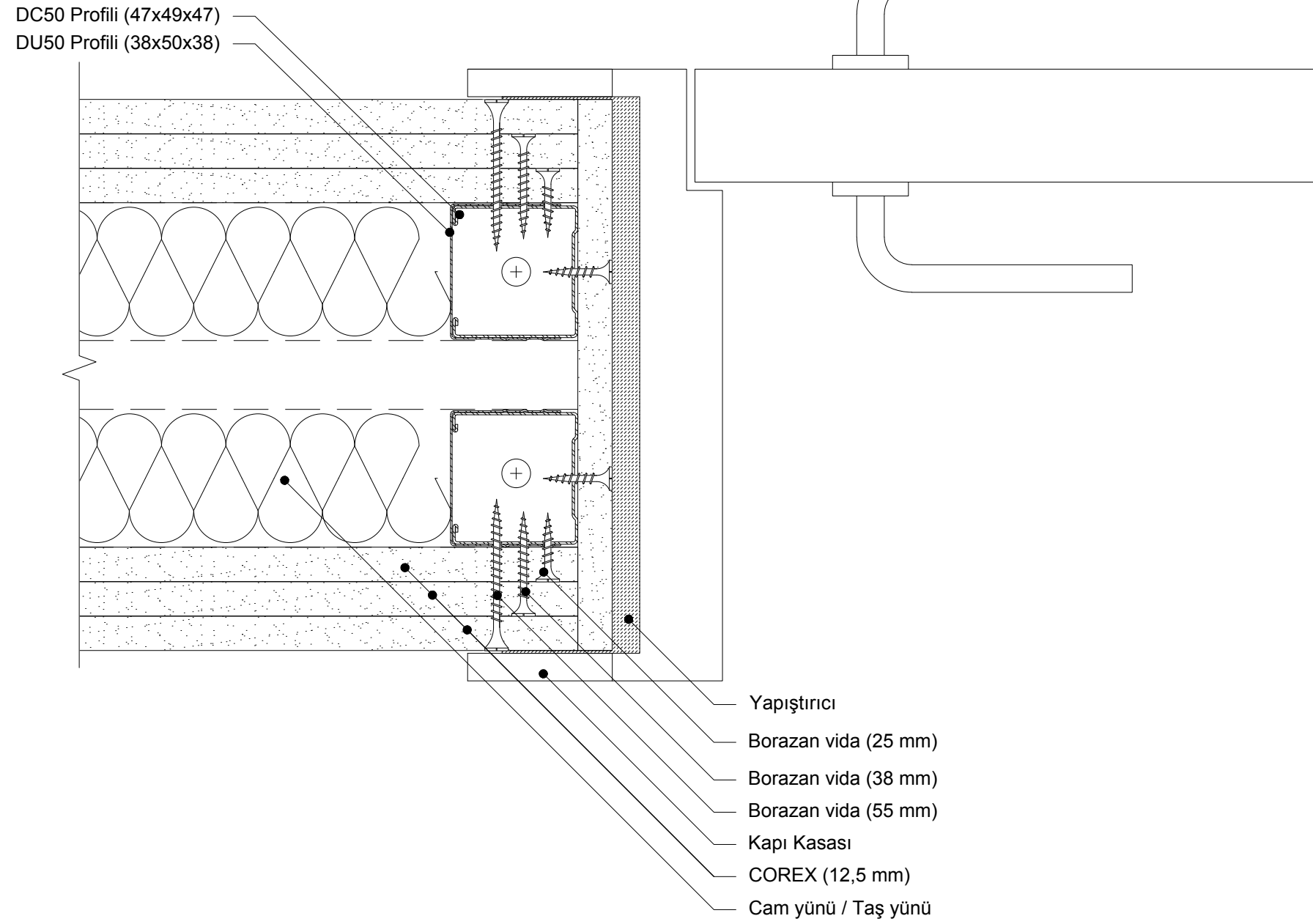


10

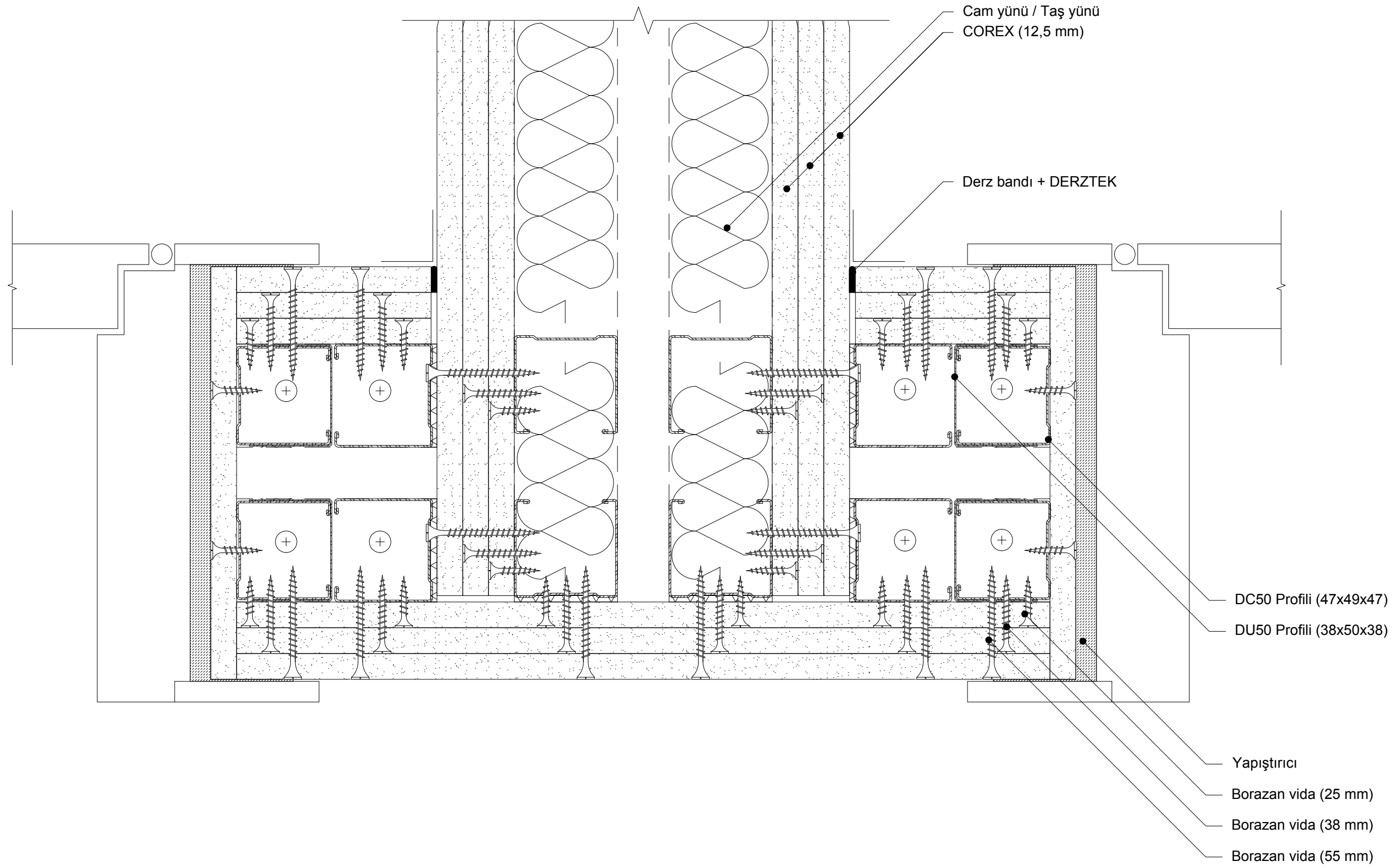


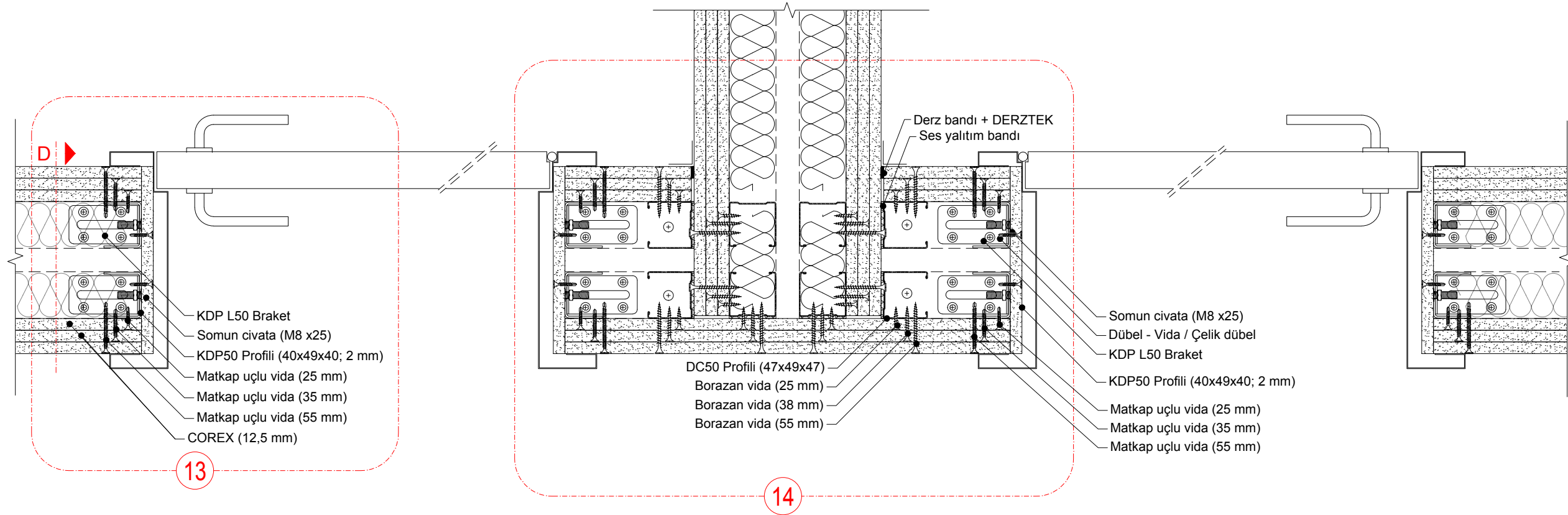


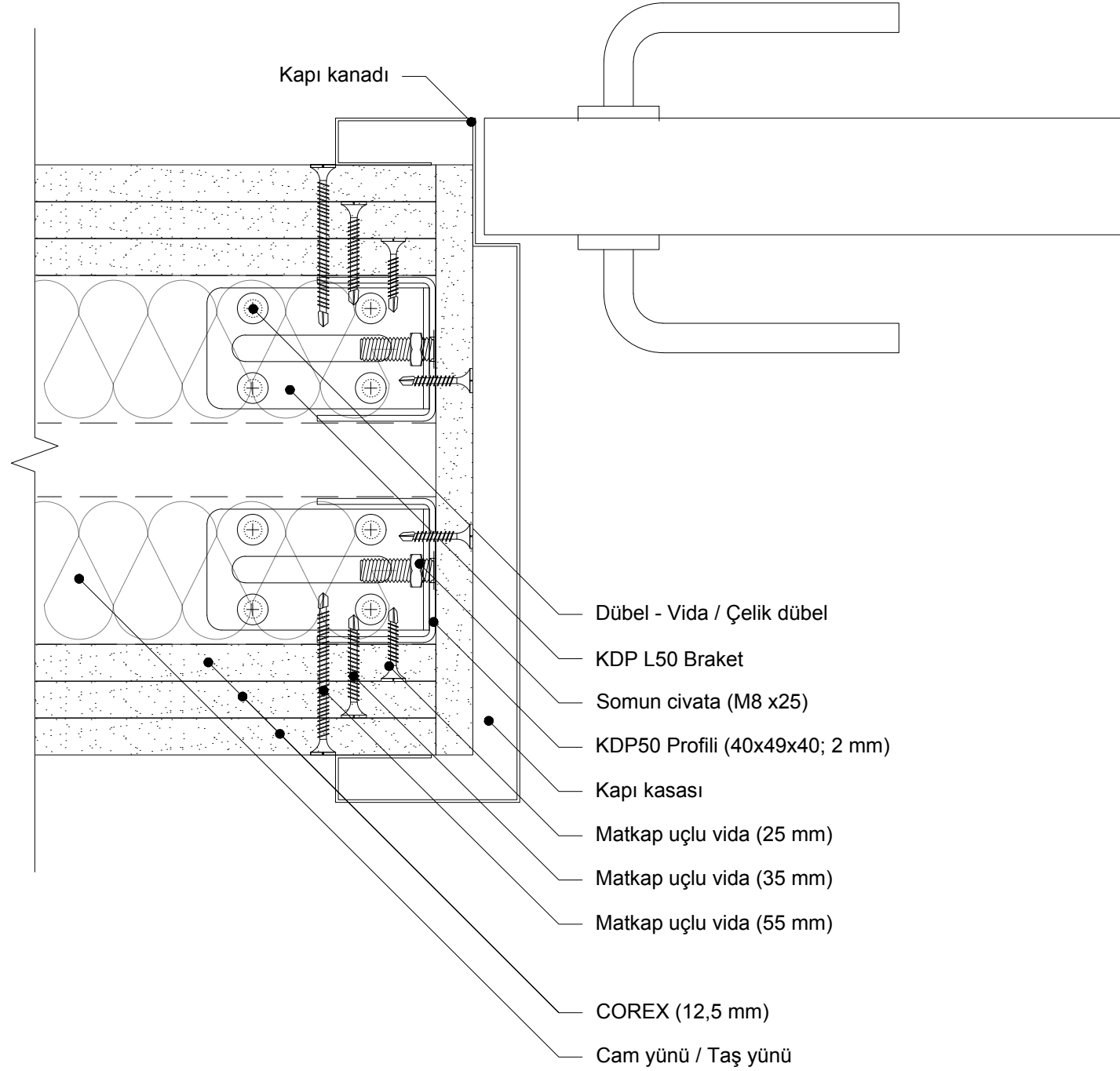
1. Kapı darbelerinden korumak amacıyla DU profil, DC Profili kaplayacak şekilde yerleştirilmelidir.



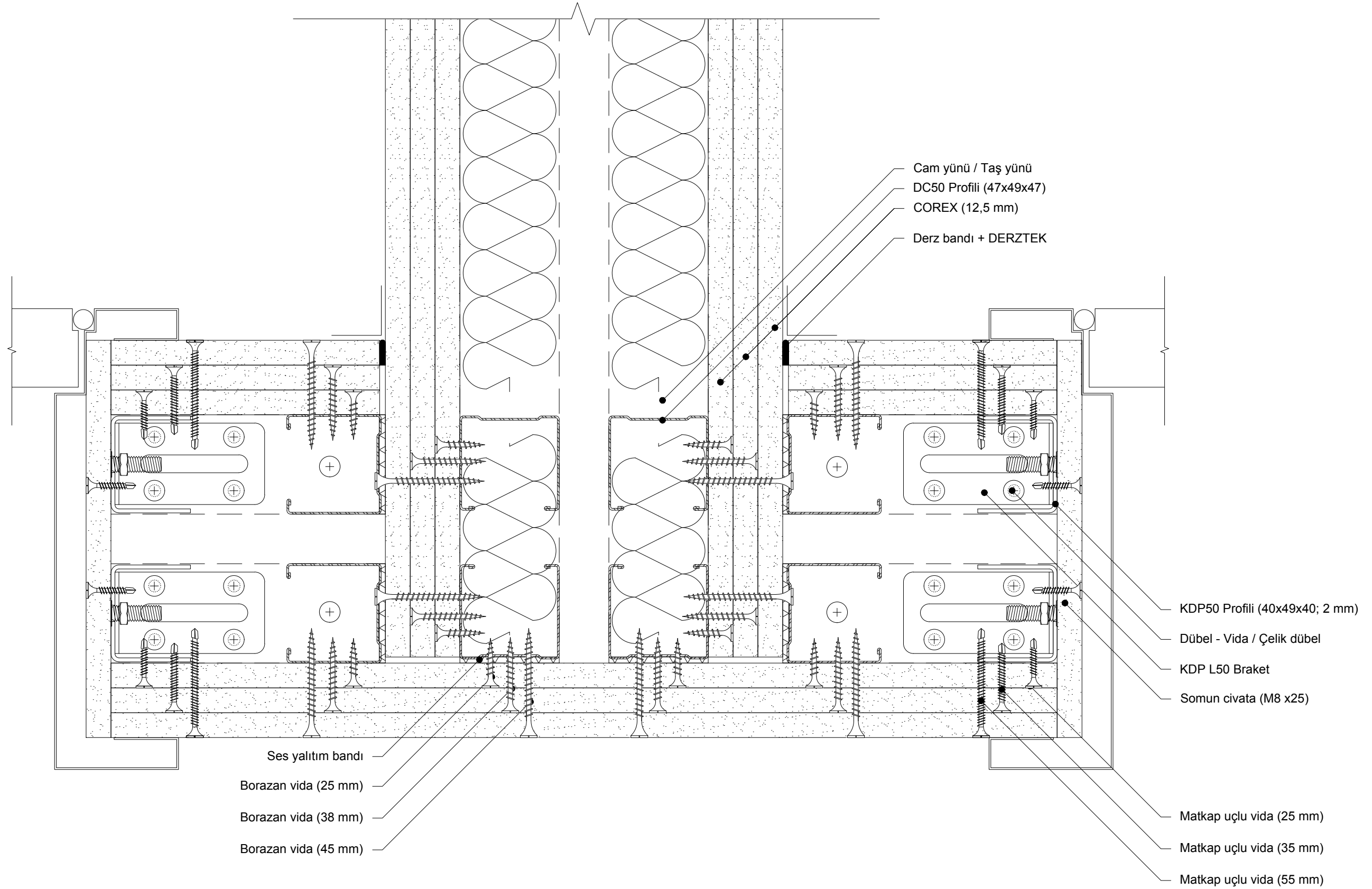
12

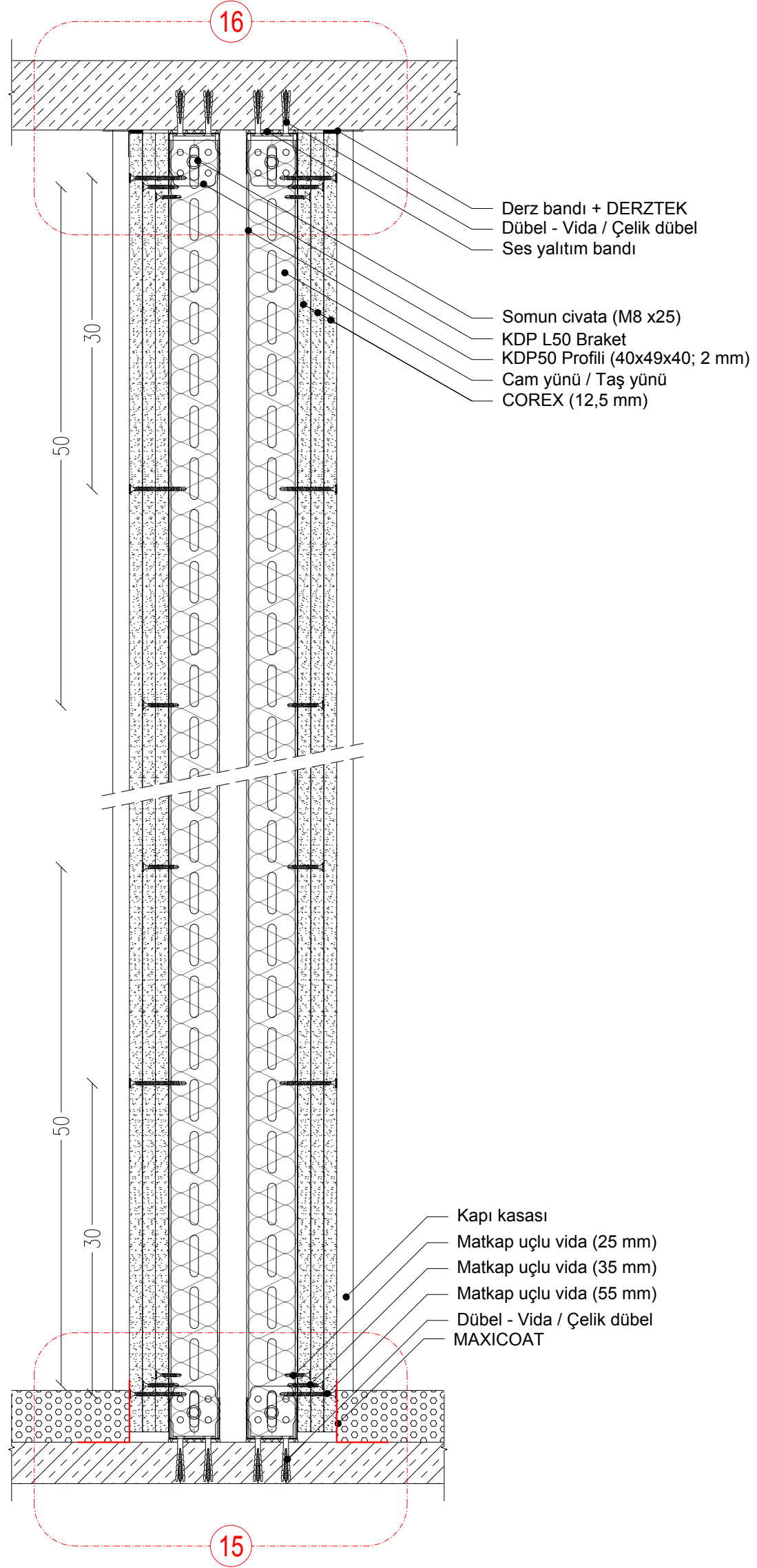












15

- Cam yünü / Taş yünü
- KDP50 Profili (40x49x40; 2 mm)
- COREX (12,5 mm)
- Somun civata (M8 x25)
- Matkap uçlu vida (25 mm)
- Matkap uçlu vida (35 mm)
- Matkap uçlu vida (55 mm)
- KDP L50 Braket
- Ses yalıtım bandı
- DU50 Profili (38x50x38)
- Dübel - Vida / Çelik dübel
- MAXICOAT

