

BD 210 / 75 (CX+CX+DC75+DC75+CX+CX)

İÇ MEKAN KURU DUVAR SİSTEMLERİ BÖLME DUVAR ÇİFT İSKELET ÇİFT KAT COREX (BAĞLANTISIZ)

LOGO

MİMARLIK OFİSİNİN BİLGİLERİ

PROJE ADI:

DC - PROFİL

AKS ARALIĞI

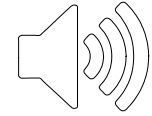
YÜKSEKLİK

Yükseklik değerleri; bölme duvara etkiyen basınç 20 kgf/m² ve en fazla sehim h/360 alınarak, 12,5 mm beyaz COREX için yazılım programı ile hesaplanmıştır. (h: duvar yüksekliği)

SİSTEMİN ORTALAMA AĞIRLIĞI
Değerler 12,5 mm beyaz COREX ve yeşil COREX için verilmiştir. Kırmızı COREX ve bordo COREX için sistem ağırlığına 8-12 kg/m² ilave edilmelidir. Ağırlığa mineral yün dahil değildir.

SİSTEMİN SES YALITIMI (Rw)

Insul yazılımı kullanılarak 12,5 mm beyaz COREX ile hesaplanmış bu değerler, laboratuvar testleri ile karşılaştırılarak oluşturulmuştur.



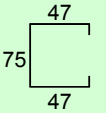
MİNERAL YÜNLÜ 64 dB

TİPİ (mm)

ET KALINLIĞI (mm)

TEK C PROFİL [

ÇİFT C PROFİL] [

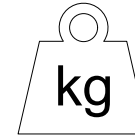


0,6

60

3.55

4.65



36 kg/m²

SİSTEMİN KARBON AYAK İZİ (kg.CO₂/m²)



27,21

Düşük Karbon Salımı

SİSTEMİN YANGIN DAYANIMI

12,5 mm COREX için geçerli olan değerlerdir. EI60 kısaltması, TS EN 137501-1'e göre; E=Bütünlük ve I=Yalıtım cinsinden 60 dakika yangın dayanımını belirtmektedir.



Beyaz COREX

Yeşil COREX

Kırmızı COREX

Bordo COREX

Premium COREX

A1 COREX

A

H1 / H2

F

FH1 / FH2

DFH2IR

GM - F - R

Alçı levha

Su emme oranı azaltılmış alçı levha

Yangın dayanımı artırılmış alçı levha

Yangın dayanımı artırılmış ve su emme oranı azaltılmış alçı levha

Yüzey sertliği artırılmış alçı levha

A1 sınıfı yanmaz alçı levha

EI60

EI60

EI120

EI120

EI120

EI120



safe4fire
by efectis

EPD
S-P-00796



TARİF

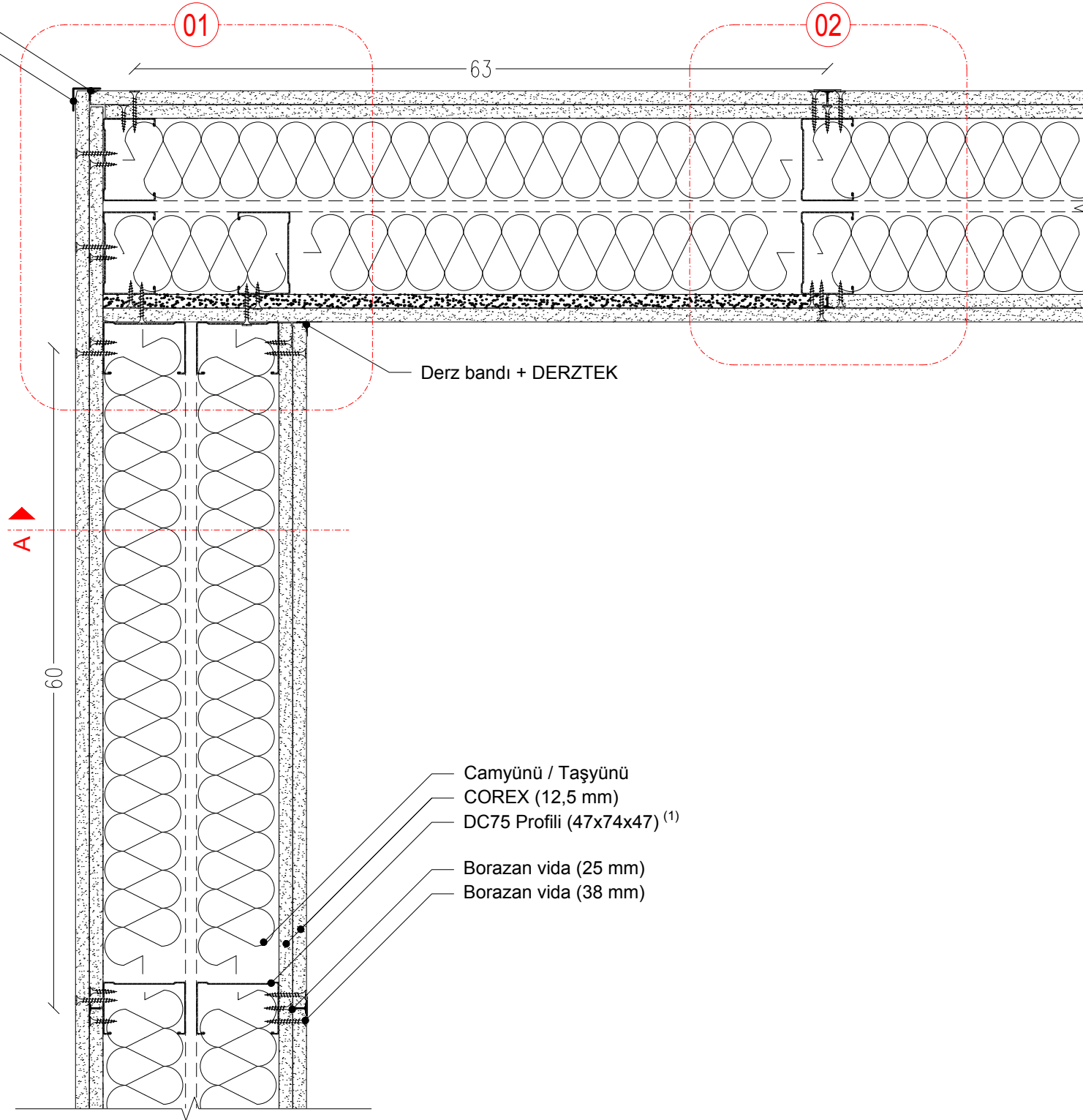
Projesine ve detay çizimlerine göre, TS EN 14195'e uygun galvanizli çelik sacdan Duvar U-profilleri (DU 75) ve Duvar C -profillerinin (DC 75) hazırlanması; DU75 ve yan duvarlara tutturulacak DC75 profillerinin altına ses yalıtım bandı yapıştırılması; DU75 profillerinin plastik dübel ve vida kullanılarak 60 cm aralıklarla taban ve tavana, aralarında boşluk bırakılarak çift sıra sabitlenmesi; DC75 profillerinin kesilmesi; DC75 profillerinin 60 cm aralıklarla her iki DU50 profil hattının arasına geçirilerek çift iskeletin oluşturulması; TS EN 520'ye uygun ik 12,5 mm COREX'in ilk katının en fazla 75 cm aralıklarla 25 mm'lik, ikinci katının en fazla 30 cm aralıklarla 38 mm'lik borazan vidalarla DU75 ve DC75 profillerine sabitlenmesi; bağımsız çift iskeleti oluşturan DC75 profillerinin arasına yalıtım malzemelerinin yerleştirilmesi; vidalama işleminin duvarın diğer yüzünde de aynı şekilde yapılması; DERZTEK derz dolgu alçısı ile 3 mm'den fazla boşluklara ön dolgu yapılması; vida başlarının derz dolgu alçısıyla kapatılması; kendinden yapışkanlı cam elyaf derz bandının alçı levha ek yerlerine yapıştırılması; bant üzerine derz dolgu alçısı uygulanması suretiyle bölme duvar tamamlanır.

TARİH: 20.03.2018

ÖLÇEK: 1/5 & 1/2

REVİZYON: REV 01

DERZTEK
Delikli köşe profili
veya
Köşe bandı + DERZTEK



1. Duvar yüksekliğine, COREX üzerine yapılacak kaplamanın (seramik, mermer, vb.) cinsine göre DC profil aks aralığı 40 cm'ye düşürülmelidir.



DALSAN

corex

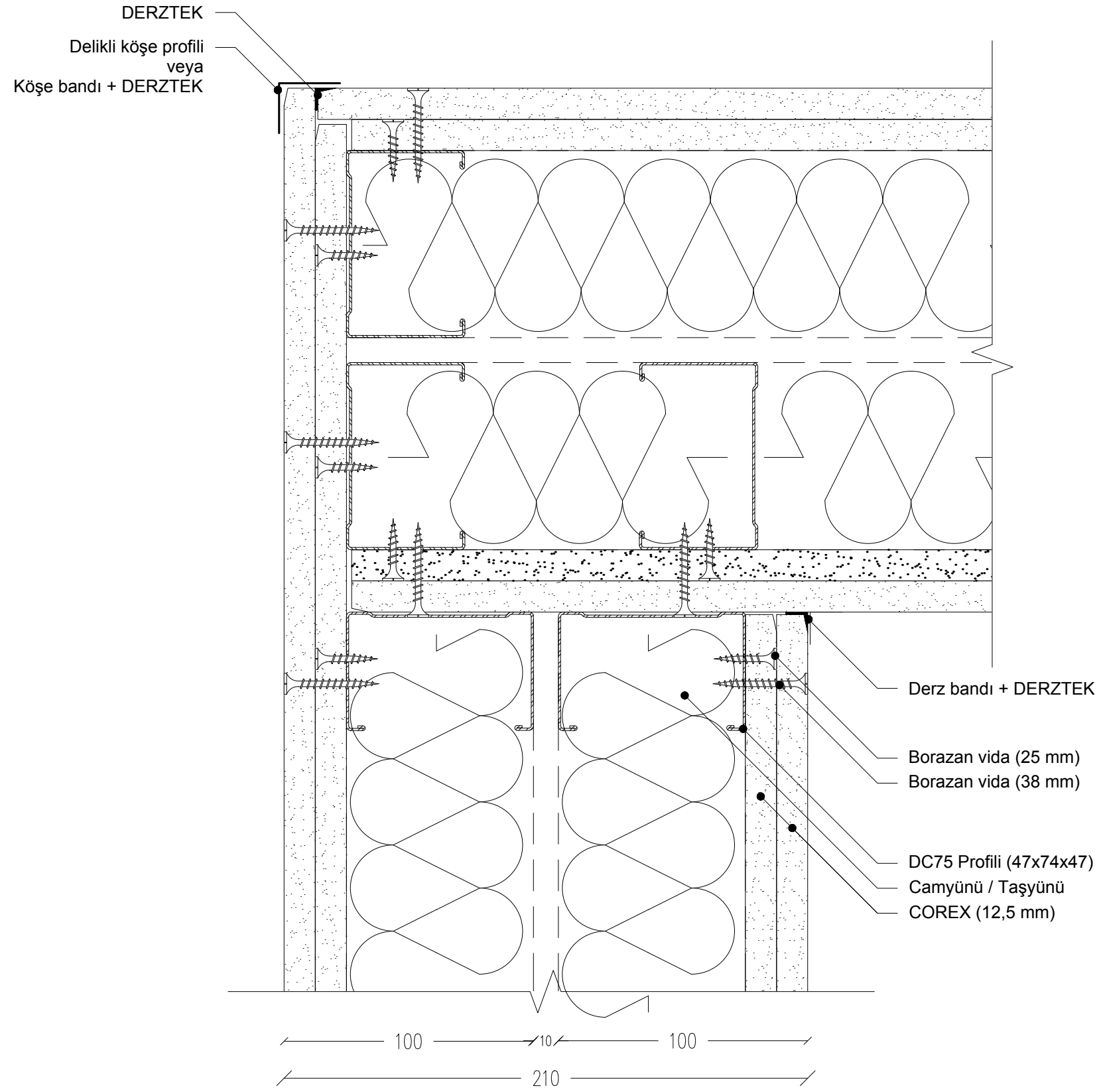
www.dalsan.com.tr

BD 210 / 75 (CX+CX+DC75+DC75+CX+CX)

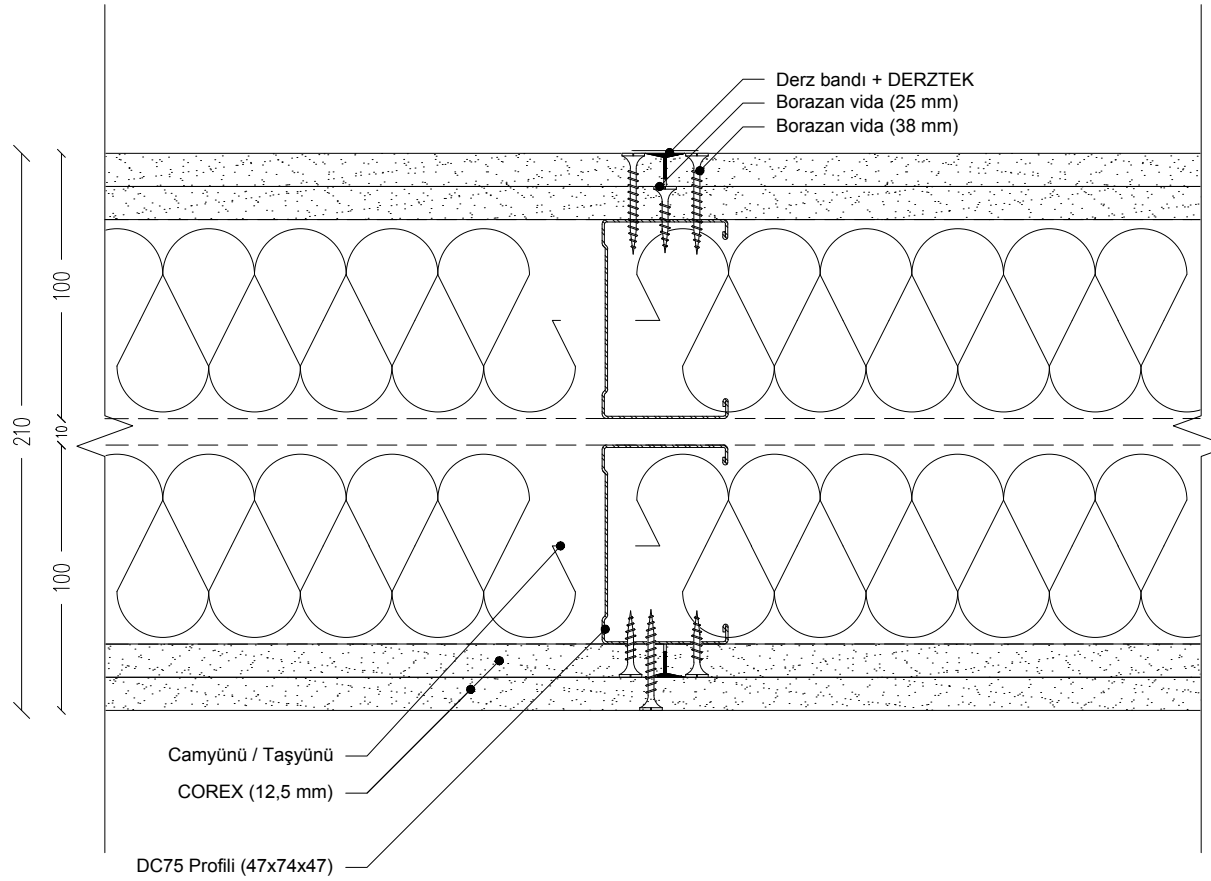
PLAN: ÇİFT İSKELET ÇİFT KAT COREX KÖŞE BİRLEŞİMİ (BAĞLANTISIZ)

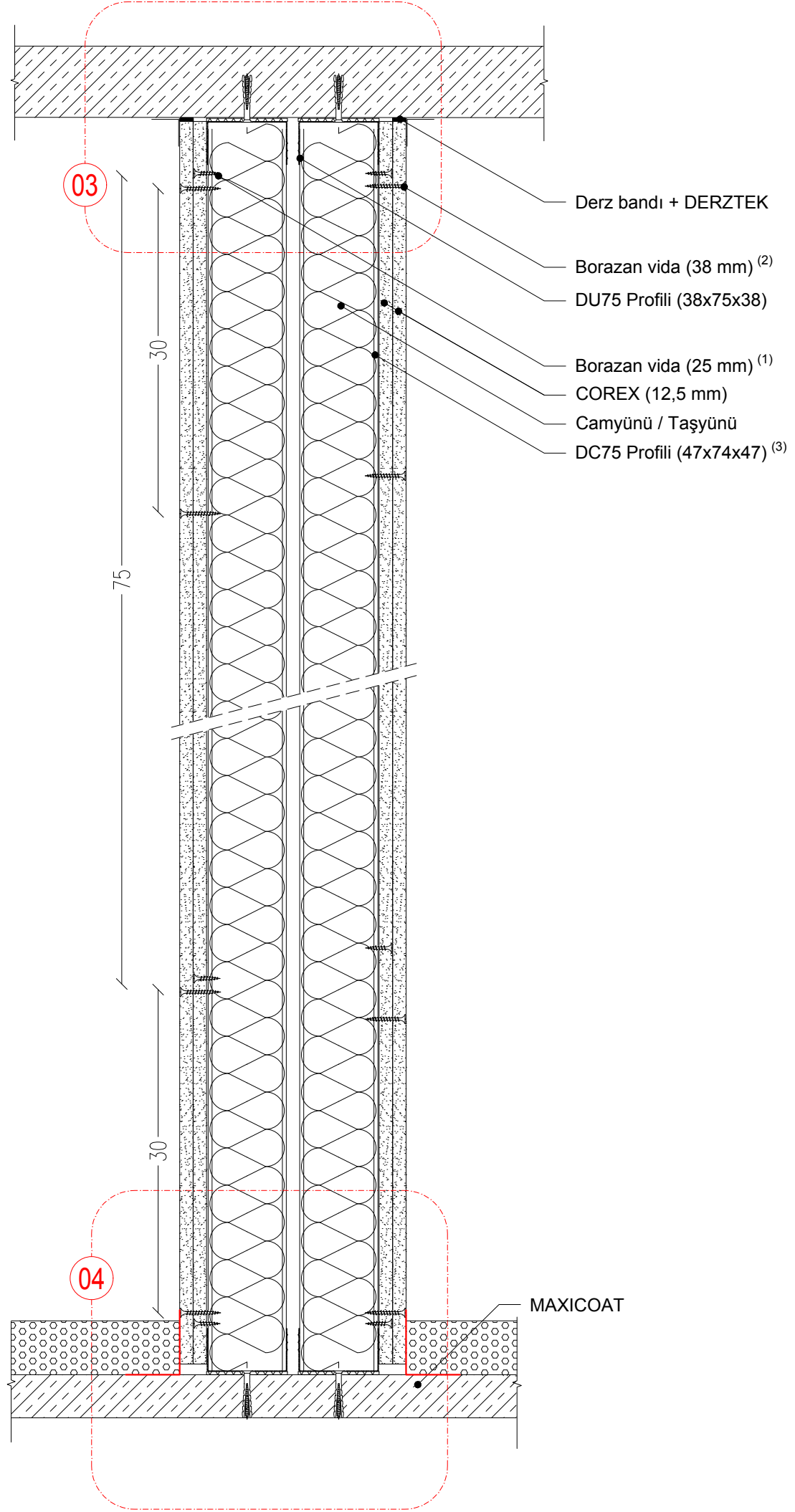
1/5 @ A3

01



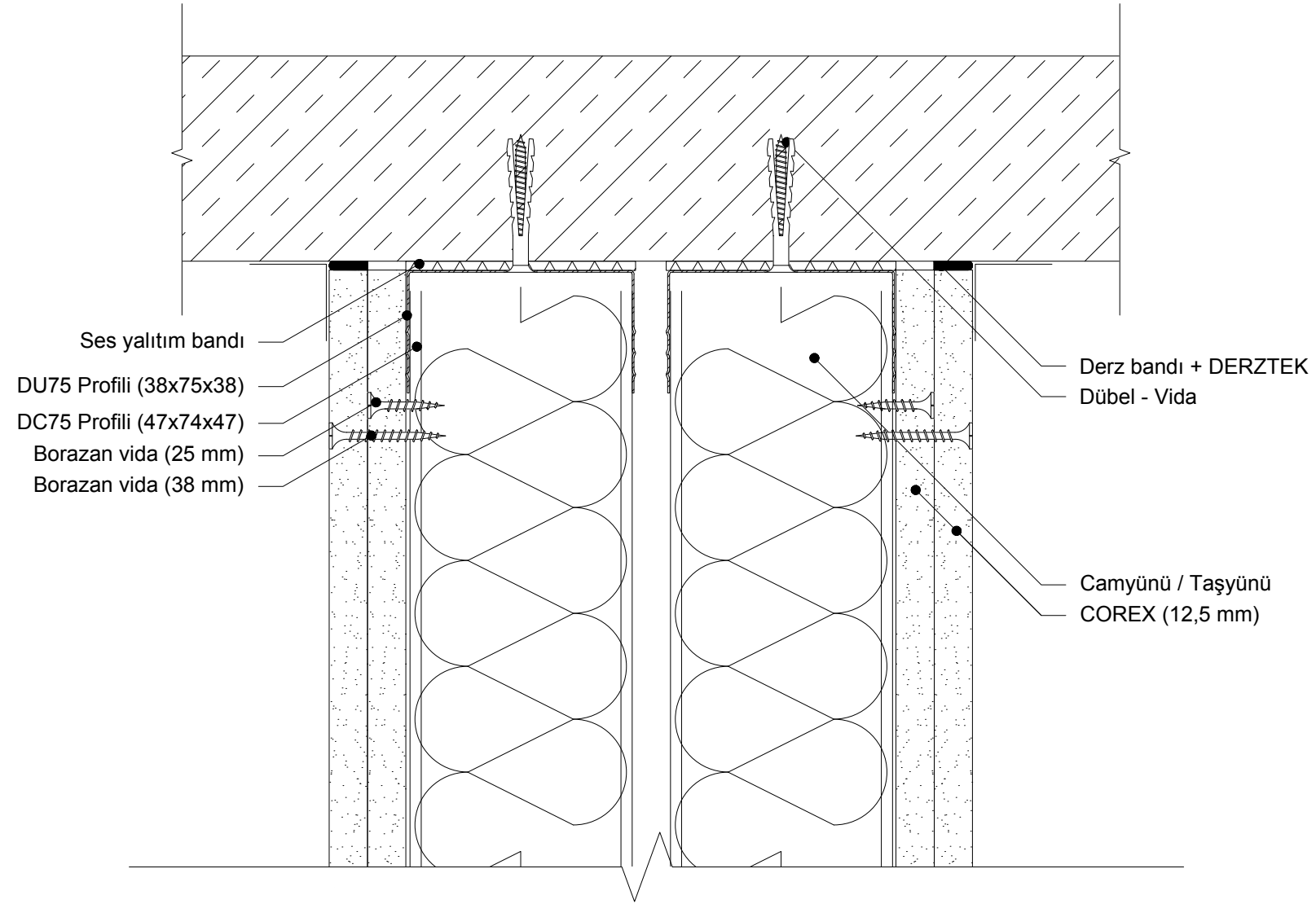
02



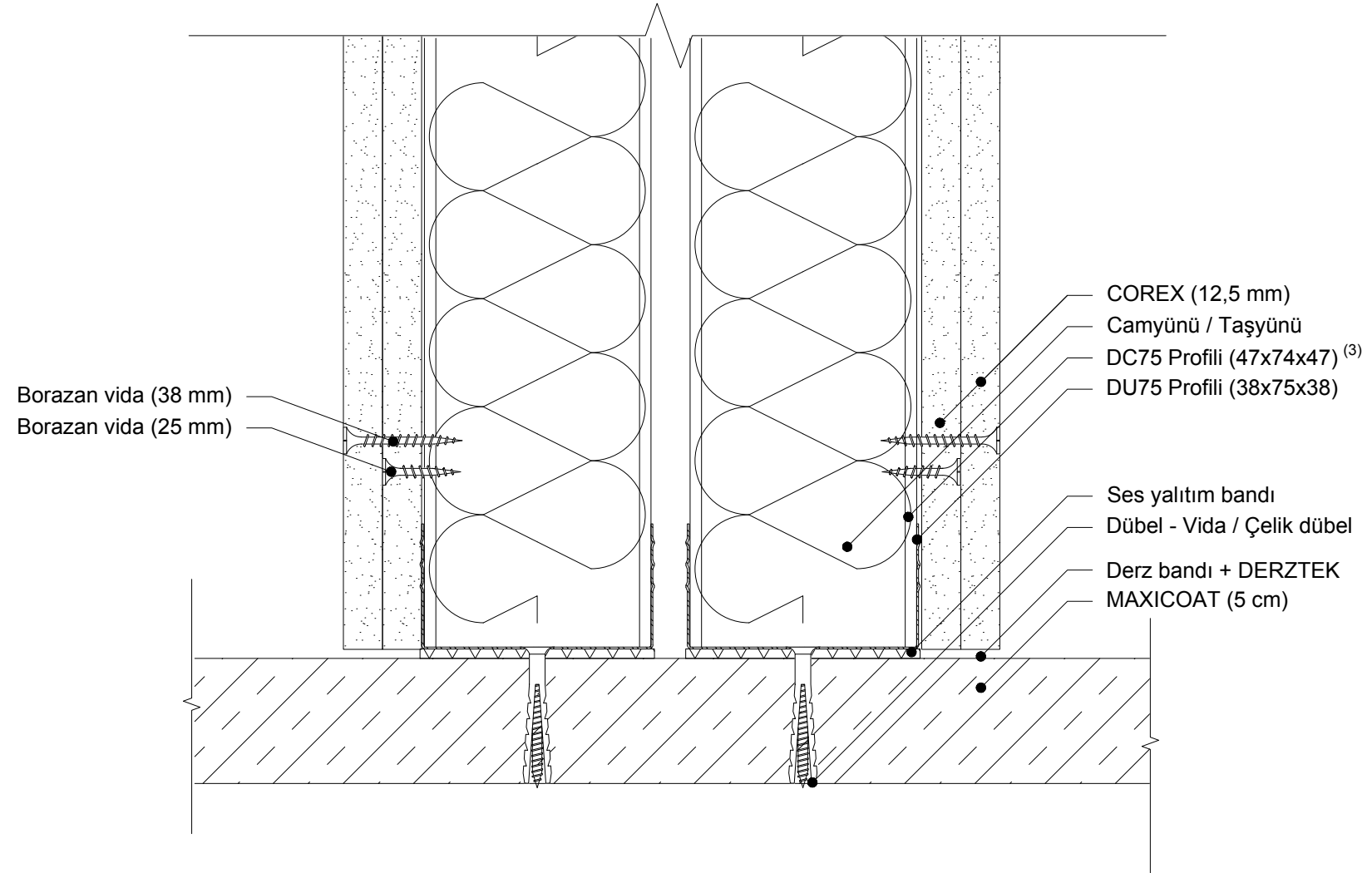


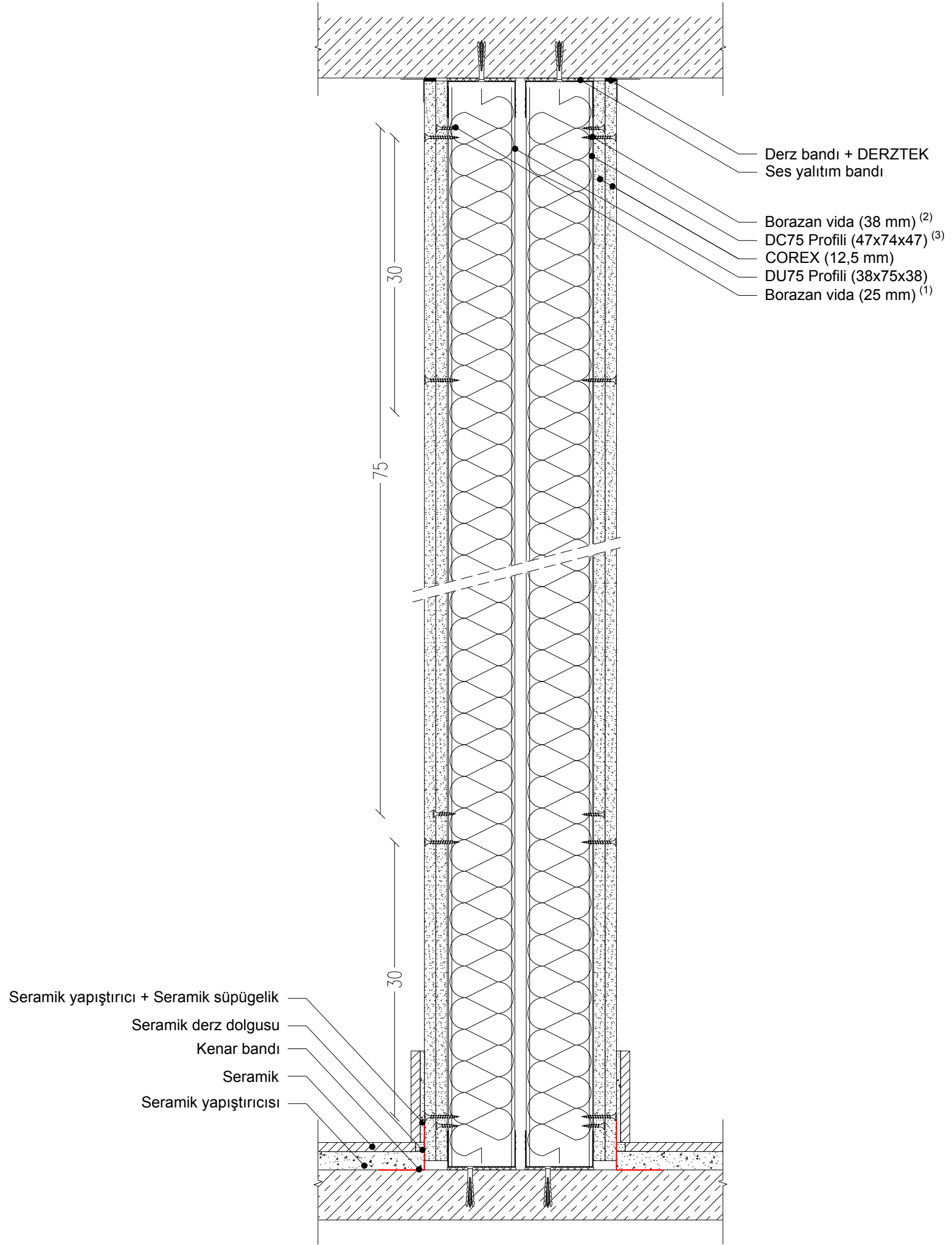
1. 25'lik borazan vida aralıkları en fazla 75 cm olmalıdır.
2. 38'lik borazan vida aralıkları en fazla 30 cm olmalıdır.
3. DC Profili tavan yüksekliğinden 1 cm kısa kesilmelidir.

03

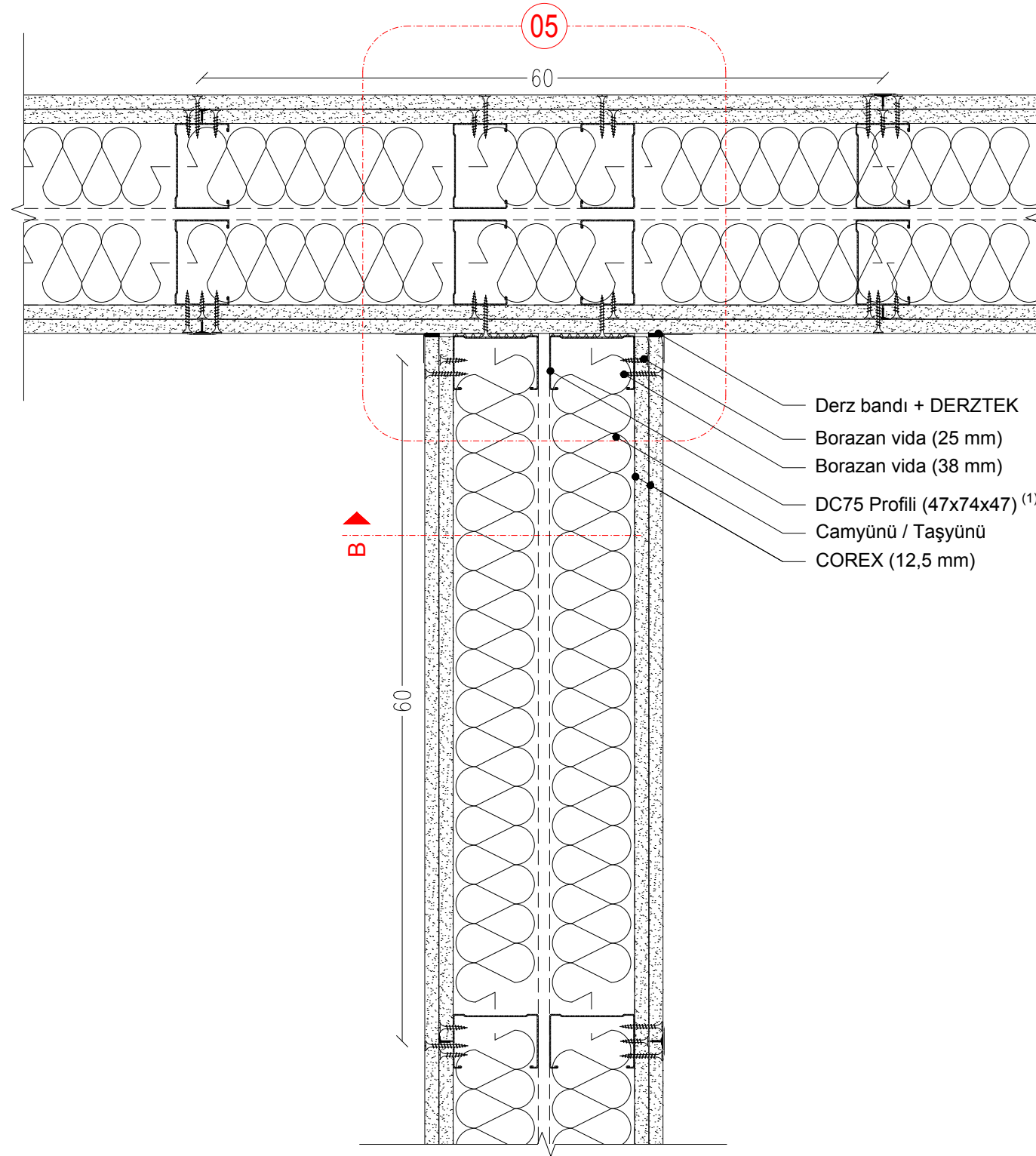


04



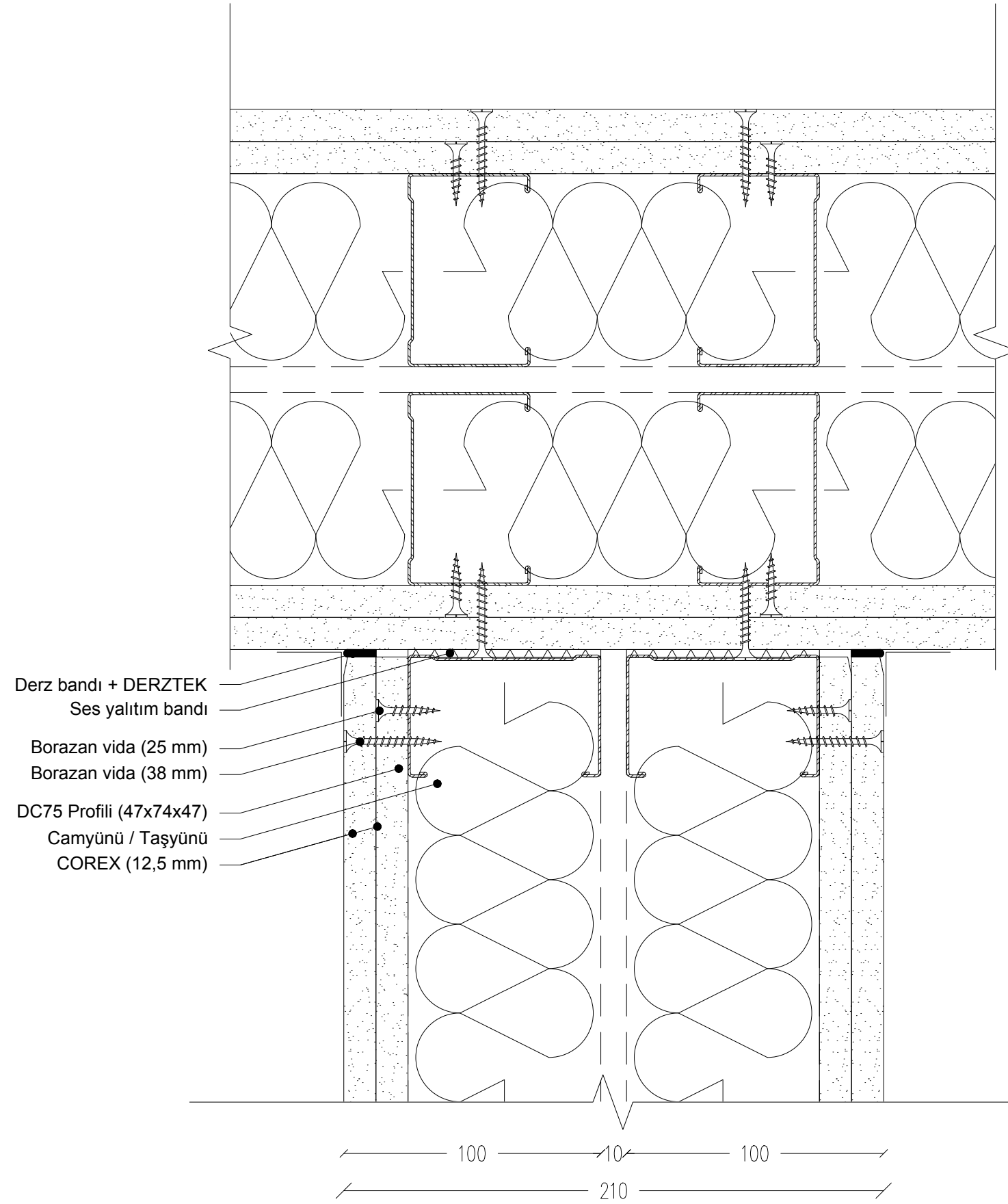


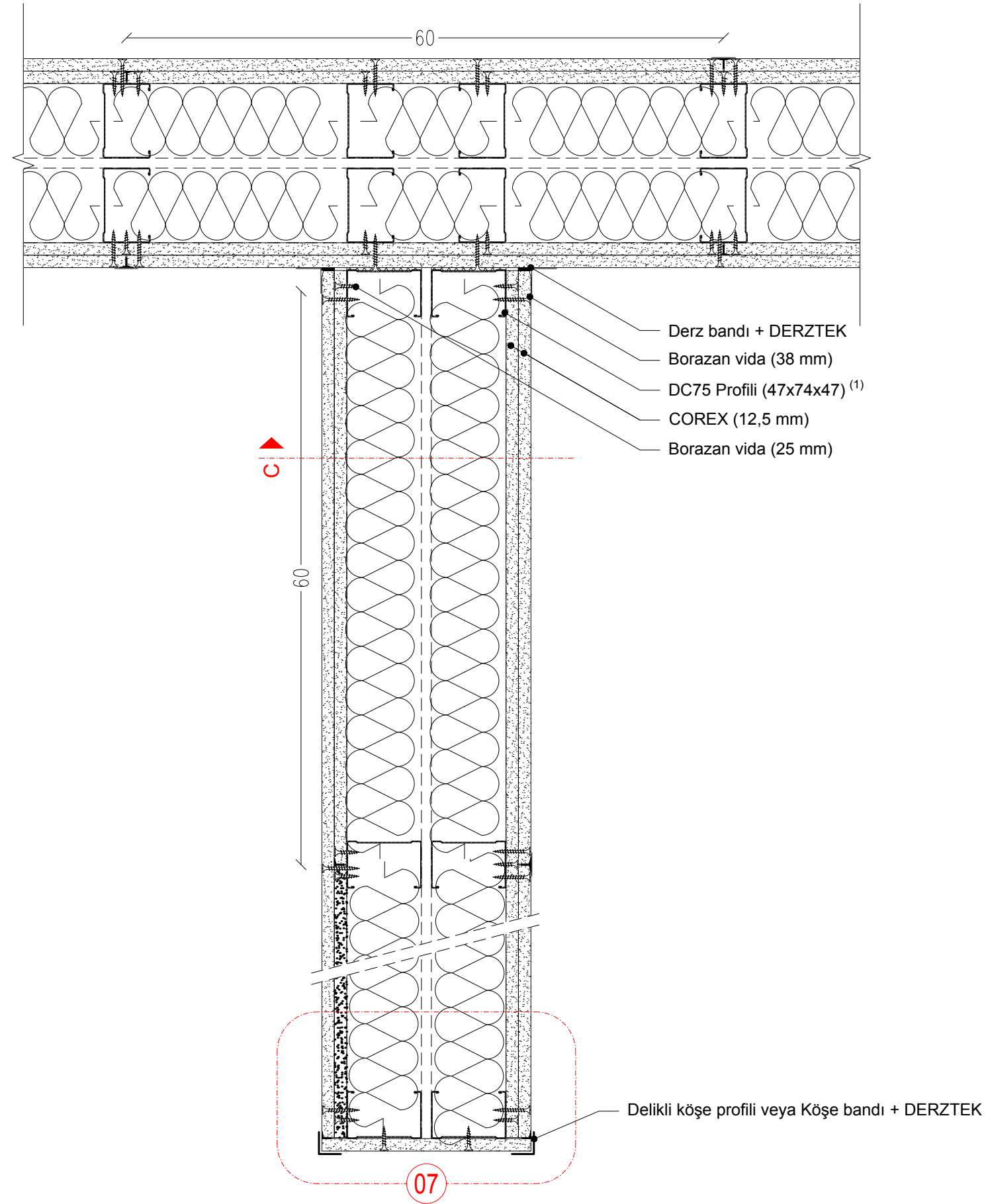
1. 25'lik borazan vida aralıkları en fazla 75 cm olmalıdır.
2. 38'lik borazan vida aralıkları en fazla 30 cm olmalıdır.
3. DC Profili tavan yüksekliğinden 1 cm kısa kesilmelidir.



1. Duvar yüksekliğine, COREX üzerine yapılacak kaplamanın (seramik, mermer, vb.) cinsine göre DC profil aks aralığı 40 cm'ye düşürülmelidir.

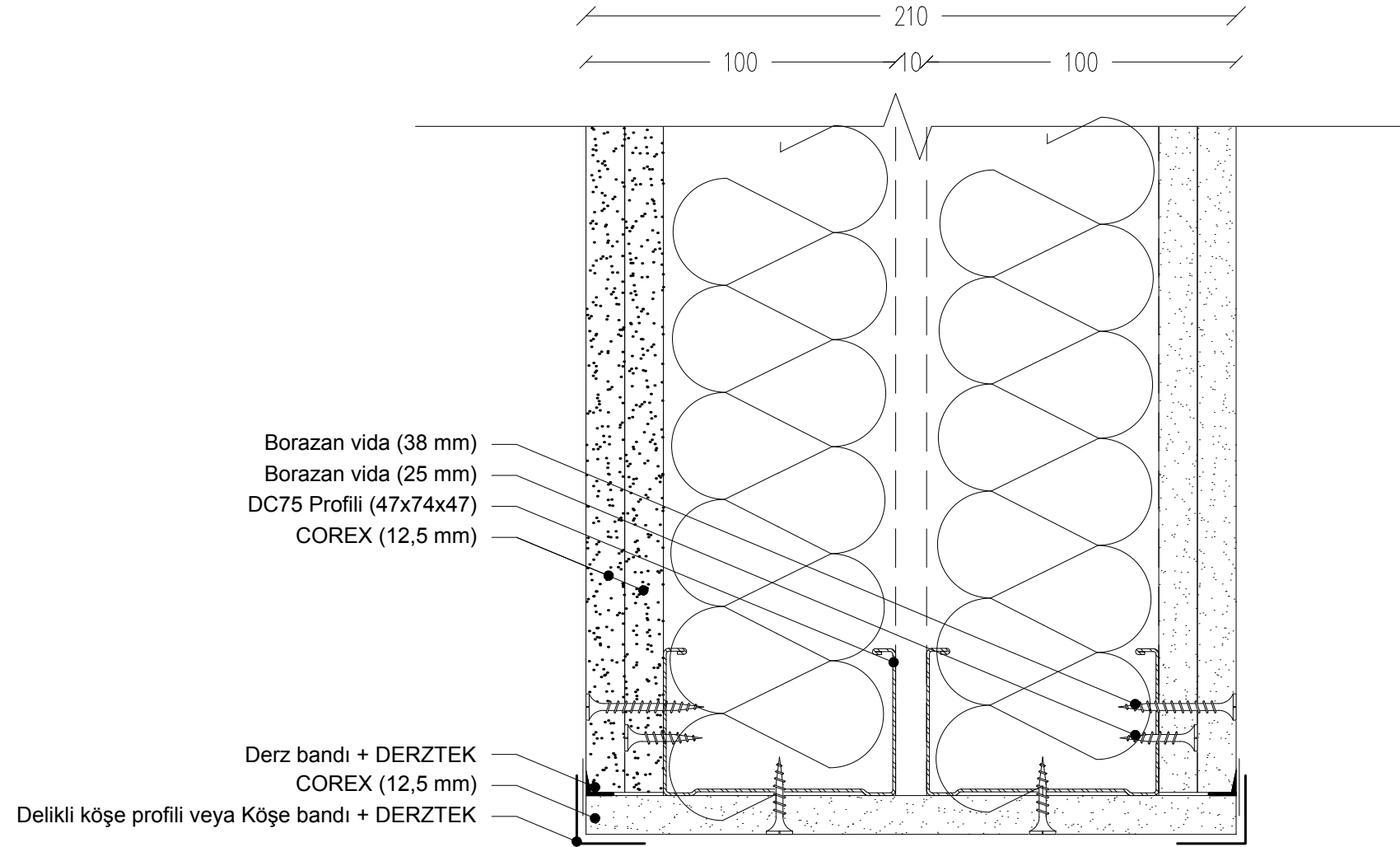
05

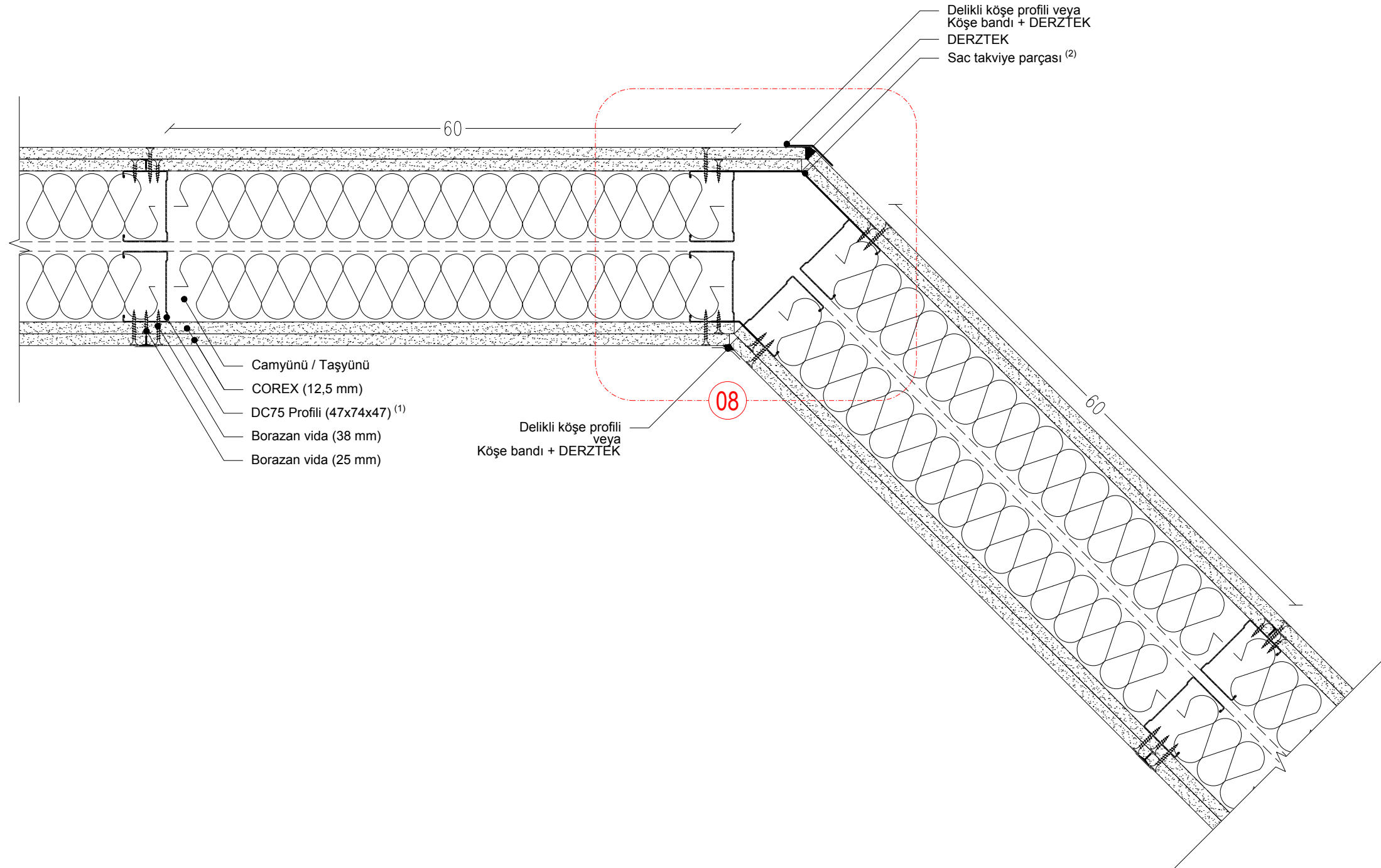




1. Duvar yüksekliğine, COREX üzerine yapılacak kaplamanın (seramik, mermer, vb.) cinsine ve kullanılan DC profil kalınlığına göre aks aralığı 40 cm'ye düşürülmelidir.

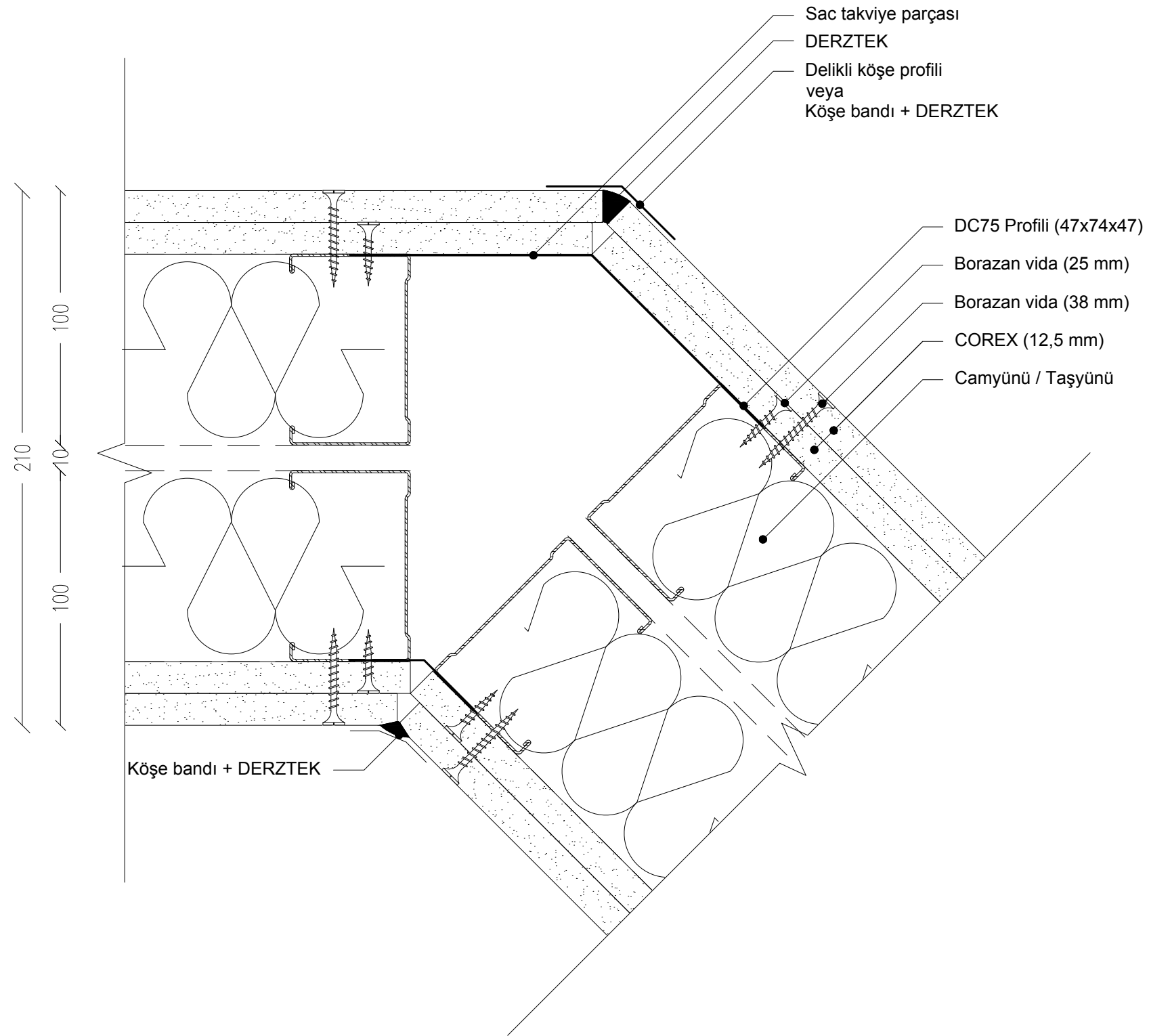
07

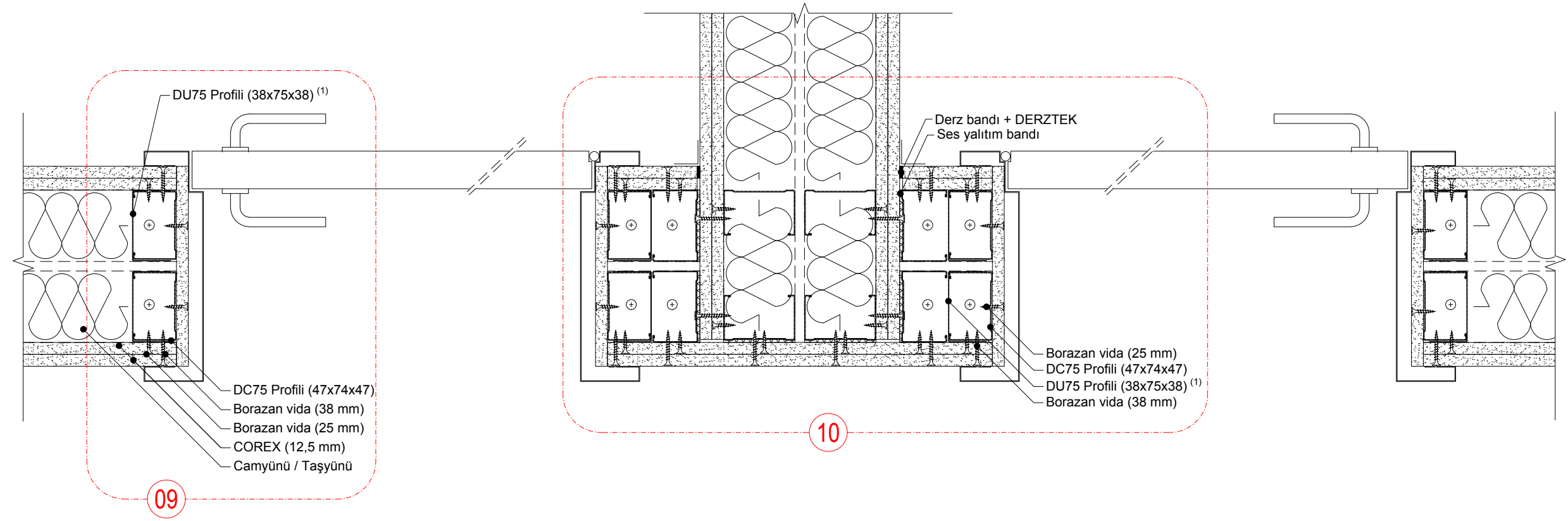




1. Duvar yüksekliğine, COREX üzerine yapılacak kaplamanın (seramik, mermer, vb.) cinsine göre DC profil aks aralığı 40 cm'ye düşürülmelidir.
2. Her 125 cm'de yüksekliği 20 cm kanat uzunluğu 7,5 cm olan sac takviye parçası perçinlenmesi önerilir.

08





1. Kapı darbelerinden korumak amacıyla DU profil, DC Profili kaplayacak şekilde yerleştirilmelidir.



DALSAN

COREX

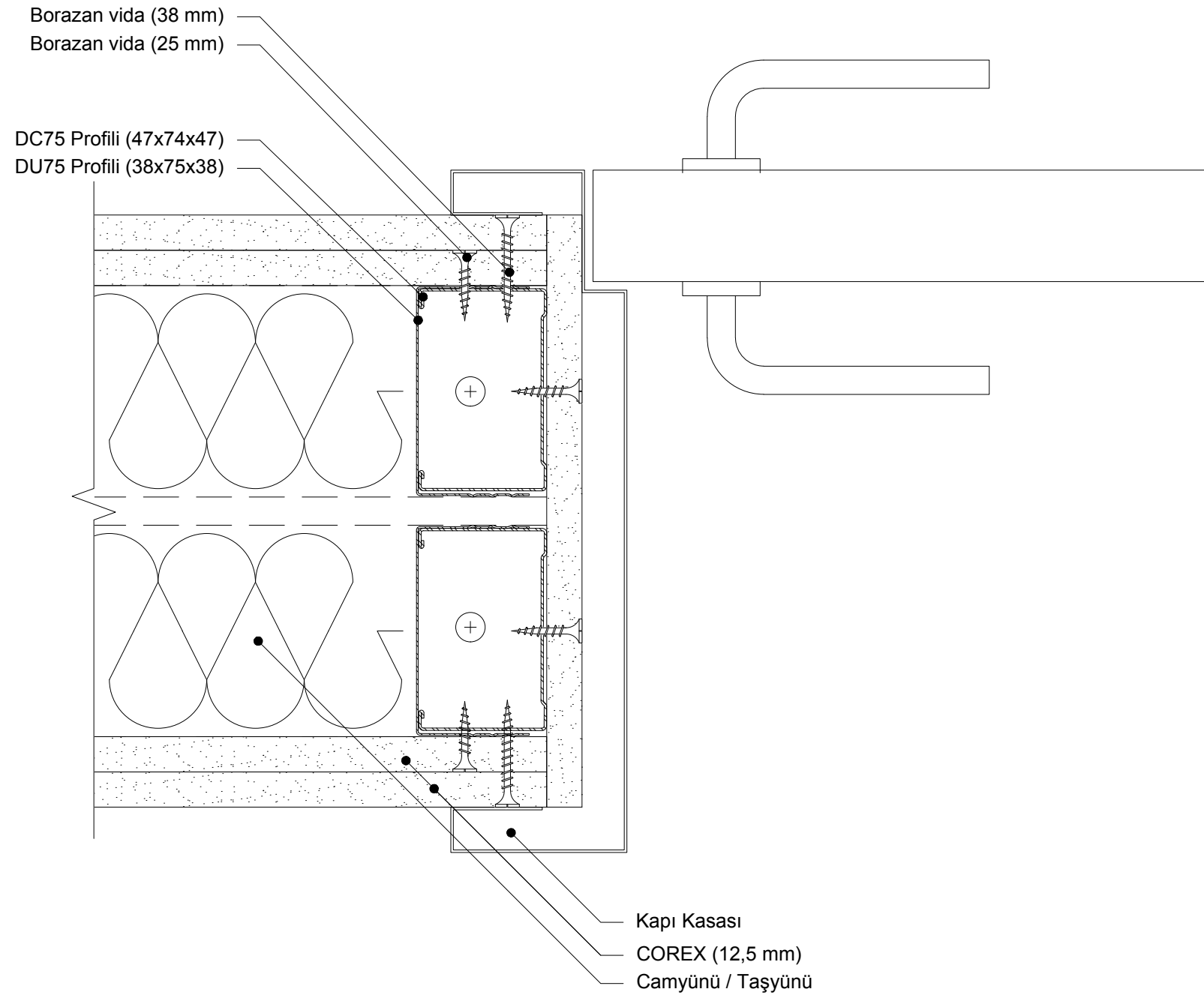
www.dalsan.com.tr

BD 210 / 75 (CX+CX+DC75+DC75+CX+CX)

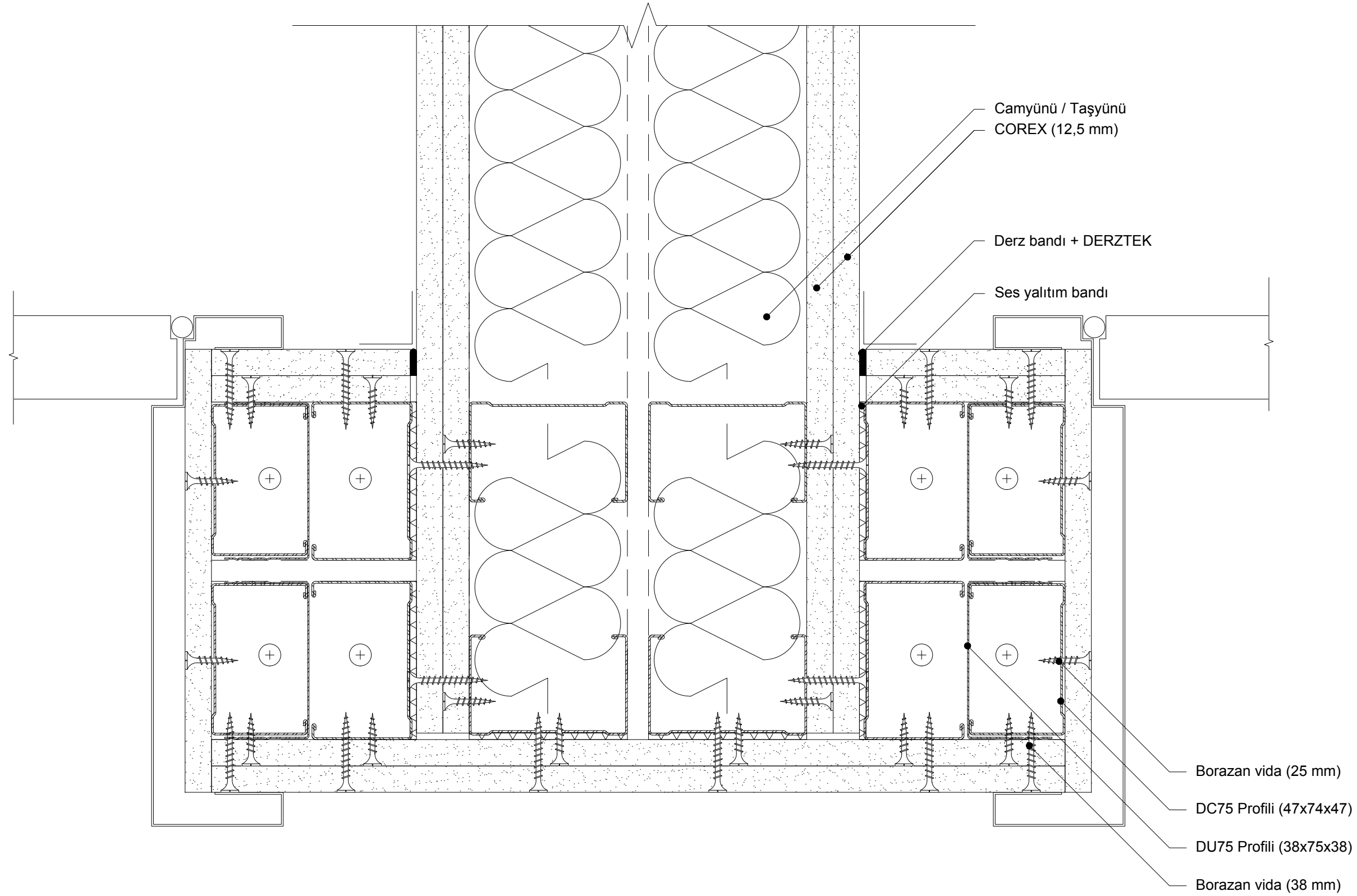
PLAN: ÇİFT İSKELET ÇİFT KAT COREX VİDALAMALI KAPI DETAYI (BAĞLANTISIZ)

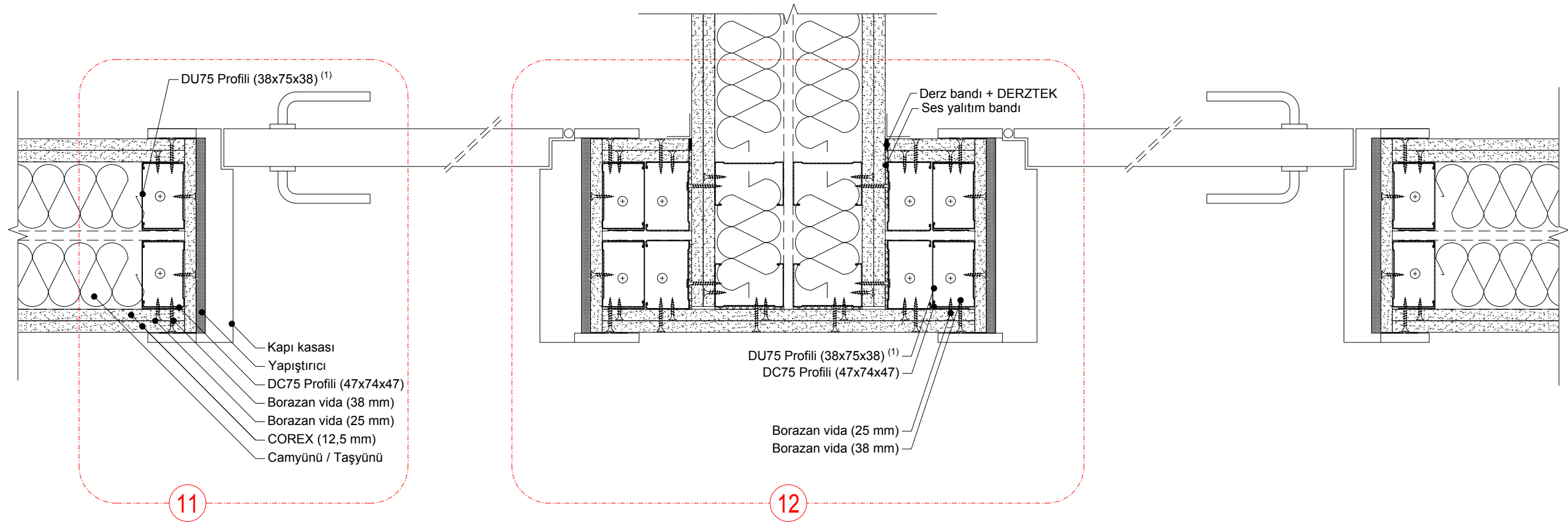
1/5 @ A3

09

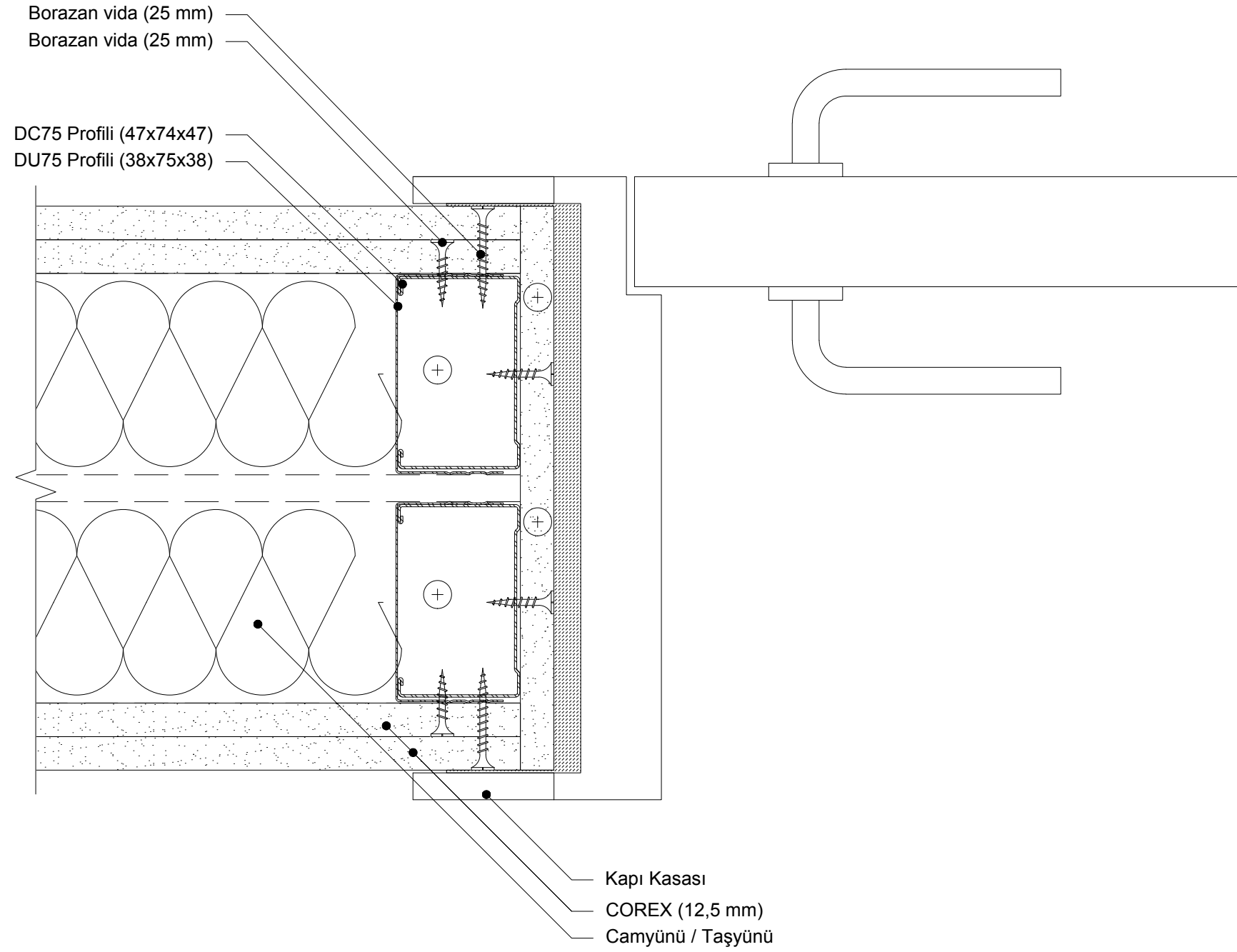


10





1. Kapı darbelerinden korumak amacıyla DU profil, DC Profili kaplayacak şekilde yerleştirilmelidir.



12

