

BD 280 / 100 (CX+CX+DC100+DC100+CX+CX+CX)

İÇ MEKAN KURU DUVAR SİSTEMLERİ

BÖLME DUVAR

ÇİFT İSKELET ASİMETRİK KAT COREX (BAĞLANTISIZ) (3+2)

LOGO

MİMARLIK OFİSİNİN BİLGİLERİ

PROJE ADI:

DC - PROFİL

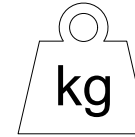
AKS

YÜKSEKLİK

Yükseklik değerleri; bölme duvara etkiyen basınç 20 kgf/m² ve en fazla sehim h/360 alınarak, 12,5 mm beyaz COREX için yazılım programı ile hesaplanmıştır. (h:duvar yüksekliği)

SİSTEMİN ORTALAMA AĞIRLIĞI

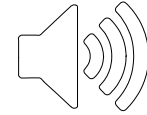
Değerler 12,5 mm beyaz COREX ve yeşil COREX için verilmiştir. Kırmızı COREX ve bordo COREX için sistem ağırlığına 8-12 kg/m² ilave edilmelidir. Ağırlığa mineral yün dahil değildir.



45 kg/m²

SİSTEMİN SES YALITIMI (Rw)

Insul yazılımı kullanılarak 12,5 mm beyaz COREX ile hesaplanmış bu değerler, laboratuvar testleri ile karşılaştırılarak oluşturulmuştur.



MİNERAL YÜNLÜ 68 dB

TİPİ (mm) ET KALINLIĞI (mm)

ARALIĞI

TEK C PROFİL [

ÇİFT C PROFİL] [

100	0,6	60	4,40	5,70
-----	-----	----	------	------

47	47
----	----

4,40	5,70
------	------

4,40	5,70
------	------

SİSTEMİN KARBON AYAK İZİ (kg.CO₂/m²)



30,79

Düşük Karbon Salımı

SİSTEMİN YANGIN DAYANIMI

12,5 mm COREX için geçerli olan değerlerdir. EI60 kısaltması, TS EN 13501-1'e göre; E=Bütünlük ve I=Yalıtım cinsinden 60 dakika yangın dayanımını belirtmektedir.



Beyaz COREX	Yeşil COREX	Kırmızı COREX	Bordo COREX	Premium COREX	A1 COREX
A	H1 / H2	F	FH1 / FH2	DFH2IR	GM - F - R
Alçı levha	Su emme oranı azaltılmış alçı levha	Yangın dayanımı artırılmış alçı levha	Yangın dayanımı artırılmış ve su emme oranı azaltılmış alçı levha	Yüzey sertliği artırılmış alçı levha	A1 sınıfı yanmaz alçı levha
EI60	EI60	EI120	120	EI120	EI120



safe4fire
by efectis

EPD
S-P-00796



TARİF

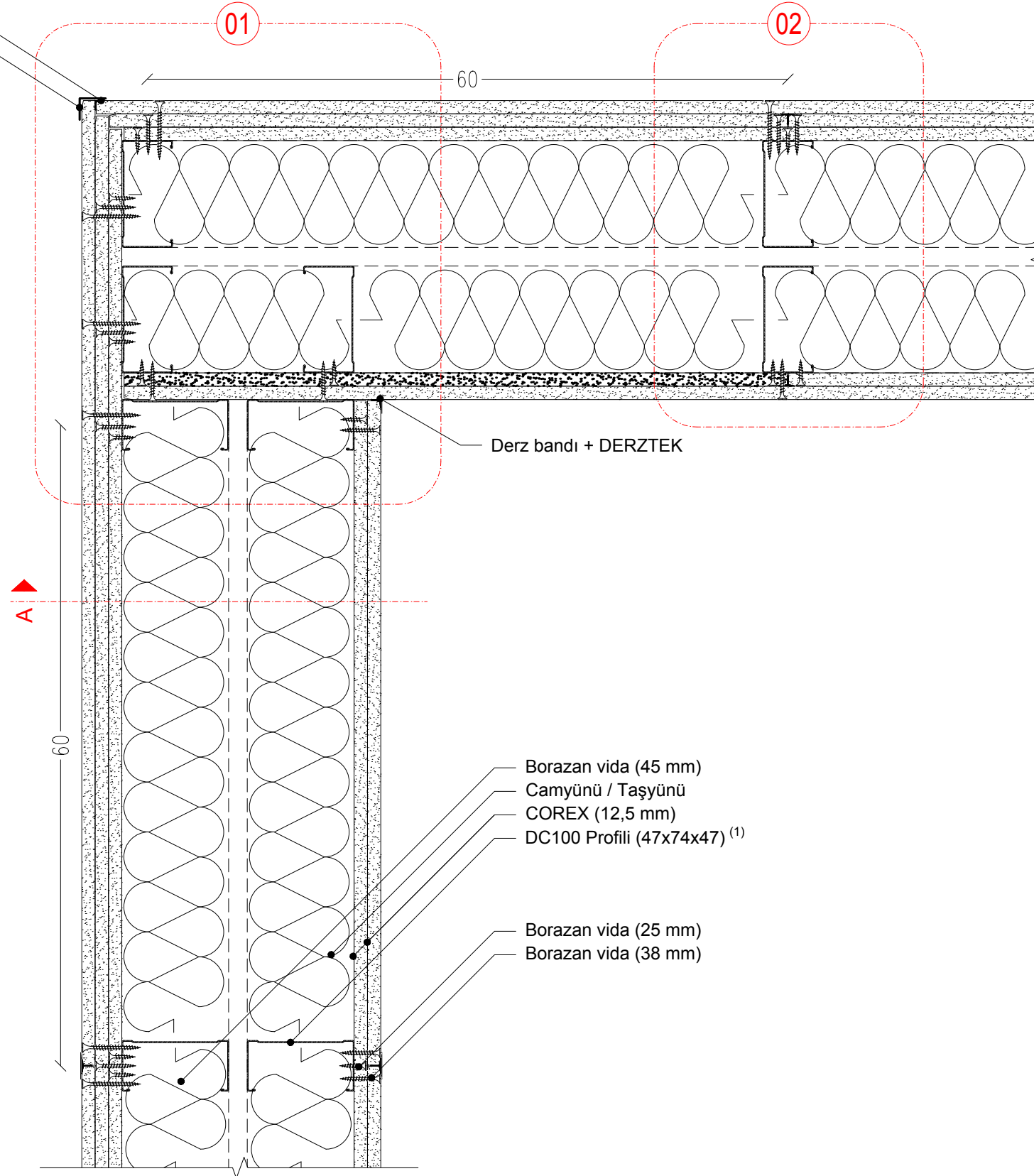
Projesine ve detay çizimlerine göre, TS EN 14195'e uygun galvanizli çelik sacdan Duvar U-profilleri (DU 100) ve Duvar C -profillerinin (DC 100) hazırlanması; DU ve yan duvarlara tutturulacak DC profillerinin altına ses yalıtım bandı yapıştırılması; DU100 profillerinin plastik dübel ve vida kullanılarak 60 cm aralıklarla taban ve tavana, aralarında boşluk bırakılarak çift sıra sabitlenmesi; DC100 profillerinin kesilmesi; DC100 profillerinin 60 cm aralıklarla her iki DU100 profil hattının arasına geçirilerek çift iskeletin oluşturulması; TS EN 520'ye uygun ik 12,5 mm COREX'in ilk katının en fazla 75 cm aralıklarla 25 mm'lik, ikinci katının en fazla 50 cm aralıklarla 38 mm'lik borazan vidalarla, üçüncü katının en fazla 30 cm aralıklarla 45 mm'lik borazan vidalarla DU ve DC profillerine sabitlenmesi; bağımsız çift iskeleti oluşturan DC profillerinin arasına yalıtım malzemelerinin yerleştirilmesi; vidalama işleminin duvarın diğer yüzünde de aynı şekilde yapılması; DERZTEK derz dolgu alçısı ile 3 mm'den fazla boşluklara ön dolgu yapılması; vida başlarının derz dolgu alçısı ile kapatılması; cam elyaf derz bandının alçı levha ek yerlerine yapıştırılması; bant üzerine derz dolgu alçısı uygulanması suretiyle bölme duvar tamamlanır.

TARİH: 30.03.2017

ÖLÇEK: 1/5 & 1/2

REVİZYON: REV 01

DERZTEK
Delikli köşe profili
veya
Köşe bandı + DERZTEK



Derz bandı + DERZTEK

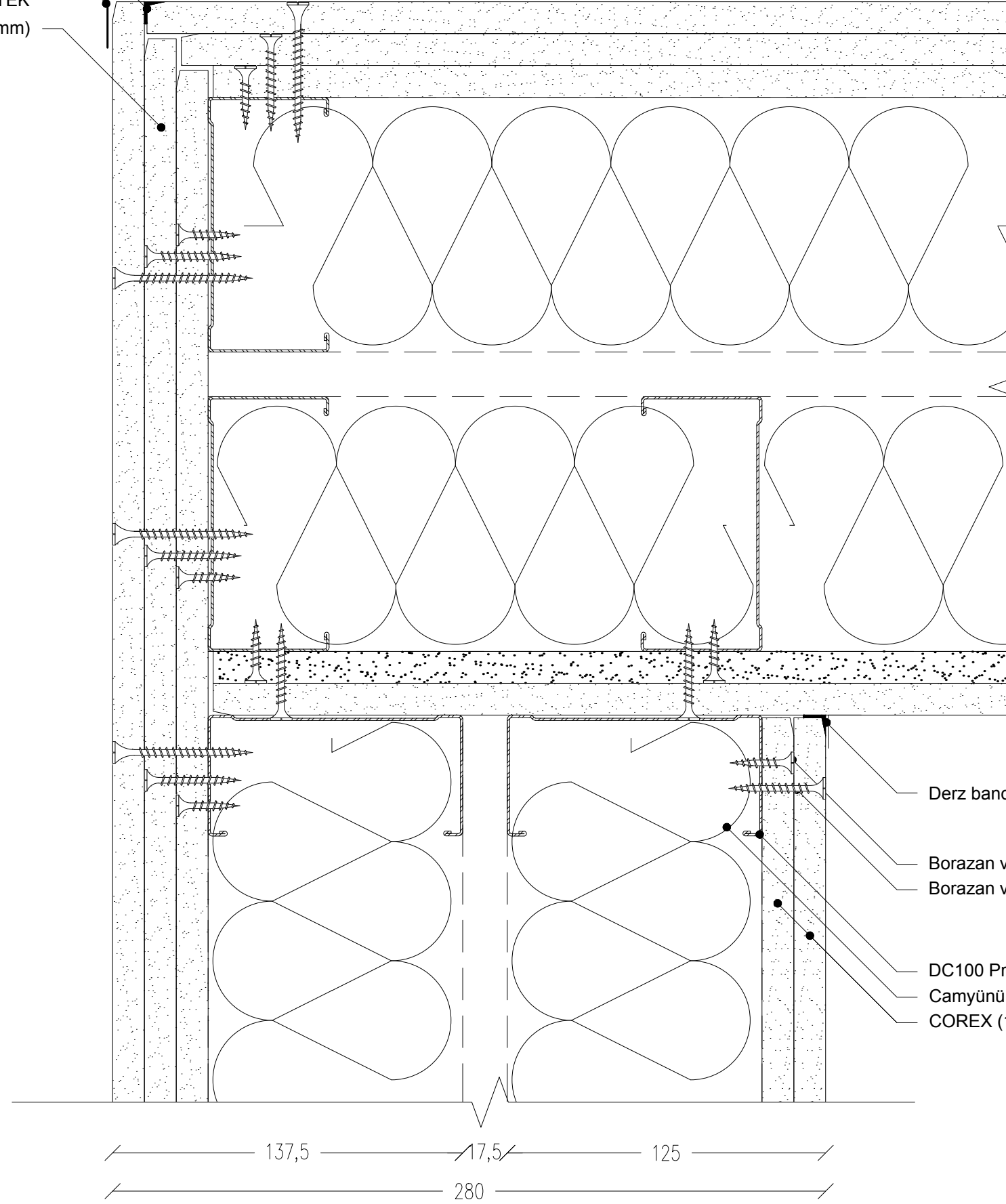
Borazan vida (45 mm)
Camyünü / Taşyünü
COREX (12,5 mm)
DC100 Profili (47x74x47) ⁽¹⁾

Borazan vida (25 mm)
Borazan vida (38 mm)

1. Duvar yüksekliğine, COREX üzerine yapılacak kaplamanın (seramik, mermer, vb.) cinsine göre DC profil aks aralığı 40 cm'ye düşürülmelidir.

01

DERZTEK
Delikli köşe profili
veya
Köşe bandı + DERZTEK
Borazan vida (55 mm)



Derz bandı + DERZTEK

Borazan vida (25 mm)

Borazan vida (38 mm)

DC100 Profili (47x74x47)

Camyünü / Taşyünü

COREX (12,5 mm)

137,5

17,5

125

280



DALSAN

corex

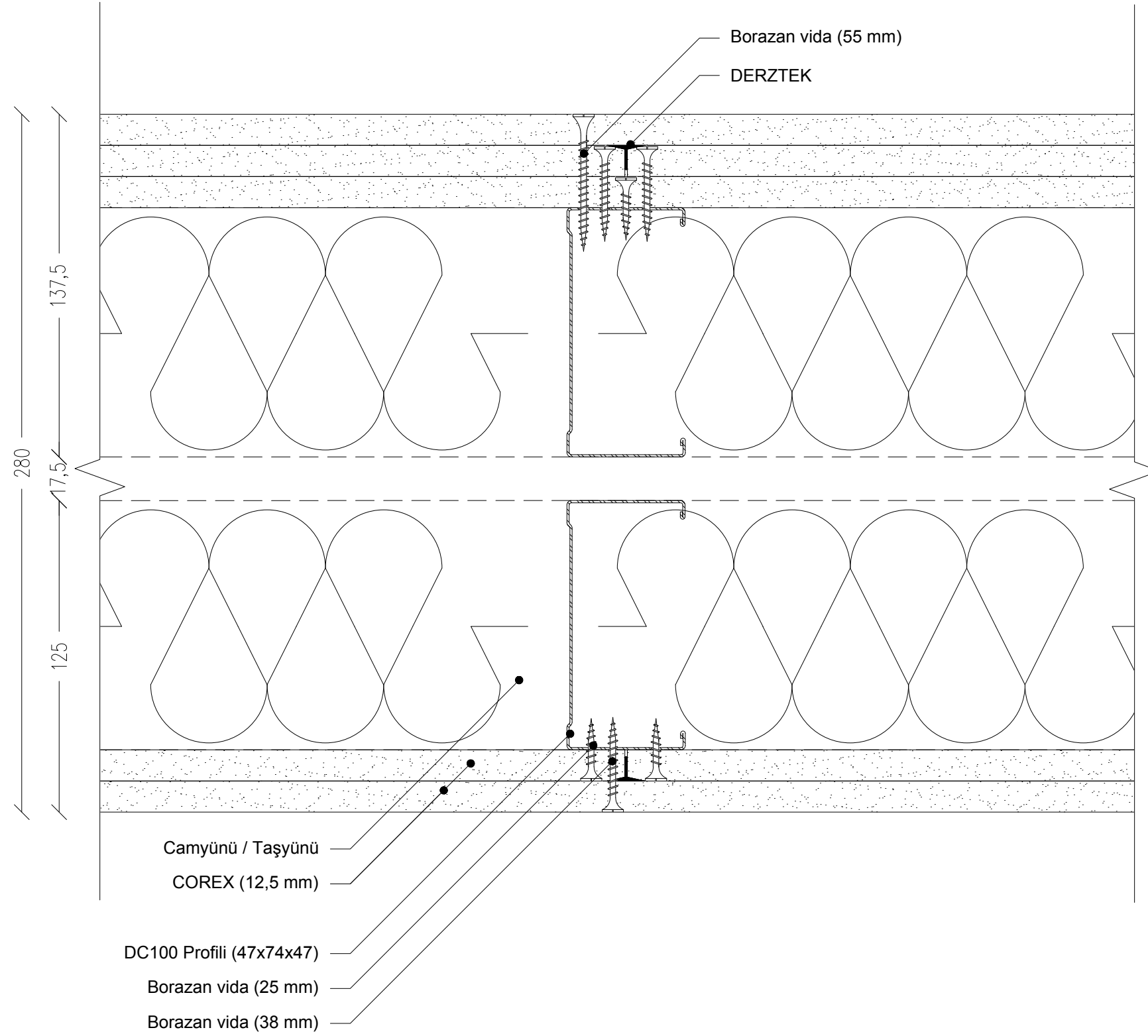
www.dalsan.com.tr

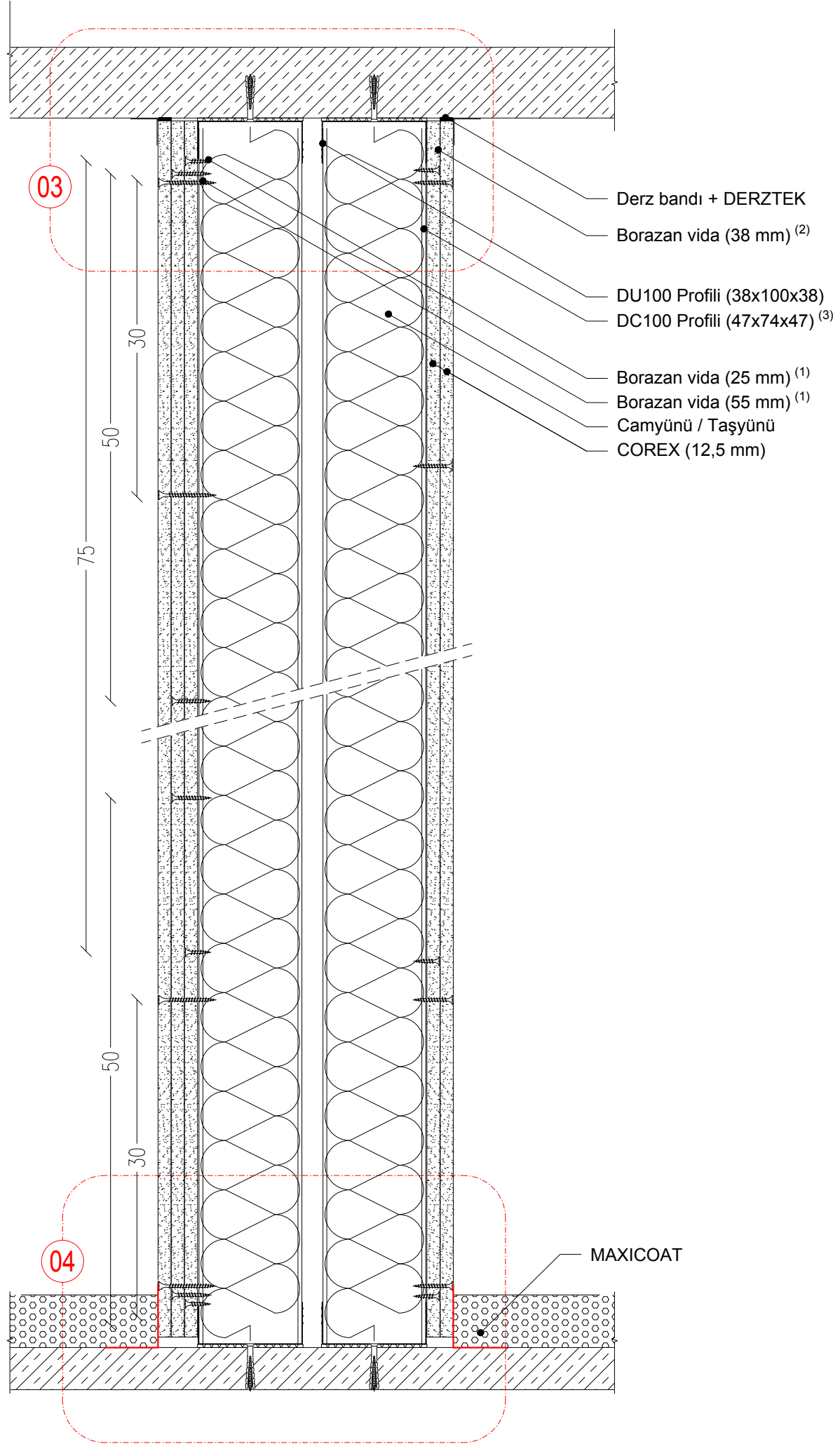
BD 280 / 100 (CX+CX+DC100+DC100+CX+CX+CX)

DETAY 01: ÇİFT İSKELET ASİMETRİK KAT COREX KÖŞE BİRLEŞİM PLANI (BAĞLANTISIZ)

1/2 @ A3

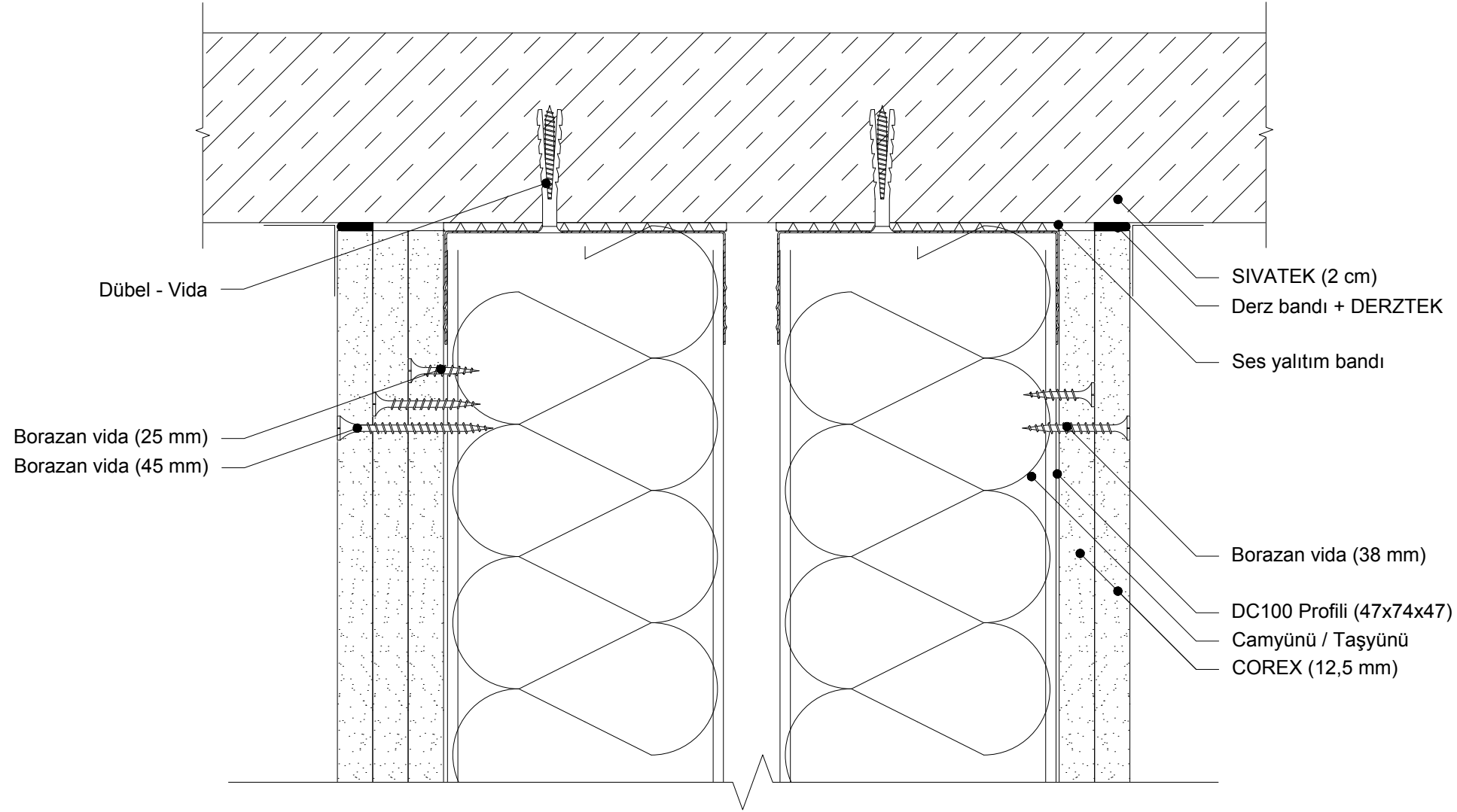
02



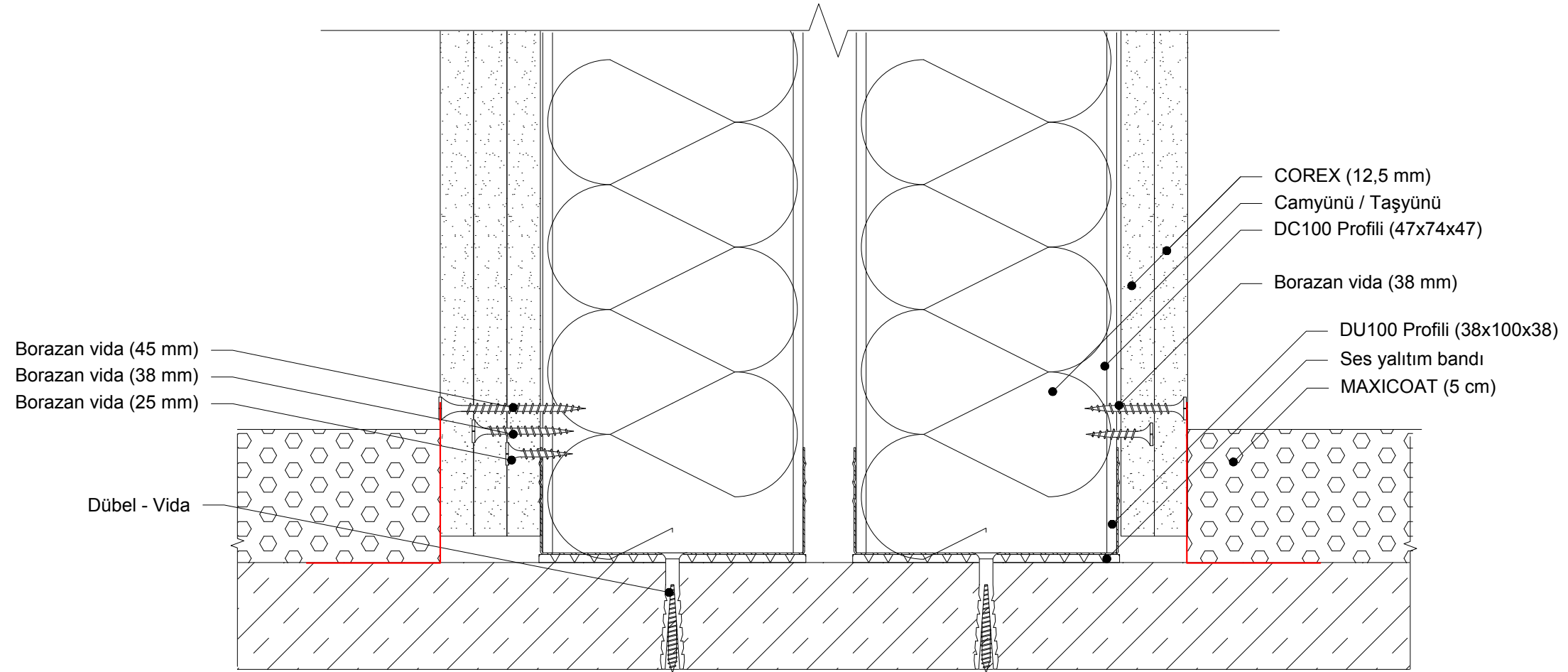


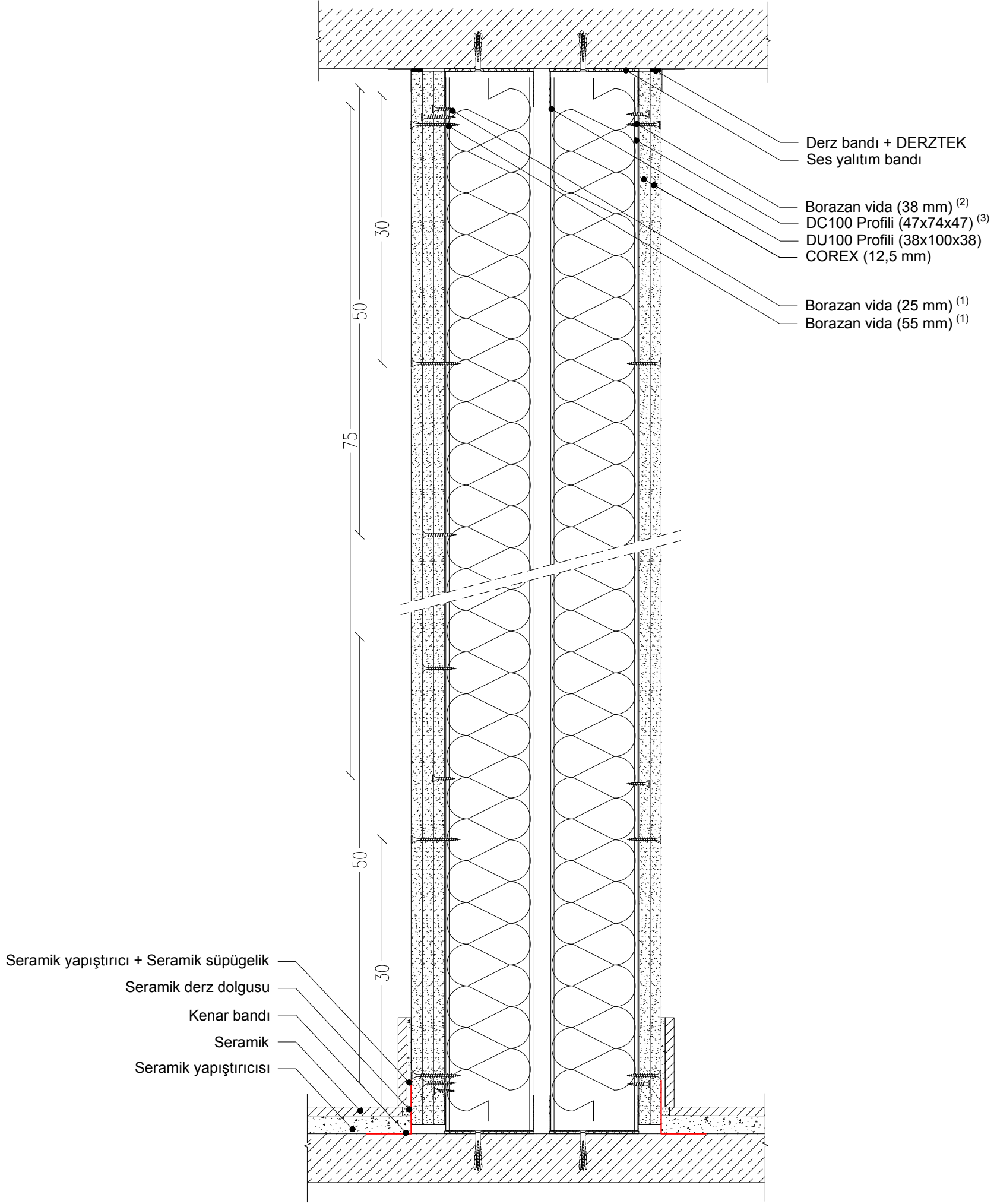
1. Üç kat COREX olan yüzeyde 25'lik borazan vida aralıkları en fazla 75 cm, 38'lik borazan vida aralıkları en fazla 50cm ve 55'lik borazan vida aralıkları en fazla 30 cm olmalıdır
2. Çift kat COREX olan yüzeyde 25'lik borazan vida aralıkları en fazla 75 cm ve 38'lik borazan vida aralıkları en fazla 30 cm olmalıdır.
3. DC Profili tavan yüksekliğinden 1 cm kısa kesilmelidir.

03

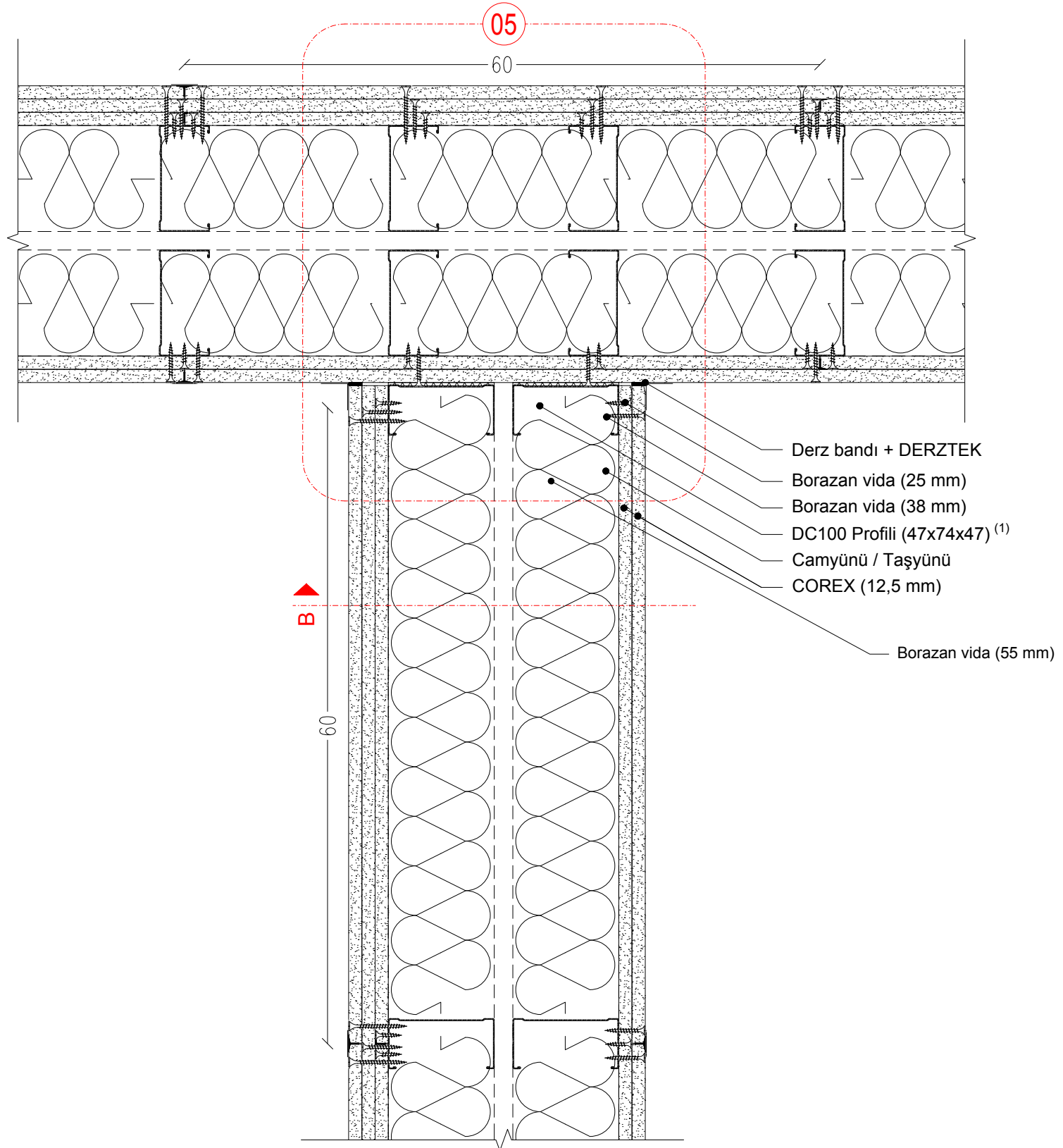


04



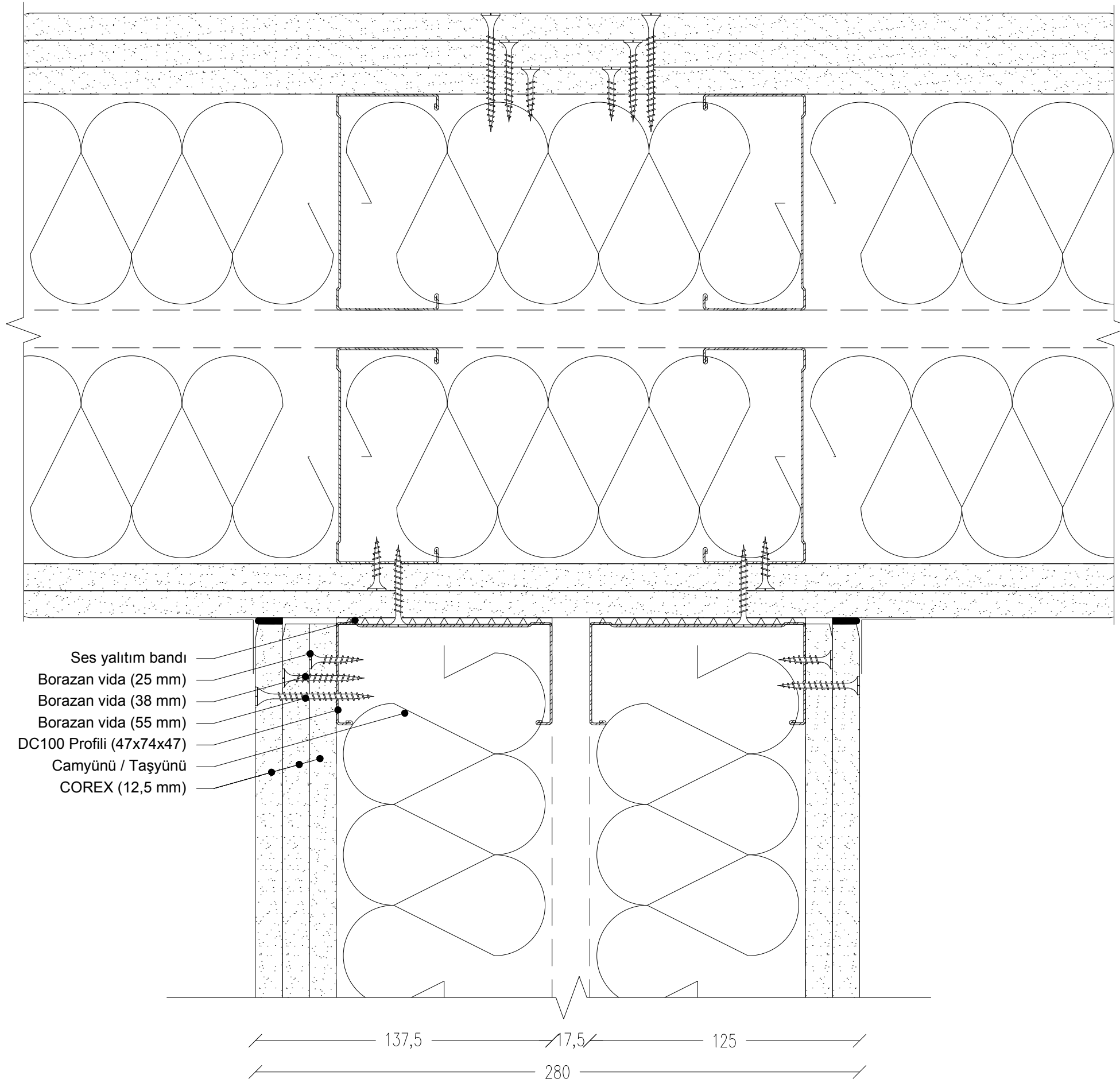


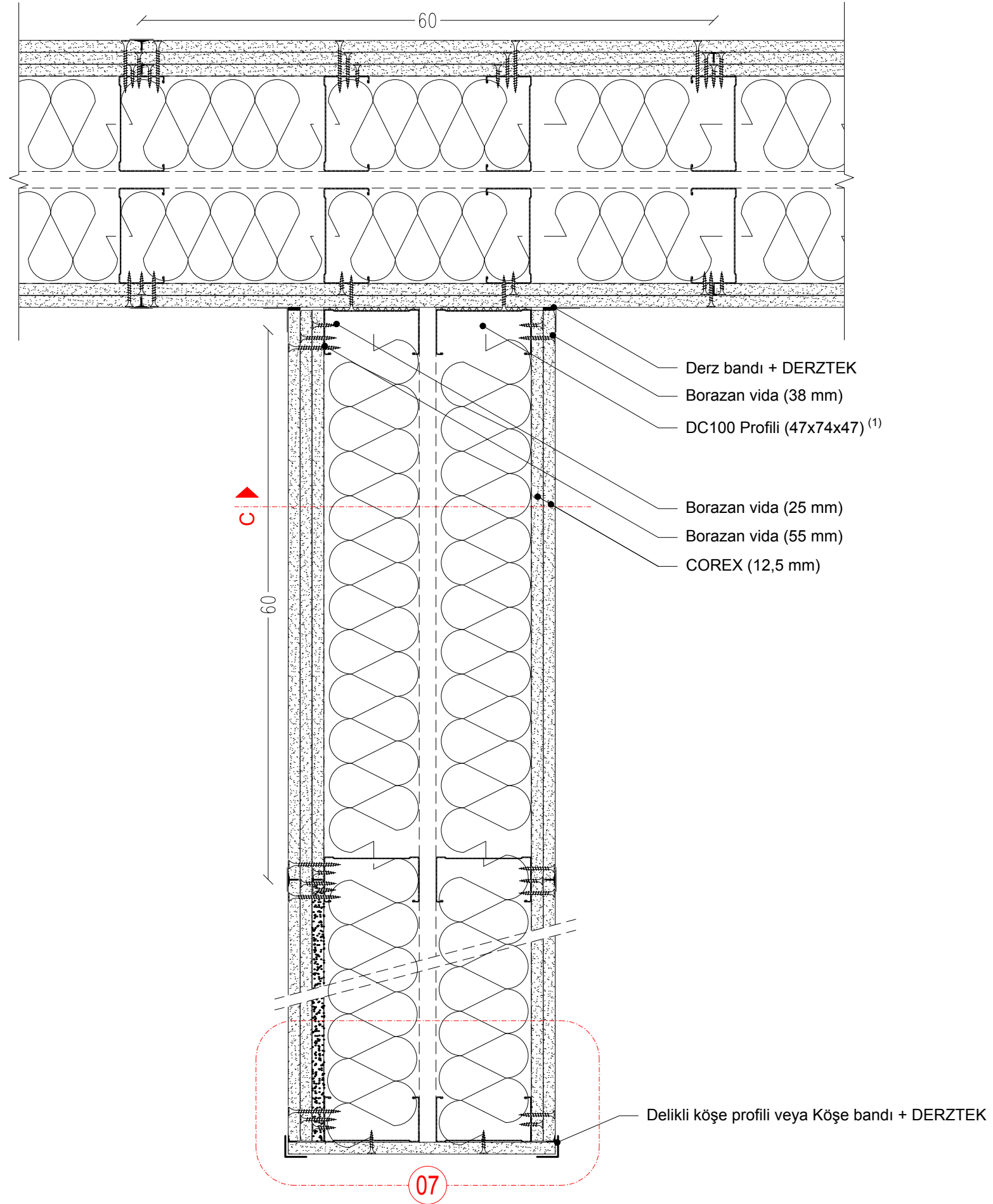
1. Üç kat COREX olan yüzeyde 25'lik borazan vida aralıkları en fazla 75 cm, 38'lik borazan vida aralıkları en fazla 50 cm ve 55'lik borazan vida aralıkları en fazla 30 cm olmalıdır
2. Çift kat COREX olan yüzeyde 25'lik borazan vida aralıkları en fazla 75 cm ve 38'lik borazan vida aralıkları en fazla 30 cm olmalıdır.
3. DC Profili tavan yüksekliğinden 1 cm kısa kesilmelidir.



1. Duvar yüksekliğine, COREX üzerine yapılacak kaplamanın (seramik, mermer, vb.) cinsine göre DC profil aks aralığı 40 cm'ye düşürülmelidir.

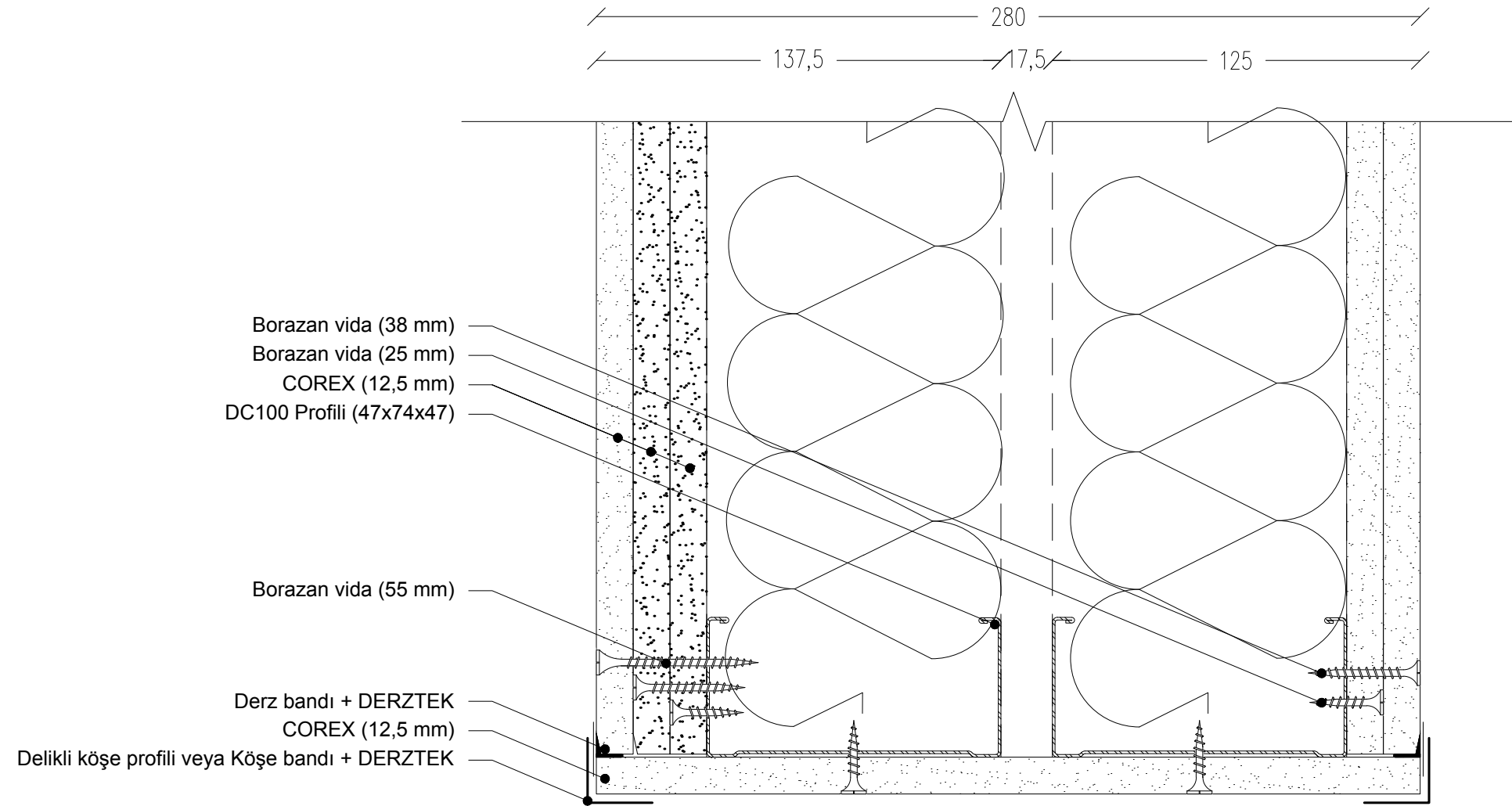
05

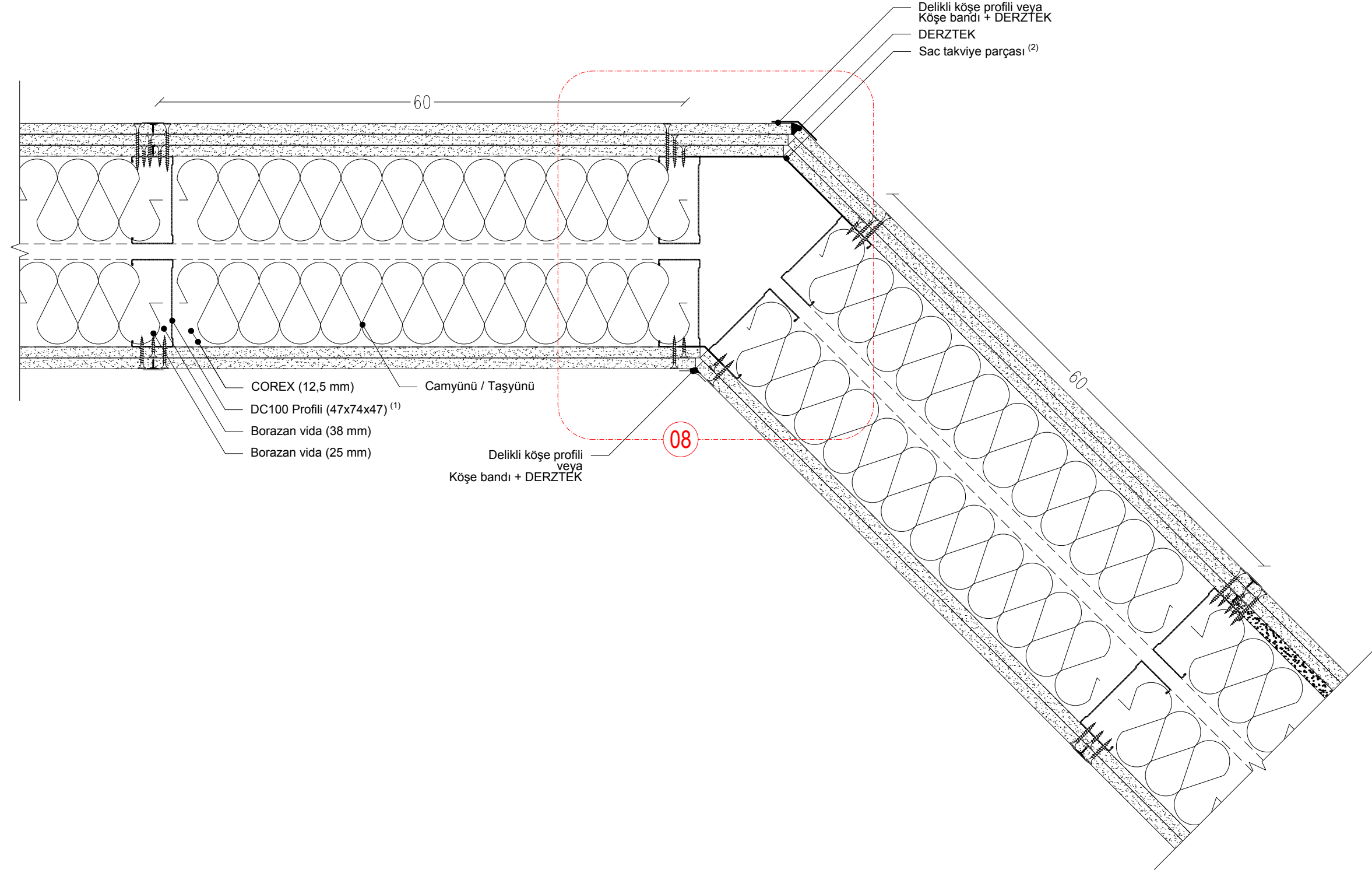




1. Duvar yüksekliğine, COREX üzerine yapılacak kaplamanın (seramik, mermer, vb.) cinsine ve kullanılan DC profil kalınlığına göre aks aralığı 40 cm'ye düşürülmelidir.

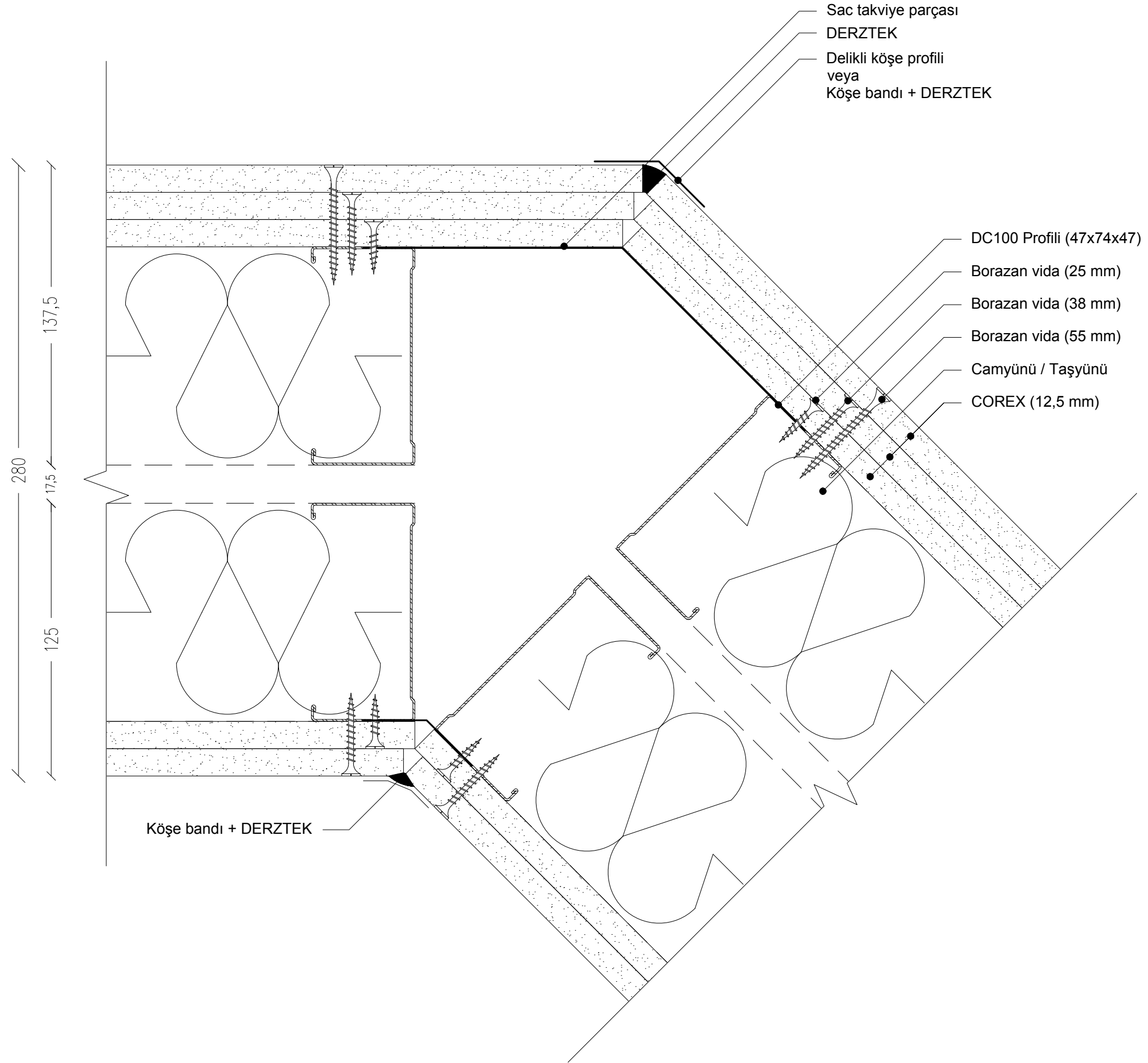
07





1. Duvar yüksekliğine, COREX üzerine yapılacak kaplamanın (seramik, mermer, vb.) cinsine göre DC profil aks aralığı 40 cm'ye düşürülmelidir.
2. Her 125 cm'de yüksekliği 20 cm kanat uzunluğu 7,5 cm olan sac takviye parçası perçinlenmesi önerilir.

08



DALSAN

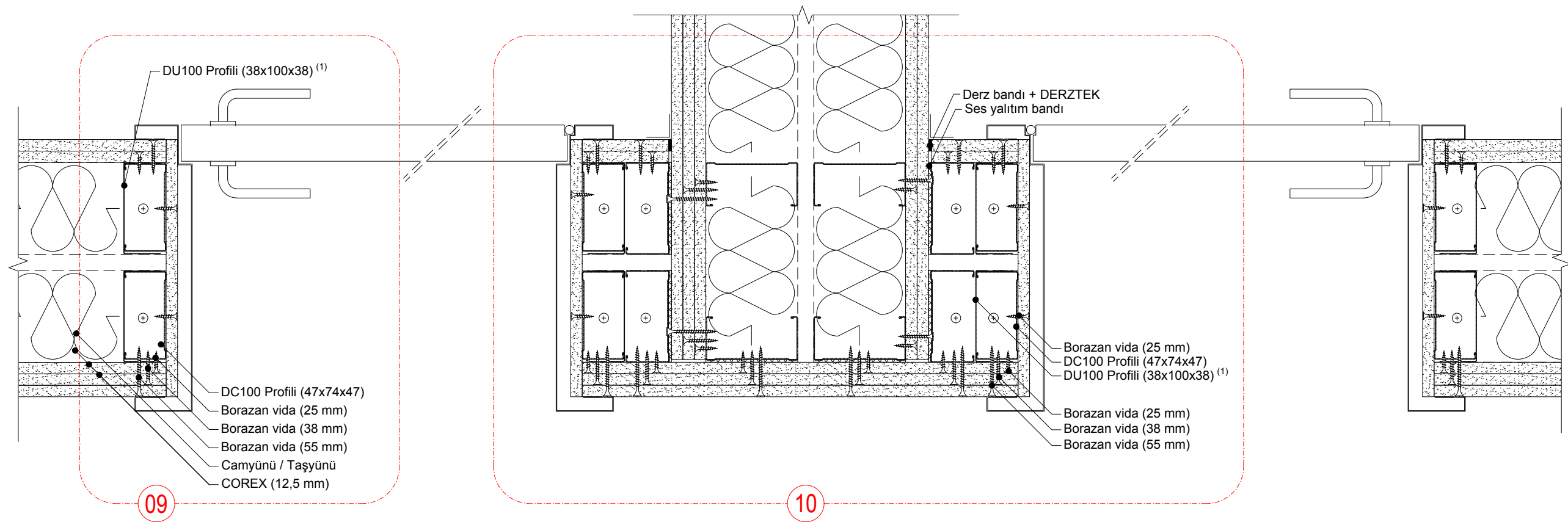
corex

www.dalsan.com.tr

BD 280 / 100 (CX+CX+DC100+DC100+CX+CX+CX)

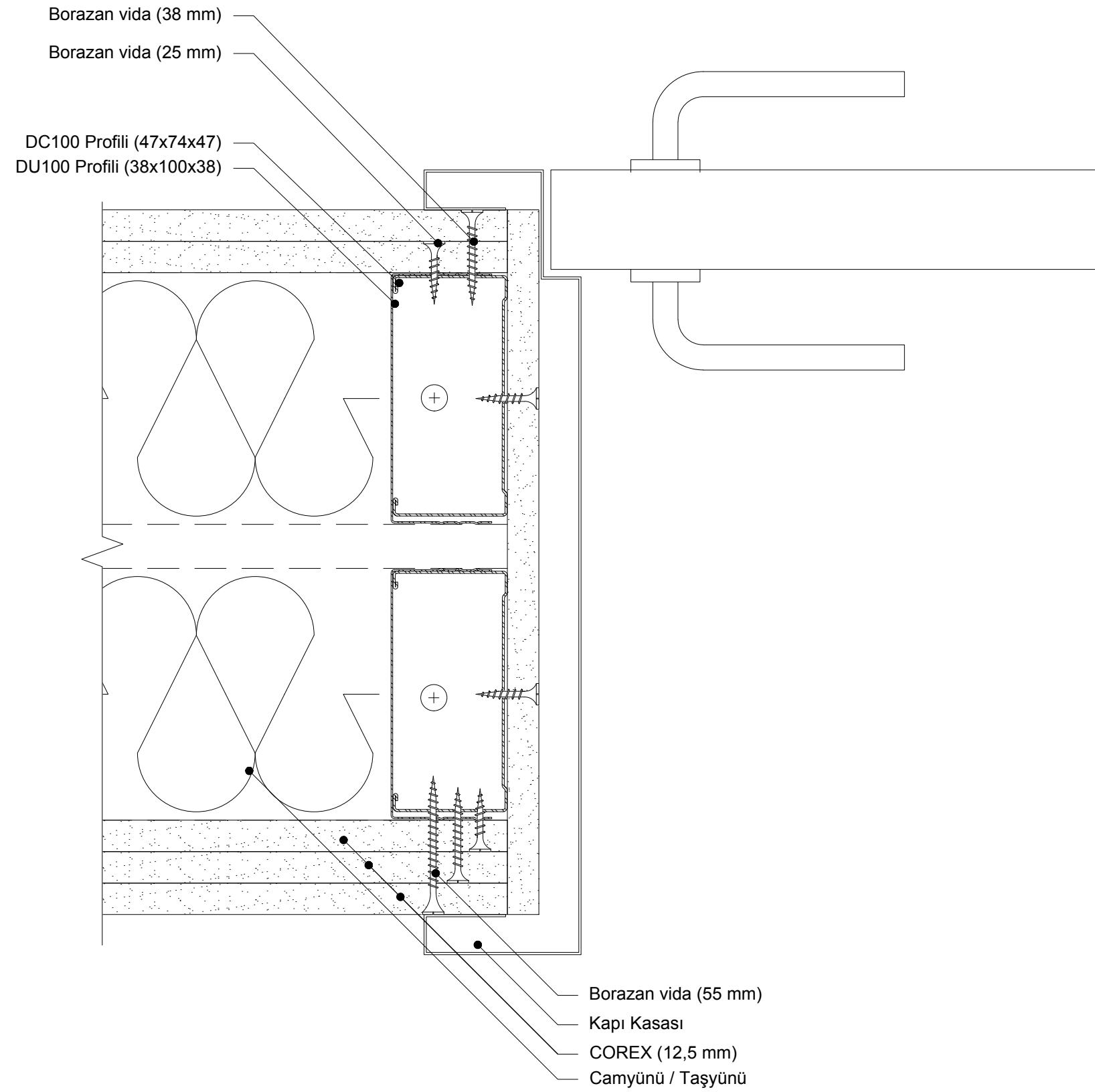
DETAY 08: ÇİFT İSKELET ASİMETRİK KAT COREX 135° DUVAR BİRLEŞİMİ (BAĞLANTISIZ)

1/2 @ A3



1. Kapı darbelerinden korumak amacıyla DU profil, DC Profili kaplayacak şekilde yerleştirilmelidir.

09



DALSAN

coreX

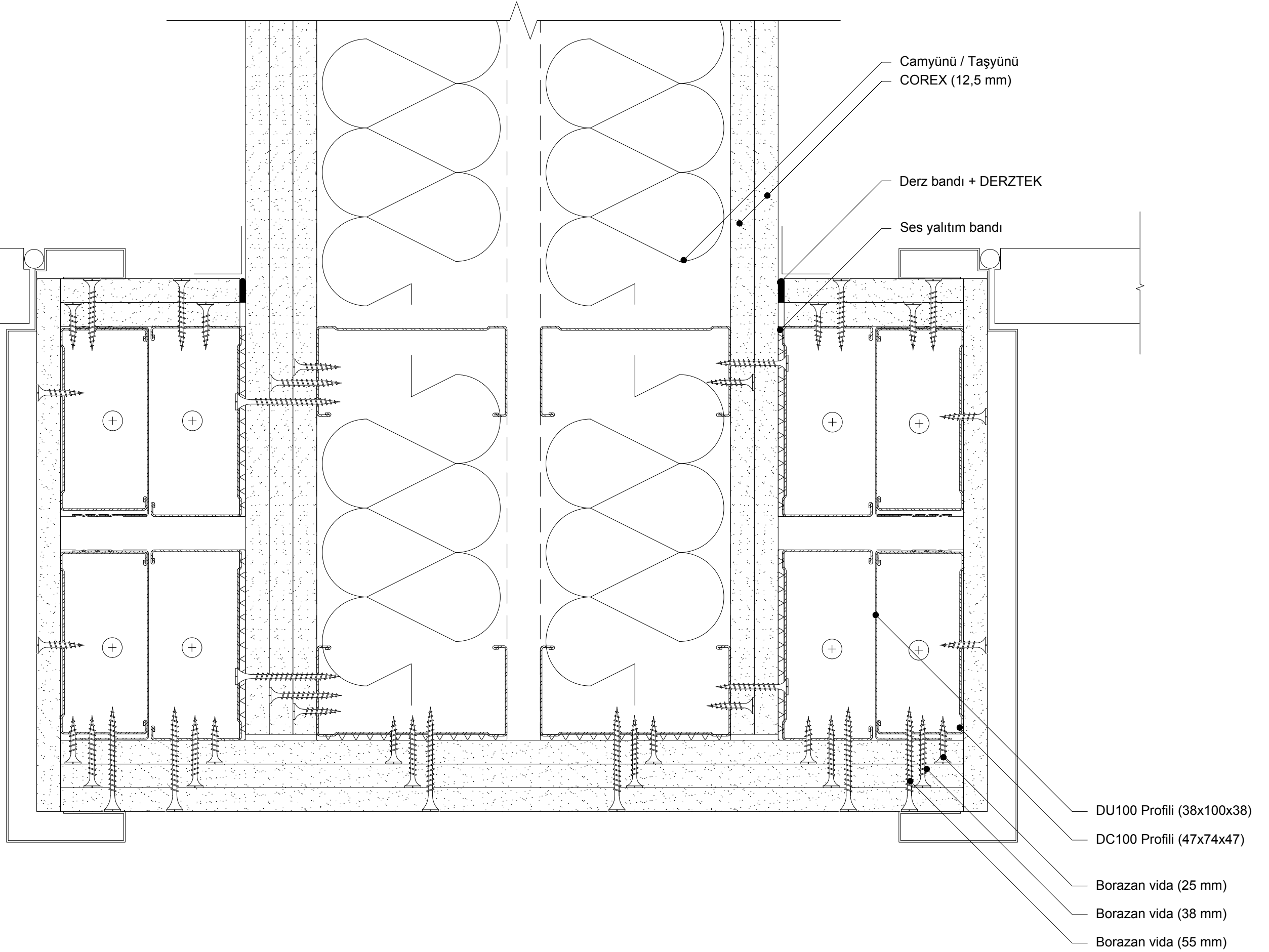
www.dalsan.com.tr

BD 280 / 100 (CX+CX+DC100+DC100+CX+CX+CX)

DETAY 09: ÇİFT İSKELET ASİMETRİK KAT COREX VİDALAMALI KAPI PLANI (BAĞLANTISIZ)

1/2 @ A3

10



DALSAN

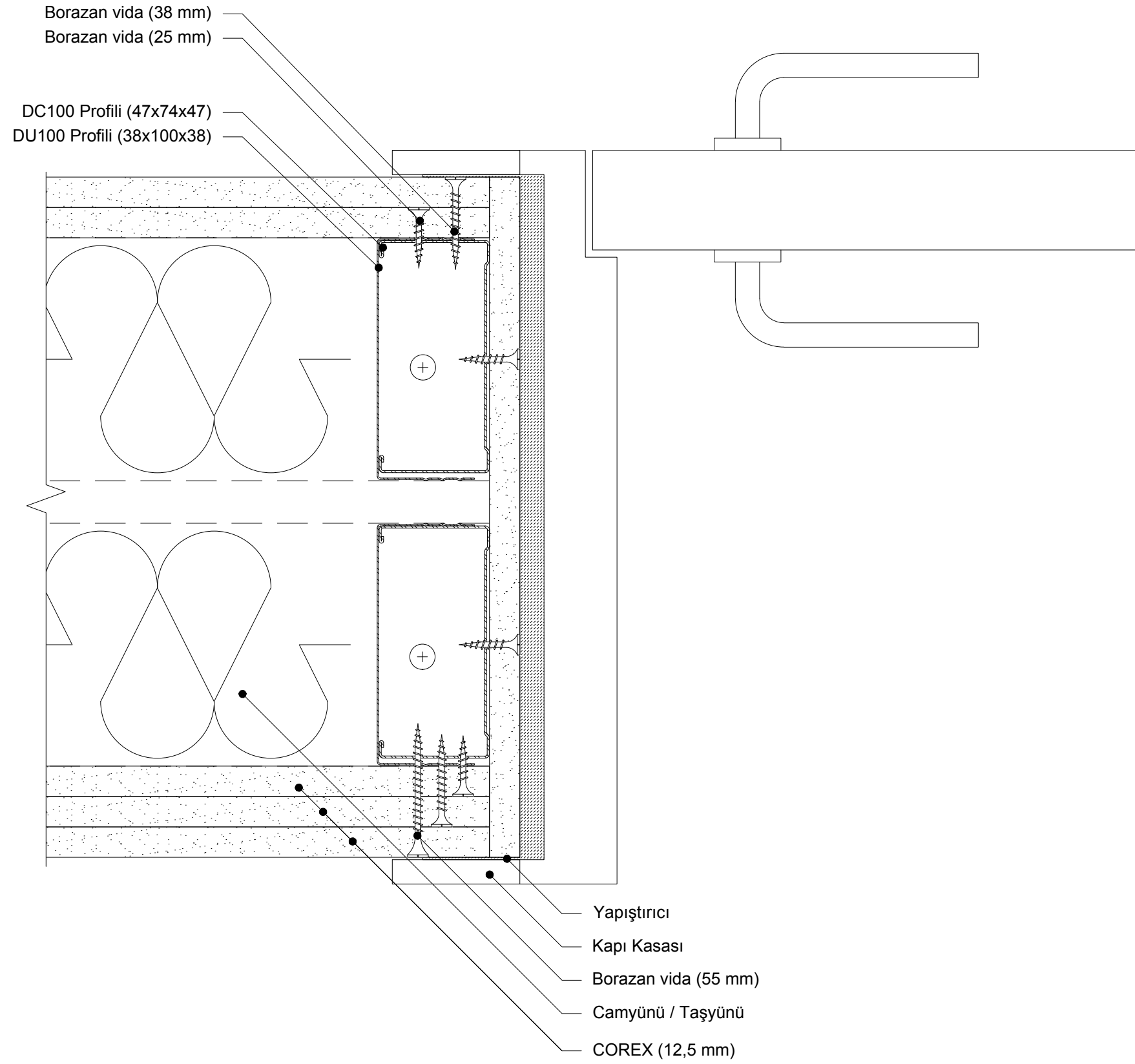
corex

www.dalsan.com.tr

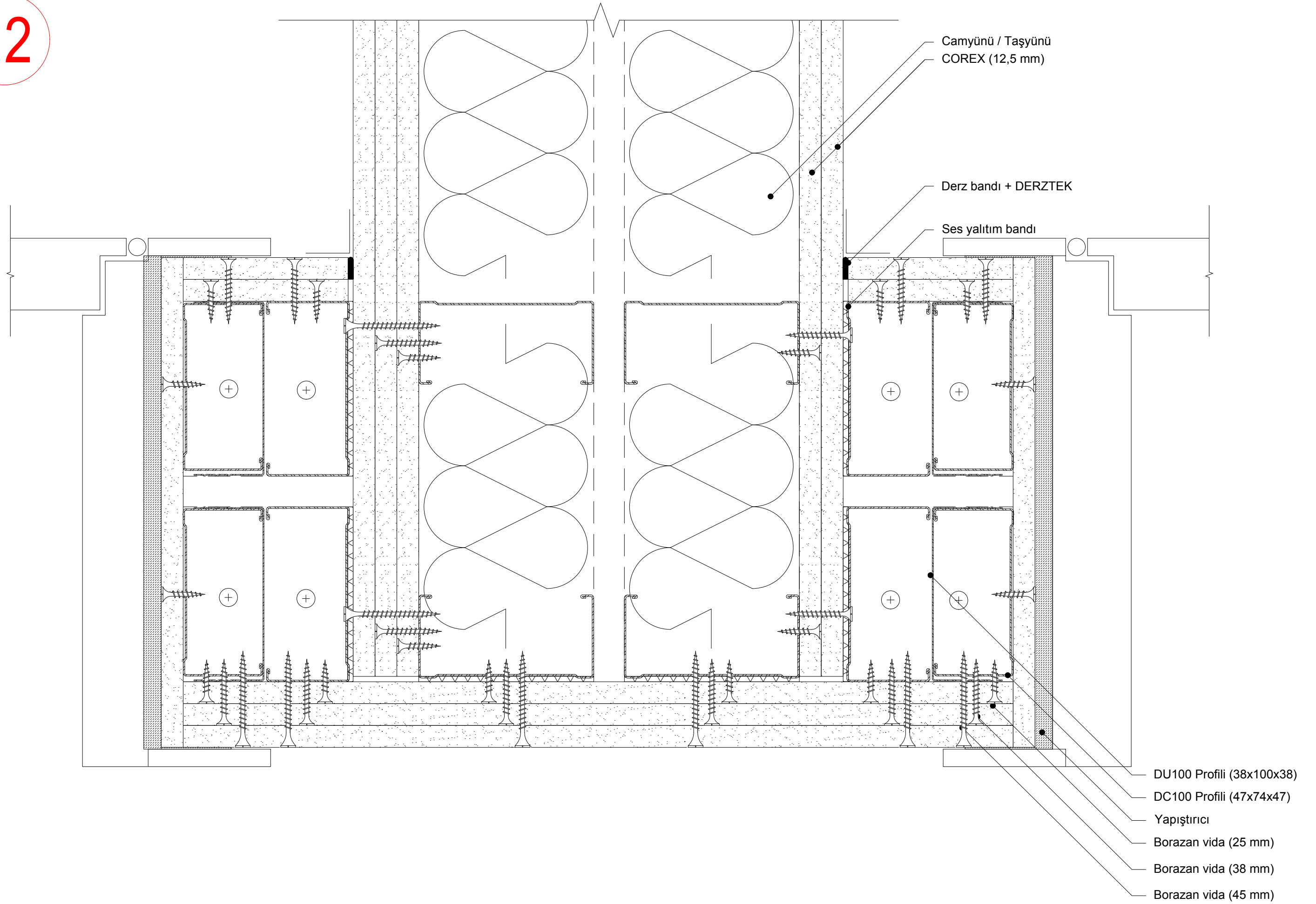
BD 280 / 100 (CX+CX+DC100+DC100+CX+CX+CX)

DETAY 10: ÇİFT İSKELET ASİMETRİK KAT COREX VİDALAMALI KAPI PLANI (BAĞLANTISIZ)

1/2 @ A3



12



DALSAN

corex

www.dalsan.com.tr

BD 280 / 100 (CX+CX+DC100+DC100+CX+CX+CX)

DETAY 12: ÇİFT İSKELET ASİMETRİK KAT COREX YAPIŞTIRMA KAPI PLANI (BAĞLANTISIZ)

1/2 @ A3

