

BD 300 / 100 (CX+CX+CX+DC100+DC100+CX+CX+CX)

İÇ MEKAN KURU DUVAR SİSTEMLERİ BÖLME DUVAR

ÇİFT İSKELET ÜÇ KAT COREX (BAĞLANTISIZ)

LOGO

MİMARLIK OFİSİNİN BİLGİLERİ

PROJE ADI:

DC - PROFİL

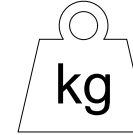
AKS ARALIĞI

YÜKSEKLİK (h)

Yükseklik değerleri; bölme duvara etkiyen basınç 20 kgf/m² ve en fazla sehim h/360 alınarak, 12,5 mm beyaz COREX için yazılım programı ile hesaplanmıştır. (h:duvar yüksekliği)

SİSTEMİN ORTALAMA AĞIRLIĞI

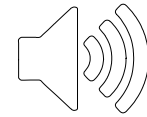
Değerler 12,5 mm beyaz COREX ve yeşil COREX için verilmiştir. Kırmızı COREX ve bordo COREX için sistem ağırlığına 8-12 kg/m² ilave edilmelidir. Ağırlığa mineral yün dahil değildir.



53 kg/m²

SİSTEMİN SES YALITIMI (Rw)

Insul yazılımı kullanılarak 12,5 mm beyaz COREX ile hesaplanmış bu değerler, laboratuvar testleri ile karşılaştırılarak oluşturulmuştur.



MİNERAL YÜNLÜ 72 dB

TİPİ (mm) ET KALINLIĞI (mm)

TEK C PROFİL [

ÇİFT C PROFİL] [

100	47	47
-----	----	----

0,6

60

4,40	5,70
------	------

SİSTEMİN KARBON AYAK İZİ (kg.CO₂/m²)



32,67

Düşük Karbon Salımı

SİSTEMİN YANGIN DAYANIMI

12,5 mm COREX için geçerli olan değerlerdir. EI60 kısaltması, TS EN 13501-1'e göre; E=Bütünlük ve I=Yalıtım cinsinden 60 dakika yangın dayanımını belirtmektedir.



Beyaz COREX	Yeşil COREX	Kırmızı COREX	Bordo COREX	Premium COREX	A1 COREX
A	H1 / H2	F	FH1 / FH2	DFH2IR	GM - F - R
Alçı levha	Su emme oranı azaltılmış alçı levha	Yangın dayanımı artırılmış alçı levha	Yangın dayanımı artırılmış ve su emme oranı azaltılmış alçı levha	Yüzey sertliği artırılmış alçı levha	A1 sınıfı yanmaz alçı levha
EI120	EI120	EI180	EI180	EI180	EI180



safe4fire
by efectis

EPD
S-P-00796



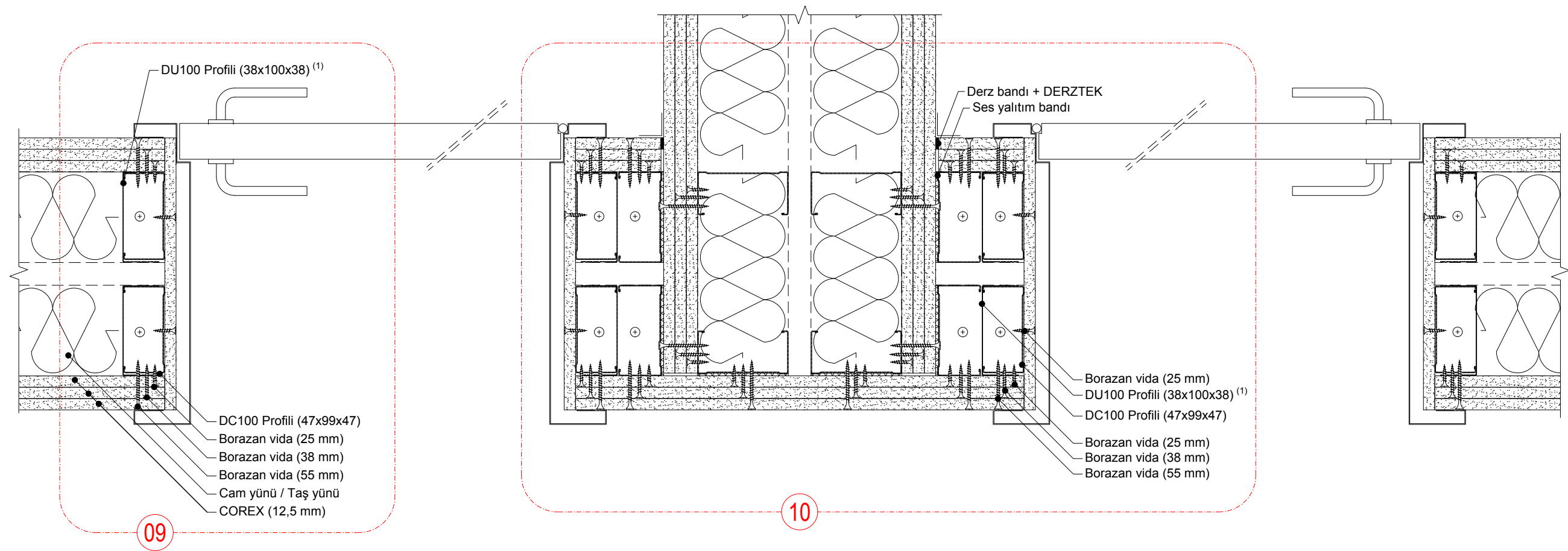
TARİF

Projesine ve detay çizimlerine göre, TS EN 14195'e uygun galvanizli çelik sacdan Duvar U-profilleri (DU 50-DU 75-DU 100) ve Duvar C -profillerinin (DC 50-DC 75-DC 100) hazırlanması; DU ve yan duvarlara tutturulacak DC profillerinin altına ses yalıtım bandı yapıştırılması; DU profillerinin plastik dübel ve vida kullanılarak 60 cm aralıklarla taban ve tavana, aralarında boşluk bırakılarak çift sıra sabitlenmesi; DC profillerinin kesilmesi; DC profillerinin 60 cm aralıklarla her iki DU100 profil hattının arasına geçirilerek çift iskeletin oluşturulması; TS EN 520'ye uygun iK 12,5 mm COREX'in ilk katının en fazla 75 cm aralıklarla 25 mm'lik, ikinci katının en fazla 50 cm aralıklarla 38 mm'lik borazan vidalarla, üçüncü katının en fazla 30 cm aralıklarla 45 mm'lik borazan vidalarla DU ve DC profillerine sabitlenmesi; bağımsız çift iskeleti oluşturan DC profillerinin arasına yalıtım malzemelerinin yerleştirilmesi; vidalama işleminin duvarın diğer yüzünde de aynı şekilde yapılması; DERZTEK derz dolgu alçısı ile 3 mm'den fazla boşluklara ön dolgu yapılması; vida başlarının derz dolgu alçısıyla kapatılması; kendinden yapışkanlı cam elyaf derz bandının alçı levha ek yerlerine yapıştırılması; bant üzerine derz dolgu alçısı uygulanması suretiyle bölme duvar tamamlanır.

TARİH: 28.03.2017

ÖLÇEK: 1/5 & 1/2

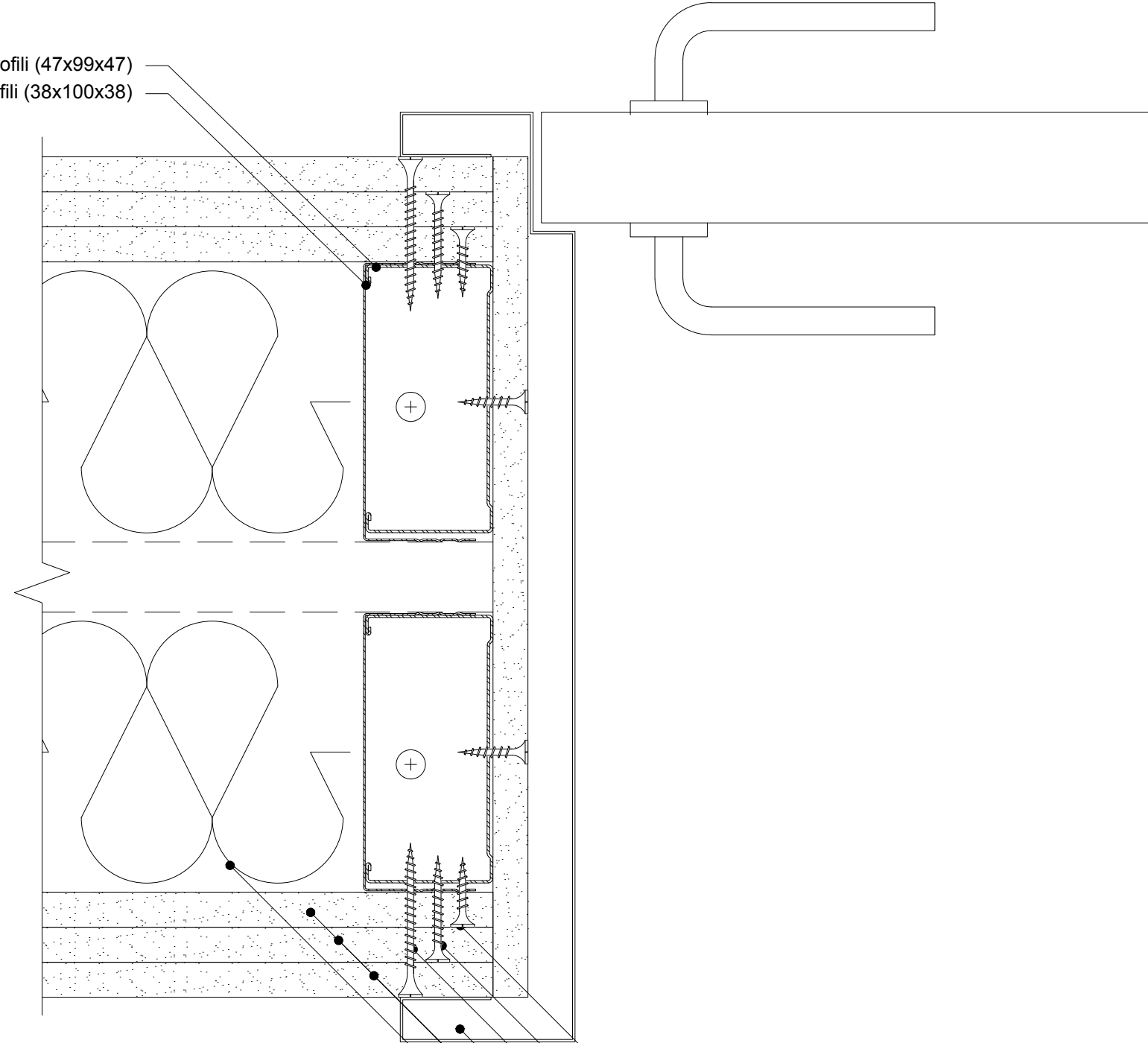
REVİZYON: REV 01



1. Kapı darbelerinden korumak amacıyla DU profil, DC Profili kaplayacak şekilde yerleştirilmelidir.

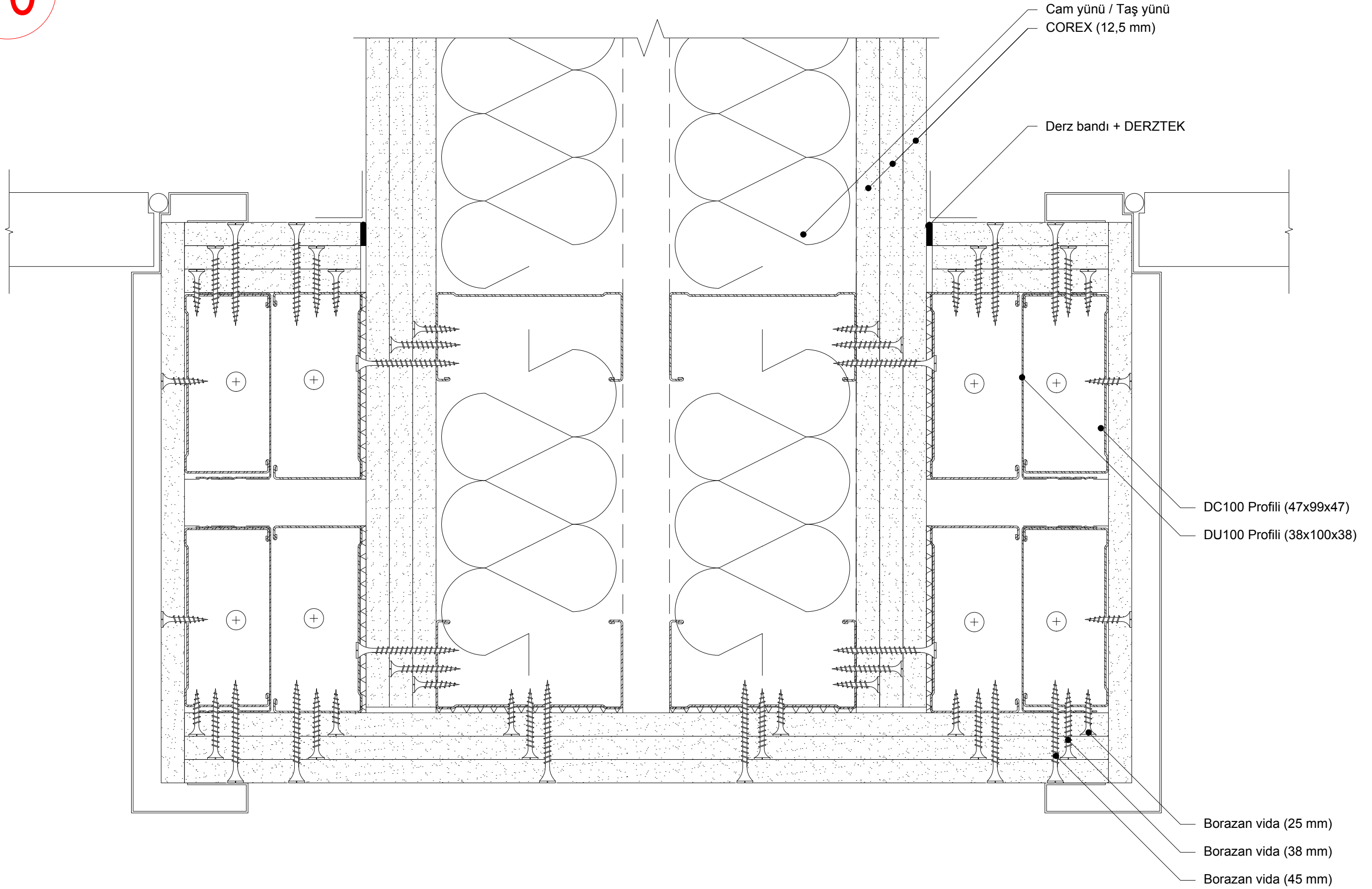
09

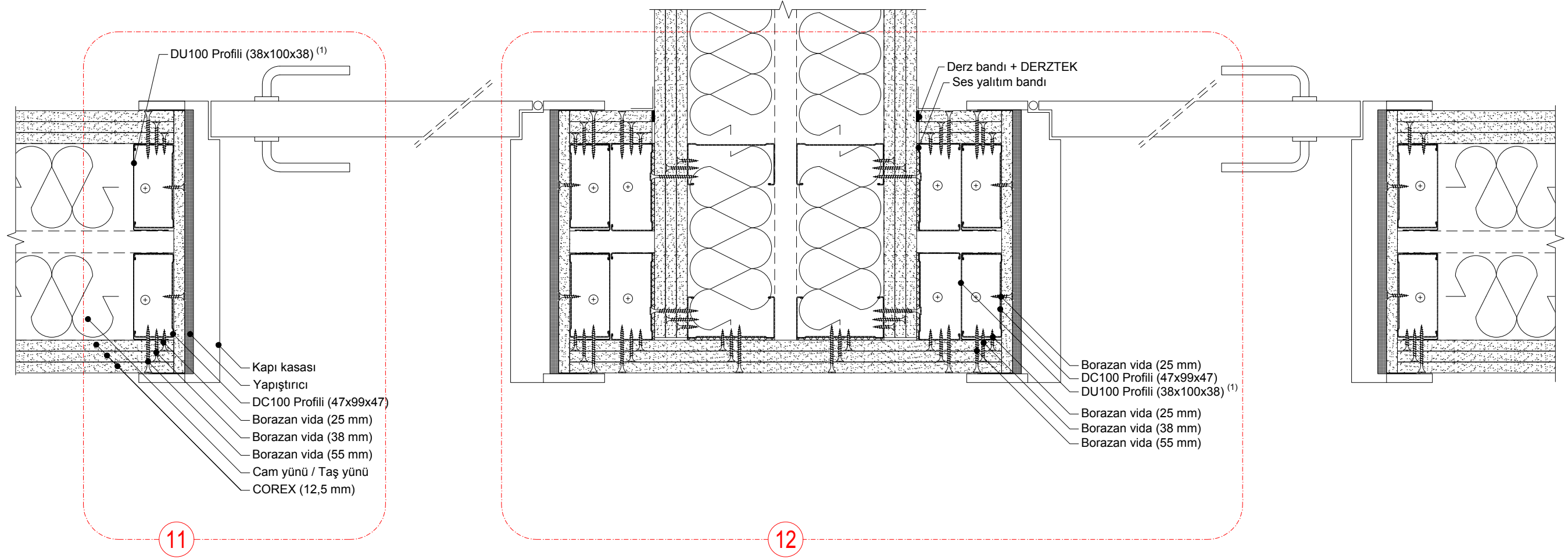
DC100 Profili (47x99x47)
DU100 Profili (38x100x38)



Borazan vida (25 mm)
Borazan vida (38 mm)
Borazan vida (55 mm)
Kapı Kasası
COREX (12,5 mm)
Cam yünü / Taş yünü

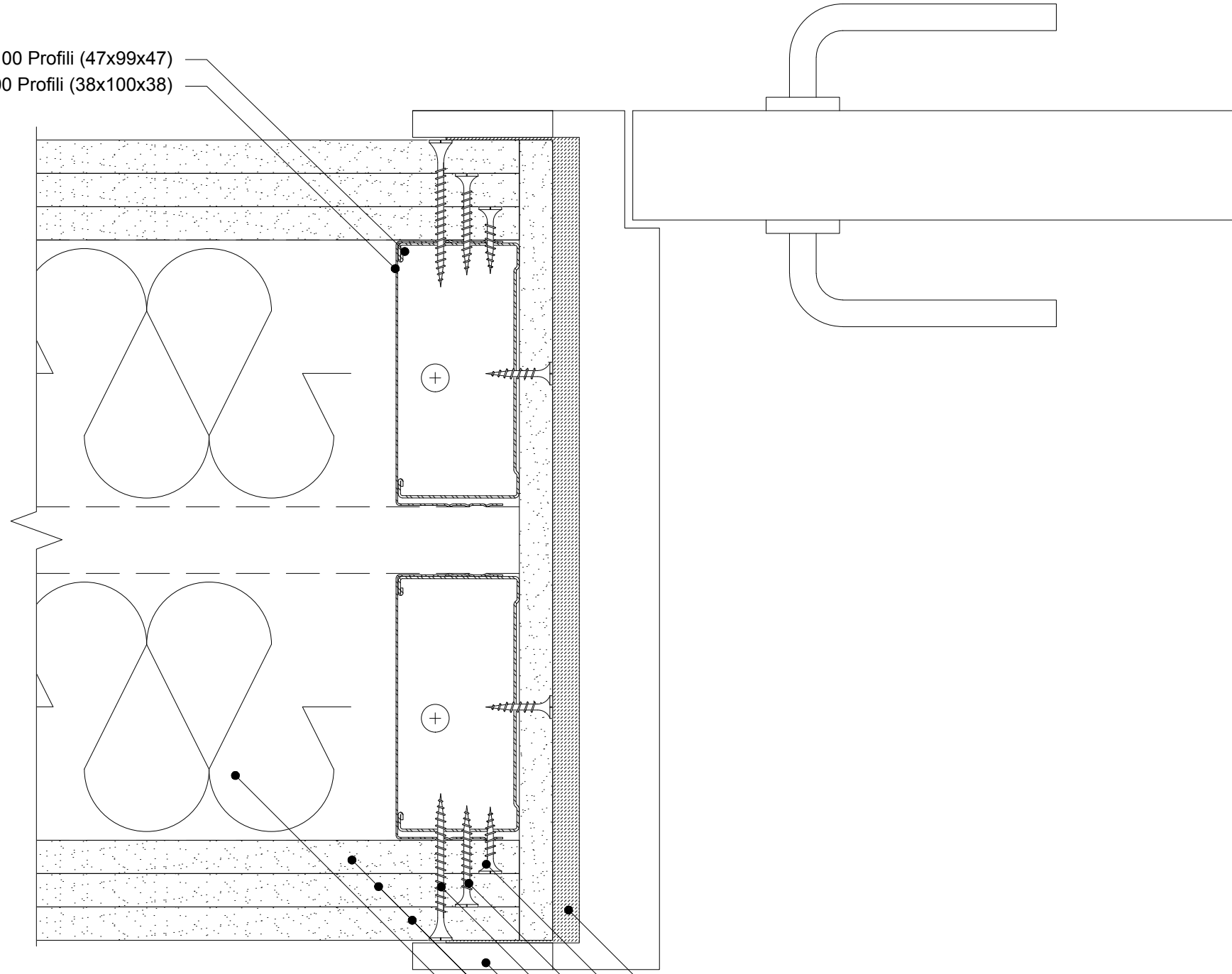
10





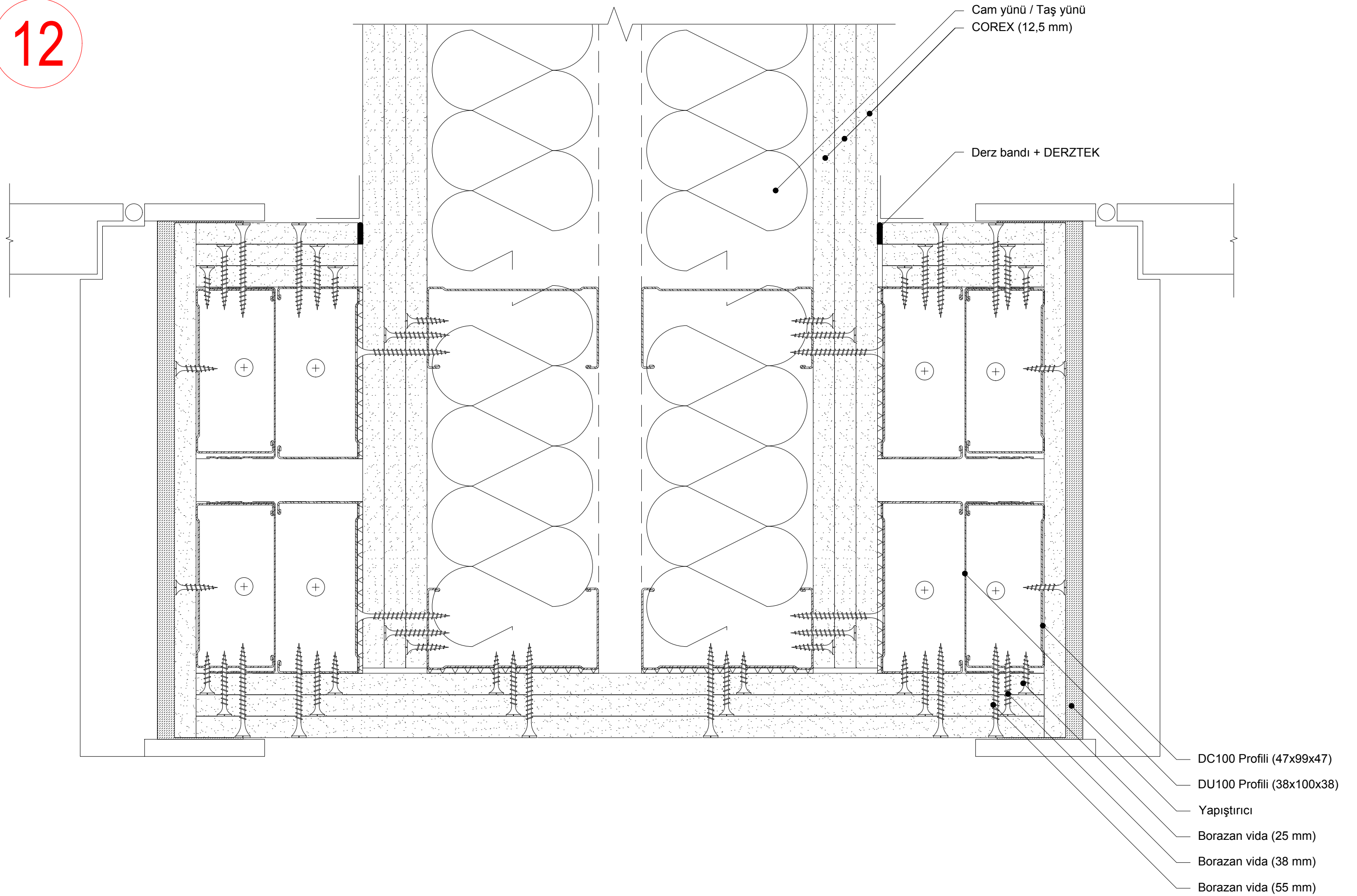
1. Kapı darbelerinden korumak amacıyla DU profil, DC Profili kaplayacak şekilde yerleştirilmelidir.

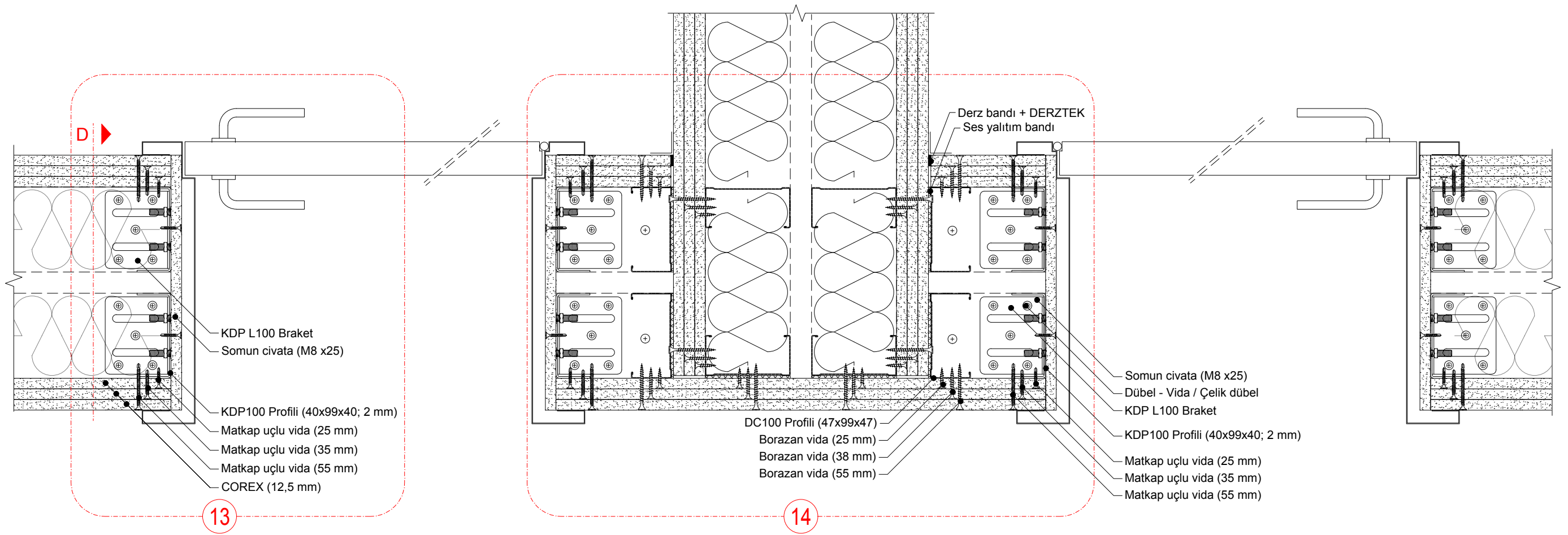
DC100 Profili (47x99x47)
DU100 Profili (38x100x38)

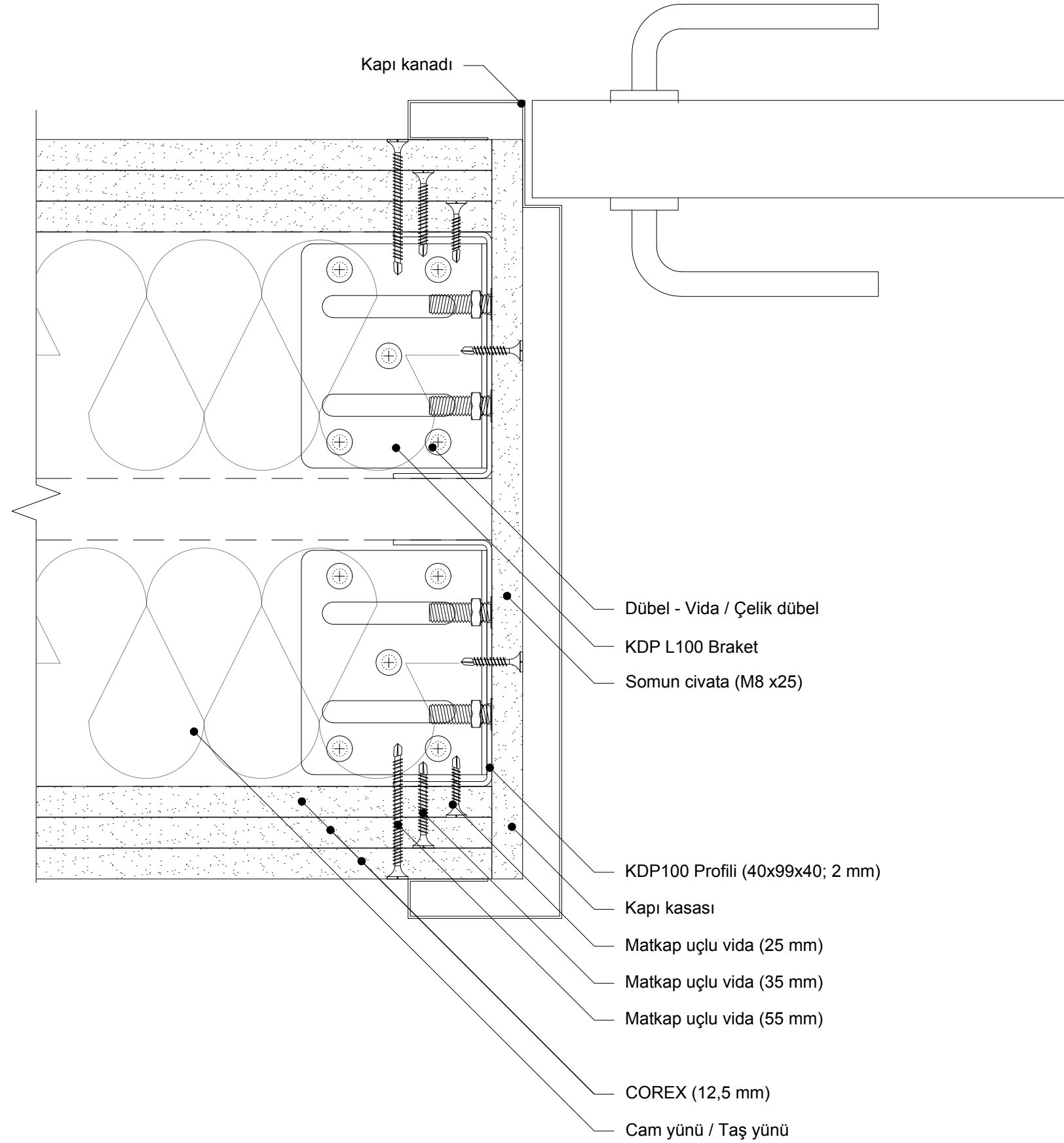


Yapıştırıcı
Borazan vida (25 mm)
Borazan vida (38 mm)
Borazan vida (55 mm)
Kapı Kasası
COREX (12,5 mm)
Cam yünü / Taş yünü

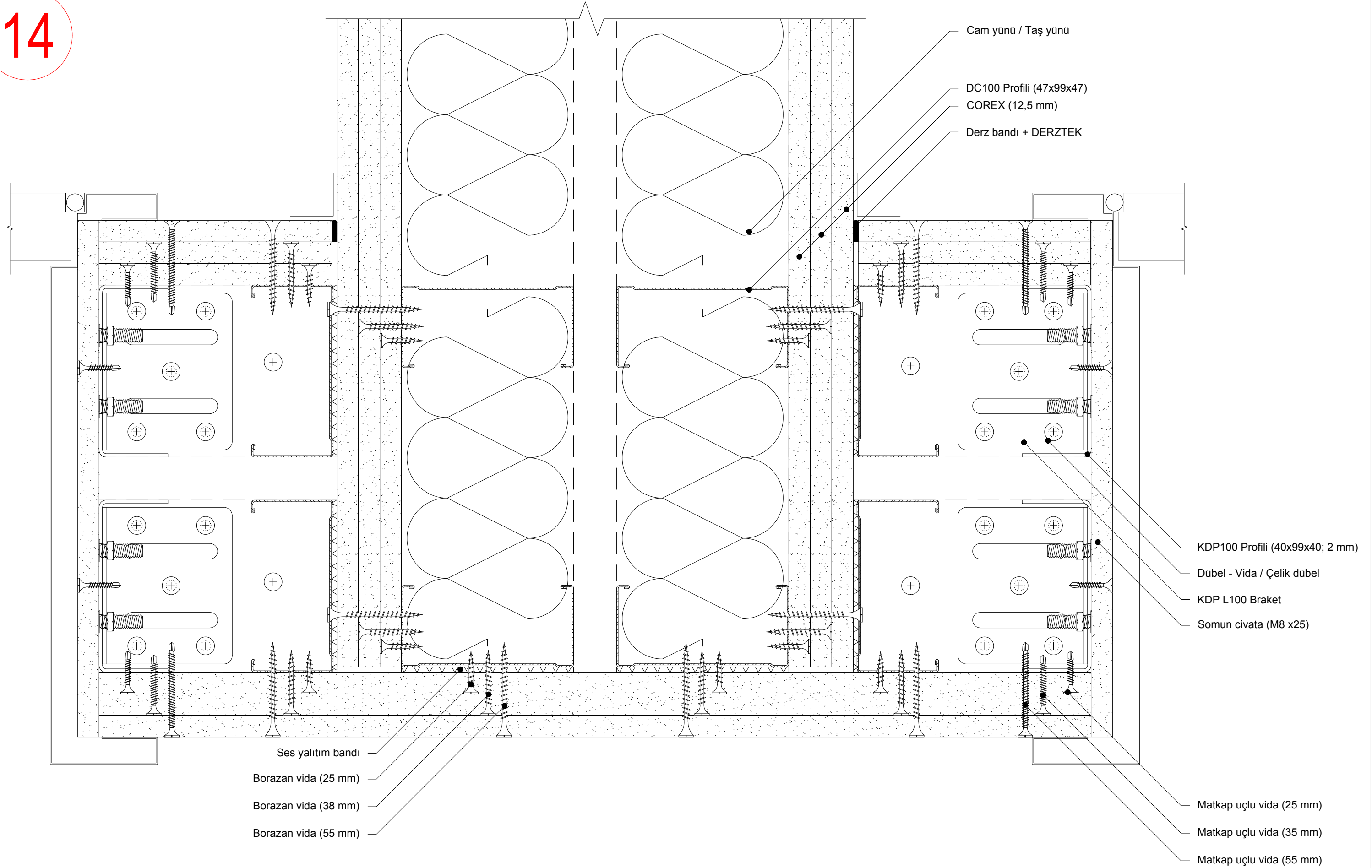
12

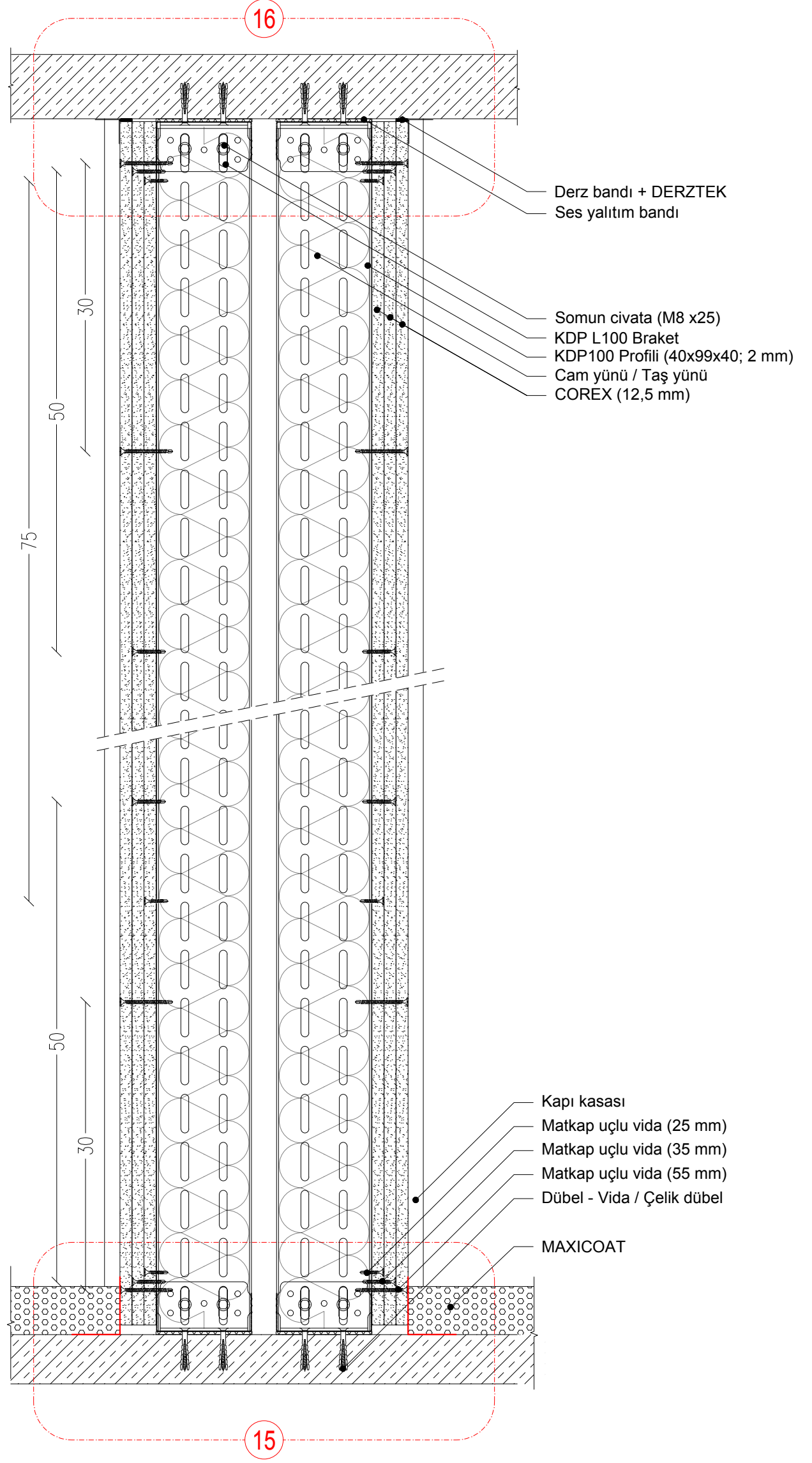






14





15

- Cam yünü / Taş yünü
- KDP100 Profili (40x99x40; 2 mm)
- COREX (12,5 mm)
- Somun civata (M8 x25)
- Matkap uçlu vida (25 mm)
- Matkap uçlu vida (35 mm)
- Matkap uçlu vida (55 mm)
- KDP L100 Braket
- Ses yalıtım bandı
- DU100 Profili (38x100x38)
- Dübel - Vida / Çelik dübel
- MAXICOAT

