

BD 300 / 100 (CX+CX+CX+DC100+DC100+CX+CX+CX)

İÇ MEKAN KURU DUVAR SİSTEMLERİ

BÖLME DUVAR

ÇİFT İSKELET ÜÇ KAT COREX (BAĞLANTISIZ)

LOGO

MİMARLIK OFİSİNİN BİLGİLERİ

PROJE ADI:

DC - PROFİL

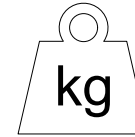
AKS

YÜKSEKLİK (h)

Yükseklik değerleri; bölme duvara etkiyen basınç 20 kgf/m² ve en fazla sehim h/360 alınarak, 12,5 mm beyaz COREX için yazılım programı ile hesaplanmıştır. (h:duvar yüksekliği)

SİSTEMİN ORTALAMA AĞIRLIĞI

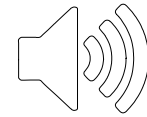
Değerler 12,5 mm beyaz COREX ve yeşil COREX için verilmiştir. Kırmızı COREX ve bordo COREX için sistem ağırlığına 8-12 kg/m² ilave edilmelidir. Ağırlığa mineral yün dahil değildir.



53 kg/m²

SİSTEMİN SES YALITIMI (Rw)

Insul yazılımı kullanılarak 12,5 mm beyaz COREX ile hesaplanmış bu değerler, laboratuvar testleri ile karşılaştırılarak oluşturulmuştur.



MİNERAL YÜNLÜ 72 dB

TİPİ (mm) ET KALINLIĞI (mm)

ARALIĞI

TEK C PROFİL [

ÇİFT C PROFİL] [

| | | | | | |
|-----|----|-----|----|------|------|
| 100 | 47 | 0,6 | 60 | 4,40 | 5,70 |
|-----|----|-----|----|------|------|

| | |
|----|----|
| 47 | 47 |
|----|----|

| | |
|------|------|
| 4,40 | 5,70 |
|------|------|

| | |
|------|------|
| 4,40 | 5,70 |
|------|------|

SİSTEMİN KARBON AYAK İZİ (kg.CO₂/m²)

SİSTEMİN YANGIN DAYANIMI

12,5 mm COREX için geçerli olan değerlerdir. EI60 kısaltması, TS EN 13501-1'e göre; E=Bütünlük ve I=Yalıtım cinsinden 60 dakika yangın dayanımını belirtmektedir.



Beyaz COREX

Yeşil COREX

Kırmızı COREX

Bordo COREX

Premium COREX

A1 COREX

A

H1 / H2

F

FH1 / FH2

DFH2IR

GM - F - R

Alçı levha

Su emme oranı azaltılmış alçı levha

Yangın dayanımı artırılmış alçı levha

Yangın dayanımı artırılmış ve su emme oranı azaltılmış alçı levha

Yüzey sertliği artırılmış alçı levha

A1 sınıfı yanmaz alçı levha

EI120

EI120

EI180

EI180

EI180

EI180



safe4fire
by efectis

EPD
S-P-00796



TARİF

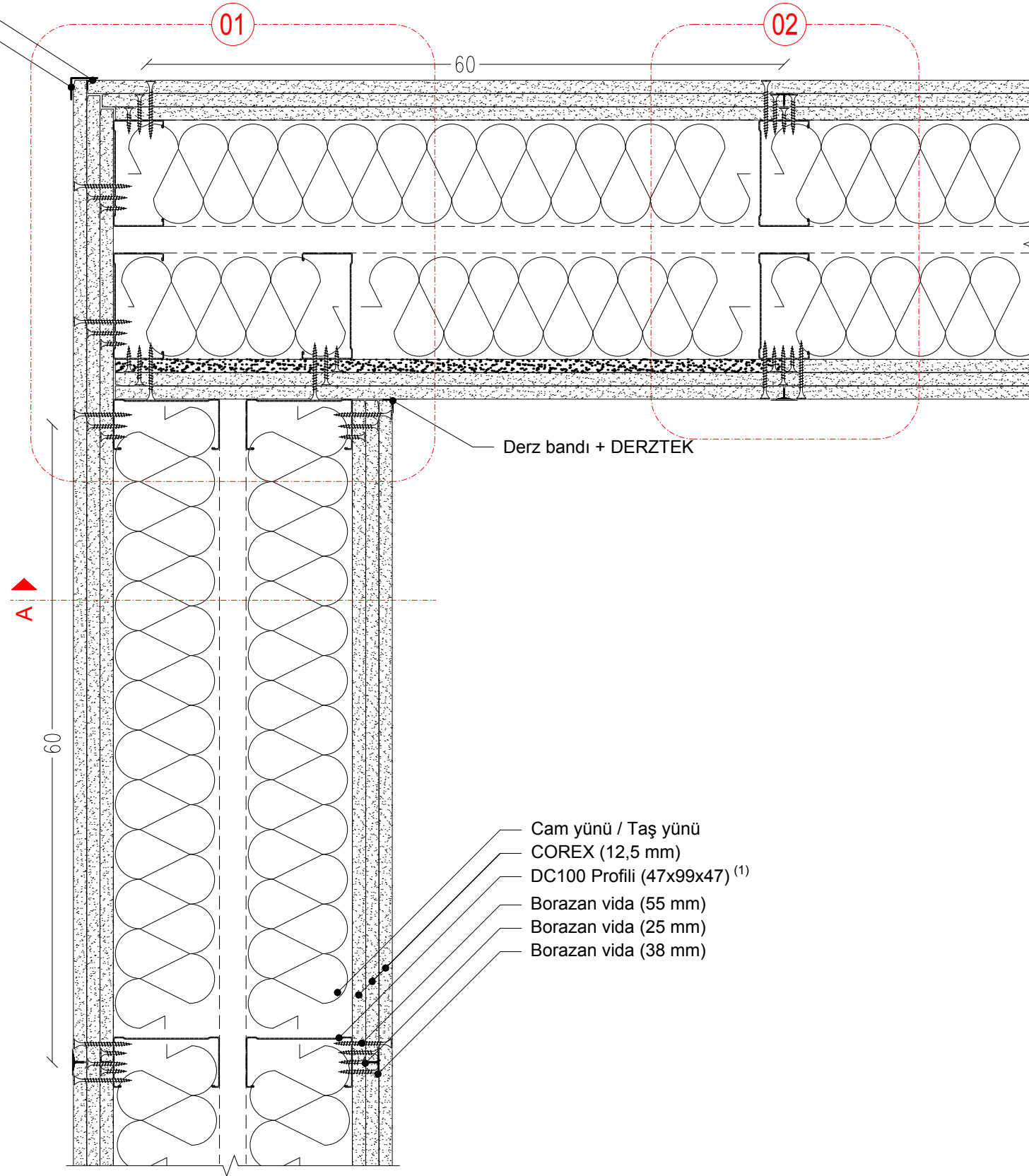
Projesine ve detay çizimlerine göre, TS EN 14195'e uygun galvanizli çelik sacdan Duvar U-profilleri (DU 50-DU 75-DU 100) ve Duvar C -profillerinin (DC 50-DC 75-DC 100) hazırlanması; DU ve yan duvarlara tutturulacak DC profillerinin altına ses yalıtım bandı yapıştırılması; DU profillerinin plastik dübel ve vida kullanılarak 60 cm aralıklarla taban ve tavana, aralarında boşluk bırakılarak çift sıra sabitlenmesi; DC profillerinin kesilmesi; DC profillerinin 60 cm aralıklarla her iki DU100 profil hattının arasına geçirilerek çift iskeletin oluşturulması; TS EN 520'ye uygun iK 12,5 mm COREX'in ilk katının en fazla 75 cm aralıklarla 25 mm'lik, ikinci katının en fazla 50 cm aralıklarla 38 mm'lik borazan vidalarla, üçüncü katının en fazla 30 cm aralıklarla 45 mm'lik borazan vidalarla DU ve DC profillerine sabitlenmesi; bağımsız çift iskeleti oluşturan DC profillerinin arasına yalıtım malzemelerinin yerleştirilmesi; vidalama işleminin duvarın diğer yüzünde de aynı şekilde yapılması; DERZTEK derz dolgu alçısı ile 3 mm'den fazla boşluklara ön dolgu yapılması; vida başlarının derz dolgu alçısıyla kapatılması; kendinden yapışkanlı cam elyaf derz bandının alçı levha ek yerlerine yapıştırılması; bant üzerine derz dolgu alçısı uygulanması suretiyle bölme duvar tamamlanır.

TARİH: 28.03.2017

ÖLÇEK: 1/5 & 1/2

REVİZYON: REV 01

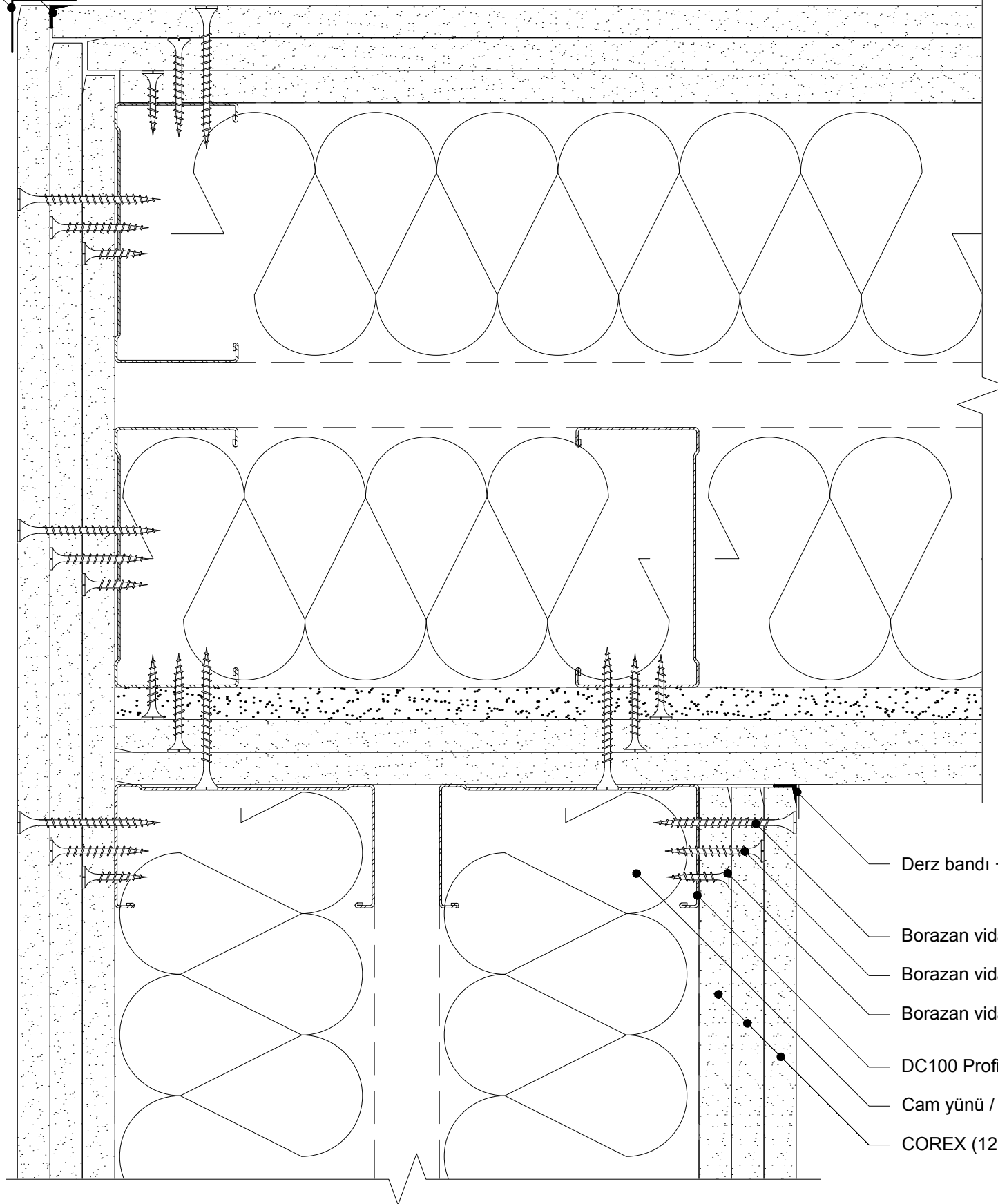
DERZTEK
Delikli köşe profili
veya
Köşe bandı + DERZTEK



1. Duvar yüksekliğine, COREX üzerine yapılacak kaplamanın (seramik, mermer, vb.) cinsine göre DC profil aks aralığı 40 cm'ye düşürülmelidir.

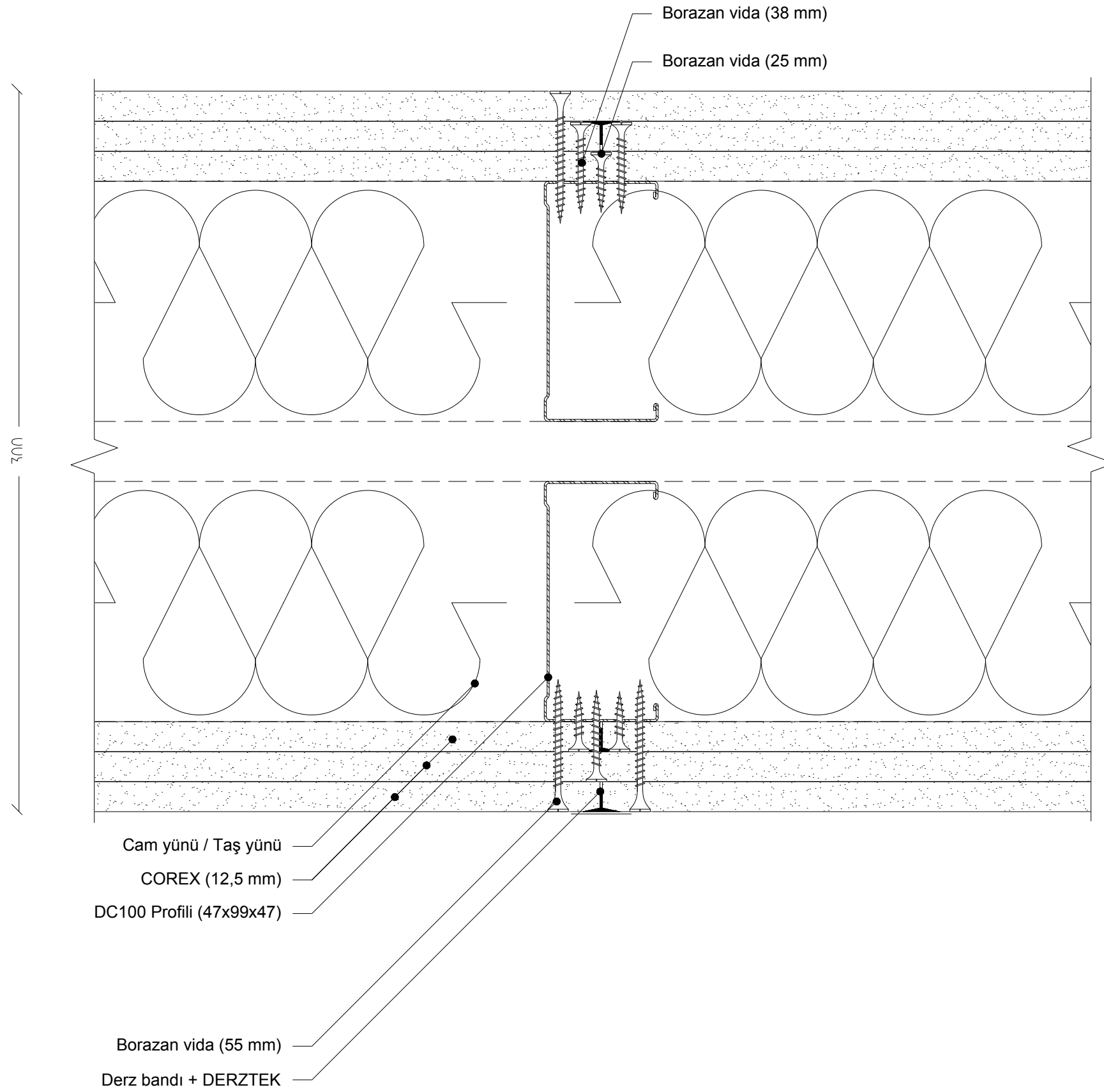
01

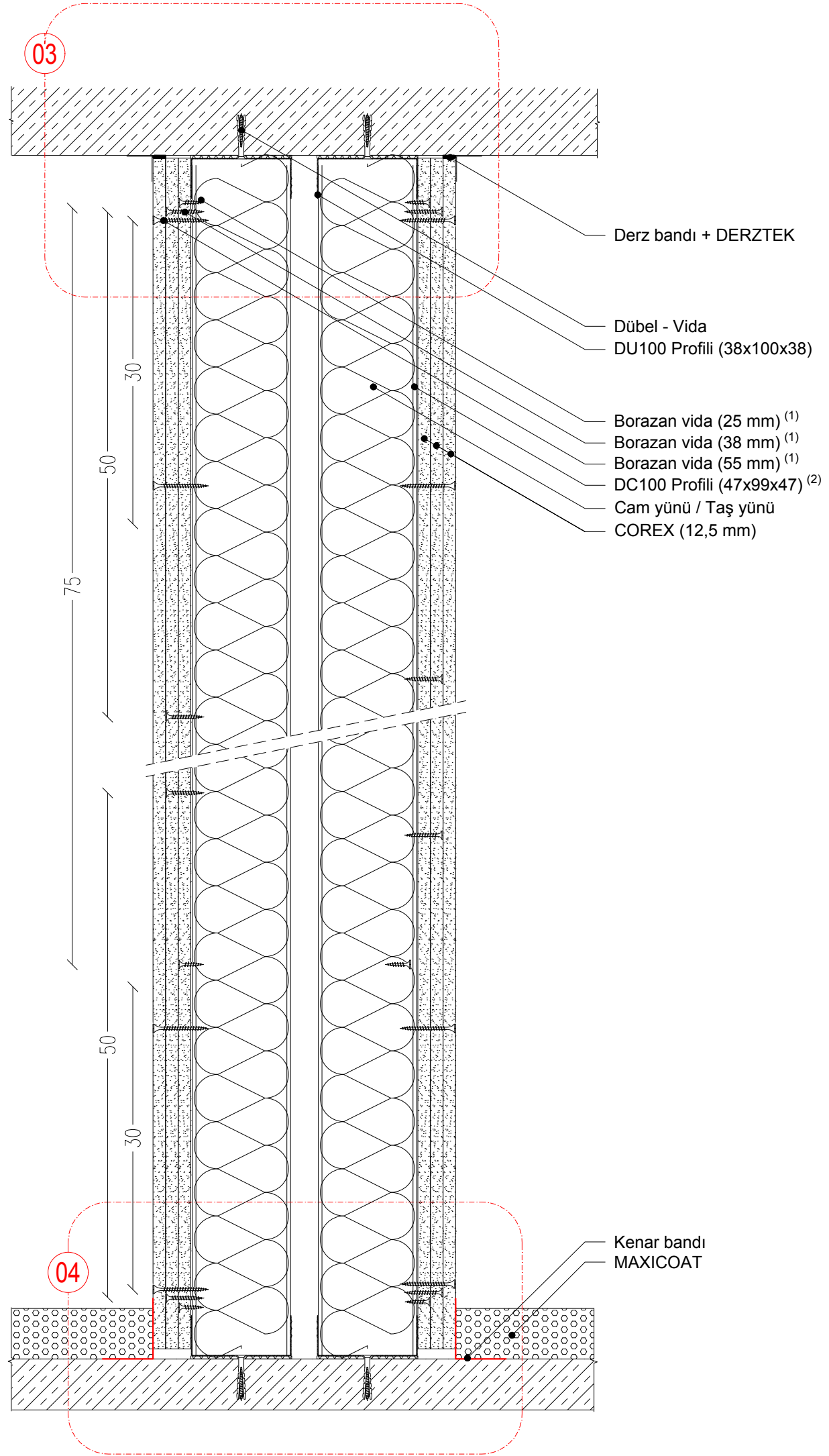
DERZTEK
Delikli köşe profili
veya
Köşe bandı + DERZTEK



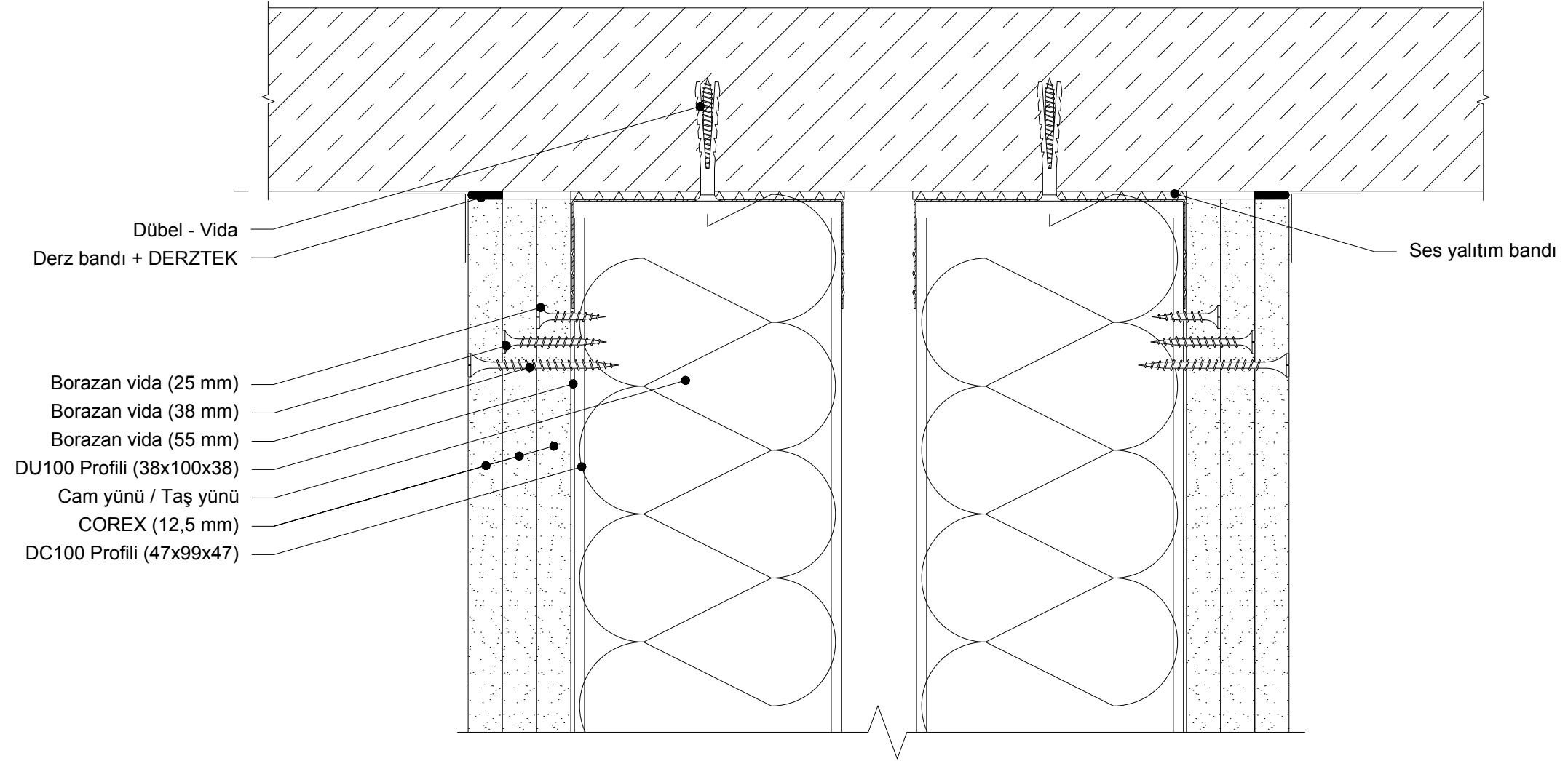
300

02





1. Üç kat COREX olan yüzeyde 25'lik borazan vida aralıkları en fazla 75 cm, 38'lik borazan vida aralıkları en fazla 50 cm ve 55'lik borazan vida aralıkları en fazla 30 cm olmalıdır
2. DC Profili tavan yüksekliğinden 1 cm kısa kesilmelidir.

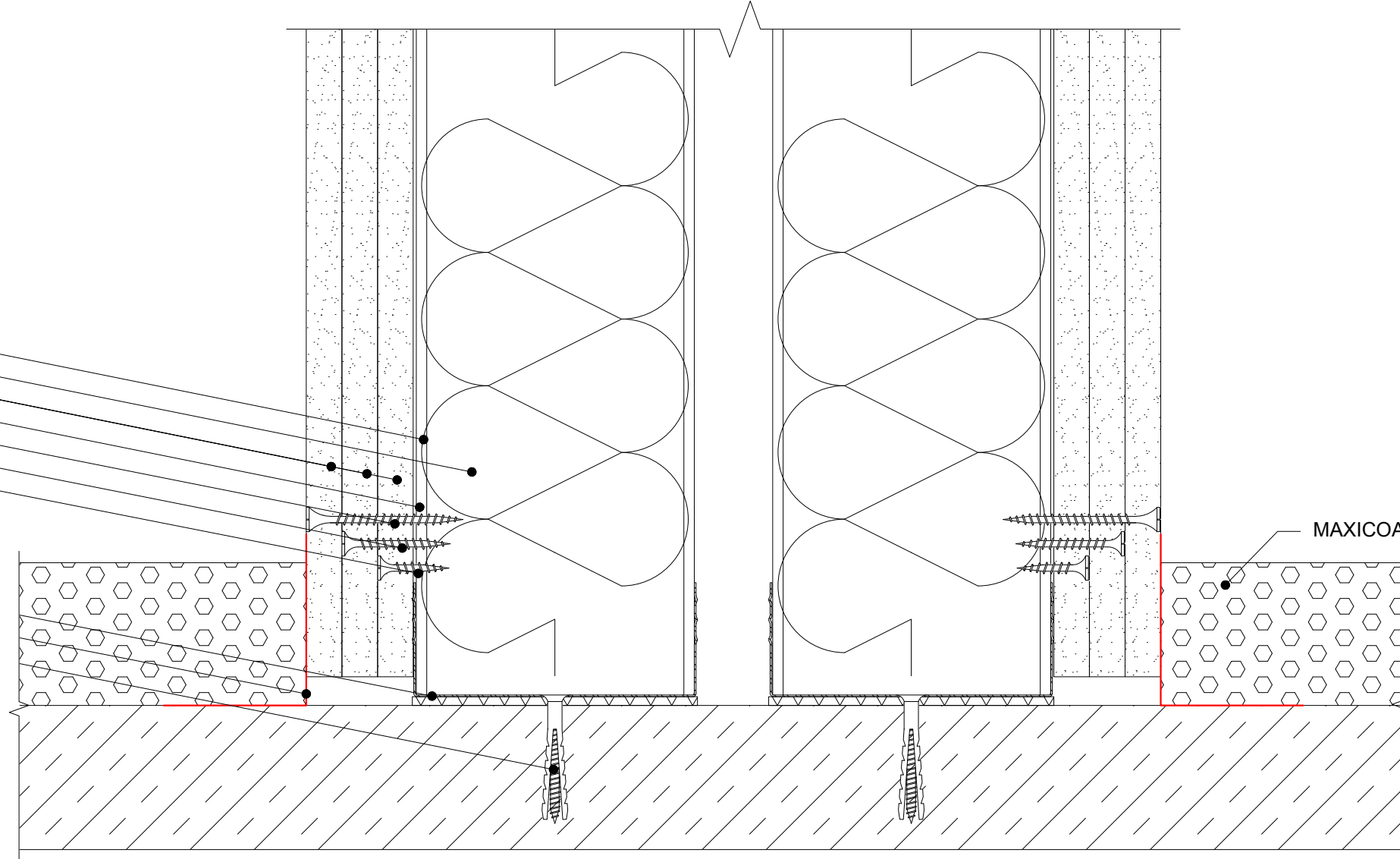


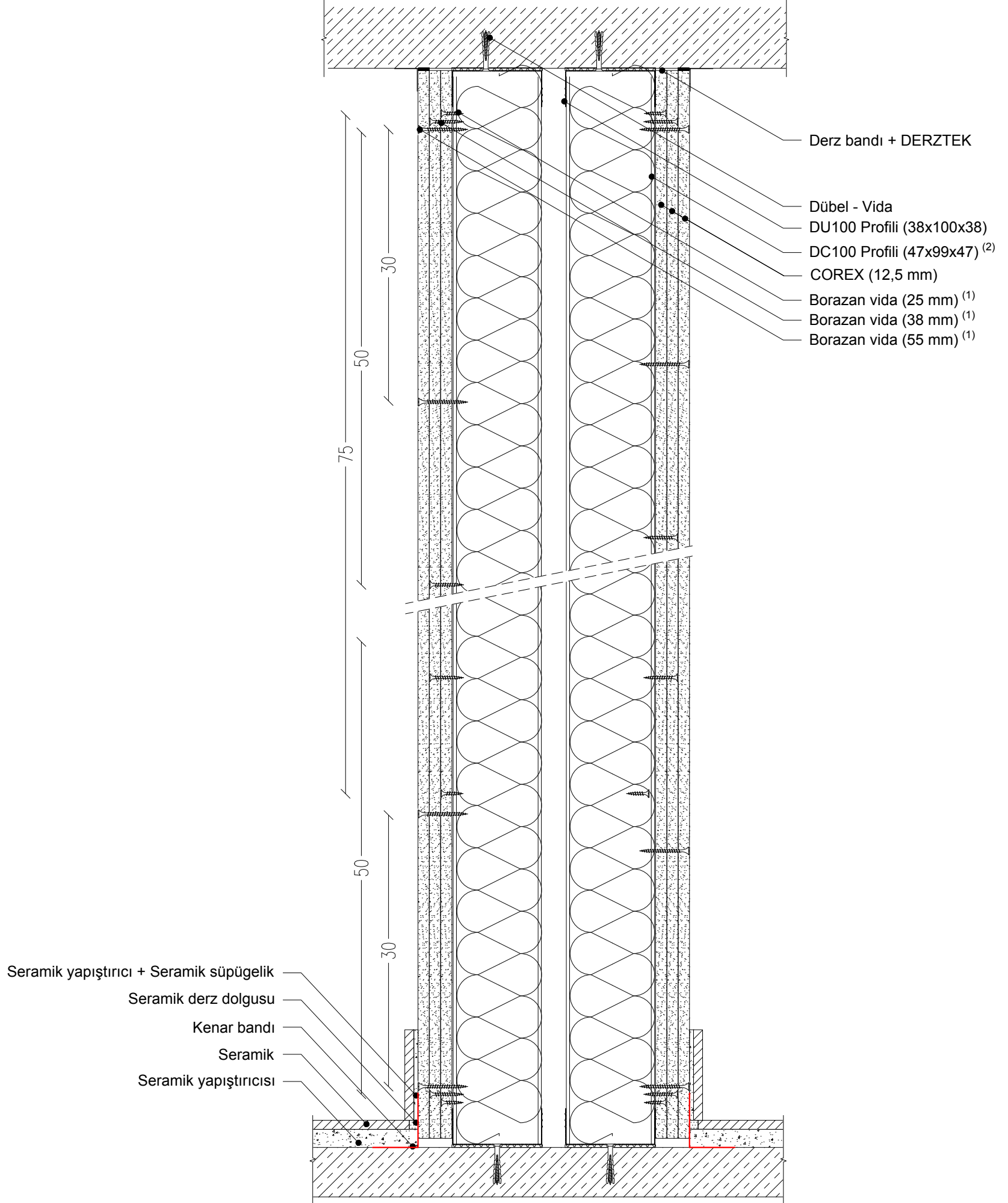
04

DC100 Profili (47x99x47)
Cam yünü / Taş yünü
COREX (12,5 mm)
DU100 Profili (38x100x38)
Borazan vida (55 mm)
Borazan vida (38 mm)
Borazan vida (25 mm)

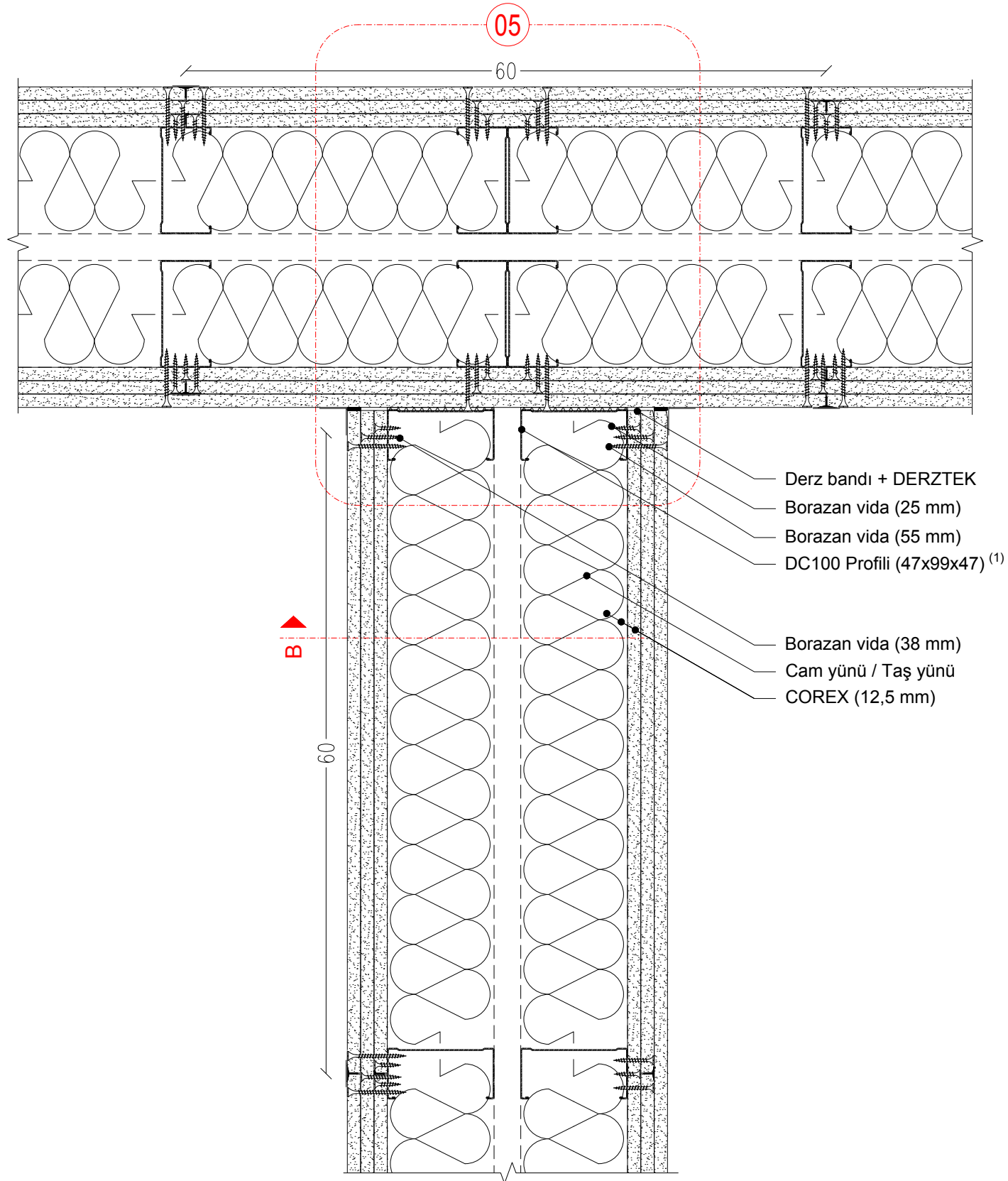
Ses yalıtım bandı
Kenar bandı
Dübel - Vida

MAXICOAT (5 cm)



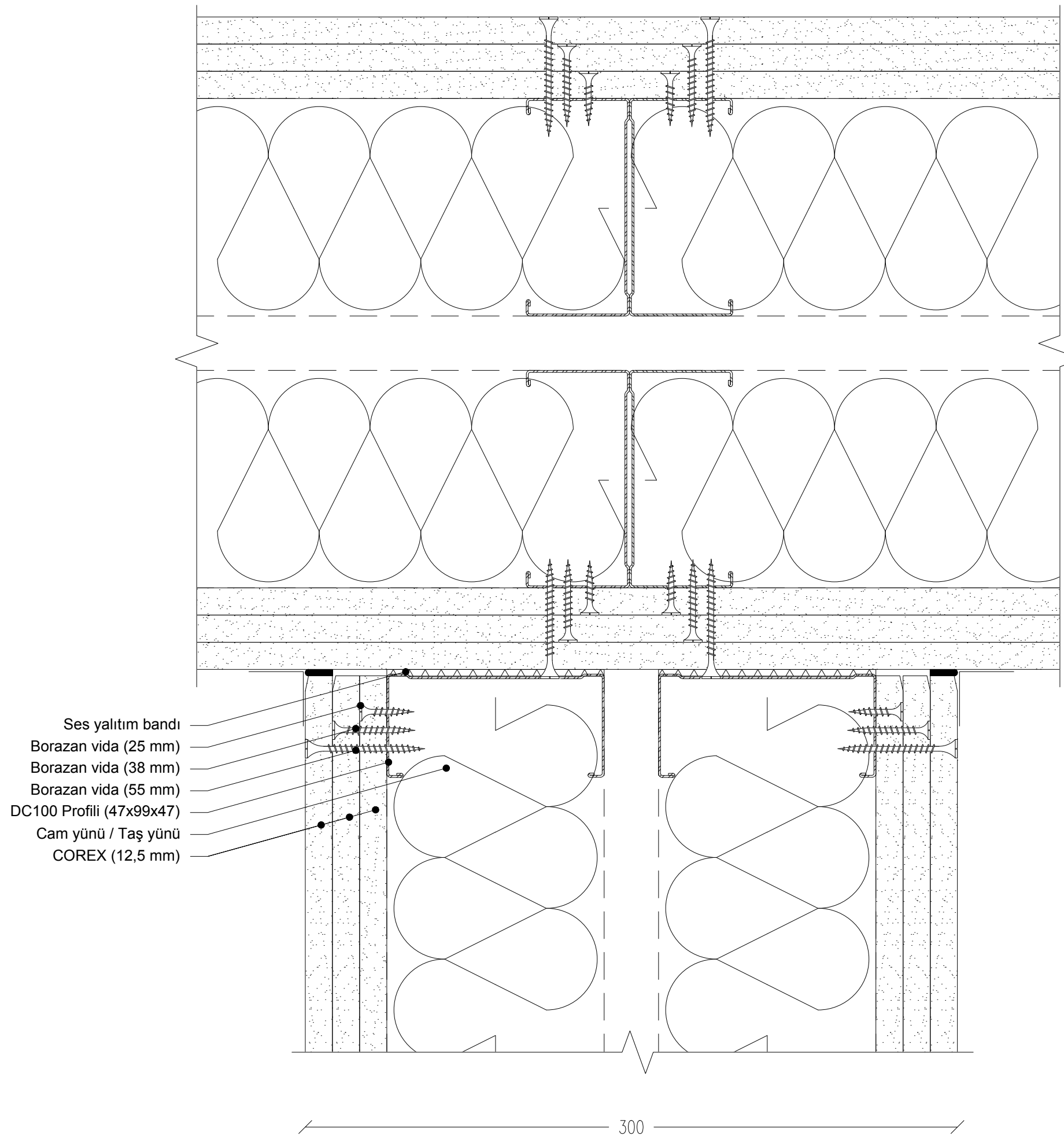


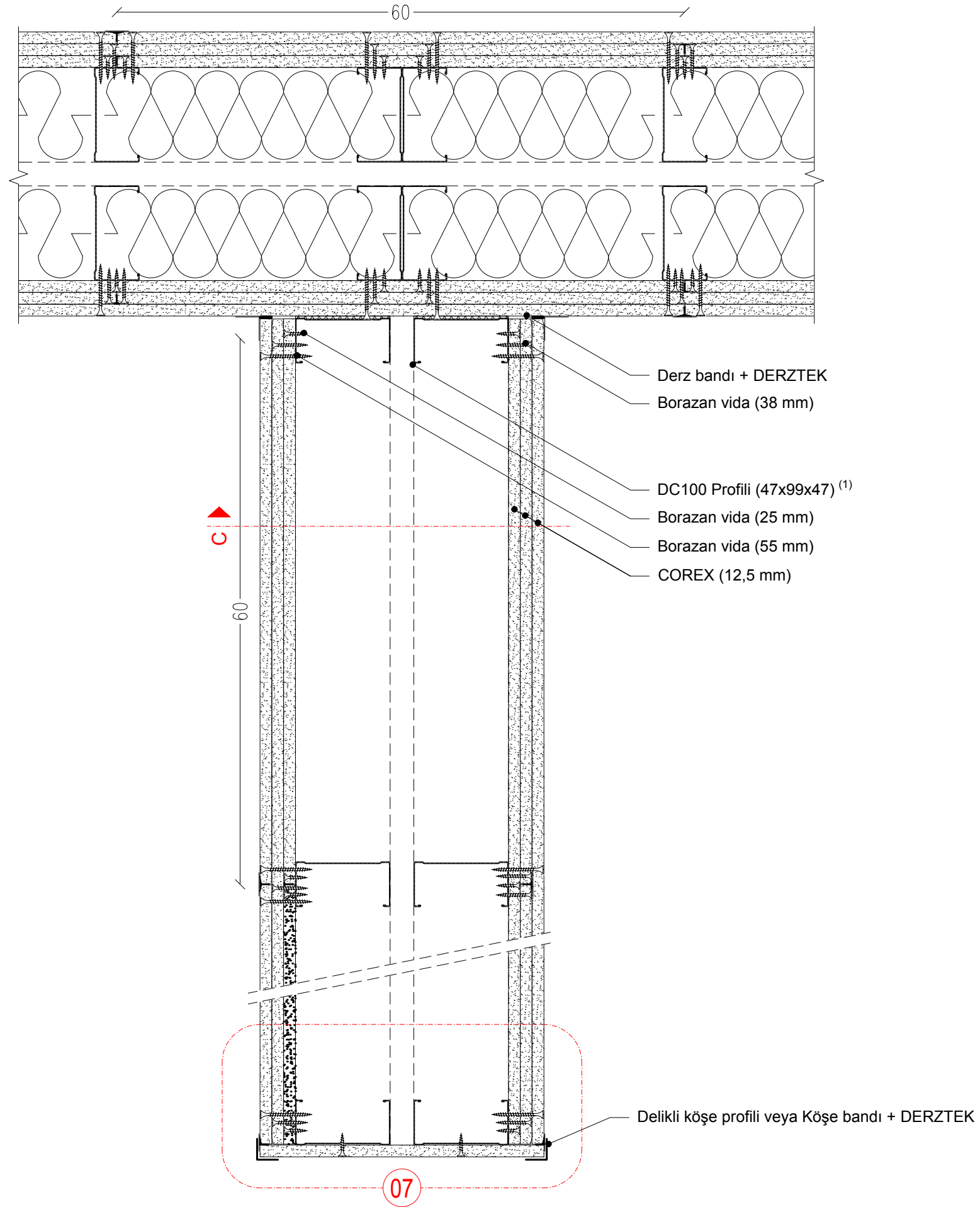
1. Üç kat COREX olan yüzeyde 25'lik borazan vida aralıkları en fazla 75 cm, 38'lik borazan vida aralıkları en fazla 50 cm ve 55'lik borazan vida aralıkları en fazla 30 cm olmalıdır
2. DC Profili tavan yüksekliğinden 1 cm kısa kesilmelidir.



1. Duvar yüksekliğine, COREX üzerine yapılacak kaplamanın (seramik, mermer, vb.) cinsine göre DC profil aks aralığı 40 cm'ye düşürülmelidir.

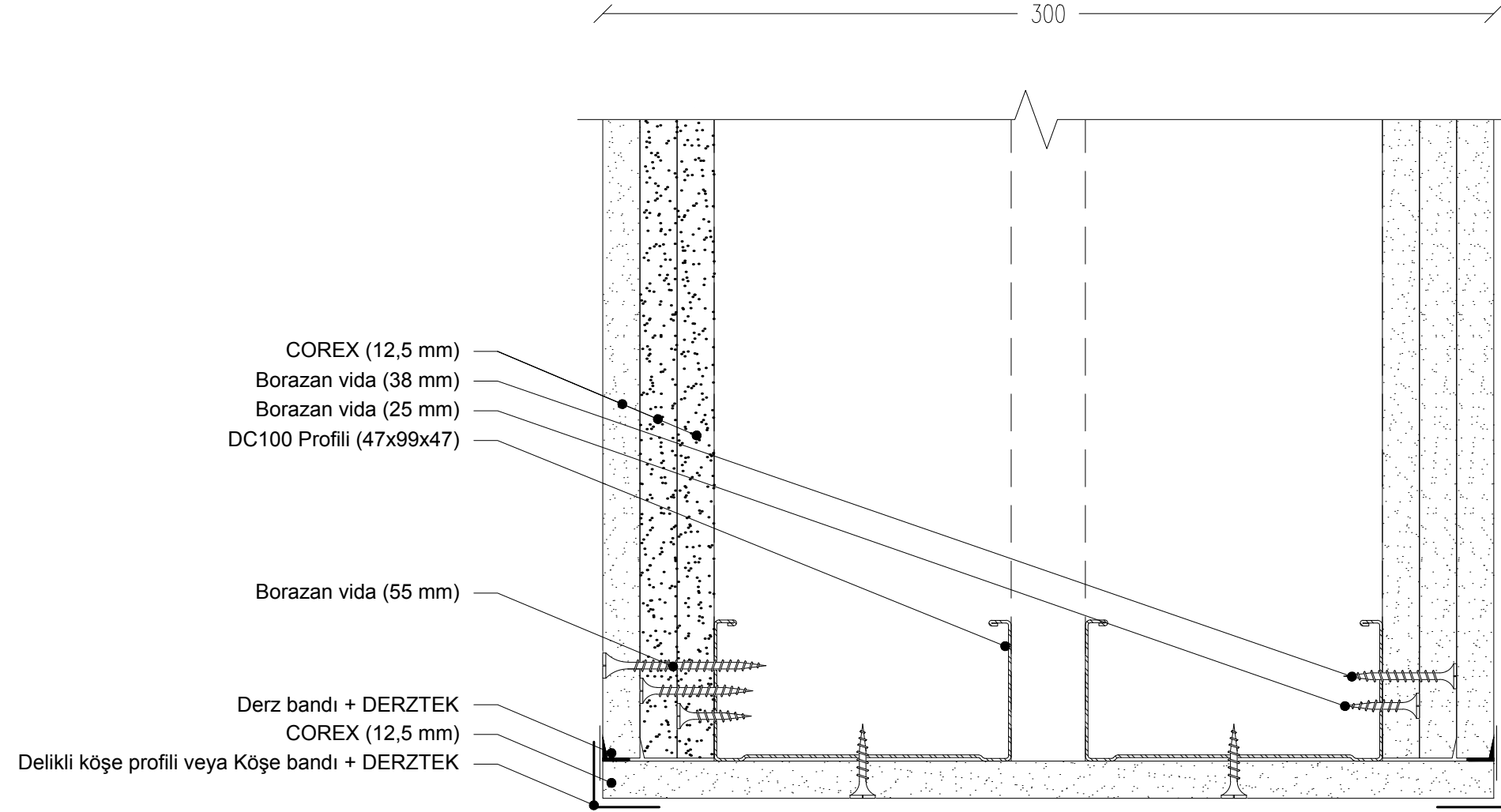
05

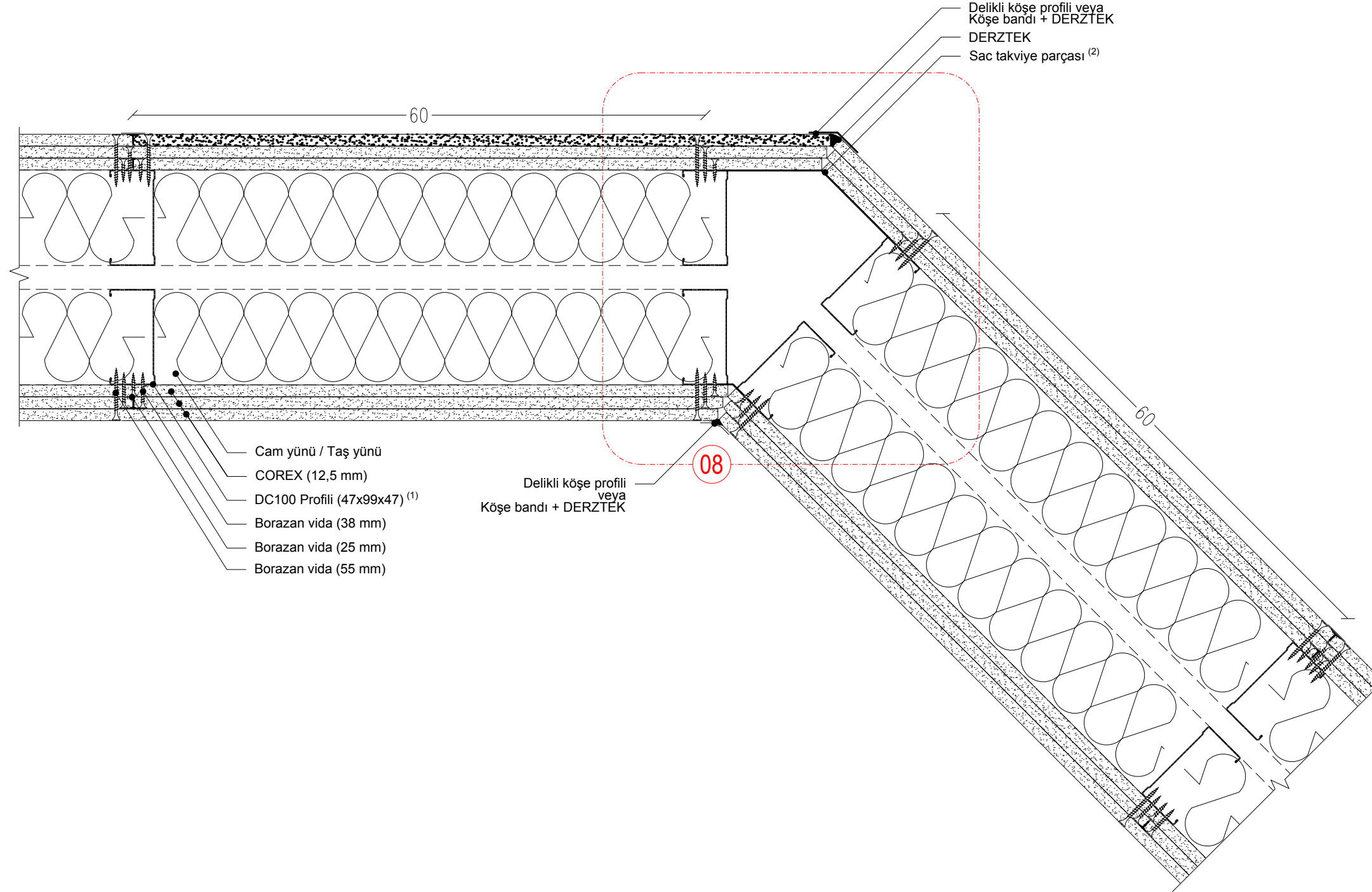




1. Duvar yüksekliğine, COREX üzerine yapılacak kaplamanın (seramik, mermer, vb.) cinsine göre DC profil aks aralığı 40 cm'ye düşürülmelidir.

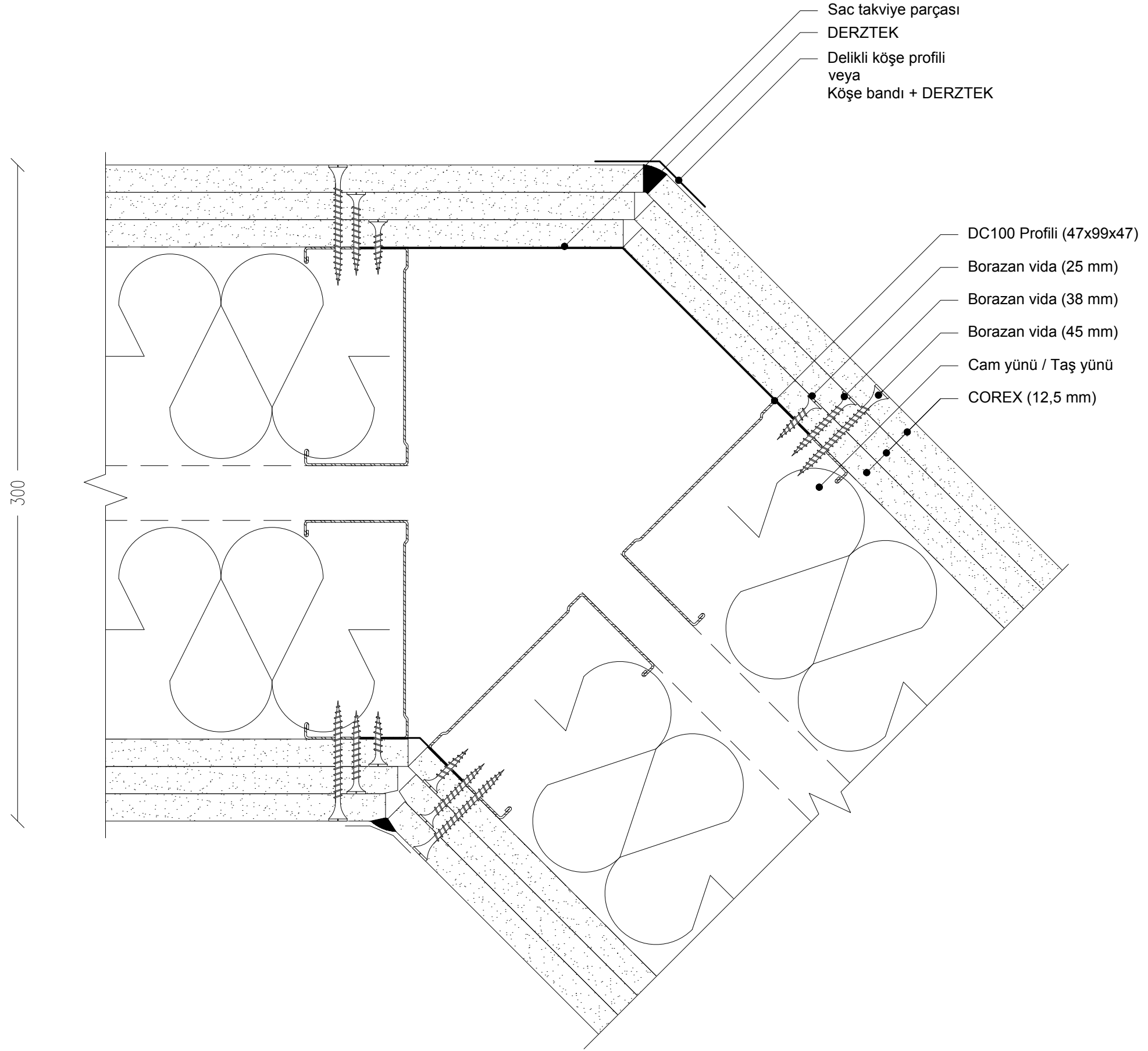
07

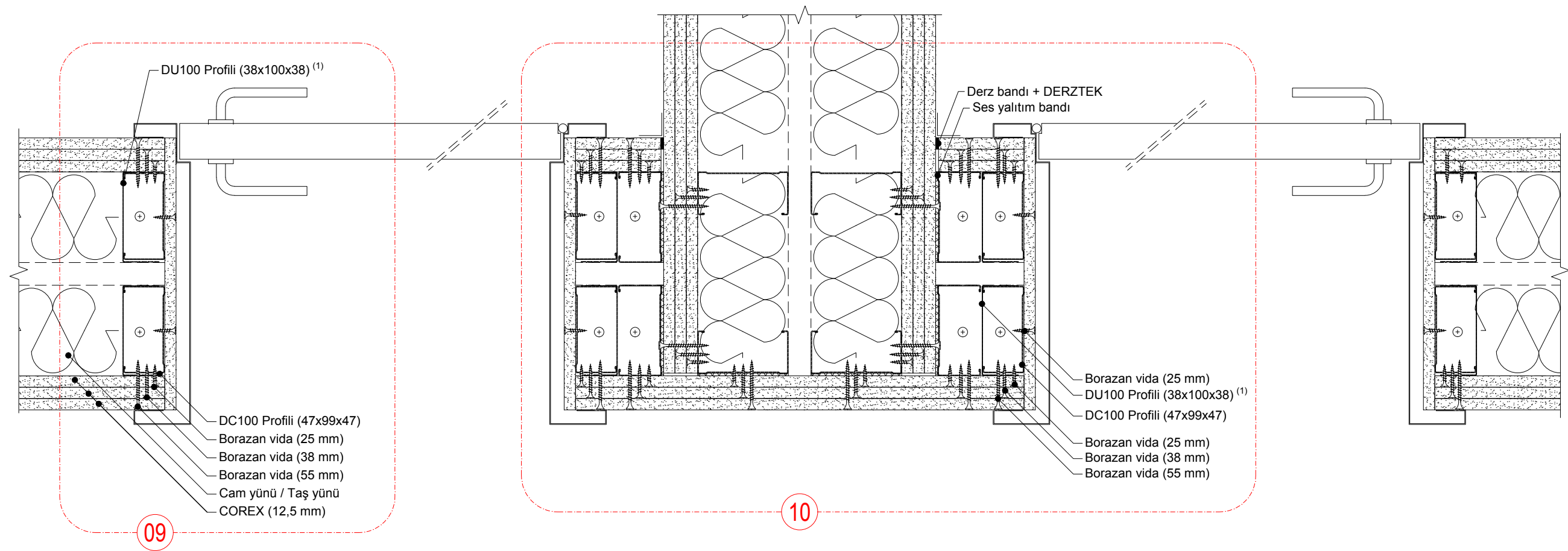




1. Duvar yüksekliğine, COREX üzerine yapılacak kaplamanın (seramik, mermer, vb.) cinsine göre DC profil aks aralığı 40 cm'ye düşürülmelidir.
2. Her 125 cm'de yüksekliği 20 cm kanat uzunluğu 7,5 cm olan sac takviye parçası perçinlenmesi önerilir.

08

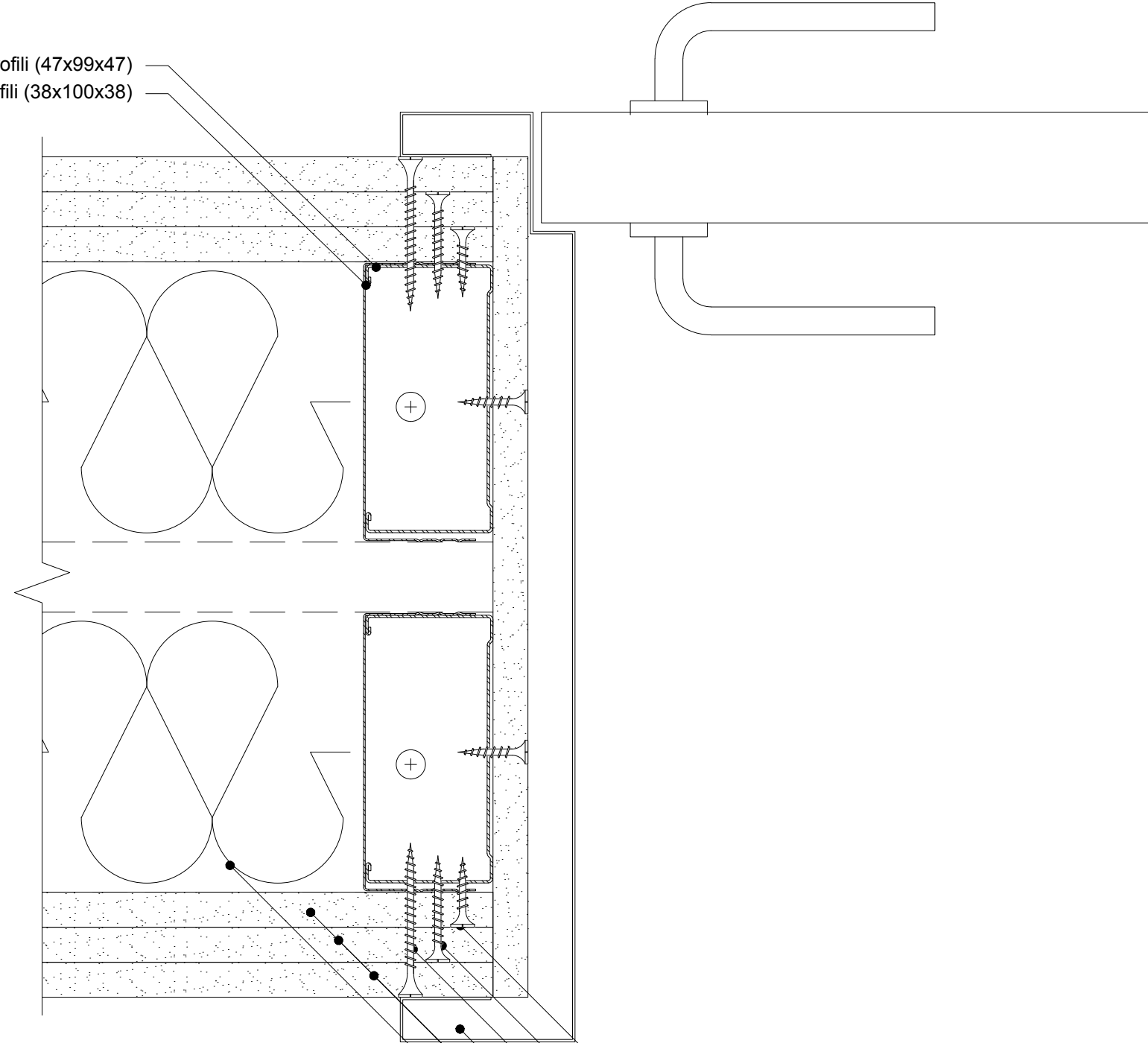




1. Kapı darbelerinden korumak amacıyla DU profil, DC Profili kaplayacak şekilde yerleştirilmelidir.

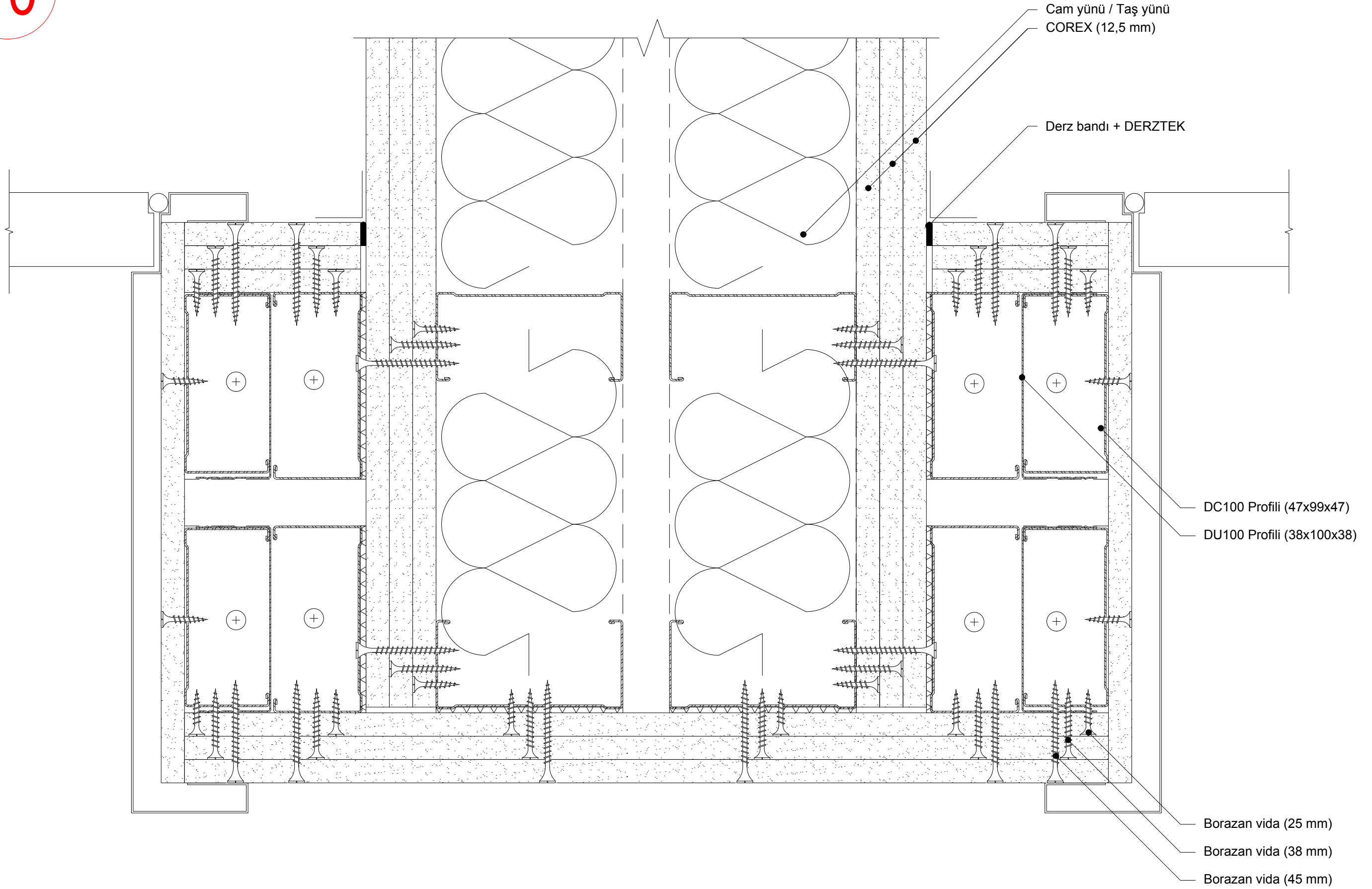
09

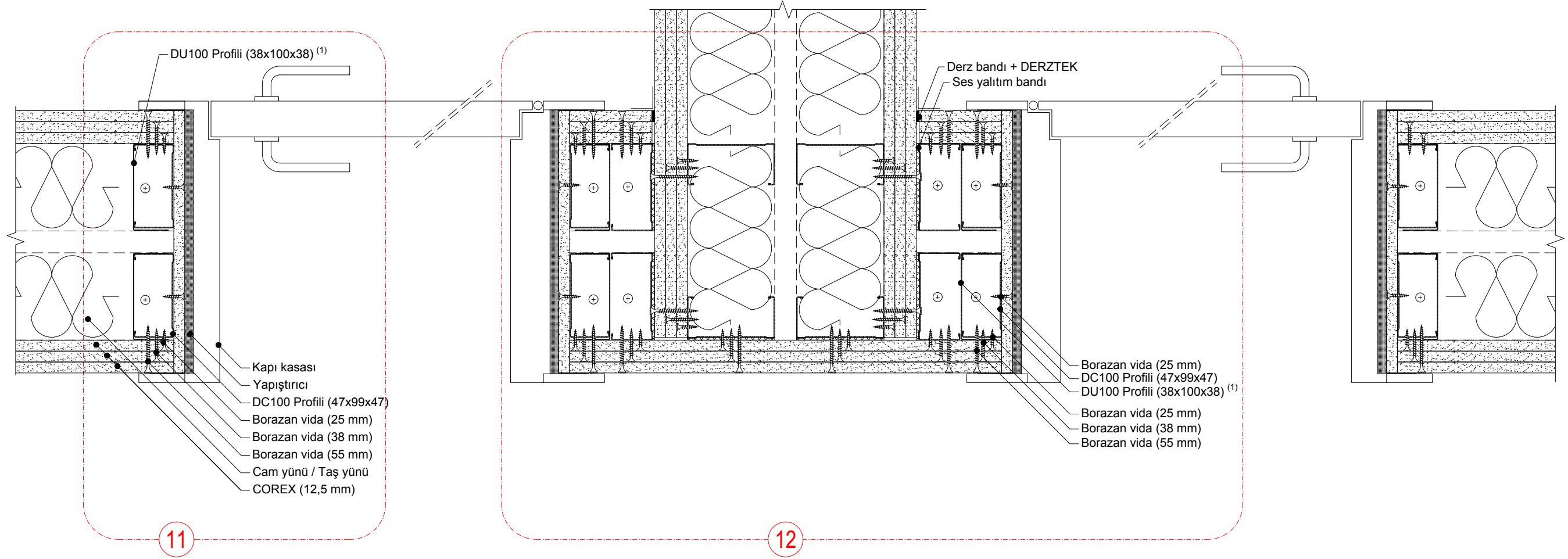
DC100 Profili (47x99x47)
DU100 Profili (38x100x38)



Borazan vida (25 mm)
Borazan vida (38 mm)
Borazan vida (55 mm)
Kapı Kasası
COREX (12,5 mm)
Cam yünü / Taş yünü

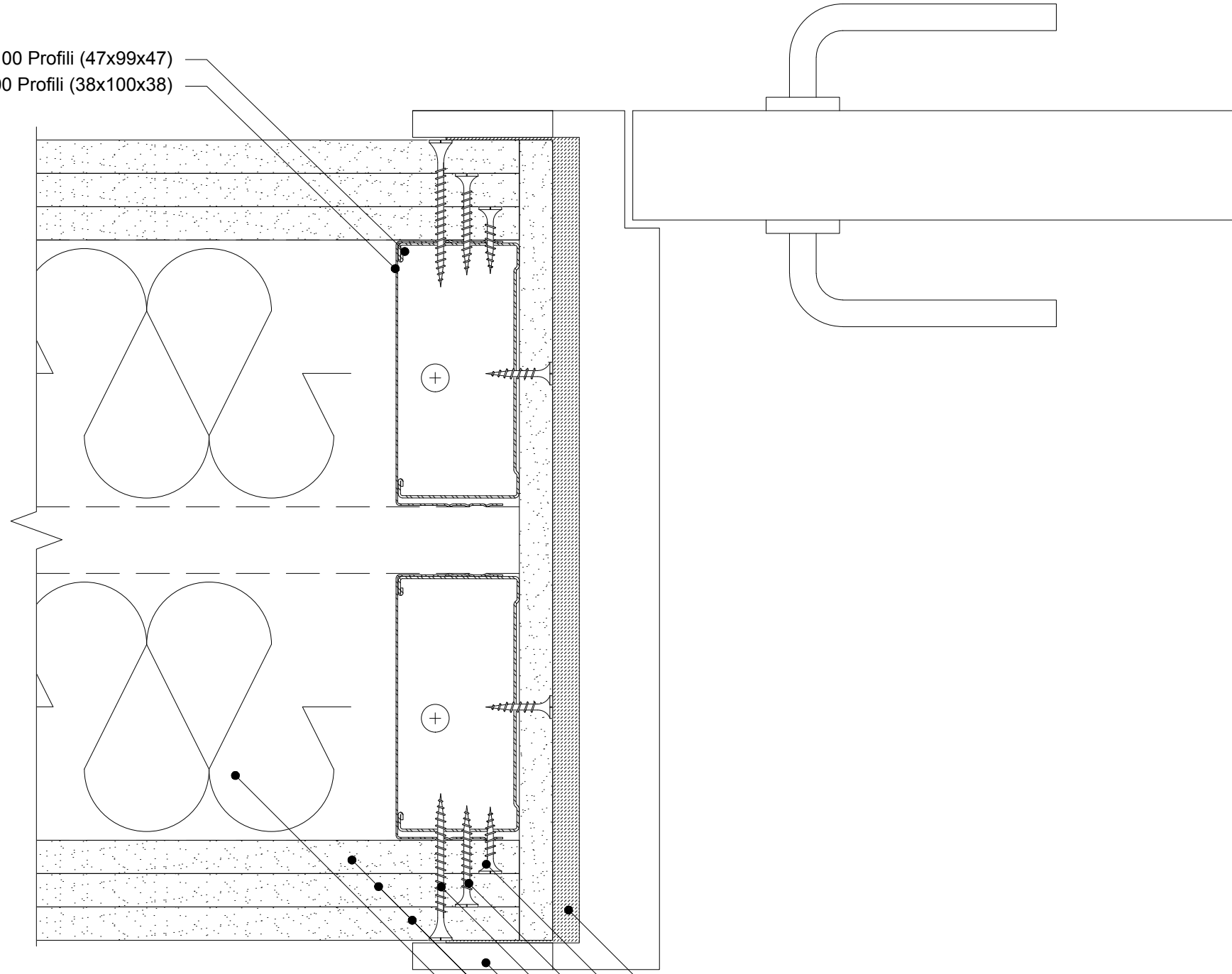
10





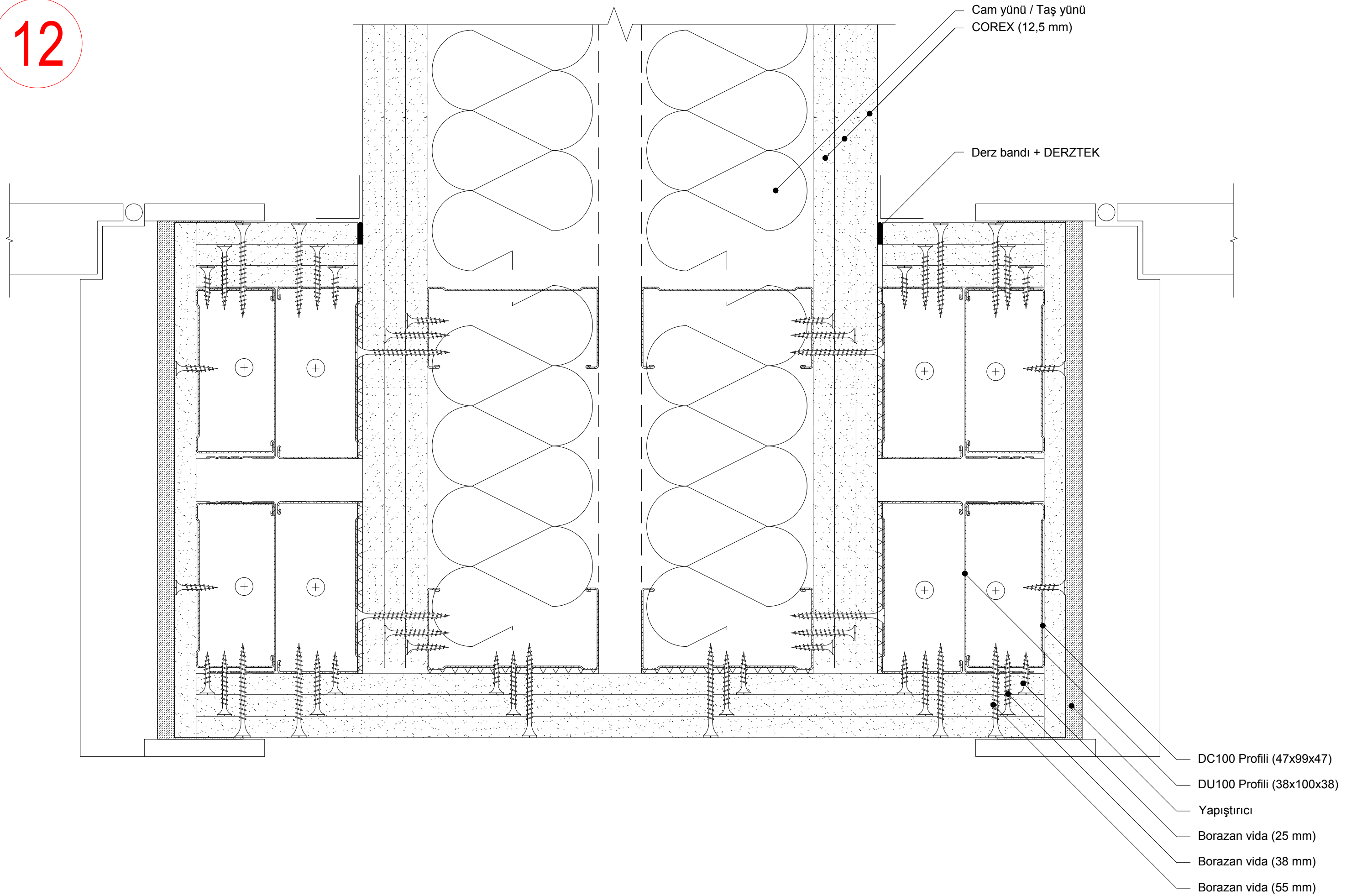
1. Kapı darbelerinden korumak amacıyla DU profil, DC Profili kaplayacak şekilde yerleştirilmelidir.

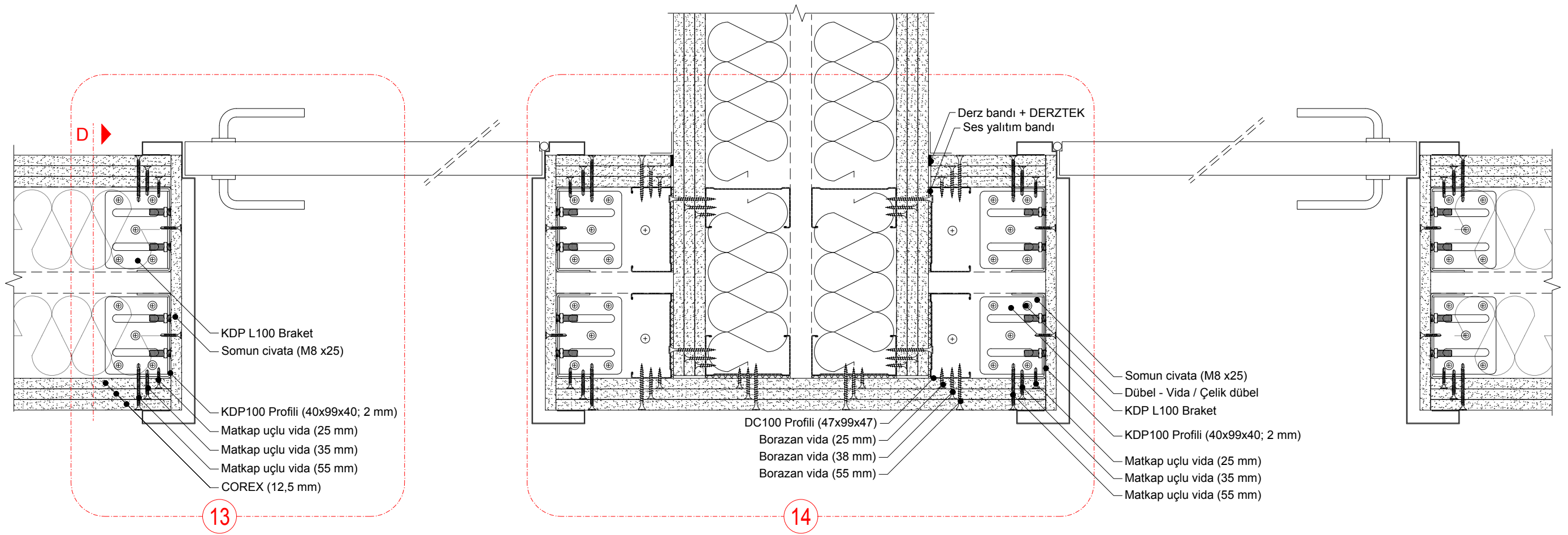
DC100 Profili (47x99x47)
DU100 Profili (38x100x38)

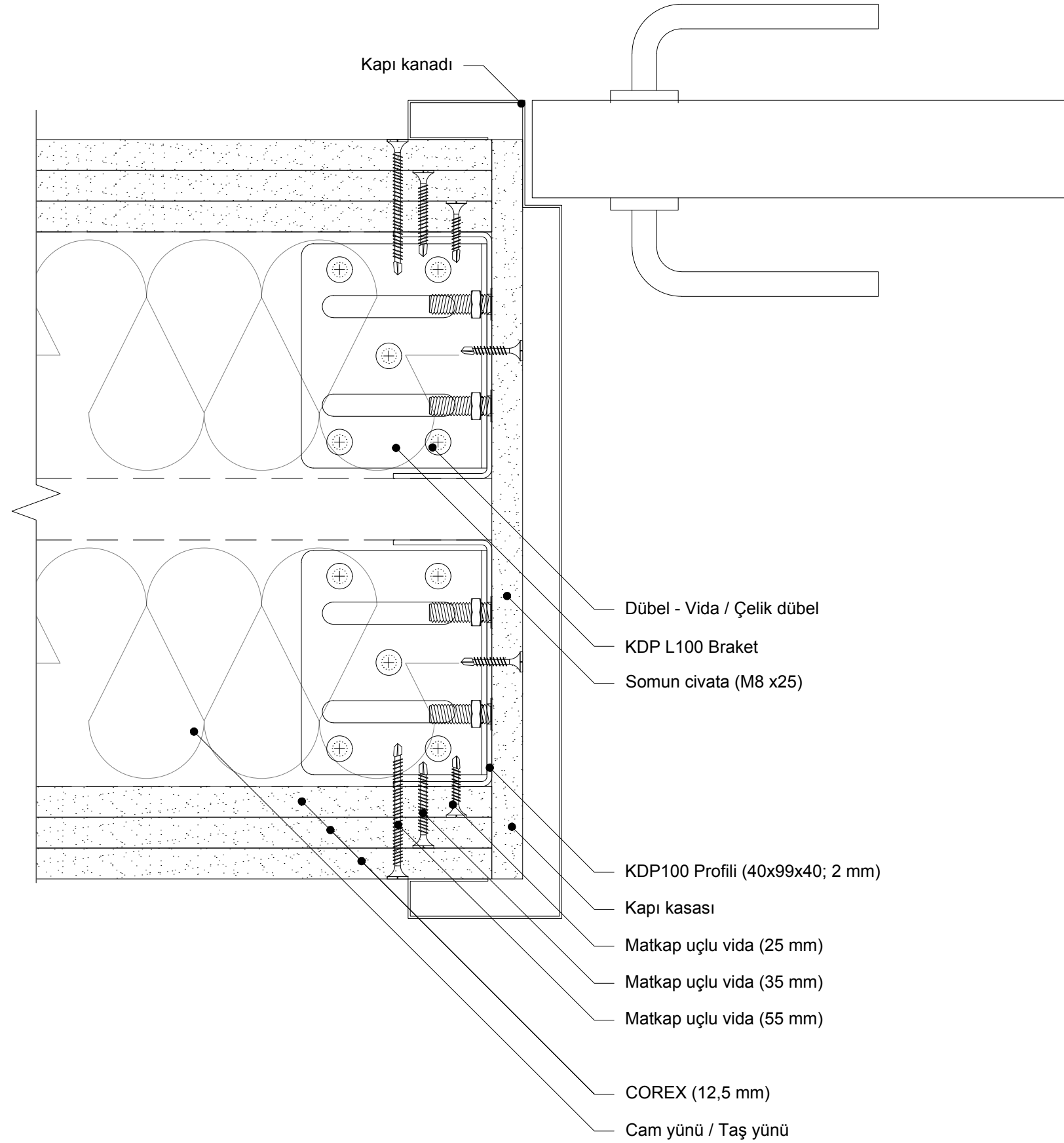


Yapıştırıcı
Borazan vida (25 mm)
Borazan vida (38 mm)
Borazan vida (55 mm)
Kapı Kasası
COREX (12,5 mm)
Cam yünü / Taş yünü

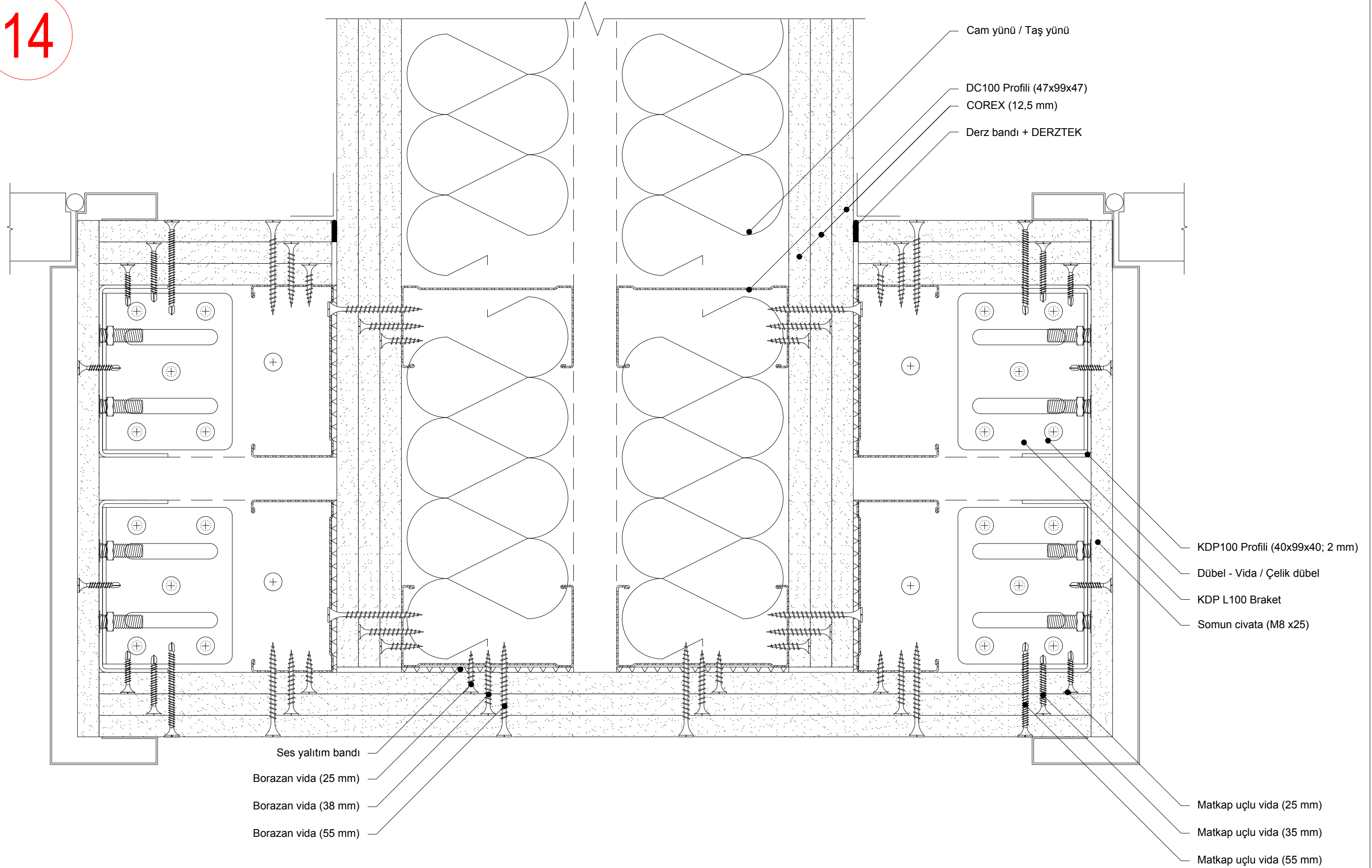
12

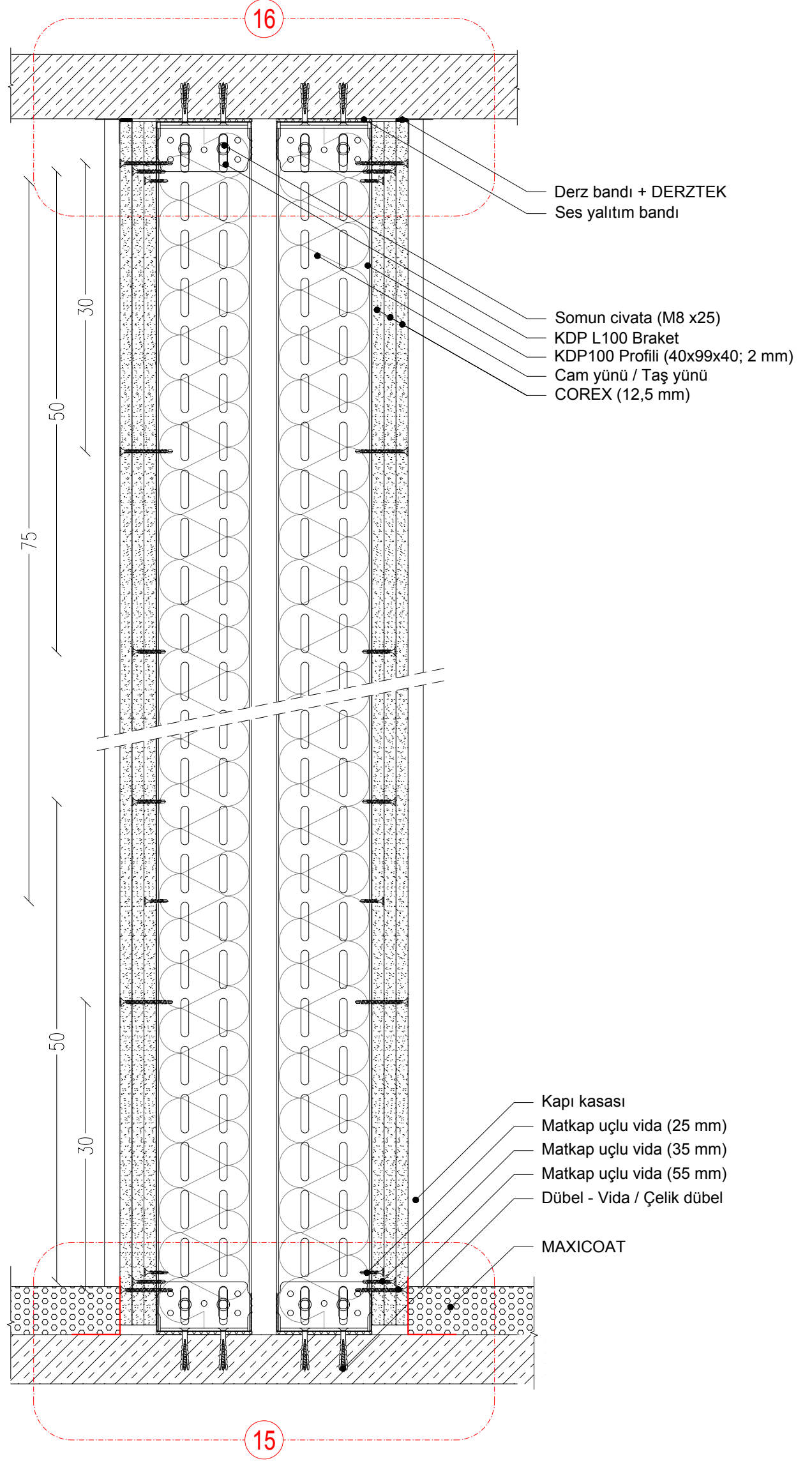






14





- Cam yünü / Taş yünü
KDP100 Profili (40x99x40; 2 mm)
COREX (12,5 mm)
Somun civata (M8 x25)
Matkap uçlu vida (25 mm)
Matkap uçlu vida (35 mm)
Matkap uçlu vida (55 mm)
KDP L100 Braket
Ses yalıtım bandı
DU100 Profili (38x100x38)
Dübel - Vida / Çelik dübel
MAXICOAT

