

## BD 138 / 100 (CX+DC100+CX+CX)

### İÇ MEKAN KURU DUVAR SİSTEMLERİ BÖLME DUVAR TEK İSKELET ASİMETRİK KAT SİSTEMİ (2+1)

LOGO

MİMARLIK OFİSİNİN BİLGİLERİ

PROJE ADI:

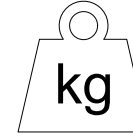
#### DC - PROFİL

#### AKS ARALIĞI

#### YÜKSEKLİK (h)

Yükseklik değerleri; bölme duvara etkiyen basınç 20 kgf/m<sup>2</sup> ve en fazla sehim h/360 alınarak, 12,5 mm beyaz COREX için yazılım programı ile hesaplanmıştır. (h: duvar yüksekliği)

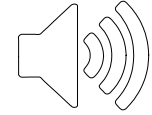
**SİSTEMİN ORTALAMA AĞIRLIĞI**  
Değerler 12,5 mm beyaz COREX ve yeşil COREX için verilmiştir. Kırmızı COREX ve bordo COREX için sistem ağırlığına 7-10 kg/m<sup>2</sup> ilave edilmelidir. Ağırlığa mineral yün dahil değildir.



**28 kg/m<sup>2</sup>**

#### SİSTEMİN SES YALITIMI (Rw)

Insul yazılımı kullanılarak 12,5 mm beyaz COREX ile hesaplanmış bu değerler, laboratuvar testleri ile karşılaştırılarak oluşturulmuştur.



**MİNERAL YÜNSÜZ 41 dB**

**MİNERAL YÜNLÜ 50 dB**

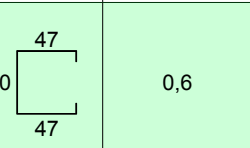
TİPİ (mm) ET KALINLIĞI (mm)

60

TEK C PROFİL [

ÇİFT C PROFİL ] [

5,45 6,90



0,6

40

5,85 7,40

#### SİSTEMİN KARBON AYAK İZİ (kg.CO<sub>2</sub>/m<sup>2</sup>)

#### SİSTEMİN YANGIN DAYANIMI

12,5 mm COREX için geçerli olan değerlerdir. EI60 kısaltması, TS EN 13501-1'e göre; E=Bütünlük ve I=Yalıtım cinsinden 60 dakika yangın dayanımını belirtmektedir.



Beyaz COREX

Yeşil COREX

Kırmızı COREX

Bordo COREX

Premium COREX

A1 COREX

A

H1 / H2

F

FH1 / FH2

DFH2IR

GM - F - R

Alçı levha

Su emme oranı azaltılmış alçı levha

Yangın dayanımı artırılmış alçı levha

Yangın dayanımı artırılmış ve su emme oranı azaltılmış alçı levha

Yüzey sertliği artırılmış alçı levha

A1 sınıfı yanmaz alçı levha

EI30

EI30

EI60

EI60

EI60

EI60



**safe4fire**  
by efectis

**EPD**

S-P-00796



#### TARİF

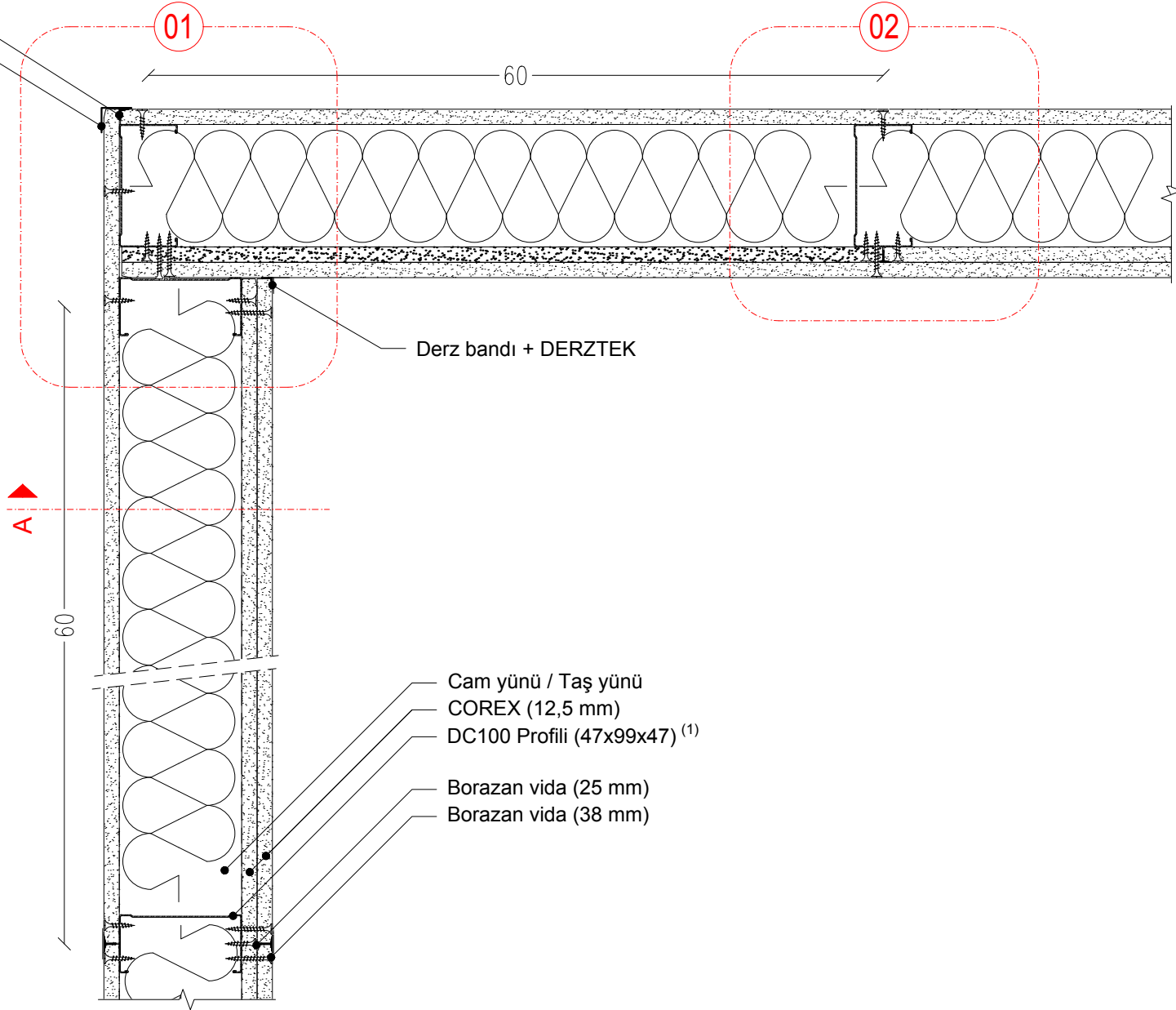
Projesine ve detay çizimlerine göre; TS EN 14195'e uygun galvanizli çelik sacdan COREX duvar U (DU100) ve COREX duvar C profillerinin (DC100) hazırlanması, DU100 ve yan duvarlara tutturulacak DC100 profillerinin altına ses yalıtım bandı yapıştırılması, DU100 profillerinin plastik dübel ve vida kullanılarak en fazla 60 cm aralıklarla taban ve tavana sabitlenmesi, DC100 profillerinin kat yüksekliğinden 1 cm kısa kesilmesi, DC100 profillerinin 60 cm (veya 40 cm) aralıklarla DU100 profillerinin arasına geçirilmesi, TS EN 520'ye uygun İK 12,5 mm COREX alçı levhaların DU100 ve DC100 profillerine; Çift kat COREX olan yüzeyde 25'lik borazan vida aralıkları en fazla 75 cm, 38'lik borazan vida aralıkları en fazla 30 cm olacak şekilde ve tek kat COREX olan yüzeyde 25'lik borazan vida aralıkları en fazla 30 cm olacak şekilde sabitlenmesi, DERZTEK derz dolgu alçısı ile 3 mm 'den fazla boşluklara ön dolgu yapılması, vida başlarının DERZTEK derz dolgu alçısıyla kapatılması, kendinden yapışkanlı cam elyaf derz bandının COREX ek yerlerine yapıştırılması, bant üzerine DERZTEK derz dolgu alçısı uygulanması suretiyle bölme duvar tamamlanır.

TARİH: 01.03.2017

ÖLÇEK: 1/5 & 1/2

REVİZYON: REV 01

DERZTEK  
Delikli köşe profili  
veya  
Köşe bandı + DERZTEK



Derz bandı + DERZTEK

A

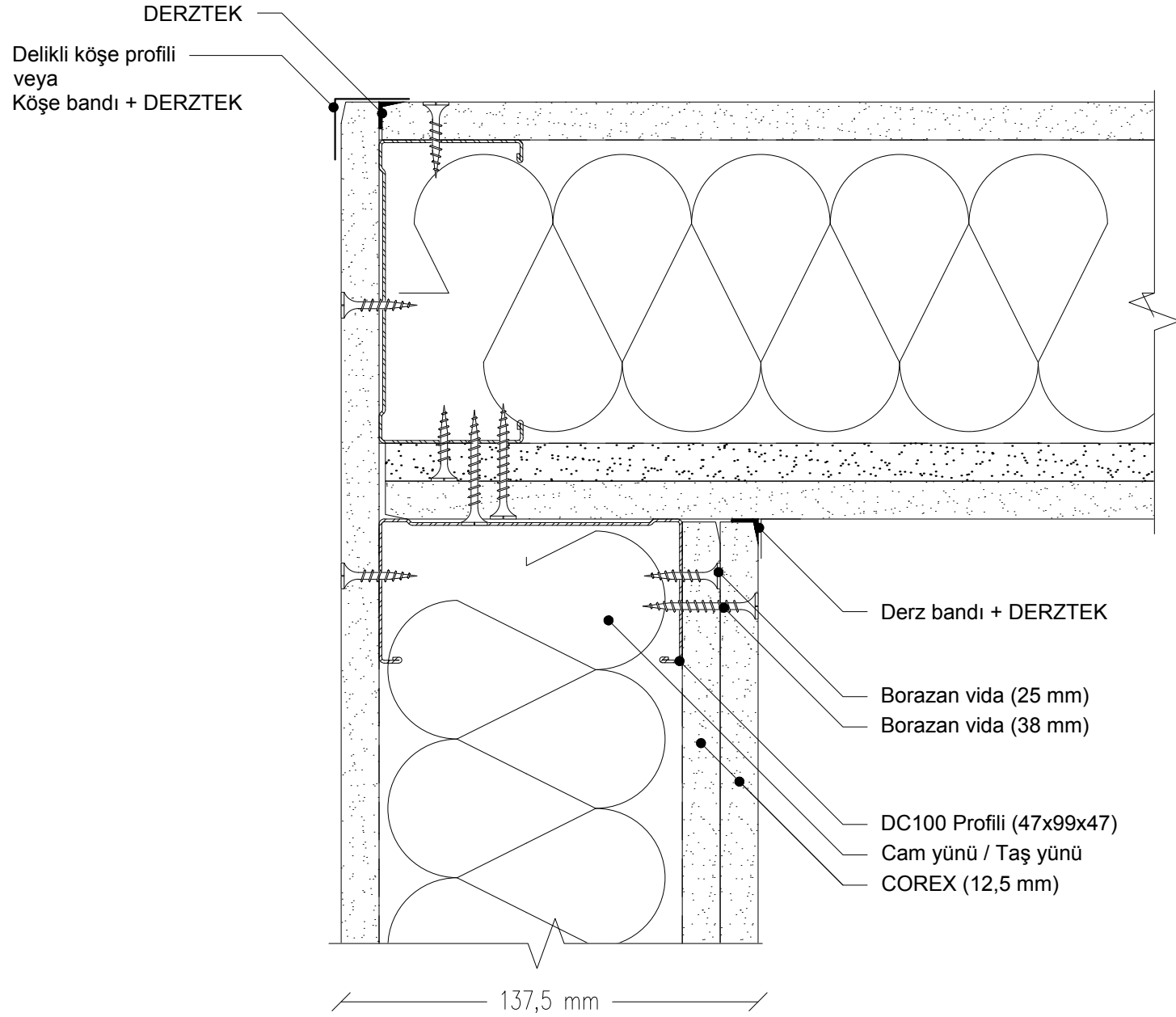
60

Cam yünü / Taş yünü  
COREX (12,5 mm)  
DC100 Profili (47x99x47) <sup>(1)</sup>

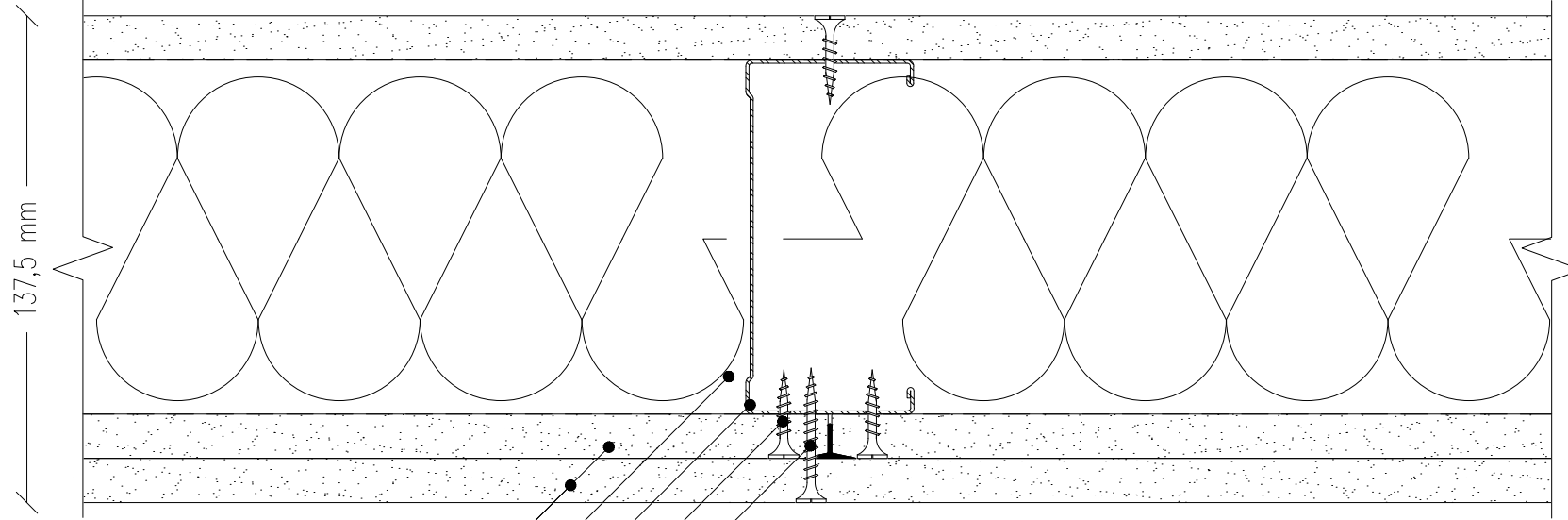
Borazan vida (25 mm)  
Borazan vida (38 mm)

1. Duvar yüksekliğine, COREX üzerine yapılacak kaplamanın (seramik, mermer, vb.) cinsine göre DC profil aralığı 40 cm'ye düşürülmelidir.

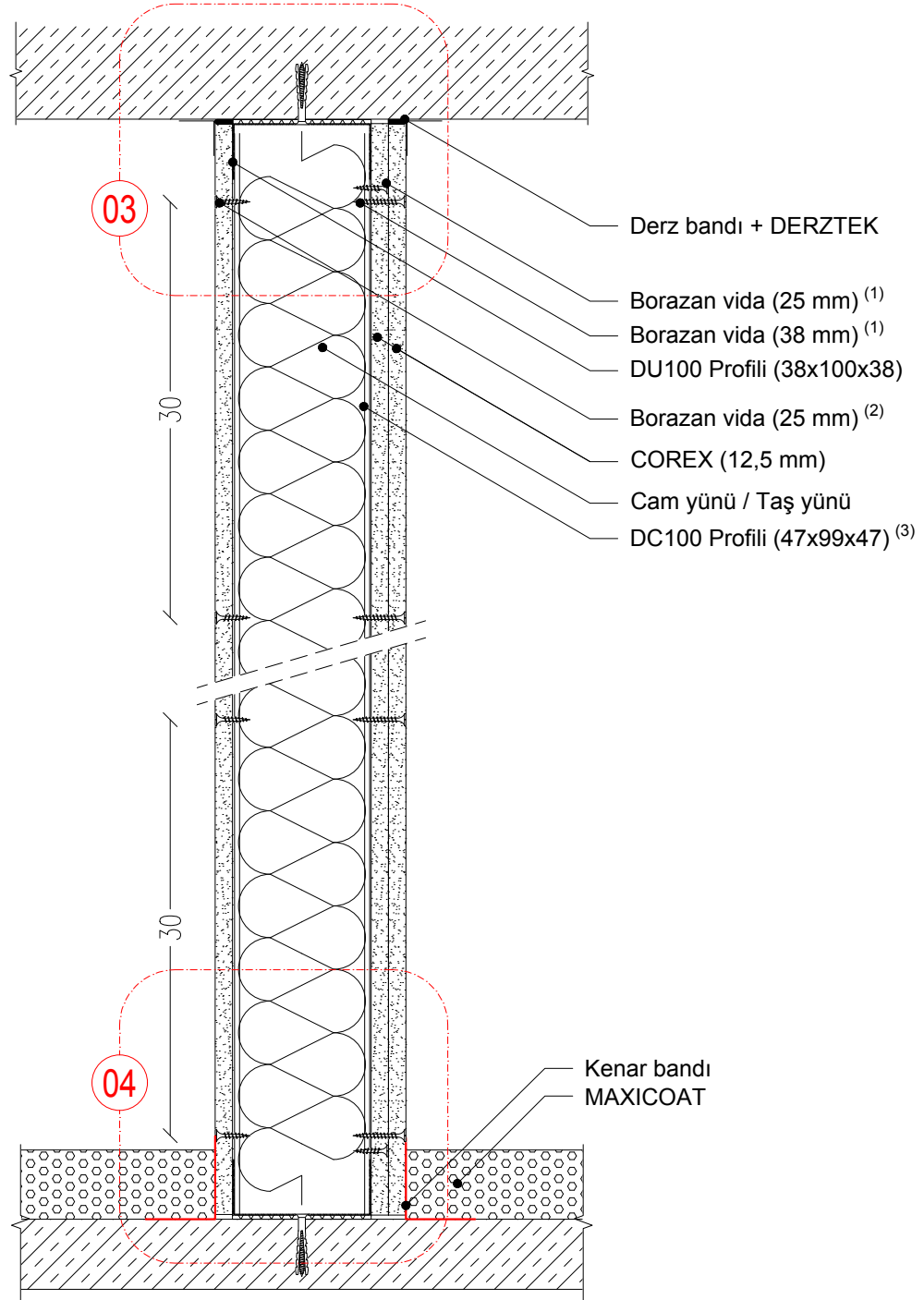
01



02

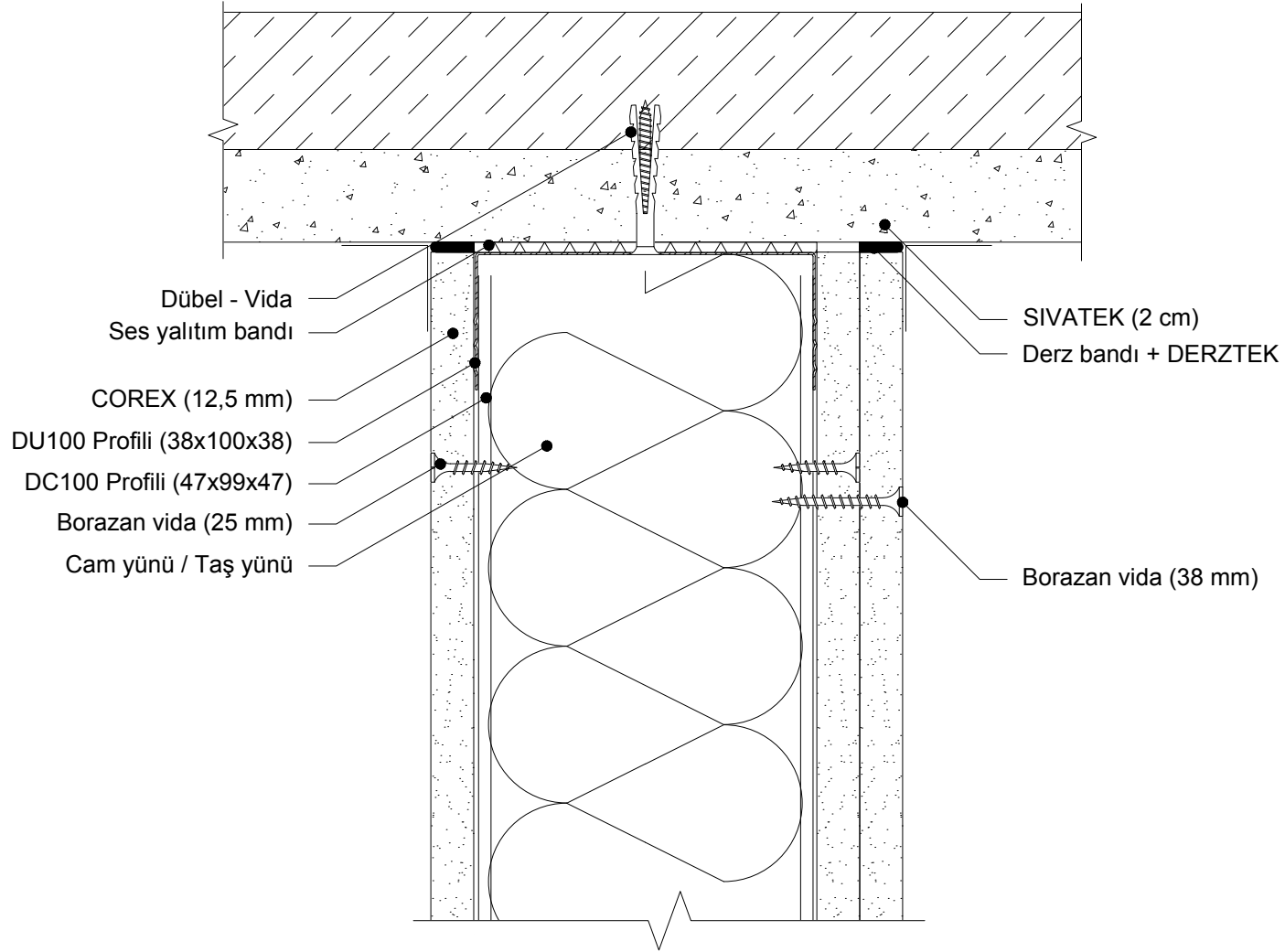


- COREX (12,5 mm)
- Cam yünü / Taş yünü
- DC100 Profili (47x99x47)
- Borazan vida (25 mm)
- Borazan vida (38 mm)

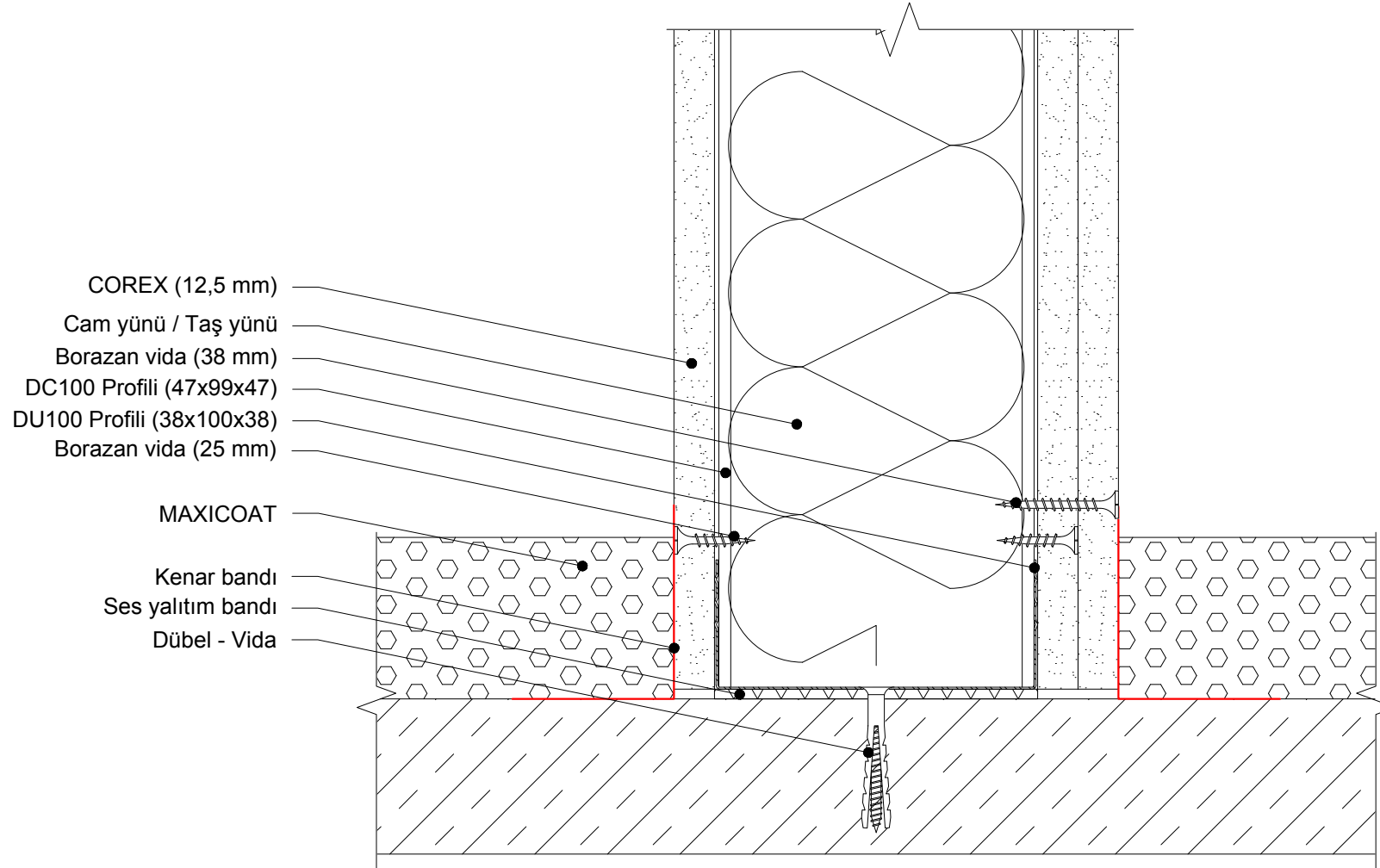


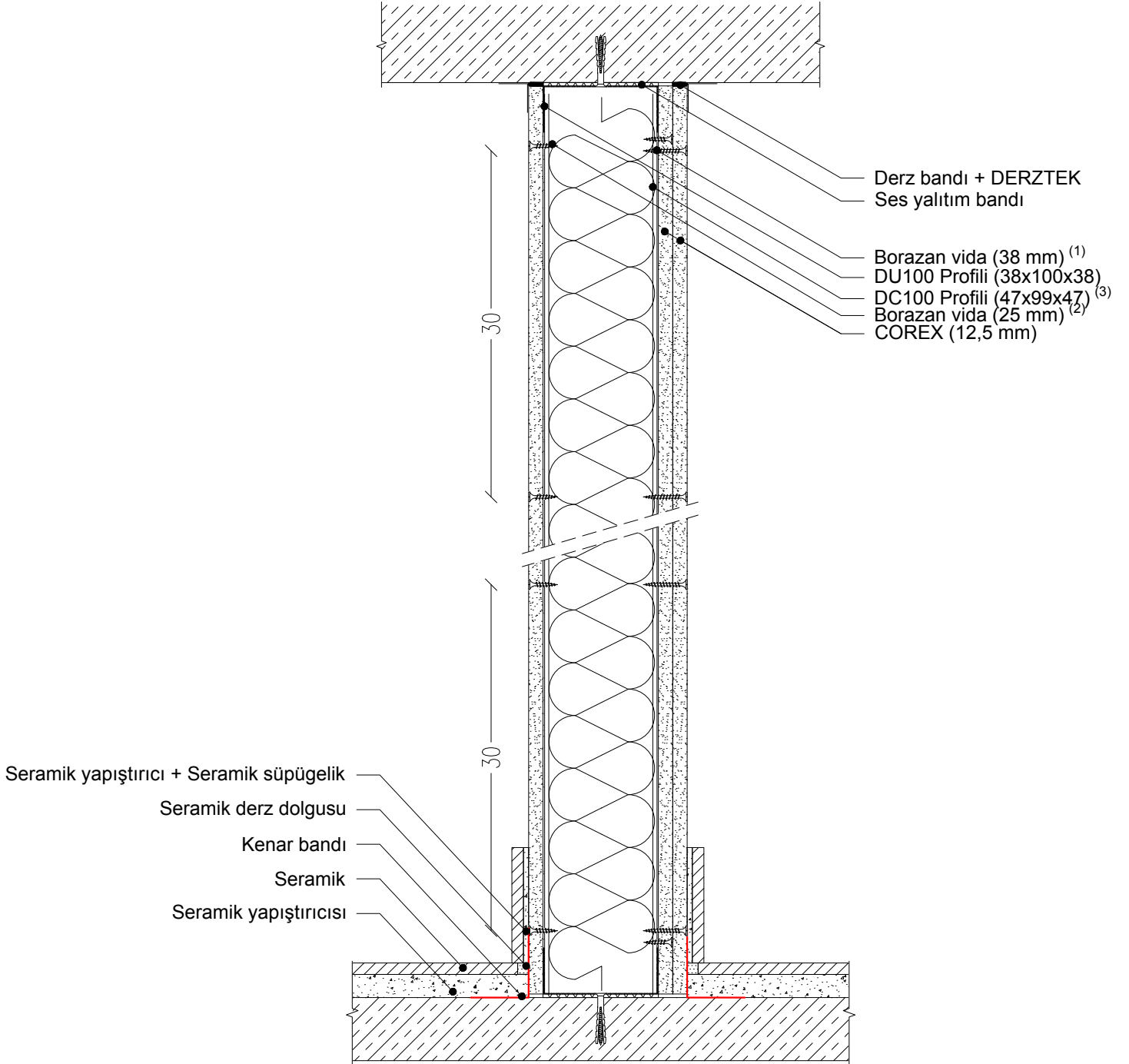
1. Çift kat COREX olan yüzeyde 25'lik borazan vida aralıkları en fazla 100 cm ve 38'lik borazan vida aralıkları en fazla 30 cm olmalıdır.
2. Tek kat COREX olan yüzeyde 25'lik borazan vida aralıkları en fazla 30 cm olmalıdır.
3. DC Profili tavan yüksekliğinden 1 cm kısa kesilmelidir.

03



04





1. Çift kat COREX olan yüzeyde 25'lik borazan vida aralıkları en fazla 100 cm ve 38'lik borazan vida aralıkları en fazla 30 cm olmalıdır.
2. Tek kat COREX olan yüzeyde 25'lik borazan vida aralıkları en fazla 30 cm olmalıdır.
3. DC Profili tavan yüksekliğinden 1 cm kısa kesilmelidir.