

BD 163 / 100 (CX+CX+DC100+CX+CX+CX)

İÇ MEKAN KURU DUVAR SİSTEMLERİ BÖLME DUVAR TEK İSKELET ASİMETRİK KAT SİSTEMİ (3+2)

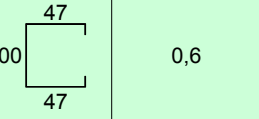
LOGO

MİMARLIK OFİSİNİN BİLGİLERİ

PROJE ADI:

DC - PROFİL

TİPİ (mm) ET KALINLIĞI (mm)



AKS ARALIĞI

60
40

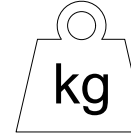
YÜKSEKLİK

TEK C PROFİL [ÇİFT C PROFİL] [

6,15 7,15
6,50 8,15

Yükseklik değerleri; bölme duvara etkiyen basınç 20 kgf/m² ve en fazla sehim h/360 alınarak, 12,5 mm beyaz COREX için yazılım programı ile hesaplanmıştır. (h: duvar yüksekliği)

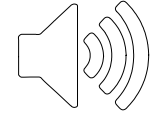
SİSTEMİN ORTALAMA AĞIRLIĞI
Değerler 12,5 mm beyaz COREX ve yeşil COREX için verilmiştir. Kırmızı COREX ve bordo COREX için sistem ağırlığına 7-10 kg/m² ilave edilmelidir. Ağırlığa mineral yün dahil değildir.



44 kg/m²

SİSTEMİN SES YALITIMI (Rw)

İnsul yazılımı kullanılarak 12,5 mm beyaz COREX ile hesaplanmış bu değerler, laboratuvar testleri ile karşılaştırılarak oluşturulmuştur.



MİNERAL YÜNSÜZ 48 dB
MİNERAL YÜNLÜ 57 dB

SİSTEMİN KARBON AYAK İZİ (kg.CO₂/m²)



20,07

Düşük Karbon Salımı

SİSTEMİN YANGIN DAYANIMI

12,5 mm COREX için geçerli olan değerlerdir. EI60 kısaltması, TS EN 13501-1'e göre; E=Bütünlük ve I=Yalıtım cinsinden 60 dakika yangın dayanımını belirtmektedir.



| Beyaz COREX | Yeşil COREX | Kırmızı COREX | Bordo COREX | Premium COREX | A1 COREX |
|-------------|-------------------------------------|---------------------------------------|---|--------------------------------------|-----------------------------|
| A | H1 / H2 | F | FH1 / FH2 | DFH2IR | GM - F - R |
| Alçı levha | Su emme oranı azaltılmış alçı levha | Yangın dayanımı artırılmış alçı levha | Yangın dayanımı artırılmış ve su emme oranı azaltılmış alçı levha | Yüzey sertliği artırılmış alçı levha | A1 sınıfı yanmaz alçı levha |
| EI60 | EI60 | EI120 | EI120 | EI120 | EI120 |



safe4fire
by efectis

EPD

S-P-00796



TARİF

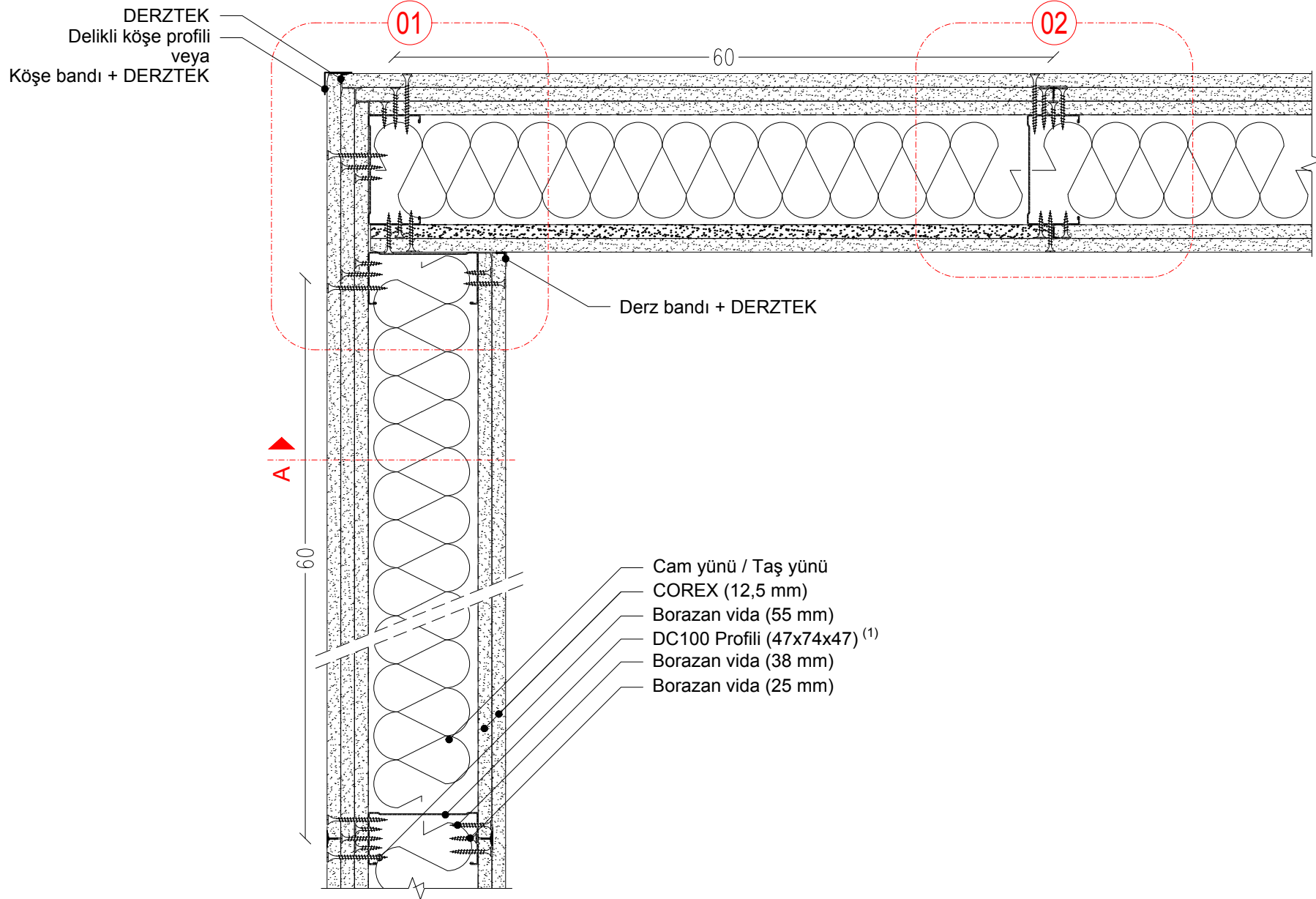
Projesine ve detay çizimlerine göre; TS EN 14195'e uygun galvanizli çelik sacdan COREX duvar U (DU100) ve COREX duvar C profillerinin (DC100) hazırlanması, DU100 ve yan duvarlara tutturulacak DC100 profillerinin altına ses yalıtım bandı yapıştırılması, DU100 profillerinin plastik dübel ve vida kullanılarak en fazla 60 cm aralıklarla taban ve tavana sabitlenmesi, DC100 profillerinin kat yüksekliğinden 1 cm kısa kesilmesi, DC100 profillerinin 60 cm (veya 40 cm) aralıklarla DU100 profillerinin arasına geçirilmesi, TS EN 520'ye uygun İK 12,5 mm COREX alçı levhaların DU100 ve DC100 profillerine; Üç kat COREX olan yüzeyde 25'lik borazan vida aralıkları en fazla 100 cm, 38'lik borazan vida aralıkları en fazla 50 cm ve 55'lik borazan vida aralıkları en fazla 30 cm olacak şekilde ve Çift kat COREX olan yüzeyde 25'lik borazan vida aralıkları en fazla 100 cm ve 38'lik borazan vida aralıkları en fazla 30 cm olacak şekilde sabitlenmesi, DERZTEK derz dolgu alçısı ile 3 mm 'den fazla boşluklara ön dolgu yapılması, vida başlarının DERZTEK derz dolgu alçısıyla kapatılması, kendinden yapışkanlı cam elyaf derz bandının COREX ek yerlerine yapıştırılması, bant üzerine DERZTEK derz dolgu alçısı uygulanması suretiyle bölme duvar tamamlanır.

TARİH: 10.03.2018

ÖLÇEK: 1/5 & 1/2

REVİZYON: REV 01

FIRMAMIZ HERHANGİ BİR ÜRÜNÜ ÖNCEDEN HABER VERMEKSİZİN ÜRETİMDEN KALDIRILABİLİR VEYA YENİ BİR ÜRÜNÜ ÜRETİP EKLEYEBİLİR. ÜRÜN ÖZELLİKLERİNİ VE SİSTEM PERFORMANSLARININ UYGULAMAYA İLİŞKİN YÖNTEMLERİNİ GEREKLİ GÖRDÜĞÜ DURUMLARDA DEĞİŞTİRME HAKKINI SAKLI TUTAR. DEĞİŞİKLİKLERİN İZLENMESİ KULLANICILARIN YETKİ VE SORUMLULUĞUNDADIR.



1. Duvar yüksekliğine, COREX üzerine yapılacak kaplamanın (seramik, mermer, vb.) cinsine göre DC profil aralığı 40 cm'ye düşürülmelidir.

01

DERZTEK
Delikli köşe profili
veya
Köşe bandı + DERZTEK

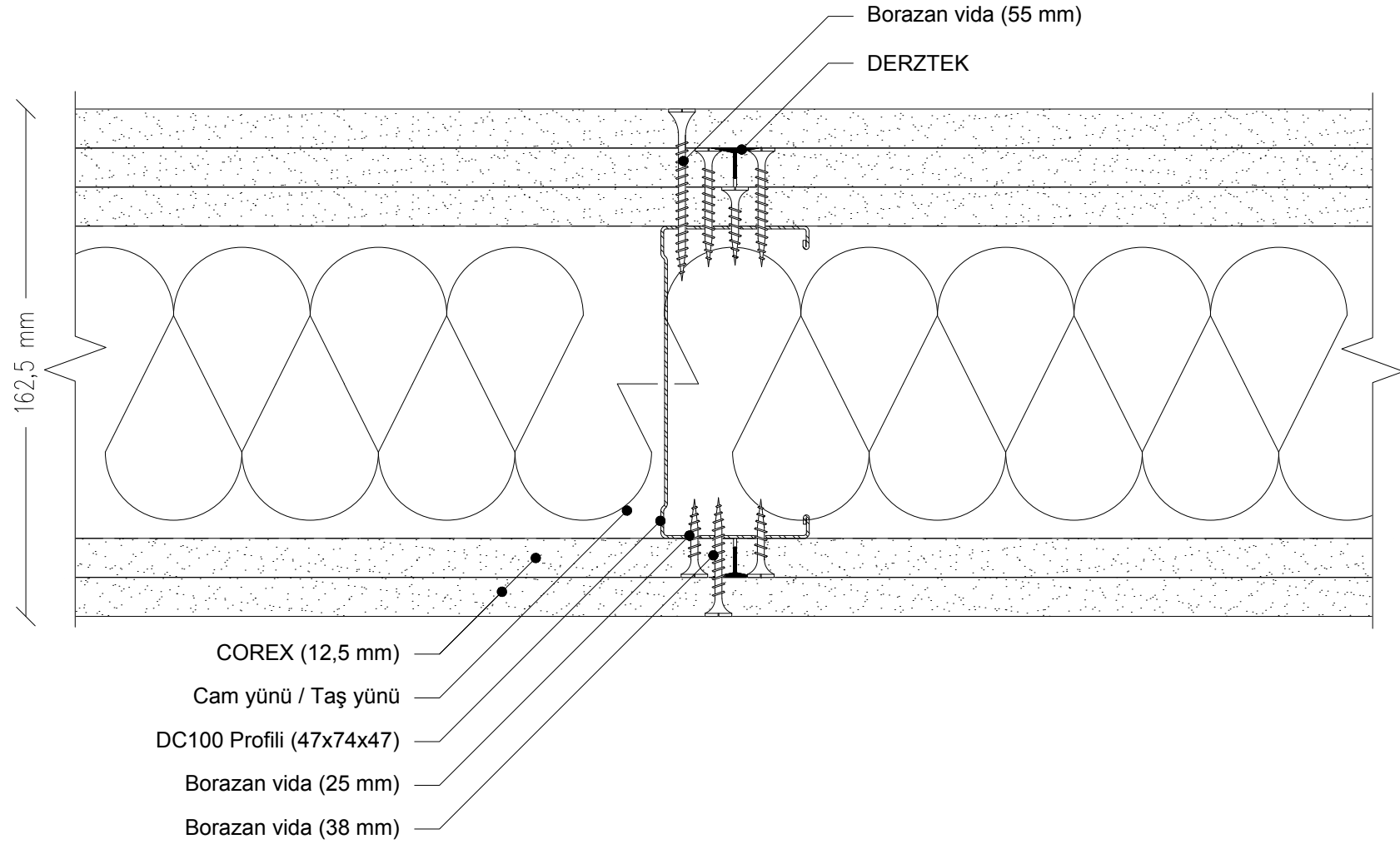
Borazan vida (25 mm)
Borazan vida (38 mm)
Borazan vida (55 mm)

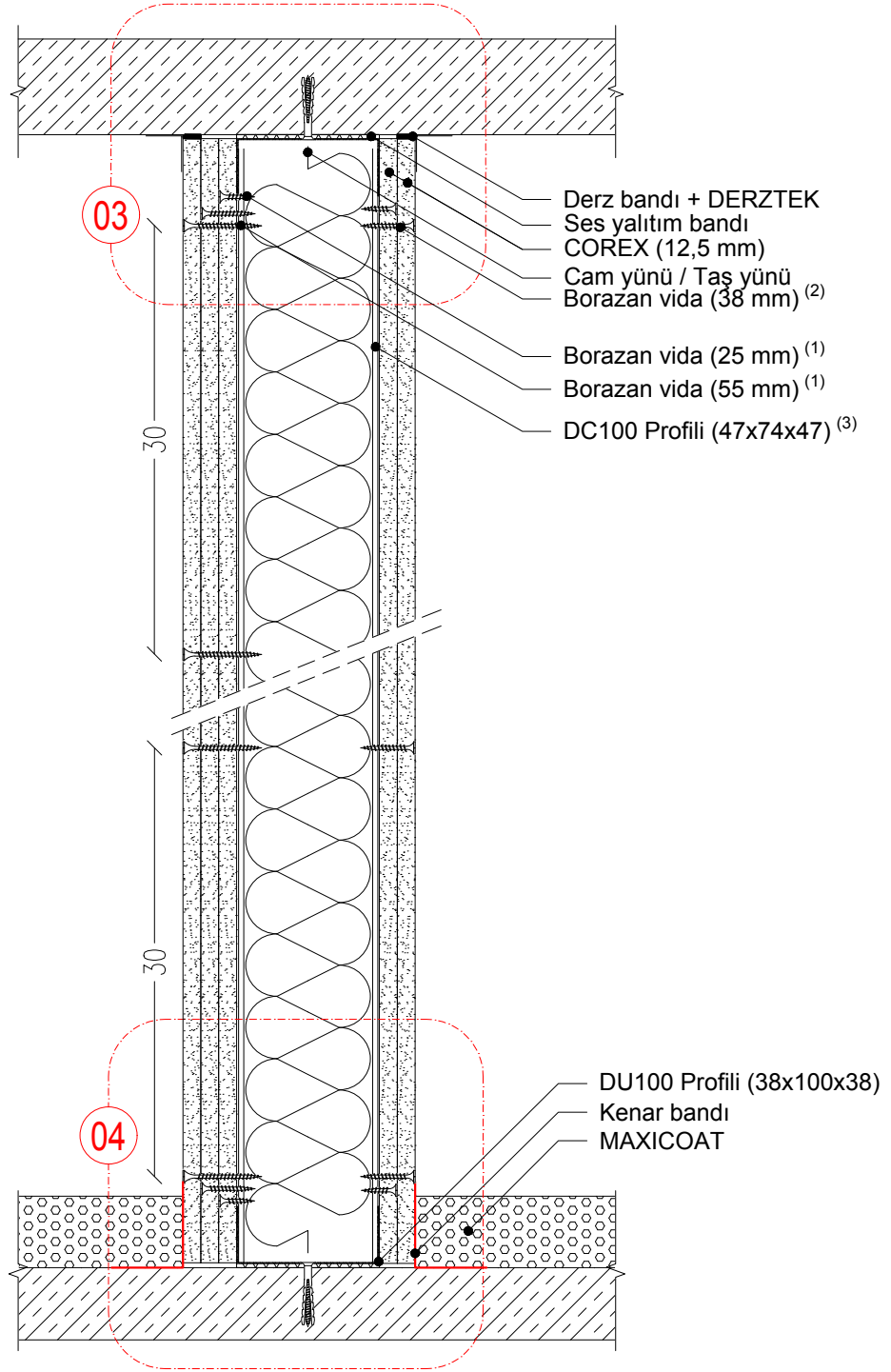
Derz bandı + DERZTEK

DC100 Profili (47x74x47)
Cam yünü / Taş yünü
COREX (12,5 mm)

162,5 mm

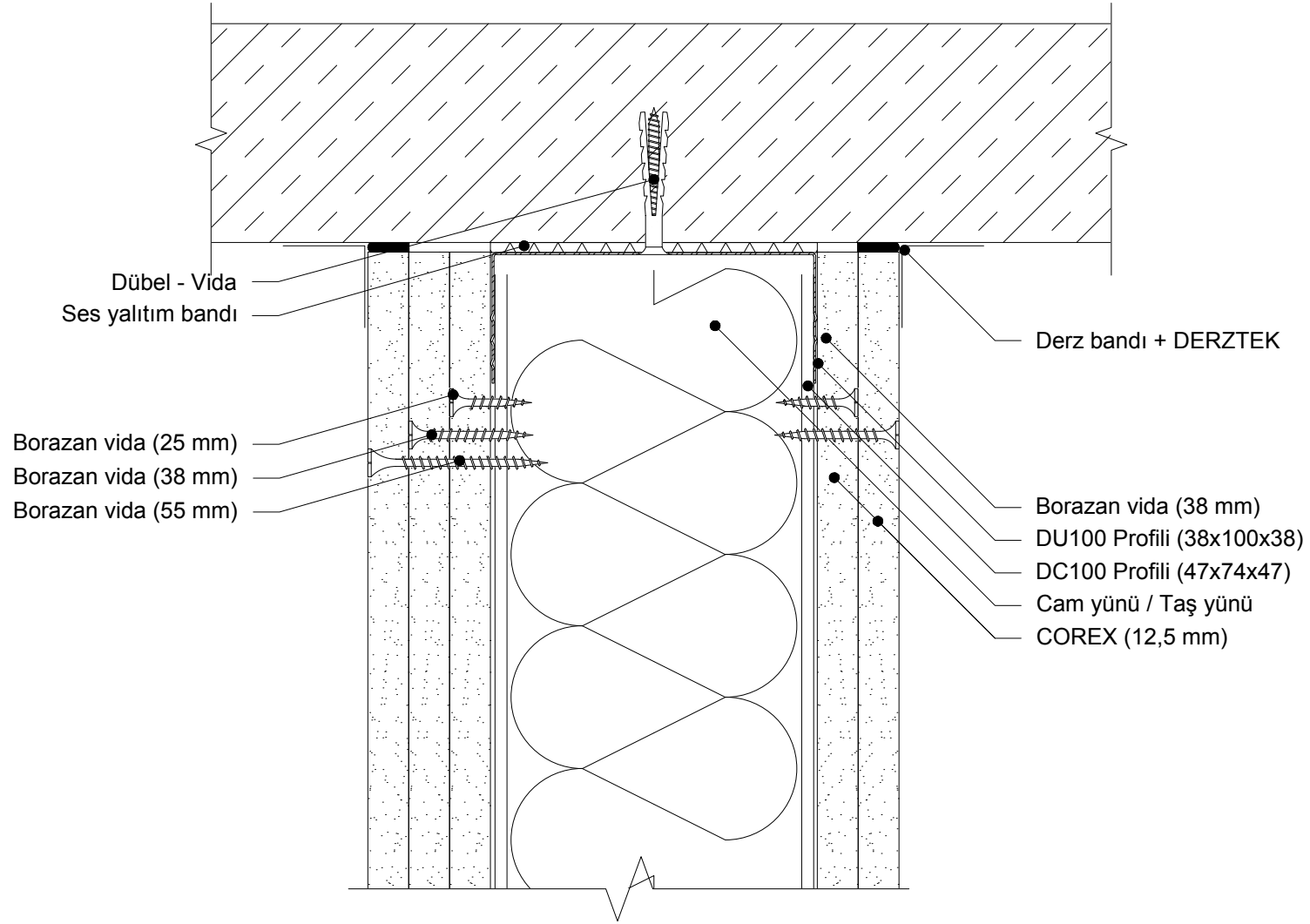
02



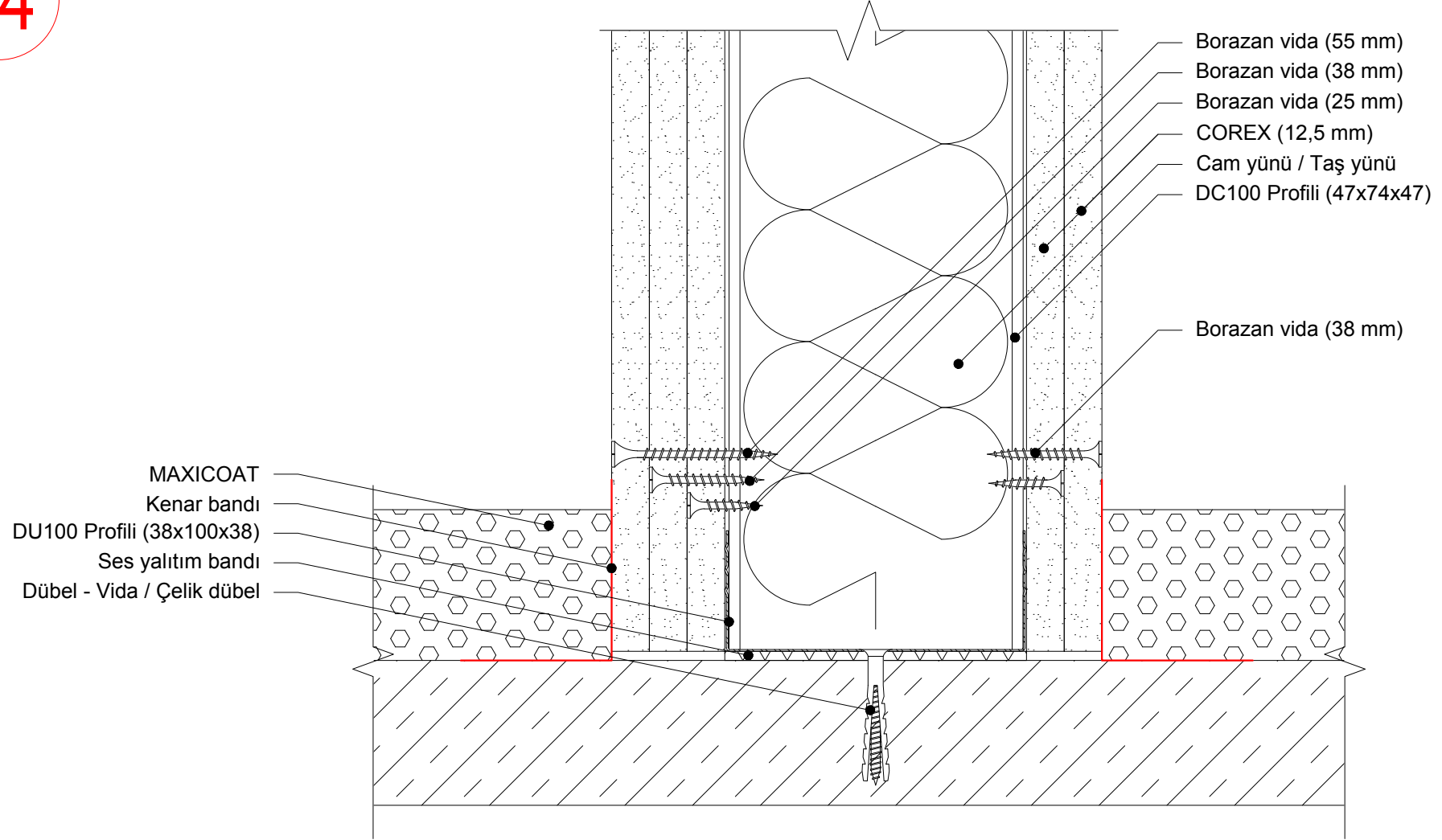


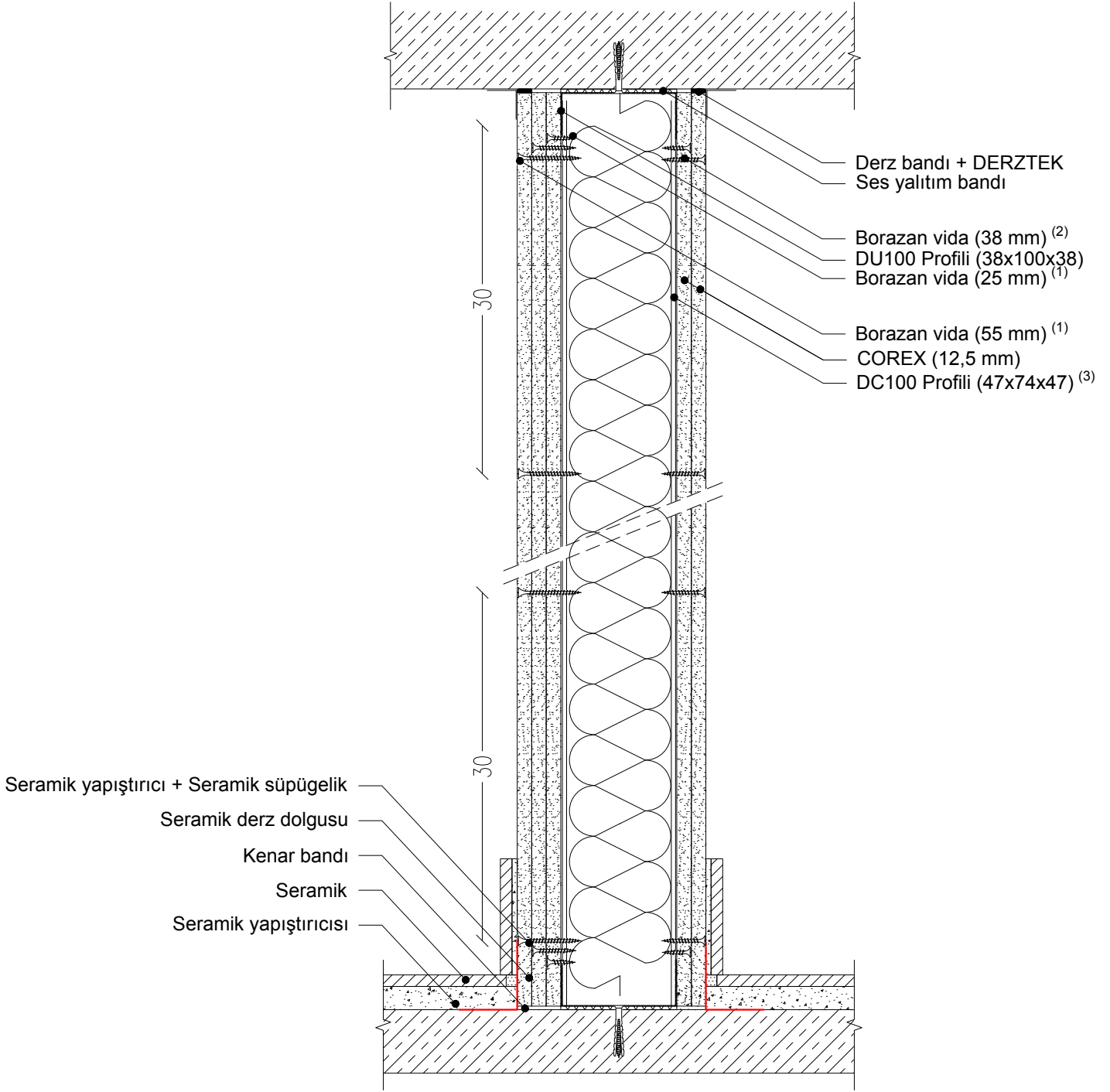
1. Üç kat COREX olan yüzeyde 25'lik borazan vida aralıkları en fazla 100 cm, 38'lik borazan vida aralıkları en fazla 50 cm ve 55'lik borazan vida aralıkları en fazla 30 cm olmalıdır
2. Çift kat COREX olan yüzeyde 25'lik borazan vida aralıkları en fazla 100 cm ve 38'lik borazan vida aralıkları en fazla 30 cm olmalıdır.
3. DC Profili tavan yüksekliğinden 1 cm kısa kesilmelidir.

03

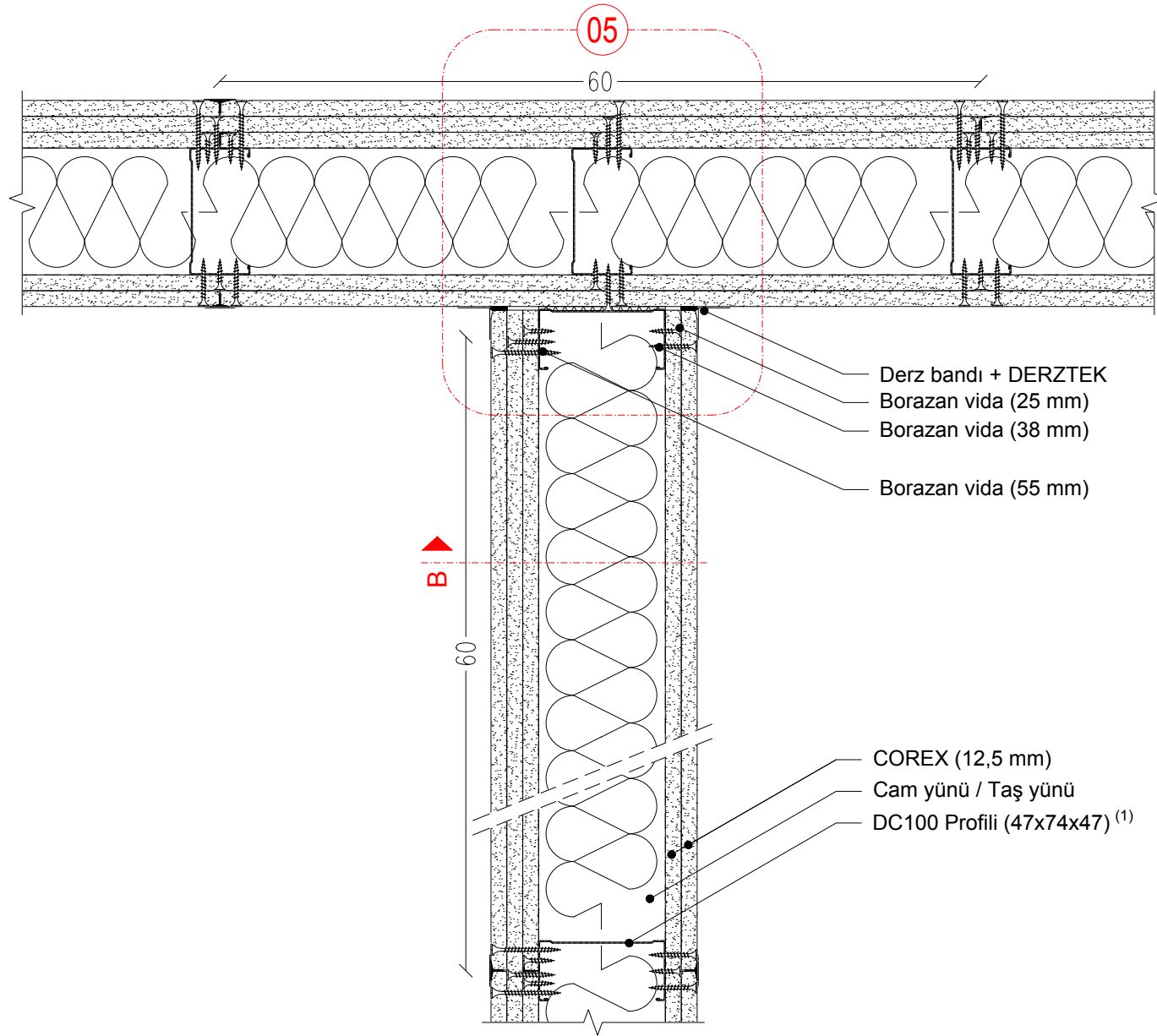


04



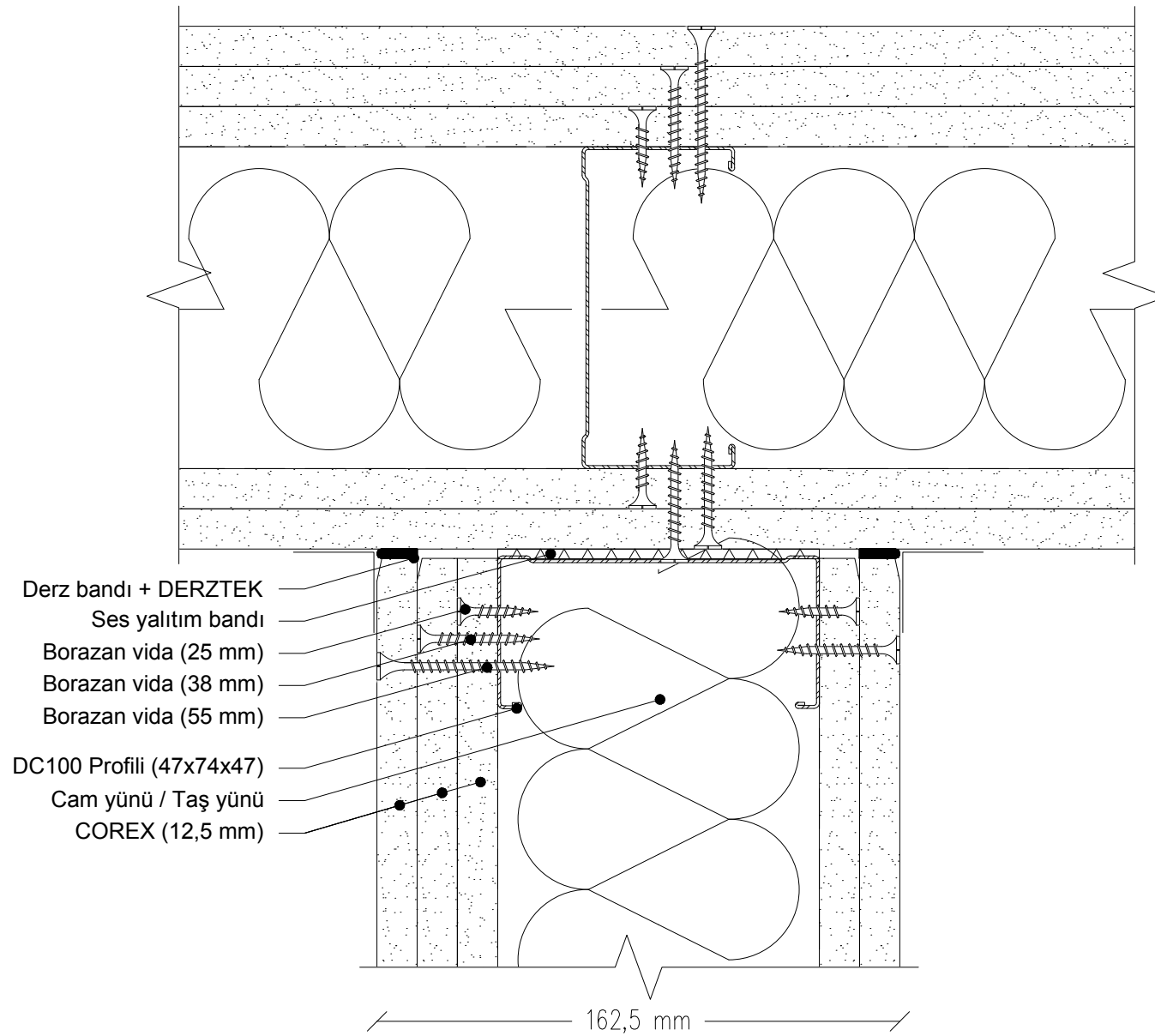


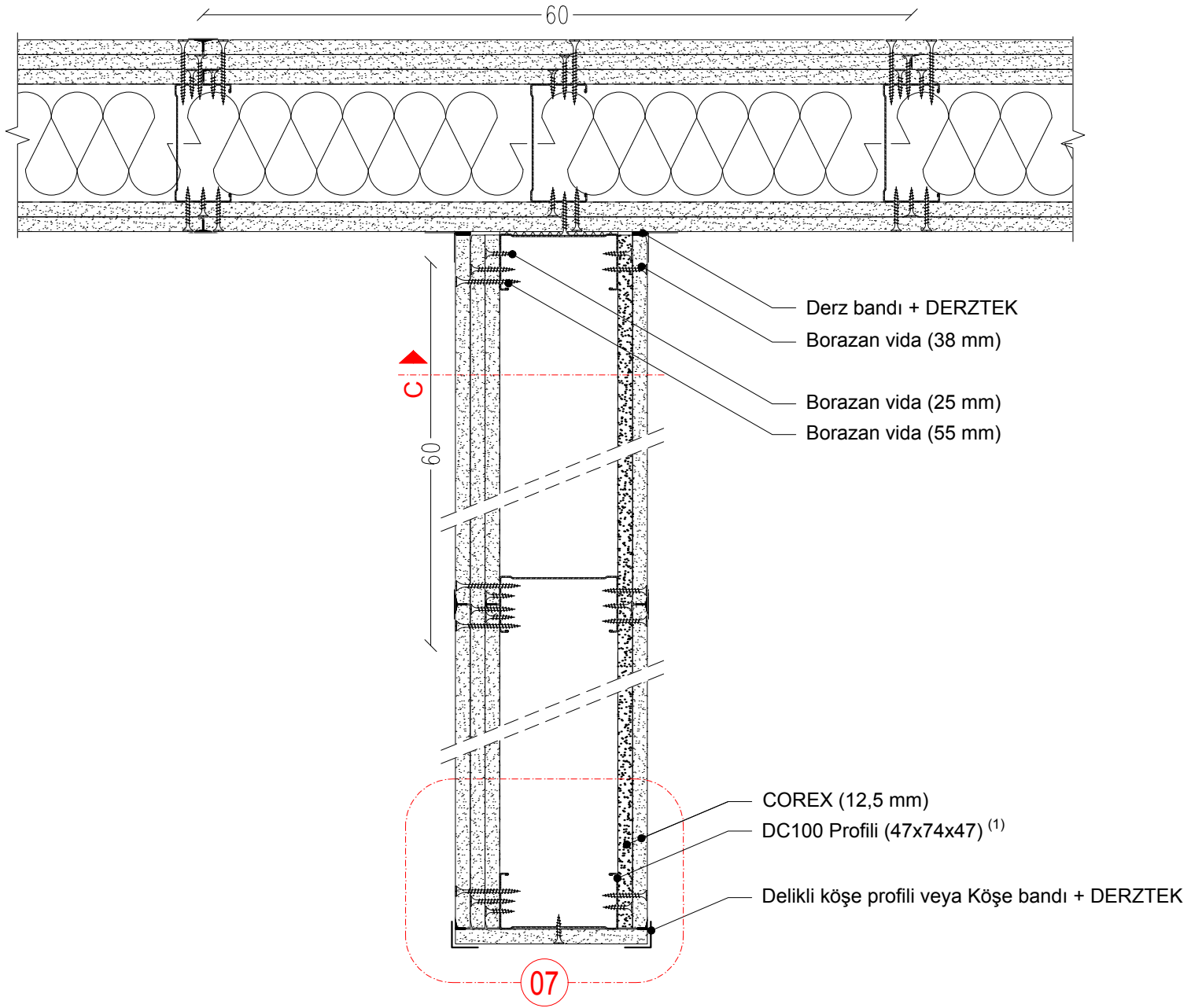
1. Üç kat COREX olan yüzeyde 25'lik borazan vida aralıkları en fazla 100 cm, 38'lik borazan vida aralıkları en fazla 50 cm ve 55'lik borazan vida aralıkları en fazla 30 cm olmalıdır
2. Çift kat COREX olan yüzeyde 25'lik borazan vida aralıkları en fazla 100 cm ve 38'lik borazan vida aralıkları en fazla 30 cm olmalıdır.
3. DC Profili tavan yüksekliğinden 1 cm kısa kesilmelidir.



1. Duvar yüksekliğine, COREX üzerine yapılacak kaplamanın (seramik, mermer, vb.) cinsine göre DC profil aralığı 40 cm'ye düşürülmelidir.

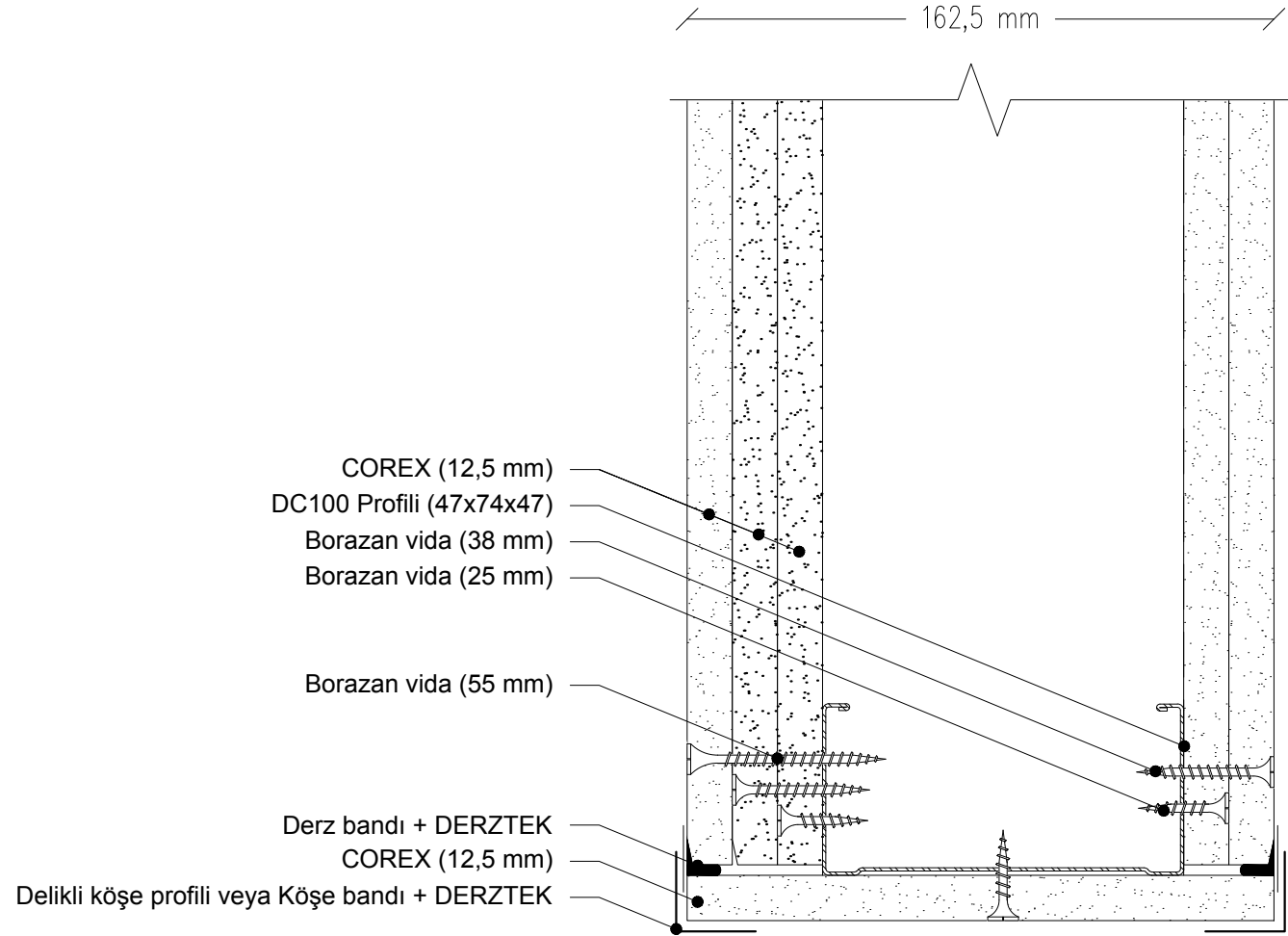
05

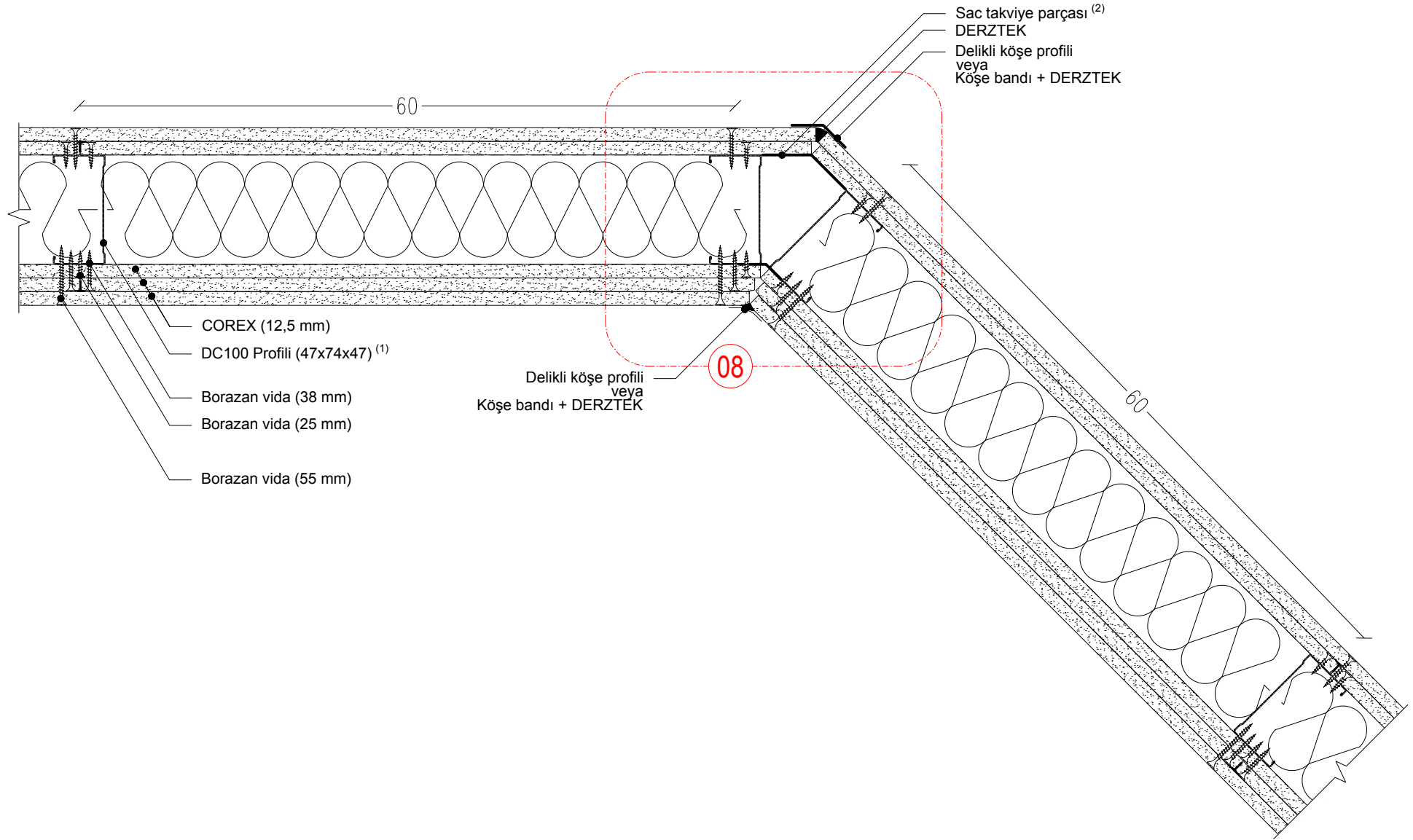




1. Duvar yüksekliğine, COREX üzerine yapılacak kaplamanın (seramik, mermer, vb.) cinsine göre DC profil aralığı 40 cm'ye düşürülmelidir.

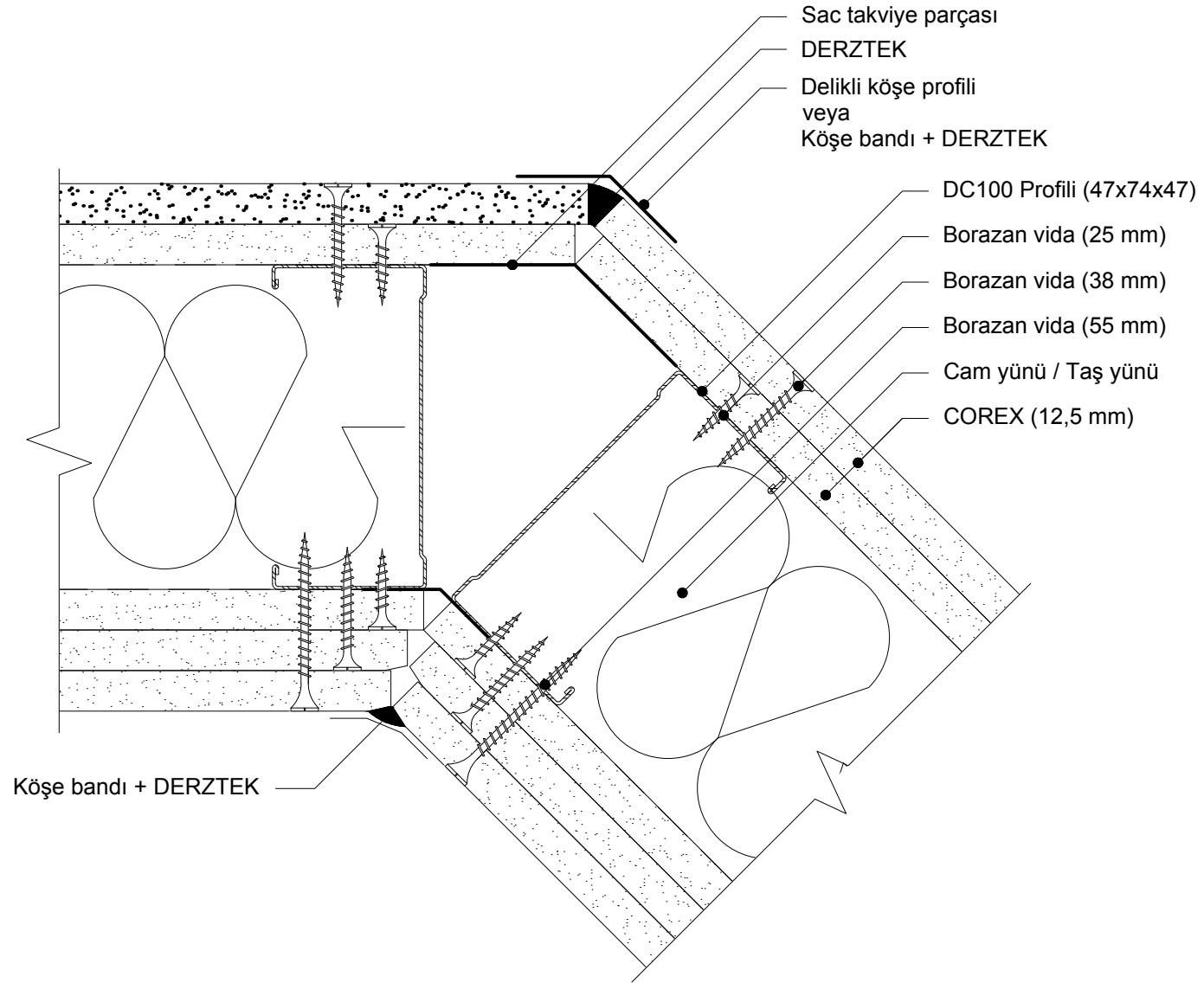
07

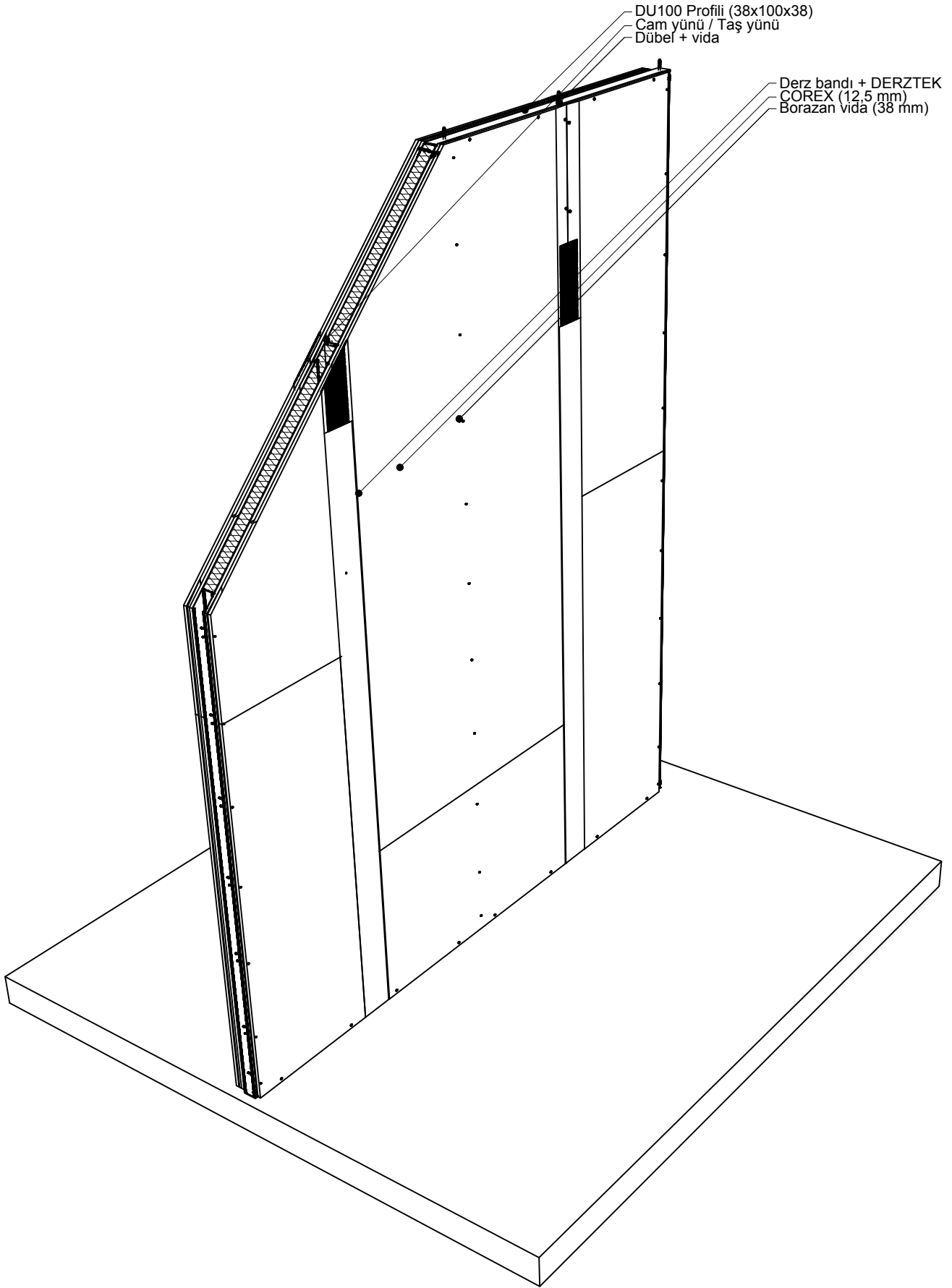


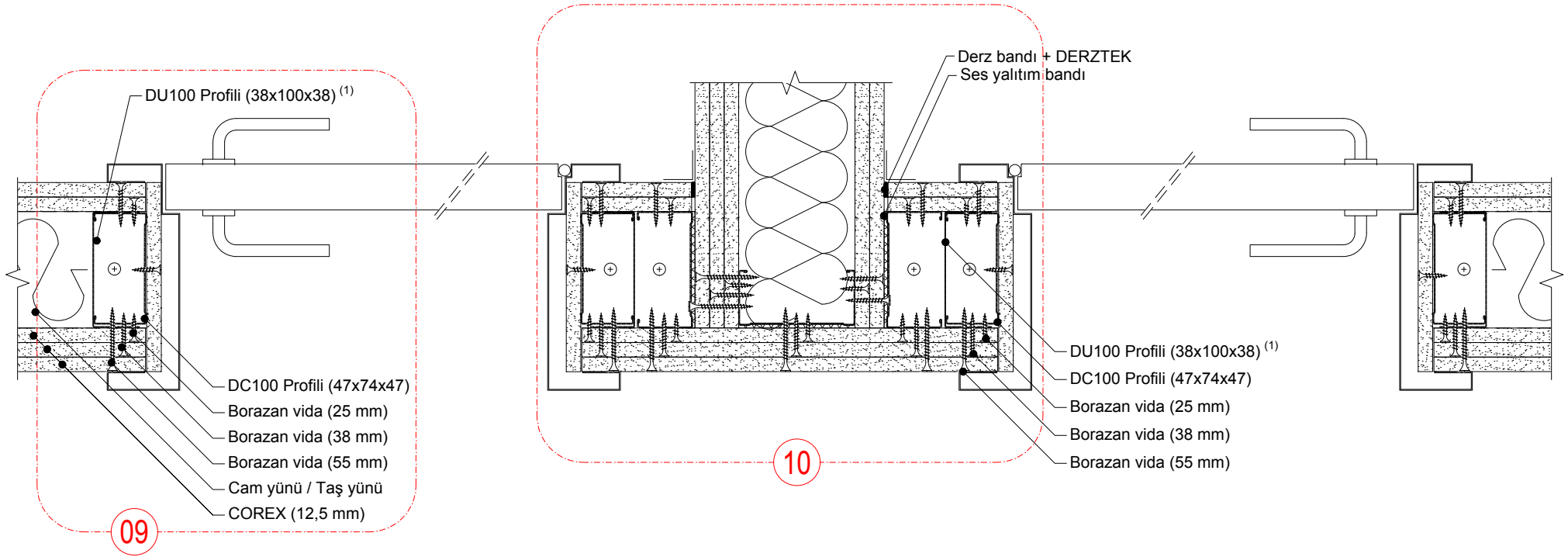


1. Duvar yüksekliğine, COREX üzerine yapılacak kaplamanın (seramik, mermer, vb.) cinsine göre DC profil aralığı 40 cm'ye düşürülmelidir.
2. Her 125 cm'de yüksekliği 20 cm kanat uzunluğu 7,5 cm olan sac takviye parçası perçinlenmesi önerilir.

08





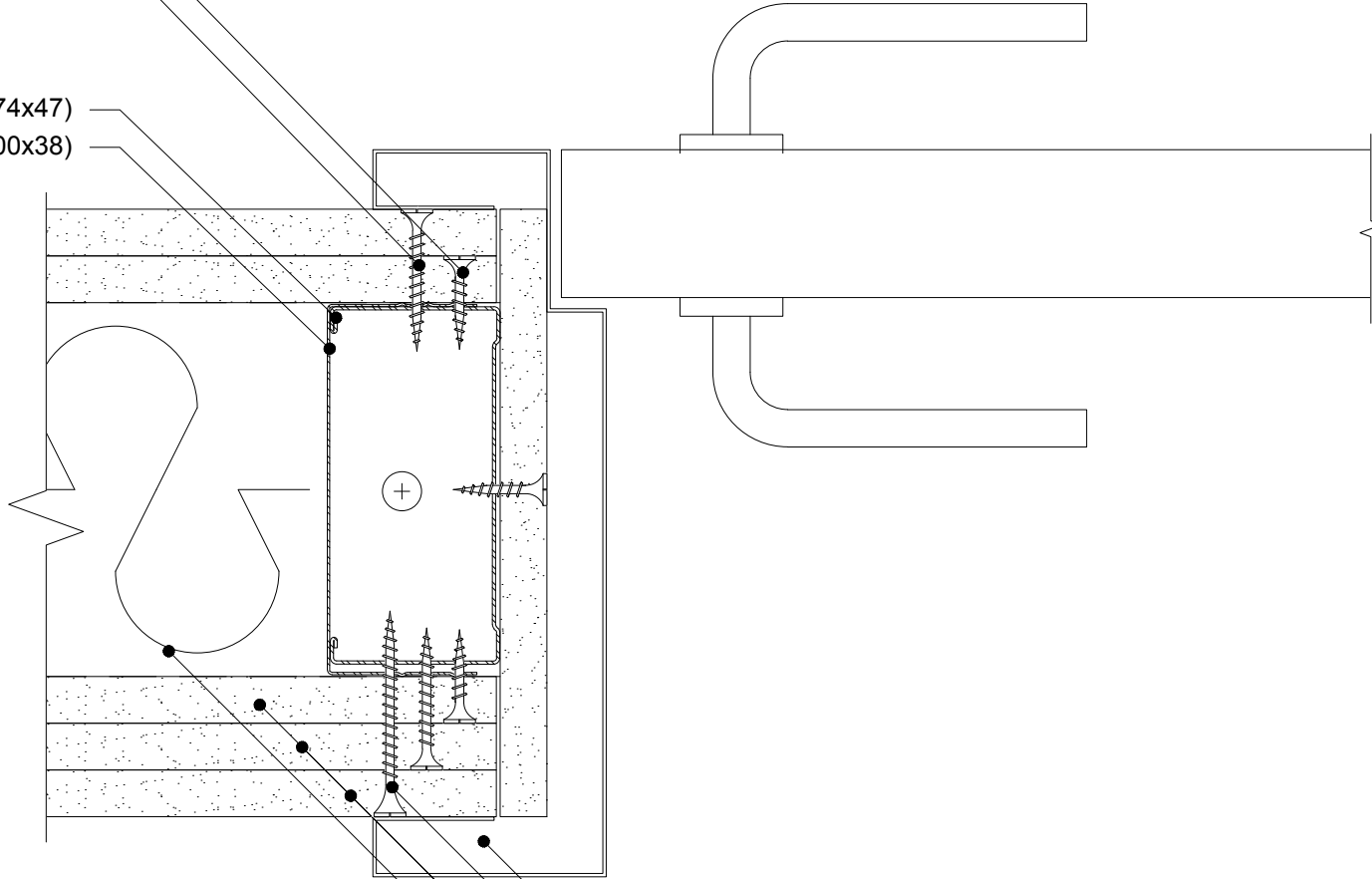


1. Kapı darbelerinden korumak amacıyla DU profil, DC Profili kaplayacak şekilde yerleştirilmelidir.

09

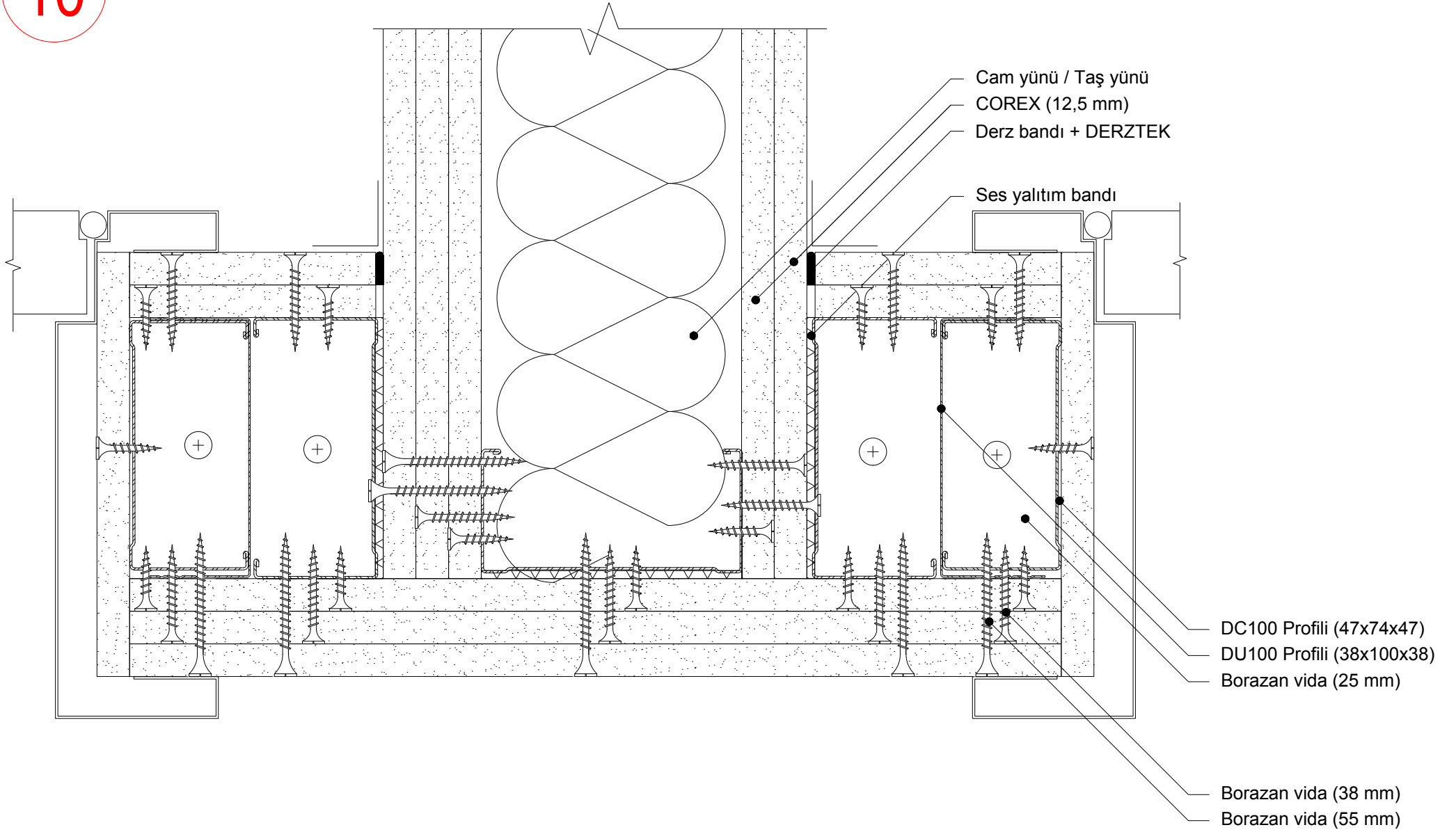
Borazan vida (38 mm)
Borazan vida (25 mm)

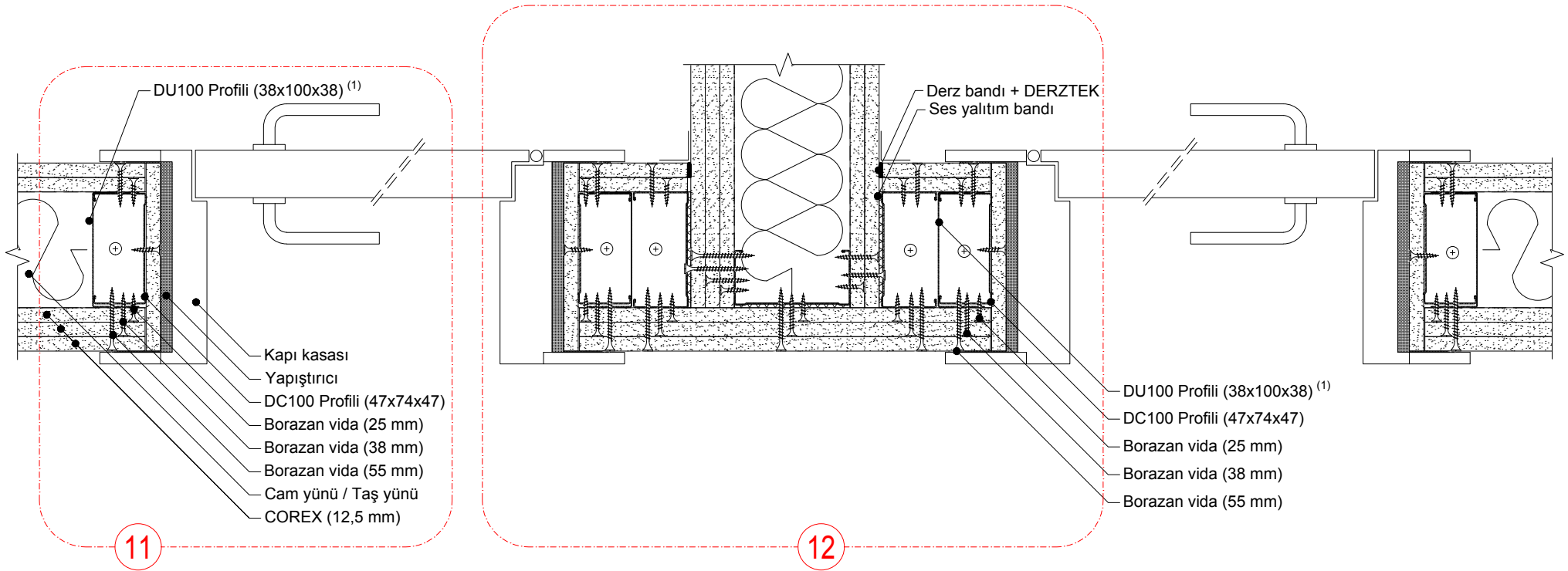
DC100 Profili (47x74x47)
DU100 Profili (38x100x38)



Kapı Kasası
Borazan vida (55 mm)
COREX (12,5 mm)
Cam yünü / Taş yünü

10



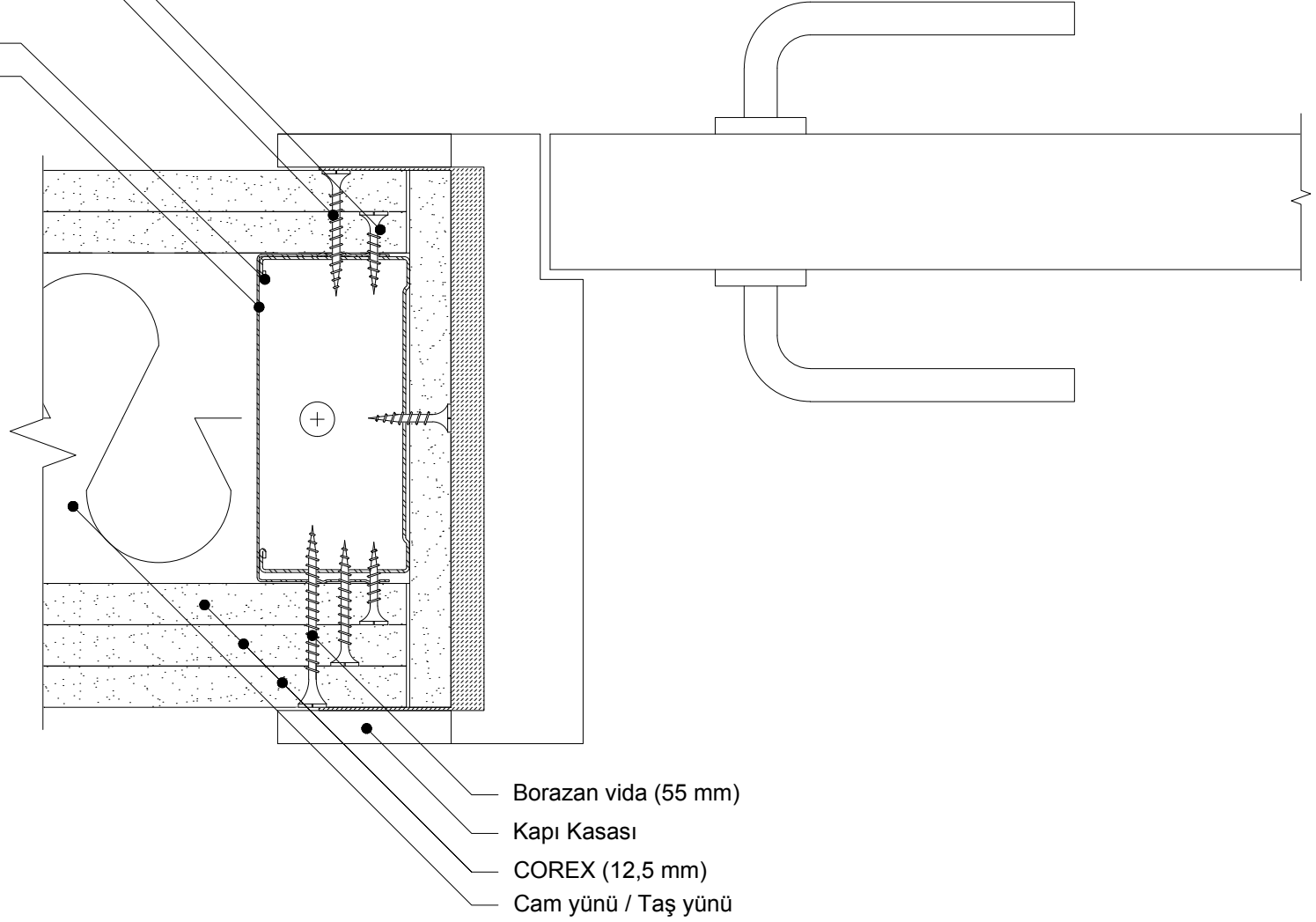


1. Kapı darbelerinden korumak amacıyla DU profil, DC Profili kaplayacak şekilde yerleştirilmelidir.

11

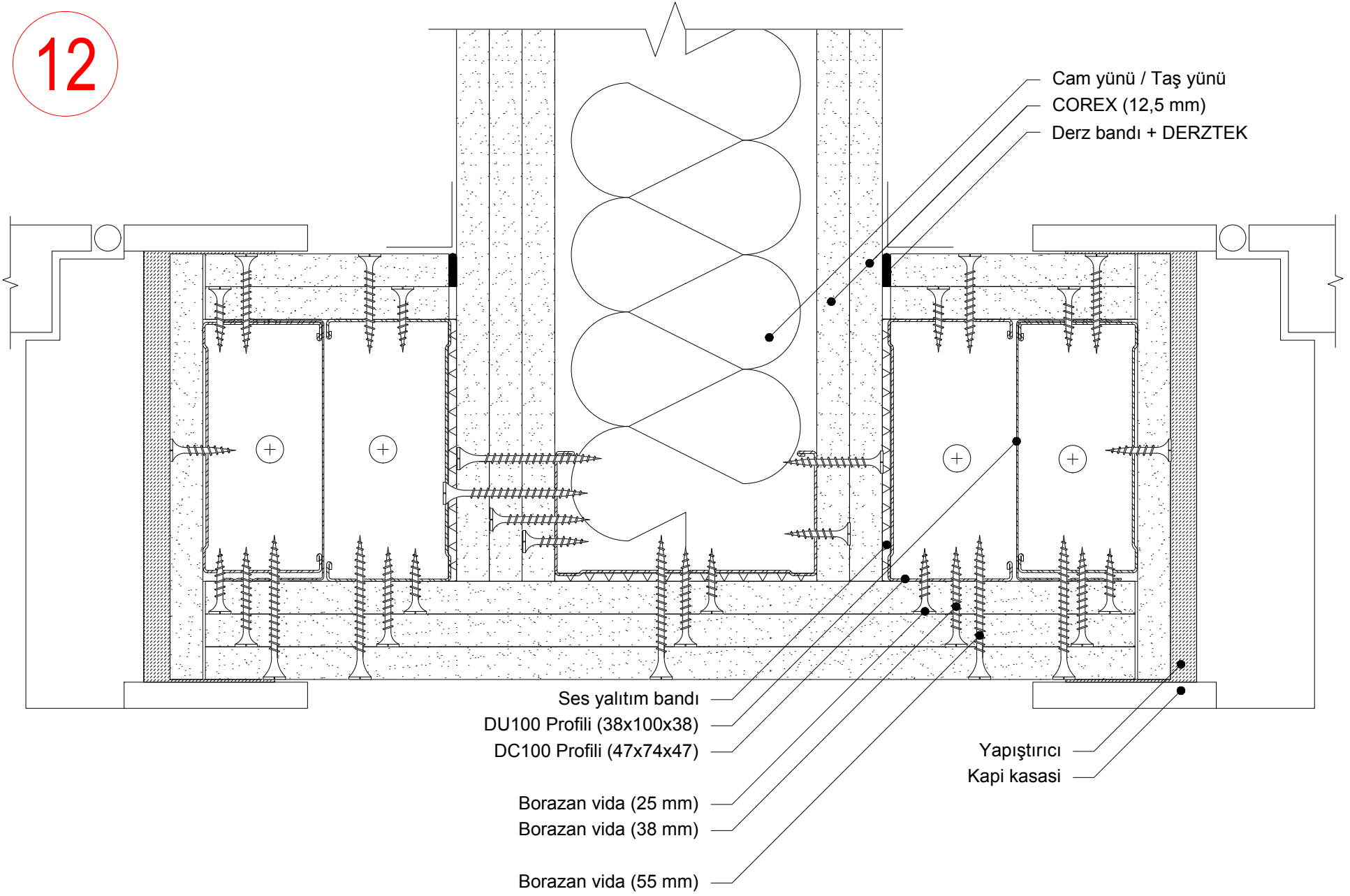
Borazan vida (25 mm)
Borazan vida (25 mm)

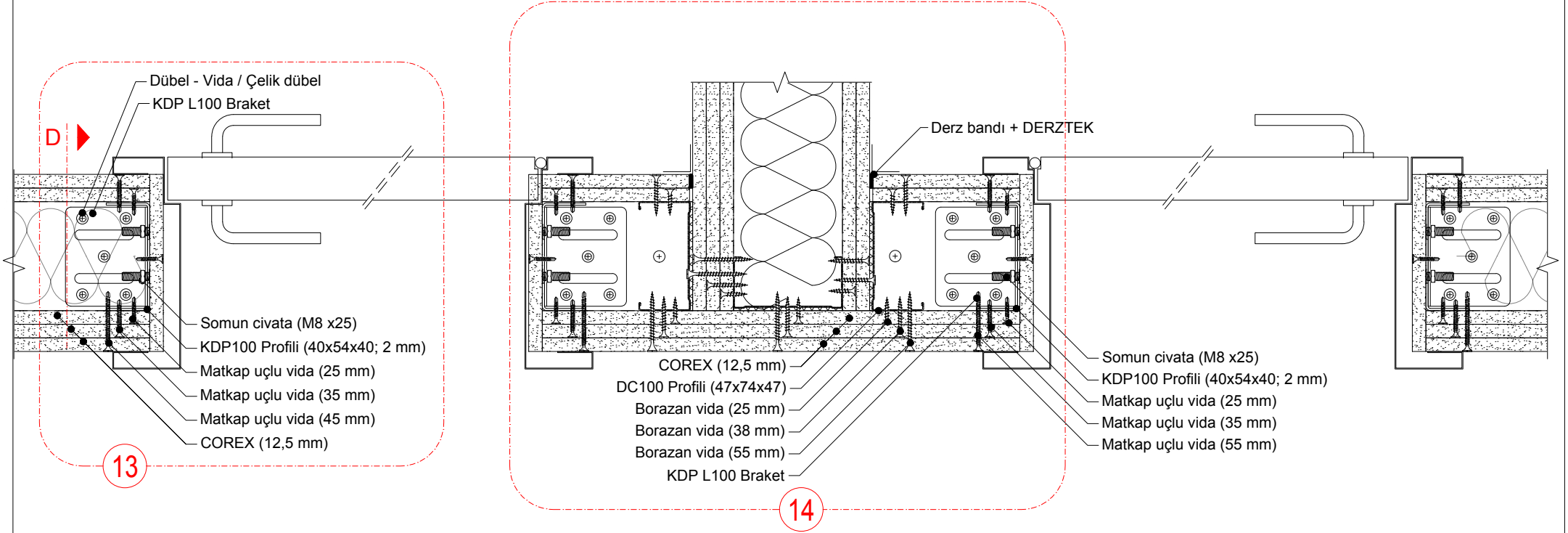
DC100 Profili (47x74x47)
DU100 Profili (38x100x38)



1. Kapı darbelerinden korumak amacıyla DU profil, DC Profili kaplayacak şekilde yerleştirilmelidir.

12





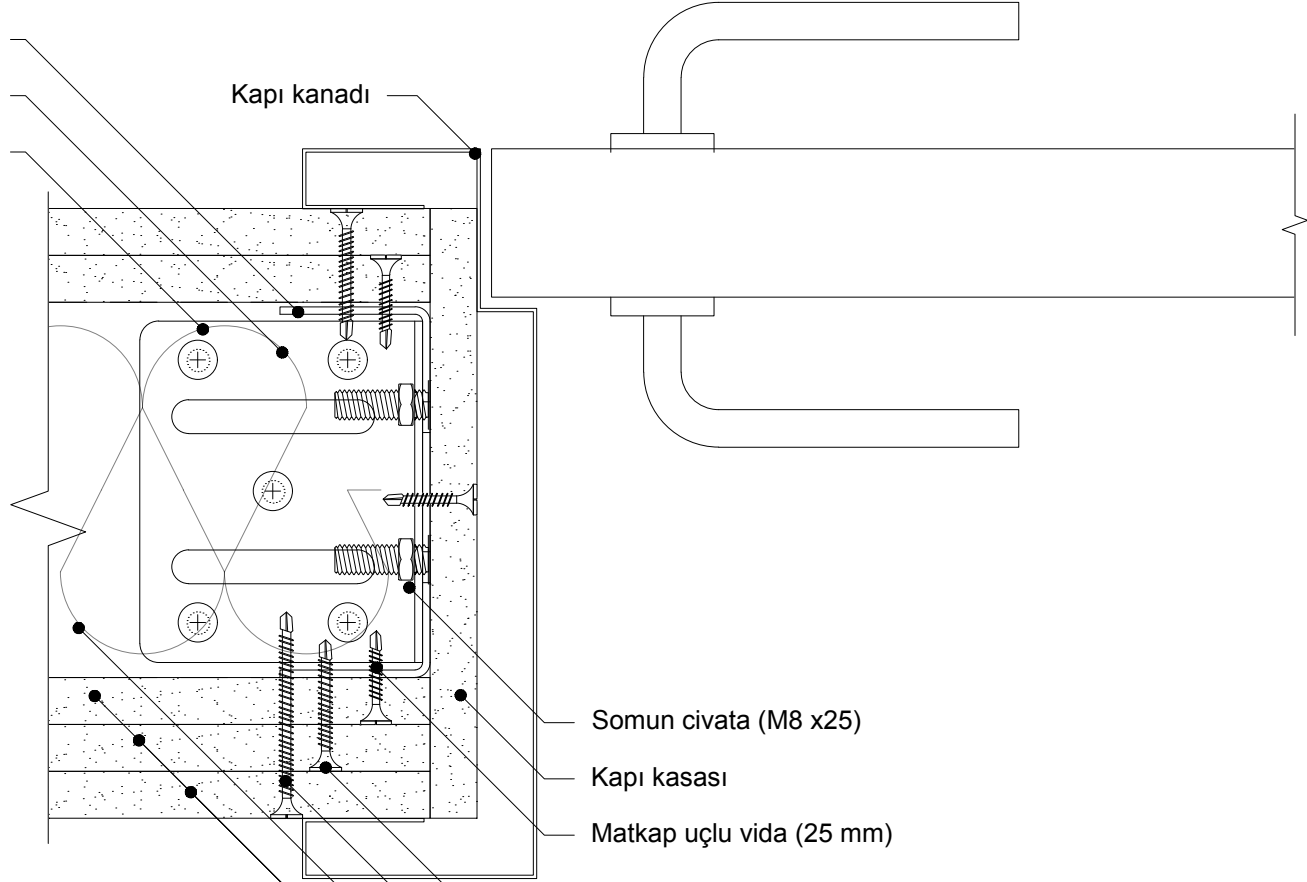
13

KDP100 Profili (40x54x40; 2 mm)

KDP L100 Braket

Dübel - Vida / Çelik dübel

Kapı kanadı



Somun civata (M8 x25)

Kapı kasası

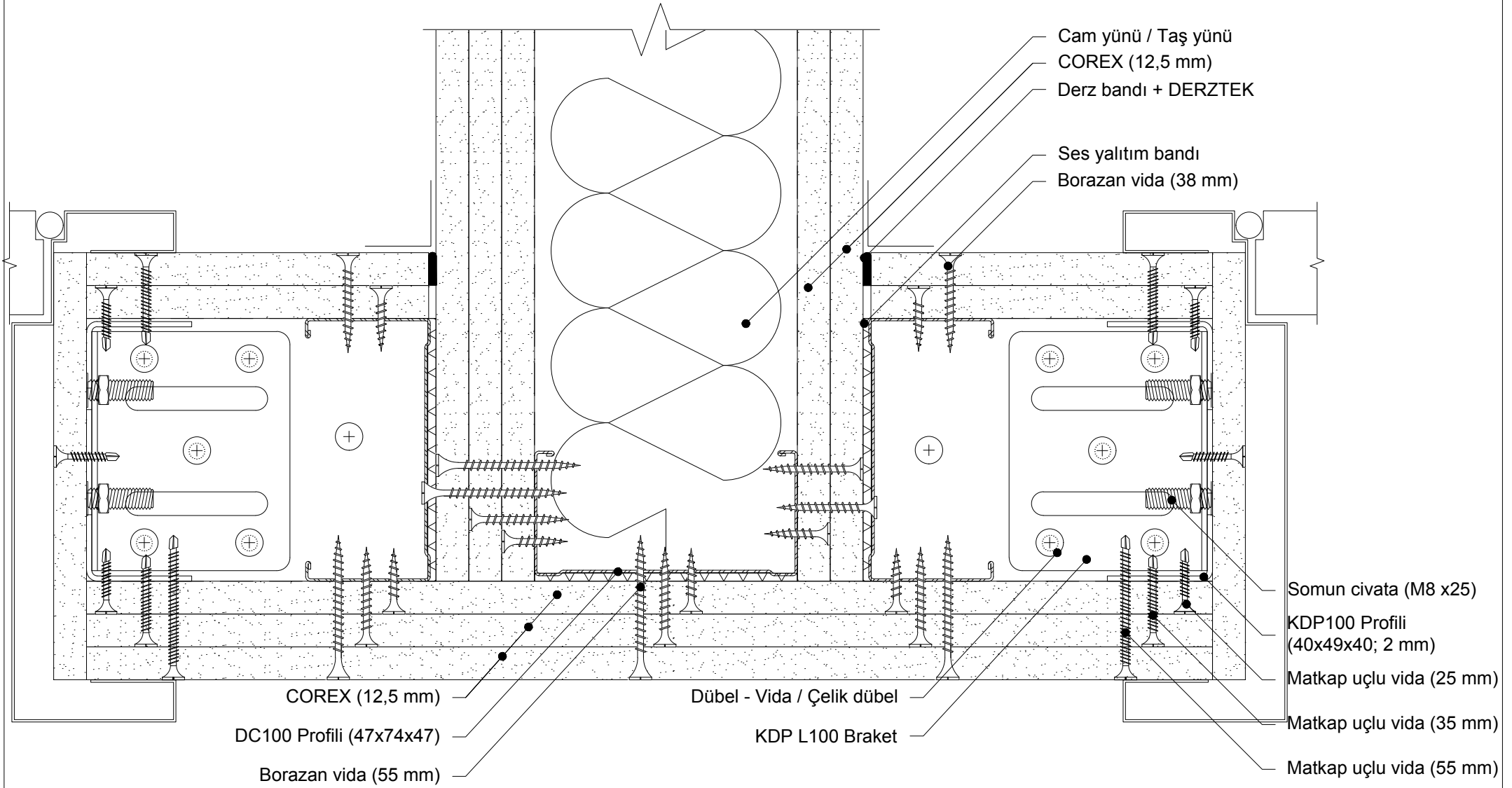
Matkap uçlu vida (25 mm)

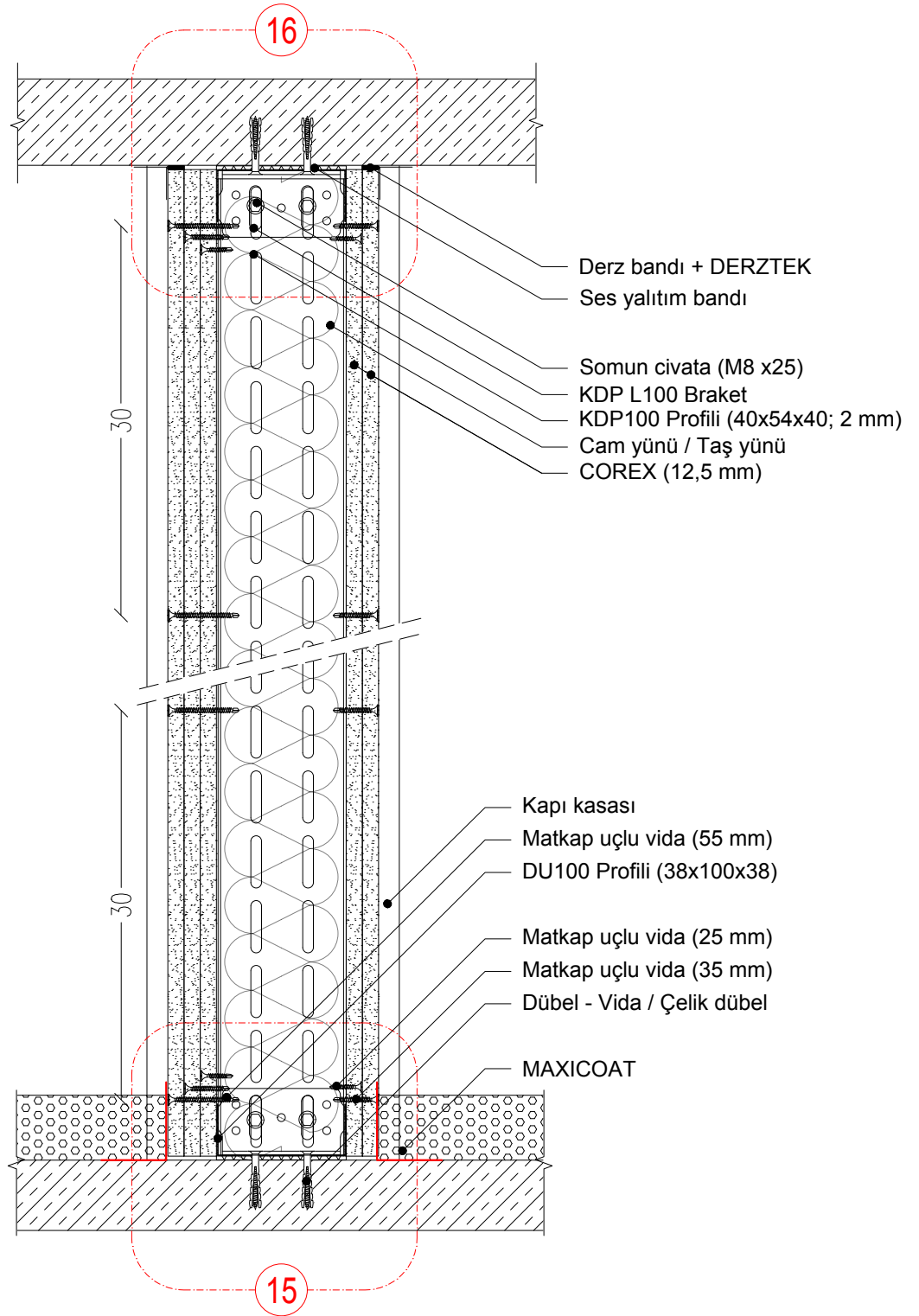
Matkap uçlu vida (35 mm)

Matkap uçlu vida (55 mm)

Cam yünü / Taş yünü

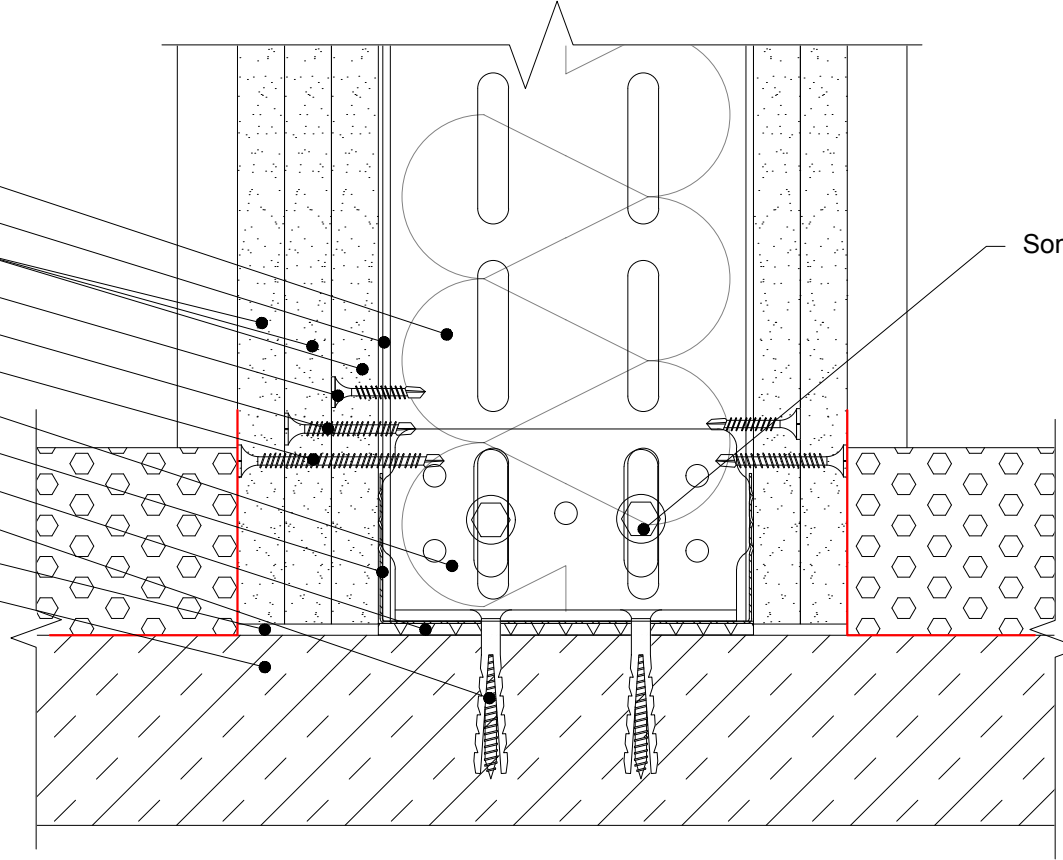
COREX (12,5 mm)





15

- Cam yünü / Taş yünü
- KDP100 Profili (40x54x40; 2 mm)
- COREX (12,5 mm)
- Matkap uçlu vida (25 mm)
- Matkap uçlu vida (35 mm)
- Matkap uçlu vida (55 mm)
- KDP L100 Braket
- DU100 Profili (38x100x38)
- Ses yalıtım bandı
- Dübel - Vida / Çelik dübel
- Derz bandı + DERZTEK
- MAXICOAT



Somun civata (M8 x25)

