

## BD 88 / 50 (CX+DC50+CX+CX)

### İÇ MEKAN KURU DUVAR SİSTEMLERİ BÖLME DUVAR

### TEK İSKELET ASİMETRİK KAT SİSTEMİ (2+1)

LOGO

MİMARLIK OFİSİNİN BİLGİLERİ

PROJE ADI:

#### DC - PROFİL

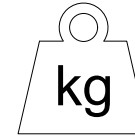
#### AKS

#### YÜKSEKLİK (h)

Yükseklik değerleri; bölme duvara etkiyen basınç 20 kgf/m<sup>2</sup> ve en fazla sehim h/360 alınarak, 12,5 mm beyaz COREX için yazılım programı ile hesaplanmıştır. (h: duvar yüksekliği)

#### SİSTEMİN ORTALAMA AĞIRLIĞI

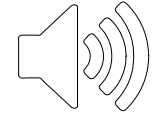
Değerler 12,5 mm beyaz COREX ve yeşil COREX için verilmiştir. Kırmızı COREX ve bordo COREX için sistem ağırlığına 7-10 kg/m<sup>2</sup> ilave edilmelidir. Ağırlığa mineral yün dahil değildir.



27 kg/m<sup>2</sup>

#### SİSTEMİN SES YALITIMI (Rw)

Insul yazılımı kullanılarak 12,5 mm beyaz COREX ile hesaplanmış bu değerler, laboratuvar testleri ile karşılaştırılarak oluşturulmuştur.



MİNERAL YÜNSÜZ 39 dB

MİNERAL YÜNLÜ 46 dB

TİPİ (mm) ET KALINLIĞI (mm)

ARALIĞI

TEK C PROFİL [

ÇİFT C PROFİL ] [

50	0,5	60	3,55	4,45
47	0,6	40	3,70	4,65
47	0,6	60	3,60	4,55
47	0,6	40	3,80	4,80

60	3,55	4,45
40	3,70	4,65
60	3,60	4,55
40	3,80	4,80

#### SİSTEMİN KARBON AYAK İZİ (kg.CO<sub>2</sub>/m<sup>2</sup>)

#### SİSTEMİN YANGIN DAYANIMI

12,5 mm COREX için geçerli olan değerlerdir. EI60 kısaltması, TS EN 13501-1'e göre; E=Bütünlük ve I=Yalıtım cinsinden 60 dakika yangın dayanımını belirtmektedir.



Beyaz COREX

Yeşil COREX

Kırmızı COREX

Bordo COREX

Premium COREX

A1 COREX

A Alçı levha

H1 / H2 Su emme oranı azaltılmış alçı levha

F Yangın dayanımı artırılmış alçı levha

FH1 / FH2 Yangın dayanımı artırılmış ve su emme oranı azaltılmış alçı levha

DFH2IR Yüzey sertliği artırılmış alçı levha

GM - F - R A1 sınıfı yanmaz alçı levha

EI30

EI30

EI60

EI60

EI60

EI60



safe4fire  
by efectis

EPD

S-P-00796



#### TARİF

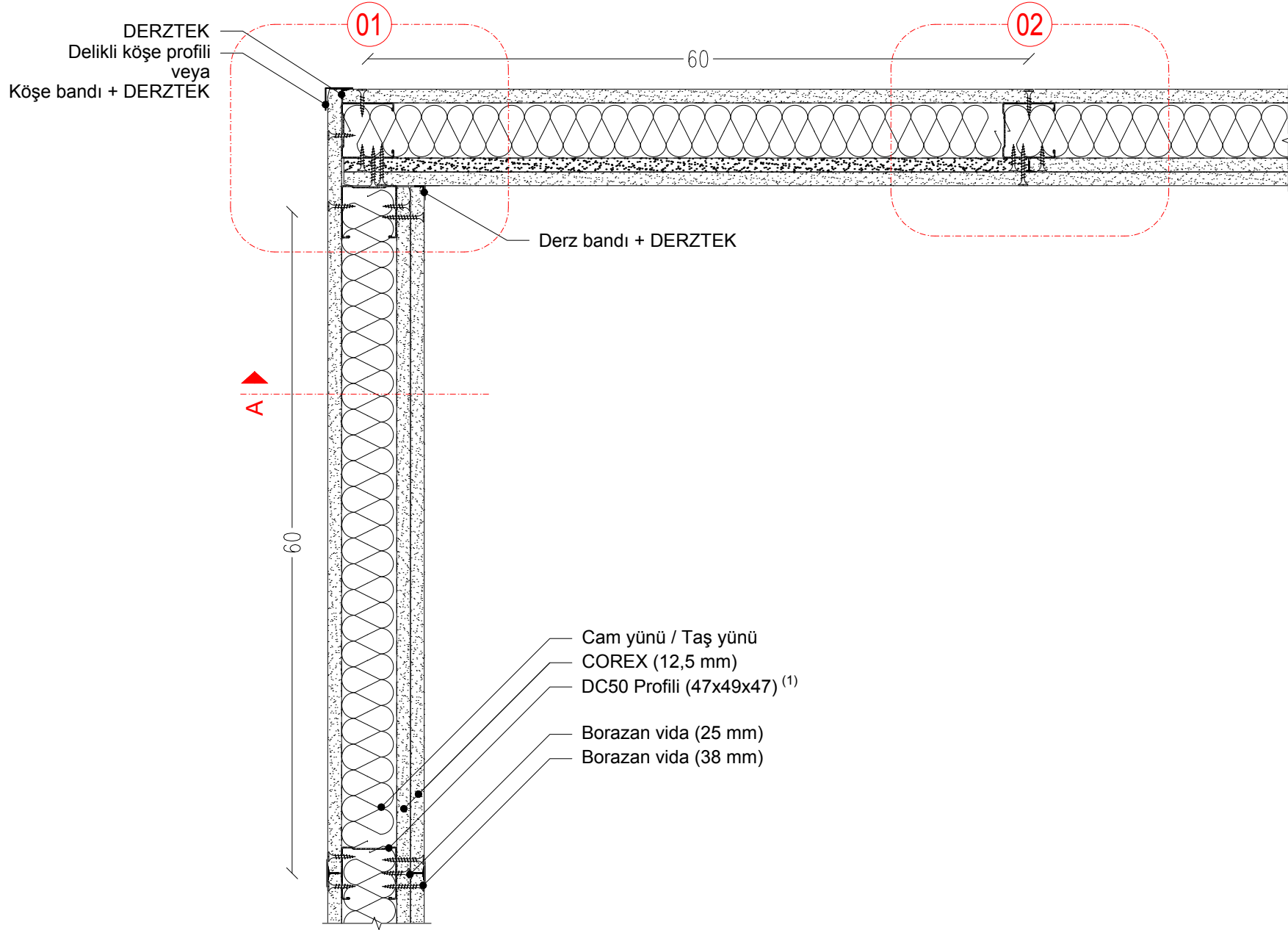
Projesine ve detay çizimlerine göre; TS EN 14195'e uygun galvanizli çelik sacdan COREX duvar U (DU50) ve COREX duvar C profillerinin (DC50) hazırlanması, DU50 ve yan duvarlara tutturulacak DC50 profillerinin altına ses yalıtım bandı yapıştırılması, DU50 profillerinin plastik dübel ve vida kullanılarak en fazla 60 cm aralıklarla taban ve tavana sabitlenmesi, DC50 profillerinin kat yüksekliğinden 1 cm kısa kesilmesi, DC50 profillerinin 60 cm (veya 40 cm) aralıklarla DU50 profillerinin arasına geçirilmesi, TS EN 520'ye uygun İK 12,5 mm COREX alçı levhaların DU50 ve DC50 profillerine; Çift kat COREX olan yüzeyde 25'lik borazan vida aralıkları en fazla 75 cm, 38'lik borazan vida aralıkları en fazla 30 cm olacak şekilde ve tek kat COREX olan yüzeyde 25'lik borazan vida aralıkları en fazla 30 cm olacak şekilde sabitlenmesi, DERZTEK derz dolgu alçısı ile 3 mm 'den fazla boşluklara ön dolgu yapılması, vida başlarının DERZTEK derz dolgu alçısıyla kapatılması, kendinden yapışkanlı cam elyaf derz bandının COREX ek yerlerine yapıştırılması, bant üzerine DERZTEK derz dolgu alçısı uygulanması suretiyle bölme duvar tamamlanır.

TARİH: 28.02.2018

ÖLÇEK: 1/5 & 1/2

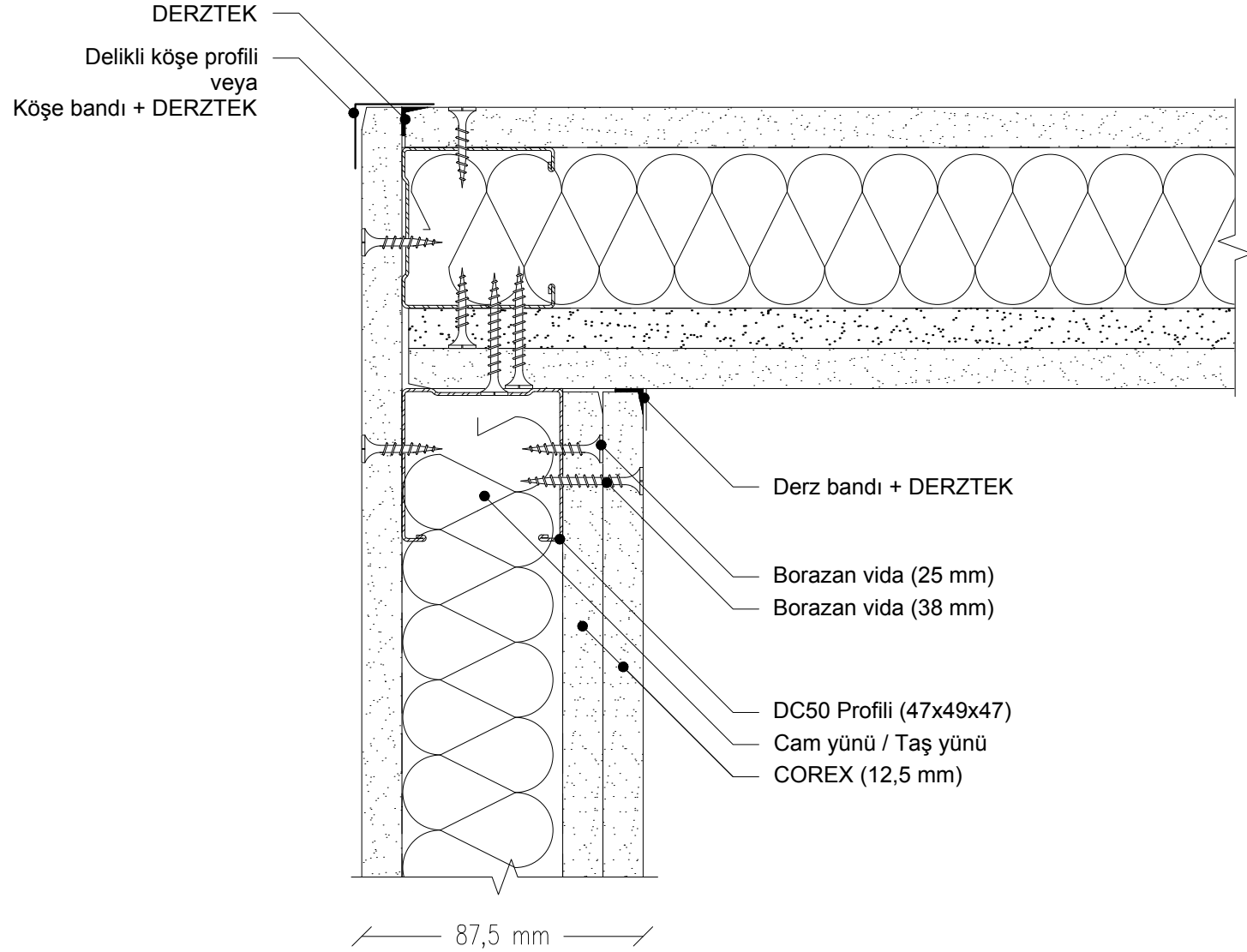
REVİZYON: REV 01

FIRMAMIZ HERHANGİ BİR ÜRÜNÜ ÖNCEDEN HABER VERMEKSİZİN ÜRETİMDEN KALDIRILABİLİR VEYA YENİ BİR ÜRÜNÜ ÜRETİP EKLEYEBİLİR. ÜRÜN ÖZELLİKLERİNİ VE SİSTEM PERFORMANSLARININ UYGULAMAYA İLİŞKİN YÖNTEMLERİNİ GEREKLİ GÖRDÜĞÜ DURUMLARDA DEĞİŞTİRME HAKKINI SAKLI TUTAR. DEĞİŞİKLİKLERİN İZLENMESİ KULLANICILARIN YETKİ VE SORUMLULUĞUNDADIR.

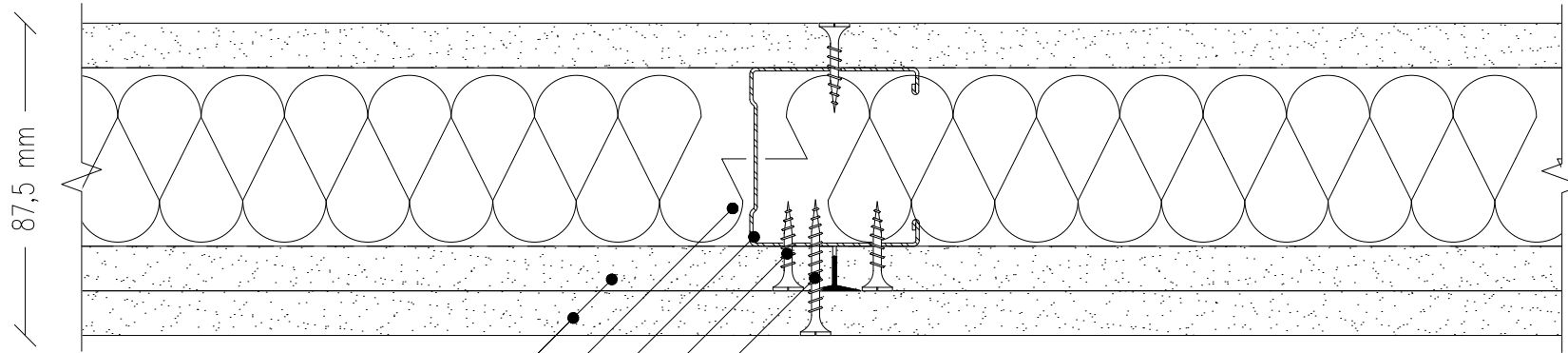


1. Duvar yüksekliğine, COREX üzerine yapılacak kaplamanın (seramik, mermer, vb.) cinsine göre DC profil aks aralığı 40 cm'ye düşürülmelidir.

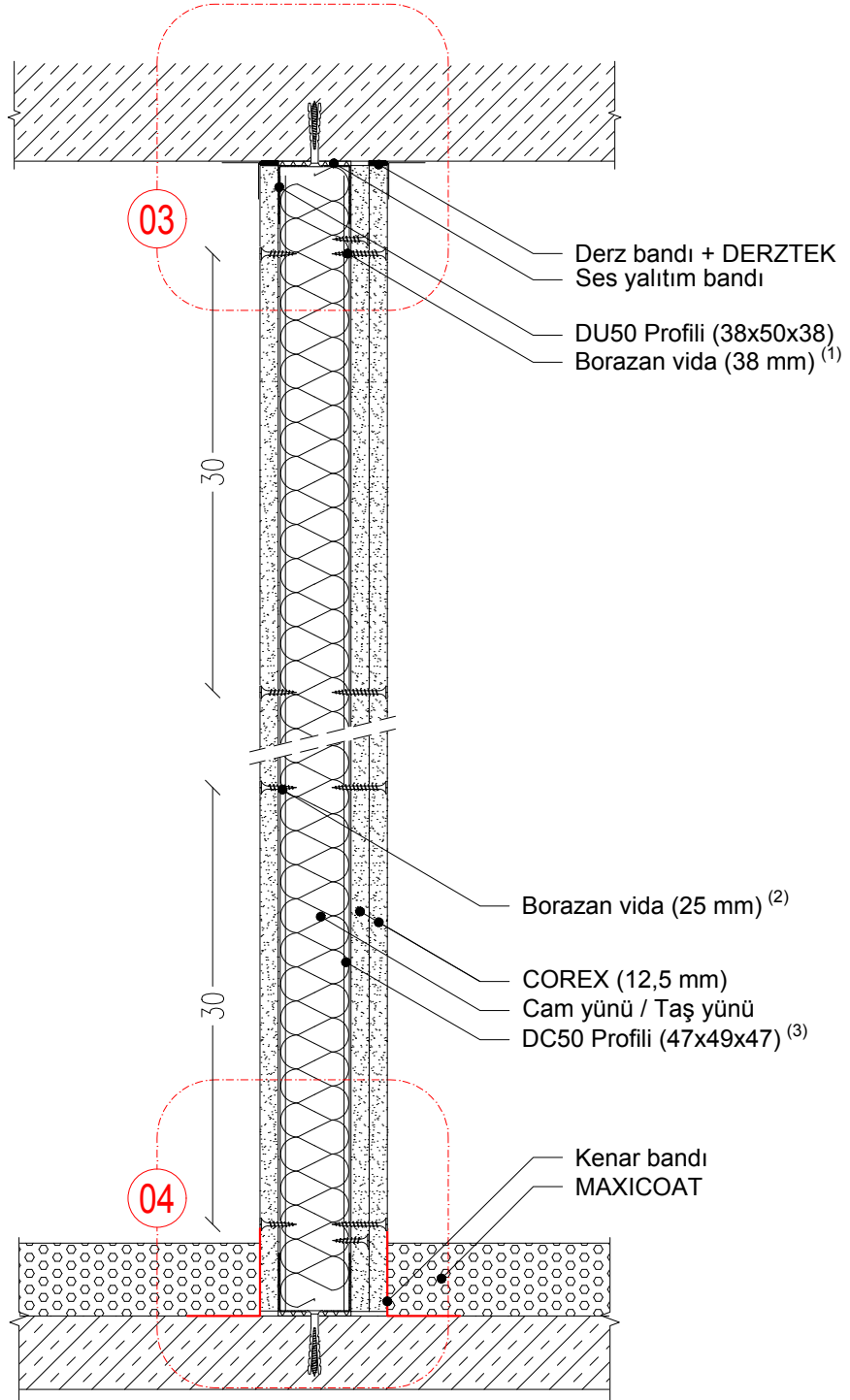
01



02

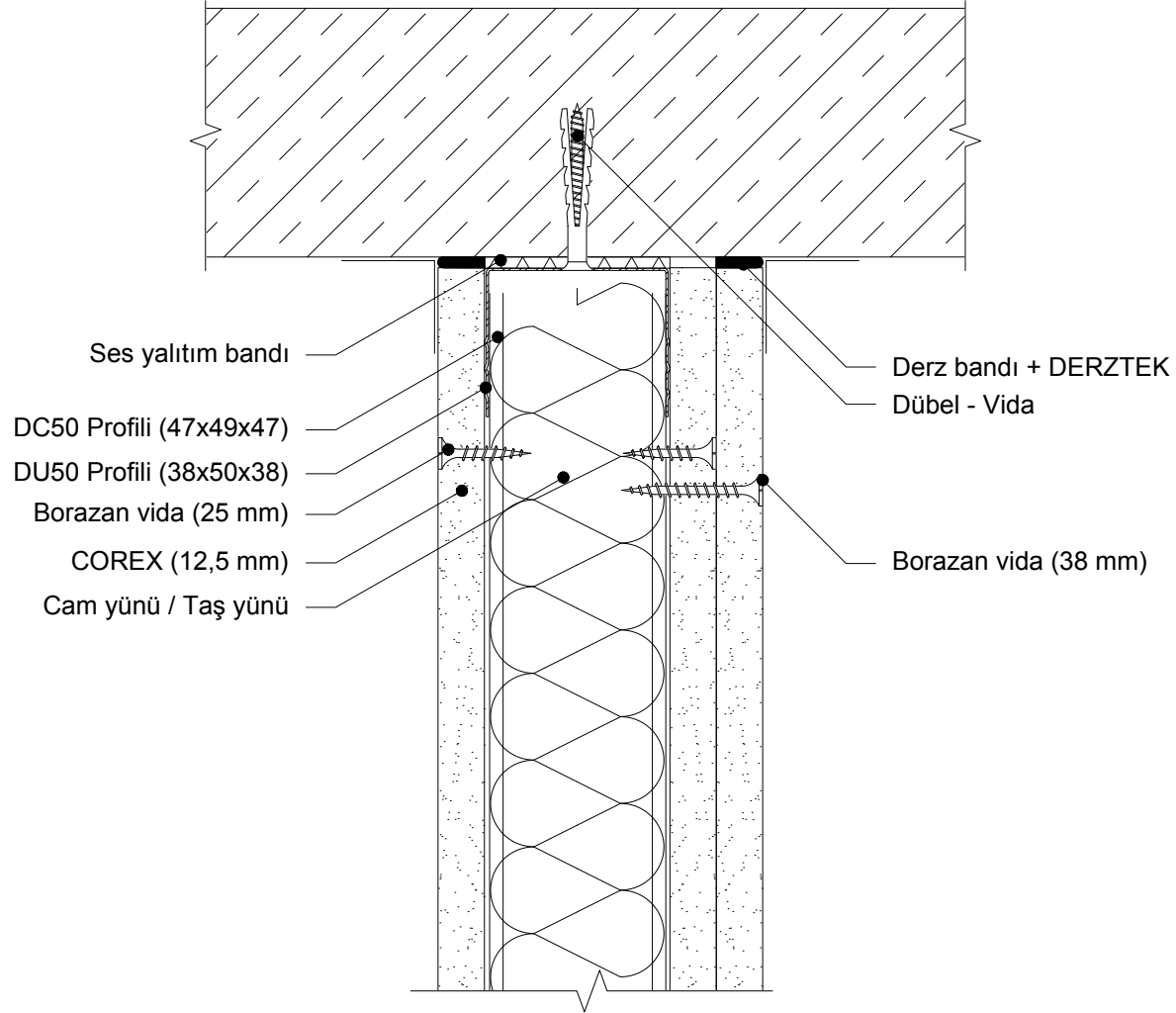


- COREX (12,5 mm)
- Cam yünü / Taş yünü
- DC50 profili (47X49X47)
- Borazan vida (25 mm)
- Borazan vida (38 mm)



1. Çift kat COREX olan yüzeyde 25'lik borazan vida aralıkları en fazla 75 cm ve 38'lik borazan vida aralıkları en fazla 30 cm olmalıdır.
2. Tek kat COREX olan yüzeyde 25'lik borazan vida aralıkları en fazla 30 cm olmalıdır.
3. DC Profili tavan yüksekliğinden 1 cm kısa kesilmelidir.

03



Ses yalıtım bandı

DC50 Profili (47x49x47)

DU50 Profili (38x50x38)

Borazan vida (25 mm)

COREX (12,5 mm)

Cam yünü / Taş yünü

Derz bandı + DERZTEK

Dübel - Vida

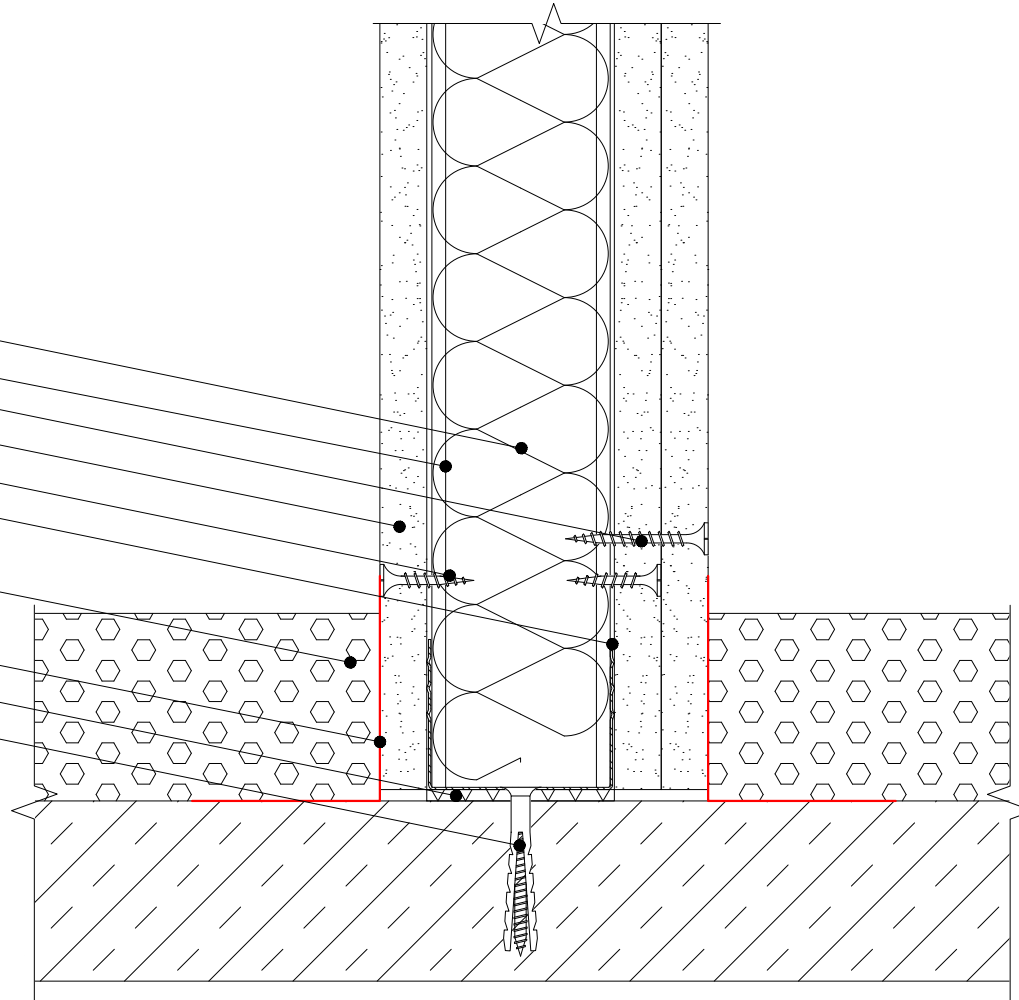
Borazan vida (38 mm)

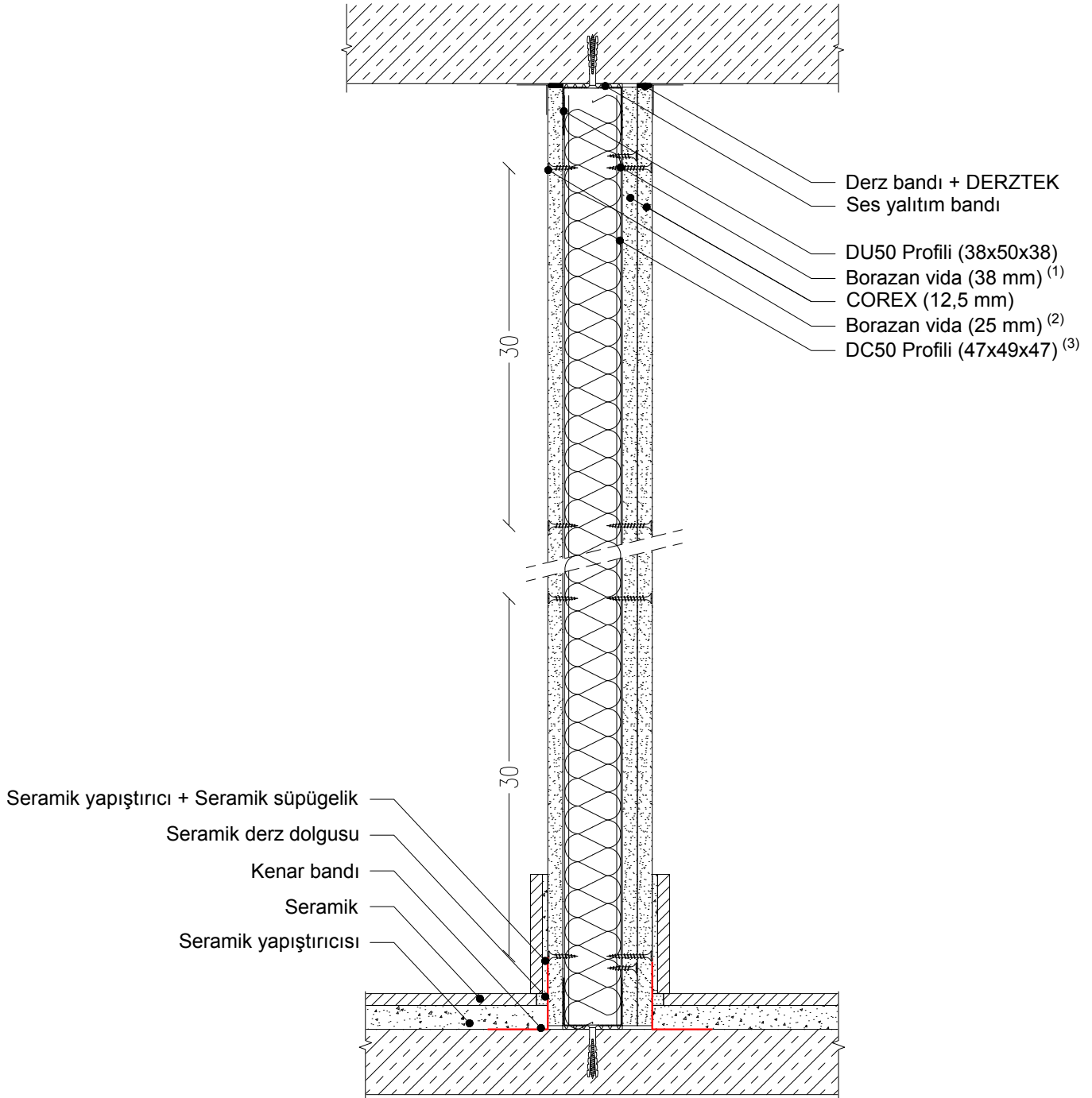
04

Cam yünü / Taş yünü  
DC50 Profili (47x49x47)  
Borazan vida (38 mm)  
COREX (12,5 mm)  
Borazan vida (25 mm)  
DU50 Profili (38x50x38)

MAXICOAT

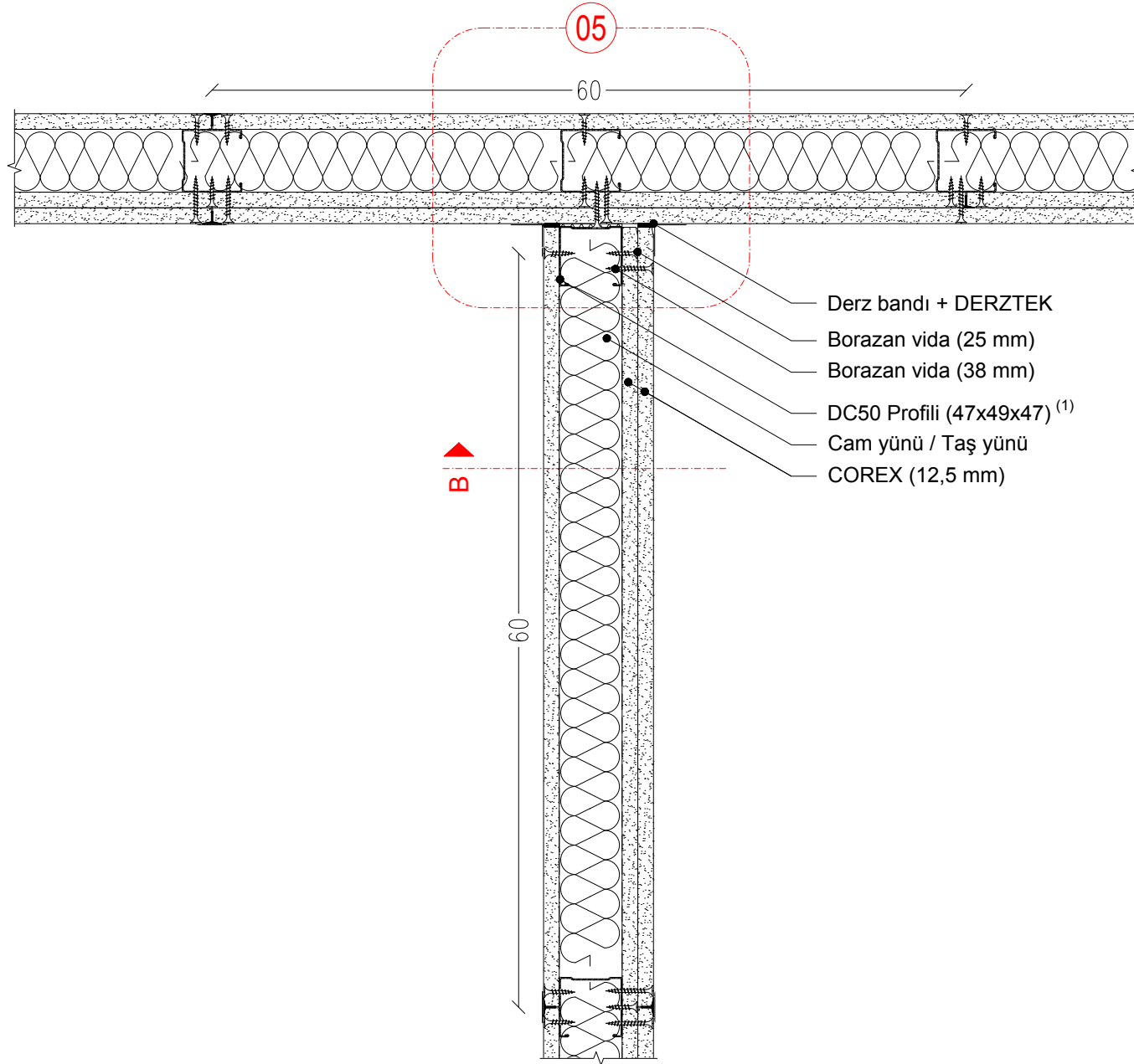
Kenar bandı  
Ses yalıtım bandı  
Dübel - Vida





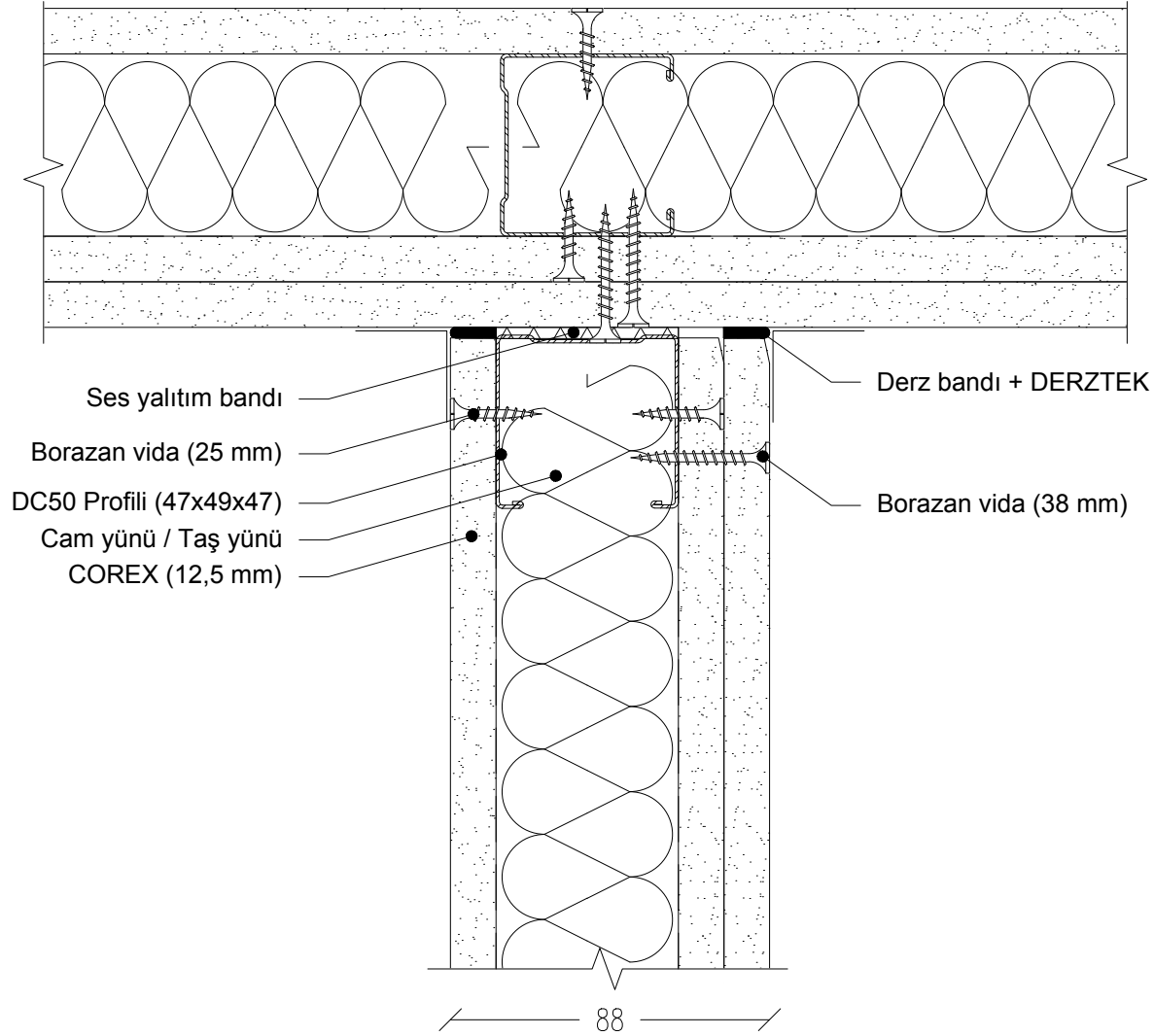
1. Çift kat COREX olan yüzeyde 25'lik borazan vida aralıkları en fazla 75 cm ve 38'lik borazan vida aralıkları en fazla 30 cm olmalıdır.
2. Tek kat COREX olan yüzeyde 25'lik borazan vida aralıkları en fazla 30 cm olmalıdır.
3. DC Profili tavan yüksekliğinden 1 cm kısa kesilmelidir.

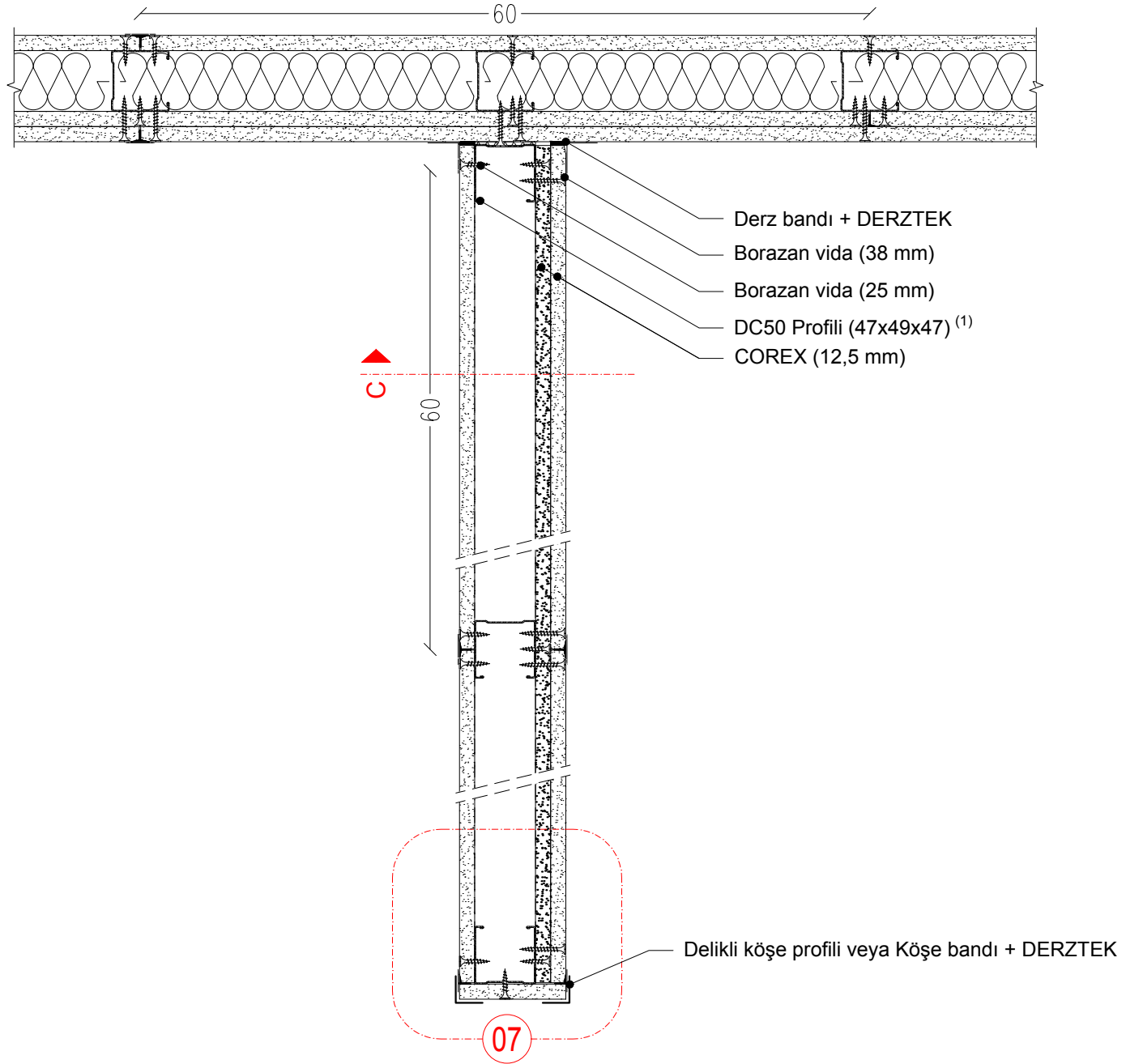




1. Duvar yüksekliğine, COREX üzerine yapılacak kaplamanın (seramik, mermer, vb.) cinsine göre DC profil aks aralığı 40 cm'ye düşürülmelidir.

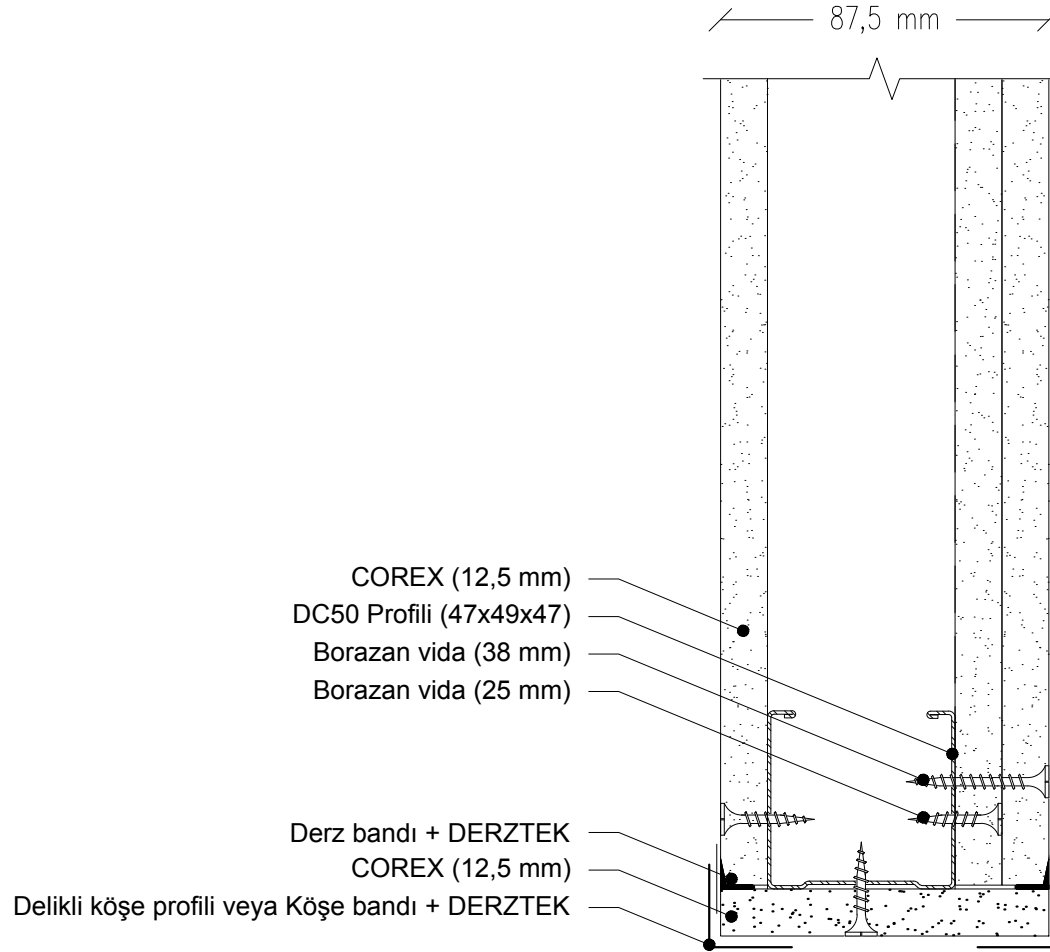
05

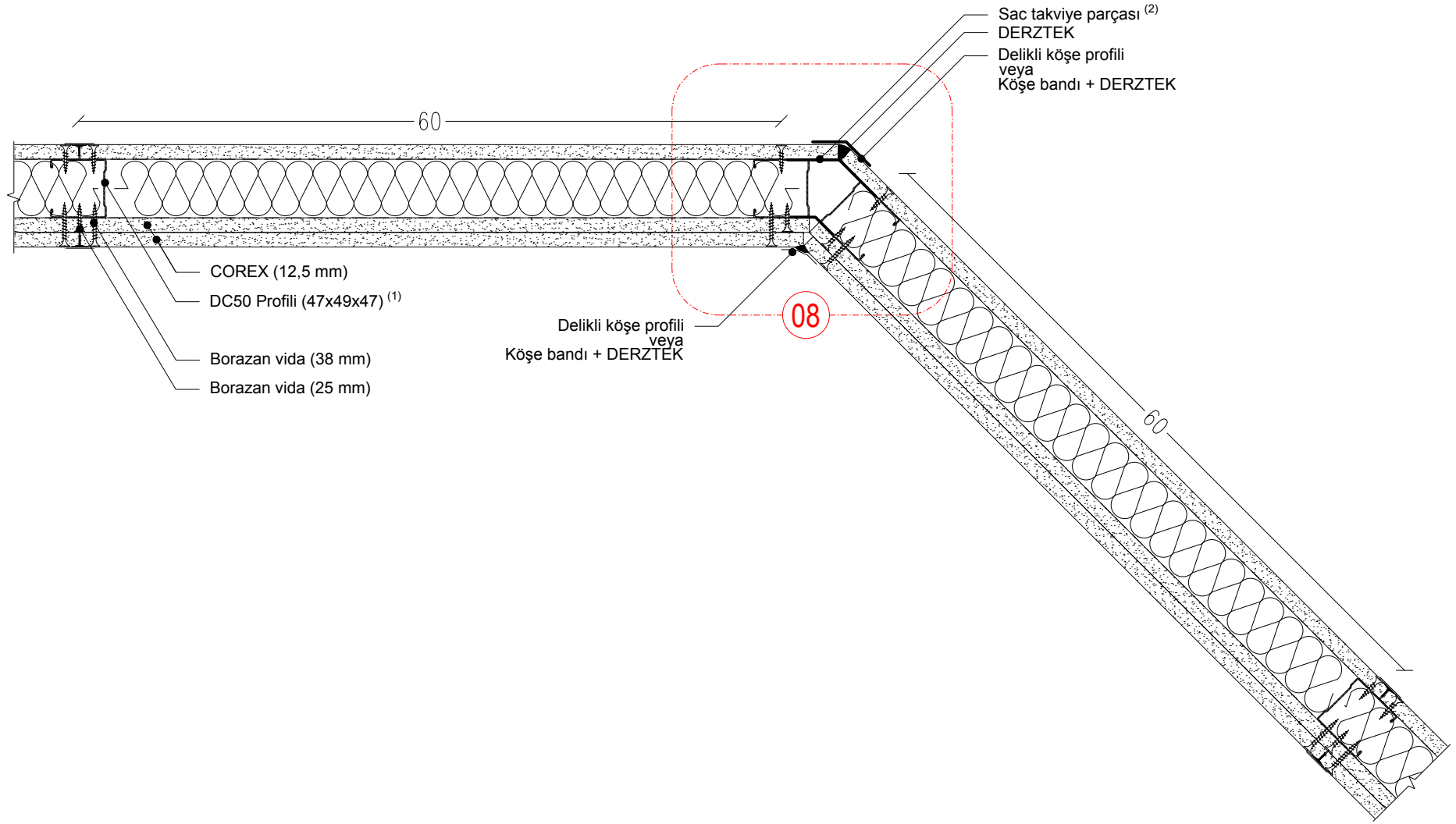




1. Duvar yüksekliğine, COREX üzerine yapılacak kaplamanın (seramik, mermer, vb.) cinsine göre DC profil aks aralığı 40 cm'ye düşürülmelidir.

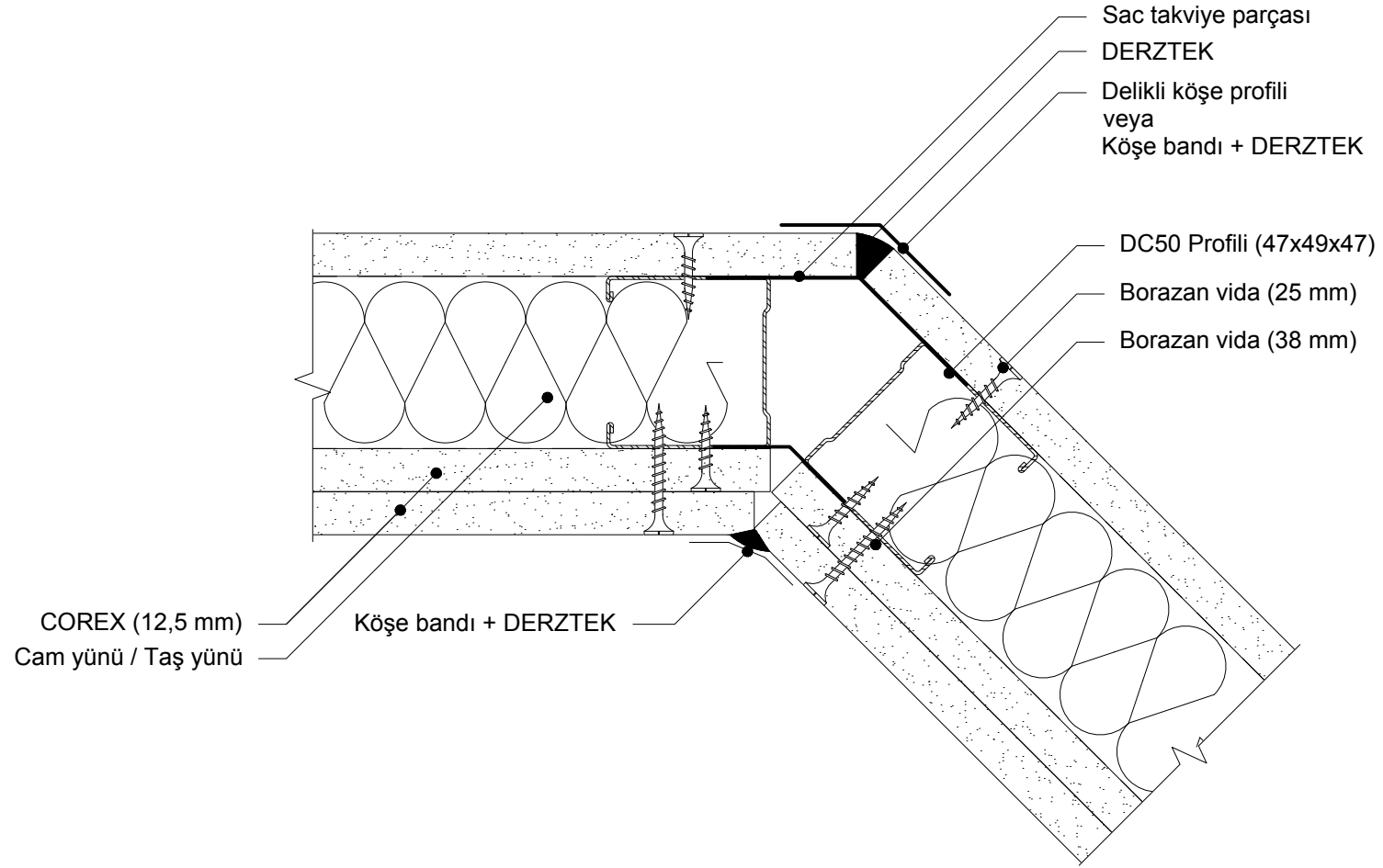
07

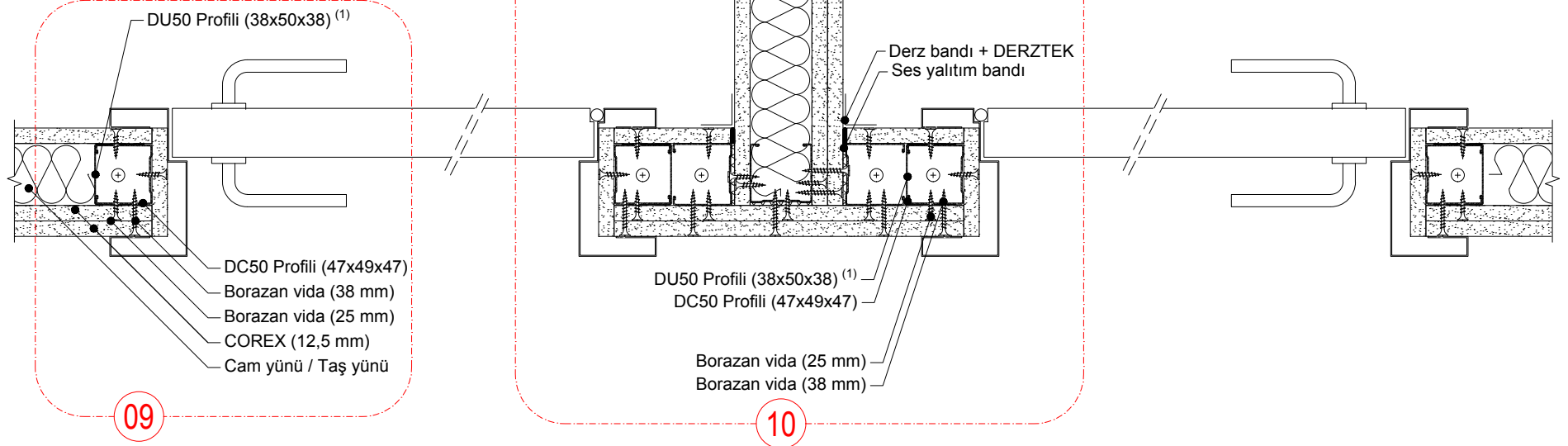




1. Duvar yüksekliğine, COREX üzerine yapılacak kaplamanın (seramik, mermer, vb.) cinsine göre DC profil aks aralığı 40 cm'ye düşürülmelidir.
2. Her 125 cm'de yüksekliği 20 cm kanat uzunluğu 7,5 cm olan sac takviye parçası perçinlenmesi önerilir.

08





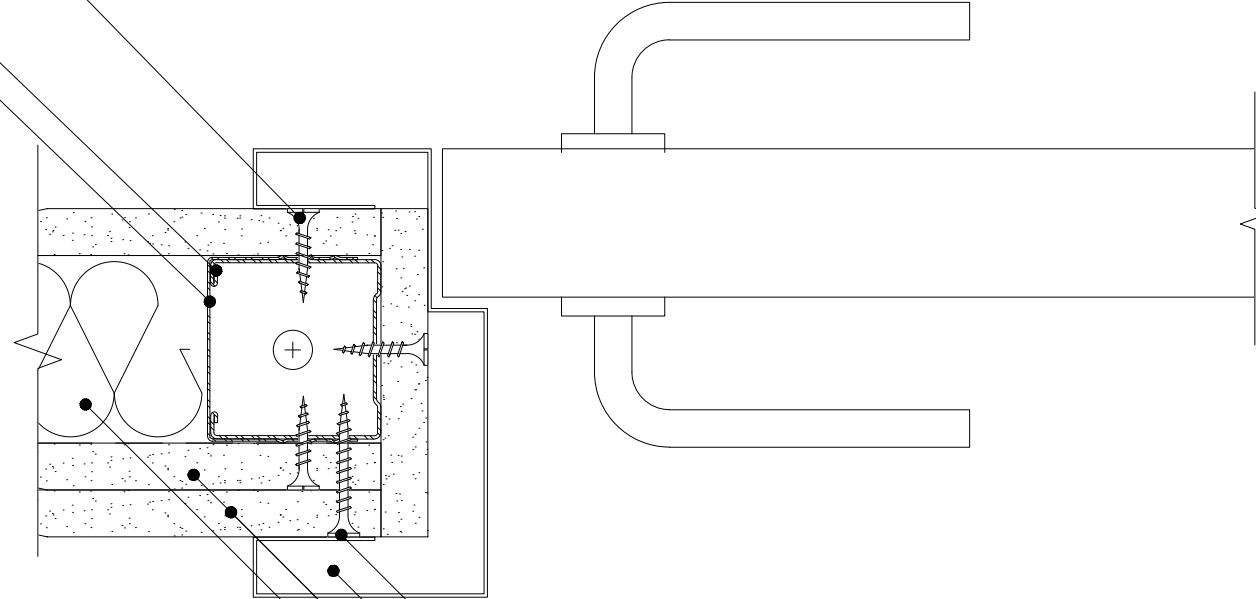
1. Kapı darbelerinden korumak amacıyla DU profil, DC Profili kaplayacak şekilde yerleştirilmelidir.

09

Borazan vida (25 mm)

DC50 Profili (47x49x47)

DU50 Profili (38x50x38)



Borazan vida (38 mm)

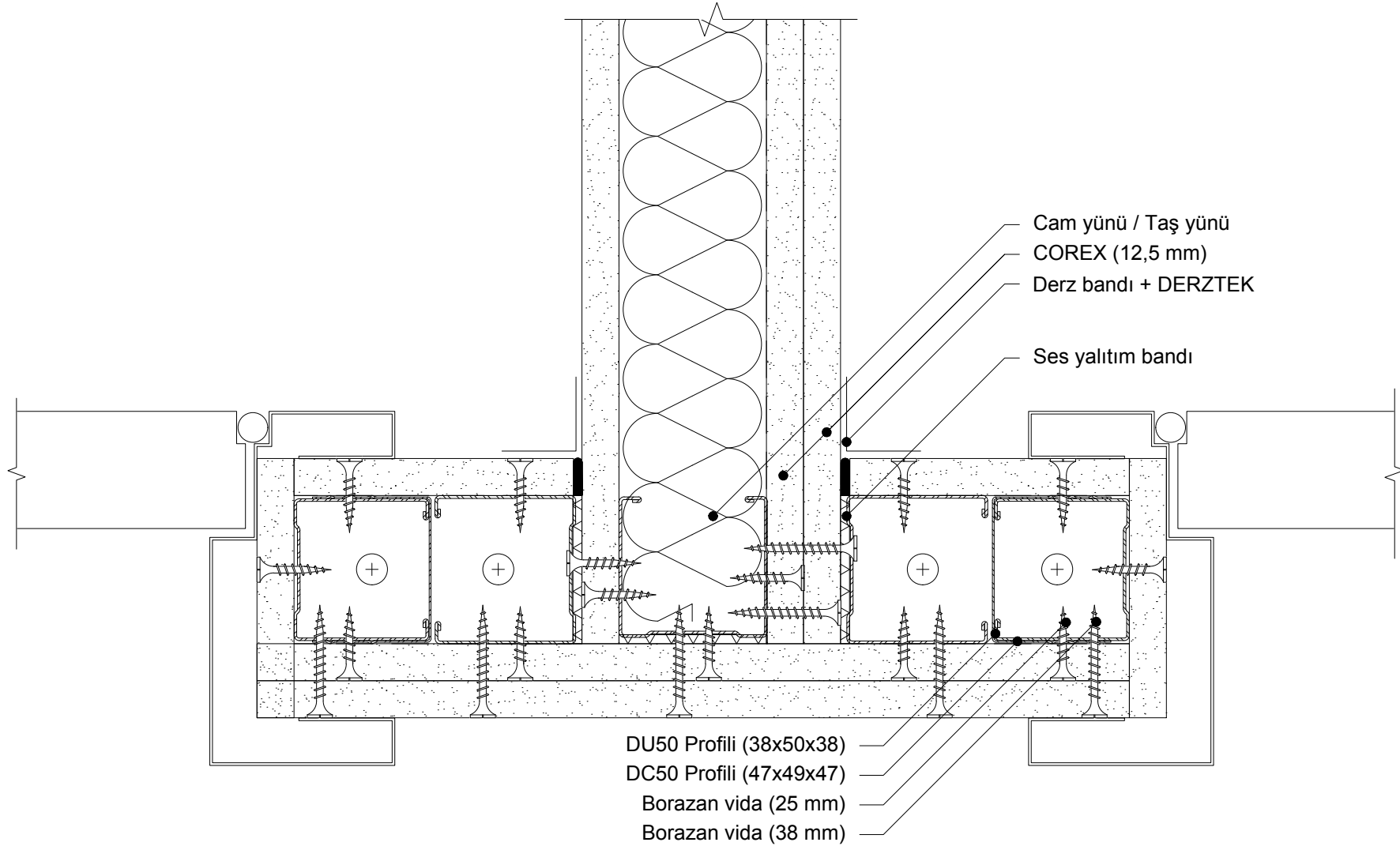
Kapı Kasası

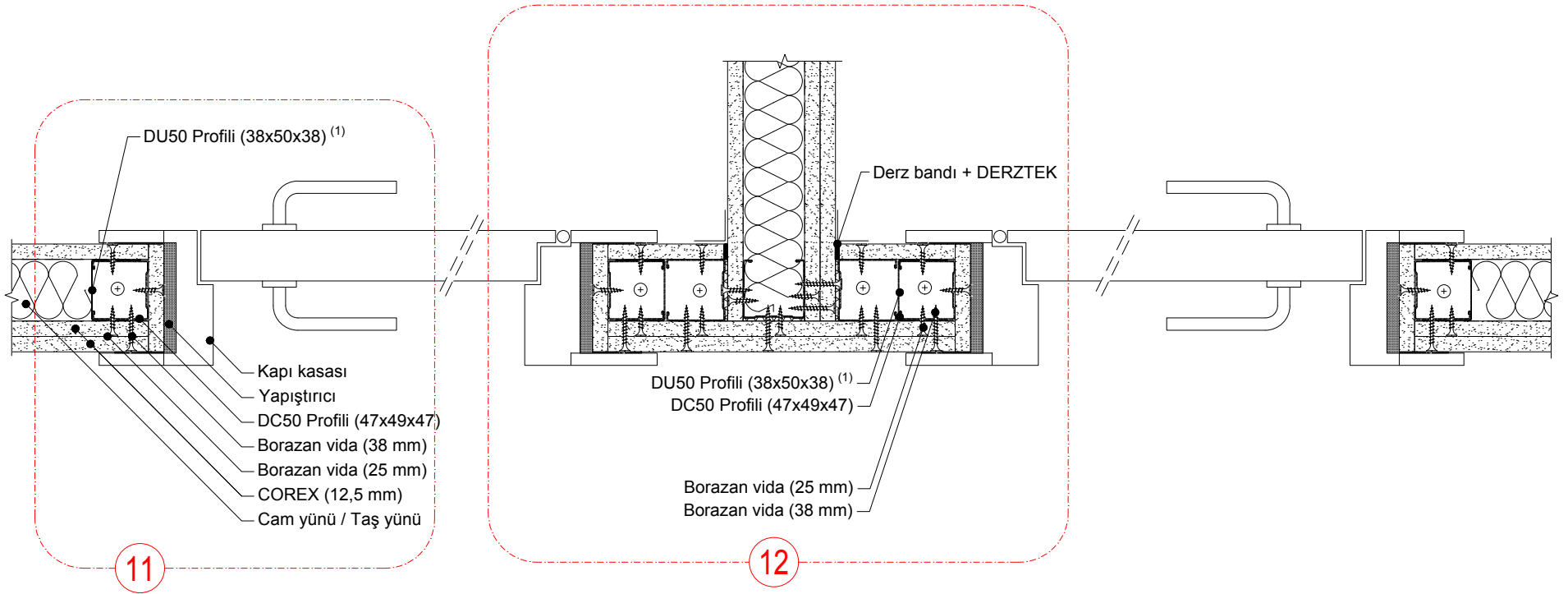
COREX (12,5 mm)

Cam yünü / Taş yünü



10





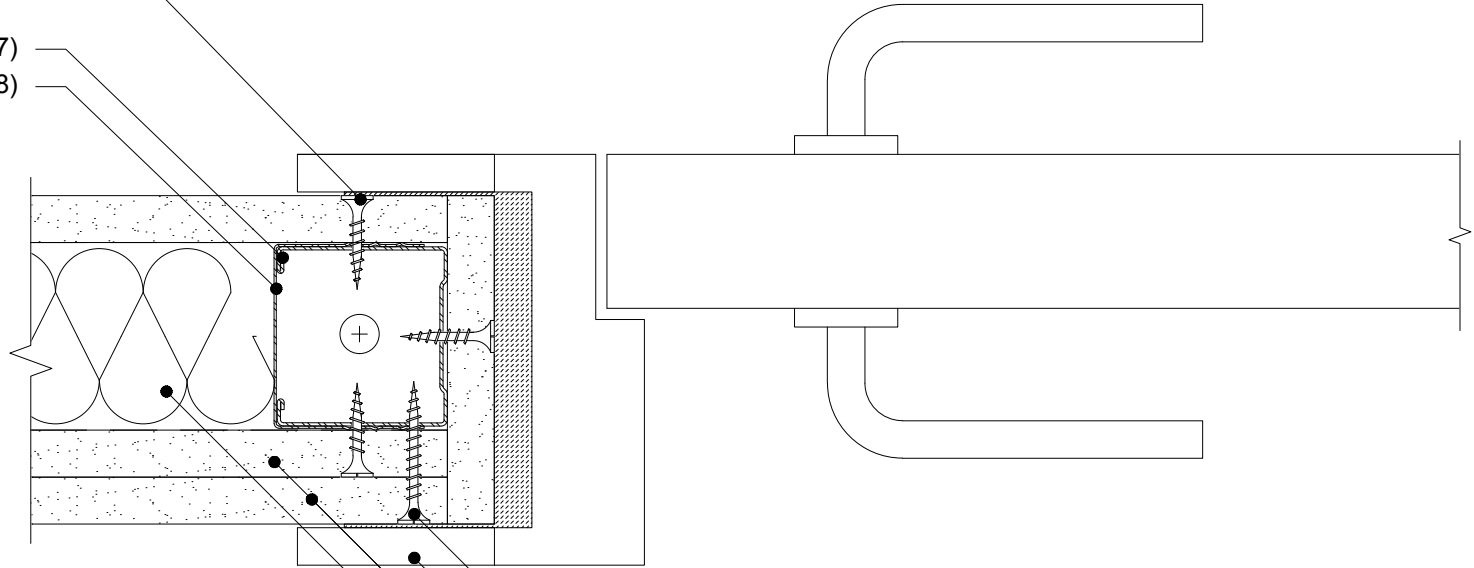
1. Kapı darbelerinden korumak amacıyla DU profil, DC Profili kaplayacak şekilde yerleştirilmelidir.

11

Borazan vida (25 mm)

DC50 Profili (47x49x47)

DU50 Profili (38x50x38)

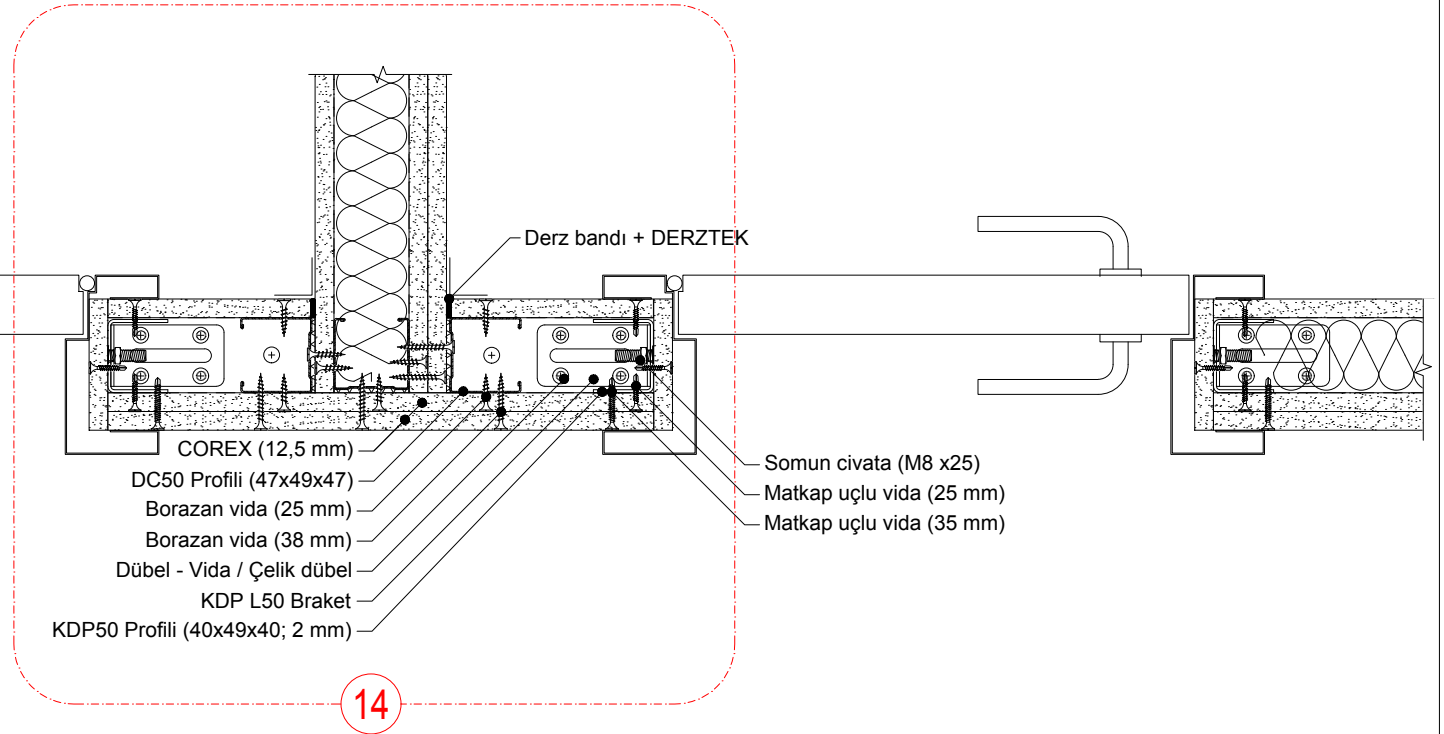
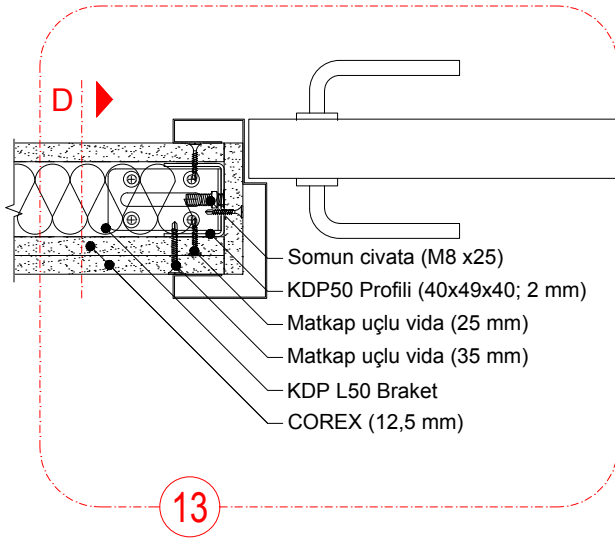


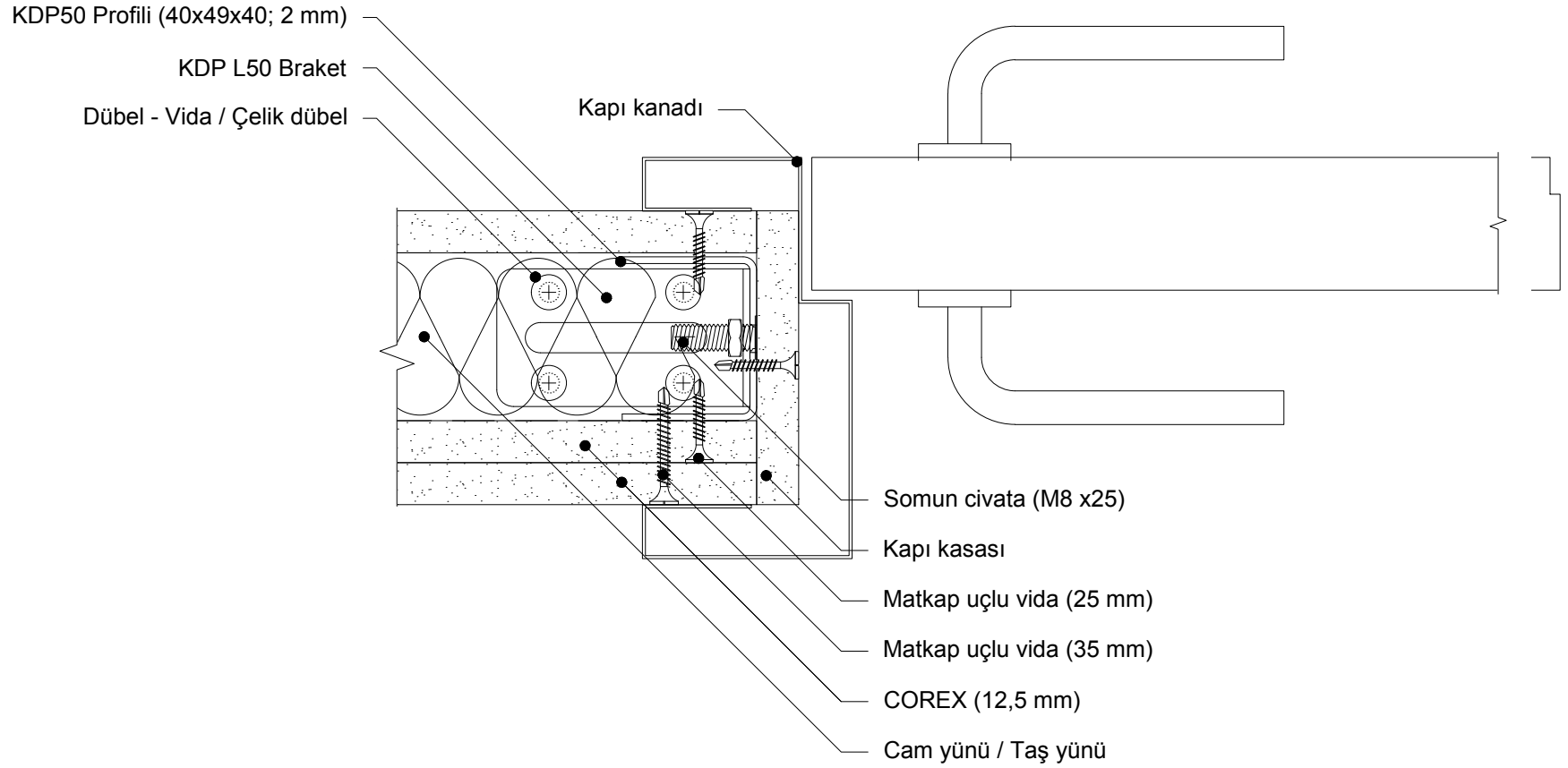
Borazan vida (38 mm)

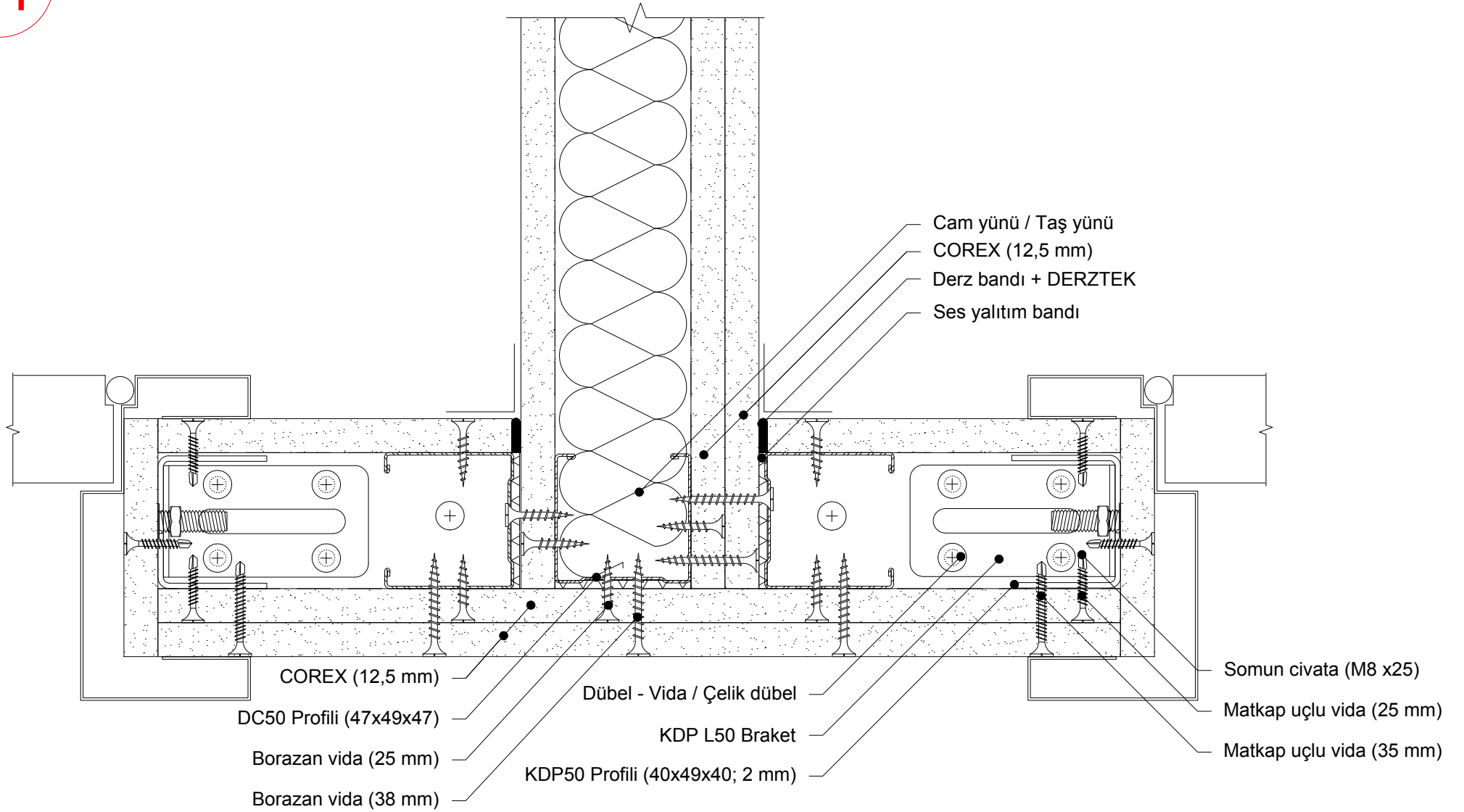
Kapı Kasası

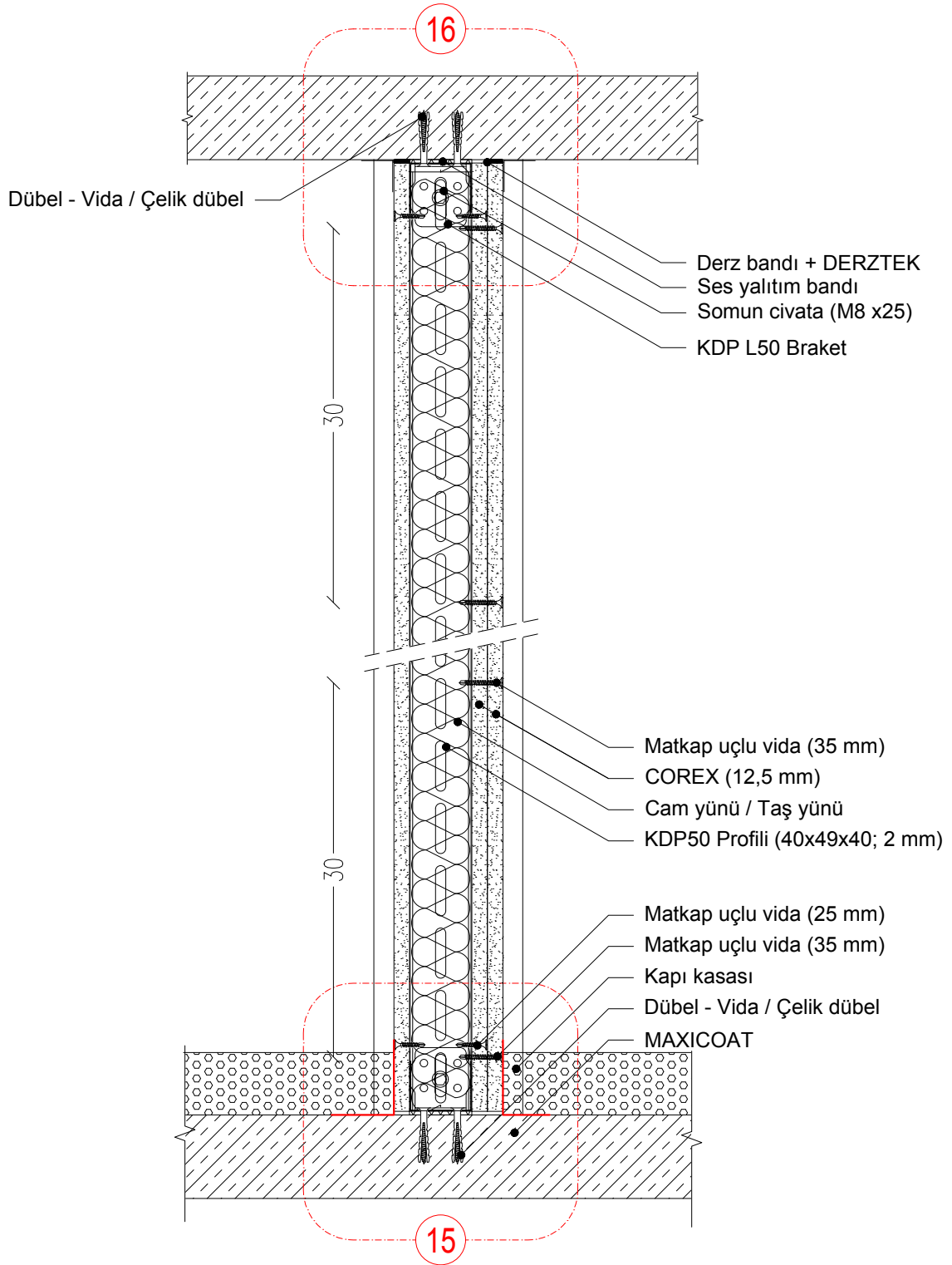
COREX (12,5 mm)

Cam yünü / Taş yünü









15

