

## BD 100 / 50 (CX+CX+DC50+CX+CX)

### İÇ MEKAN KURU DUVAR SİSTEMLERİ BÖLME DUVAR TEK İSKELET SİSTEM

LOGO

MİMARLIK OFİSİNİN BİLGİLERİ

PROJE ADI:

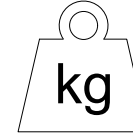
#### DC - PROFİL

#### AKS

#### YÜKSEKLİK (h)

Yükseklik değerleri; bölme duvara etkiyen basınç 20 kgf/m<sup>2</sup> ve en fazla sehim h/360 alınarak, 12,5 mm beyaz COREX için yazılım programı ile hesaplanmıştır. (h:duvar yüksekliği)

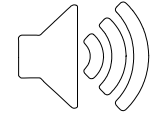
**SİSTEMİN ORTALAMA AĞIRLIĞI**  
Değerler 12,5 mm beyaz COREX ve yeşil COREX için verilmiştir. Kırmızı COREX ve bordo COREX için sistem ağırlığına 9 kg/m<sup>2</sup> ilave edilmelidir. Ağırlıklara mineral yün dahil değildir.



**35 kg/m<sup>2</sup>**

#### SİSTEMİN SES YALITIMI (Rw)

Insul yazılımı kullanılarak 12,5 mm beyaz COREX ile hesaplanmış bu değerler, laboratuvar testleri ile karşılaştırılarak oluşturulmuştur.



**MİNERAL YÜNSÜZ 42 dB**

**MİNERAL YÜNLÜ 51 dB**

#### SİSTEMİN KARBON AYAK İZİ (kg.CO<sub>2</sub>/m<sup>2</sup>)

#### SİSTEMİN YANGIN DAYANIMI

12,5 mm COREX için geçerli olan değerlerdir. EI60 kısaltması, TS EN 13501-1'e göre; E=Bütünlük ve I=Yalıtım cinsinden 60 dakika yangın dayanımını belirtmektedir.



Beyaz COREX	Yeşil COREX	Kırmızı COREX	Bordo COREX	Premium COREX	A1 COREX
A	H1 / H2	F	FH1 / FH2	DFH2IR	GM - F - R
Alçı levha	Su emme oranı azaltılmış alçı levha	Yangın dayanımı artırılmış alçı levha	Yangın dayanımı artırılmış ve su emme oranı azaltılmış alçı levha	Yüzey sertliği artırılmış alçı levha	A1 sınıfı yanmaz alçı levha
EI60	EI60	EI120	EI120	EI120	EI120



**safe4fire**  
by efectis

**EPD**  
S-P-00796



#### TARİF

Projesine ve detay çizimlerine göre; TS EN 14195'e uygun galvanizli çelik sacdan COREX duvar U (DU50) ve COREX duvar C profillerinin (DC50) hazırlanması, DU50 ve yan duvarlara tutturulacak DC50 profillerinin altına ses yalıtım bandı yapıştırılması, DU50 profillerinin plastik dübel ve vida kullanılarak en fazla 60 cm aralıklarla taban ve tavana sabitlenmesi, DC50 profillerinin kat yüksekliğinden 1 cm kısa kesilmesi, DC50 profillerinin 60 cm (veya 40 cm) aralıklarla DU50 profillerinin arasına geçirilmesi, TS EN 520'ye uygun İK 12,5 mm COREX alçı levhaların DU50 ve DC50 profillerine ilk kat 25 mm'lik borazan vidalarla en fazla 75 cm aralıklarla; ikinci kat COREX'in 38 mm'lik borazan vidalarla en fazla 30 aralıklarla sabitlenmesi, DERZTEK derz dolgu alçısı ile 3 mm 'den fazla boşluklara ön dolgu yapılması, vida başlarının DERZTEK derz dolgu alçısıyla kapatılması, kendinden yapışkanlı cam elyaf derz bandının COREX ek yerlerine yapıştırılması, bant üzerine DERZTEK derz dolgu alçısı uygulanması suretiyle bölme duvar tamamlanır.

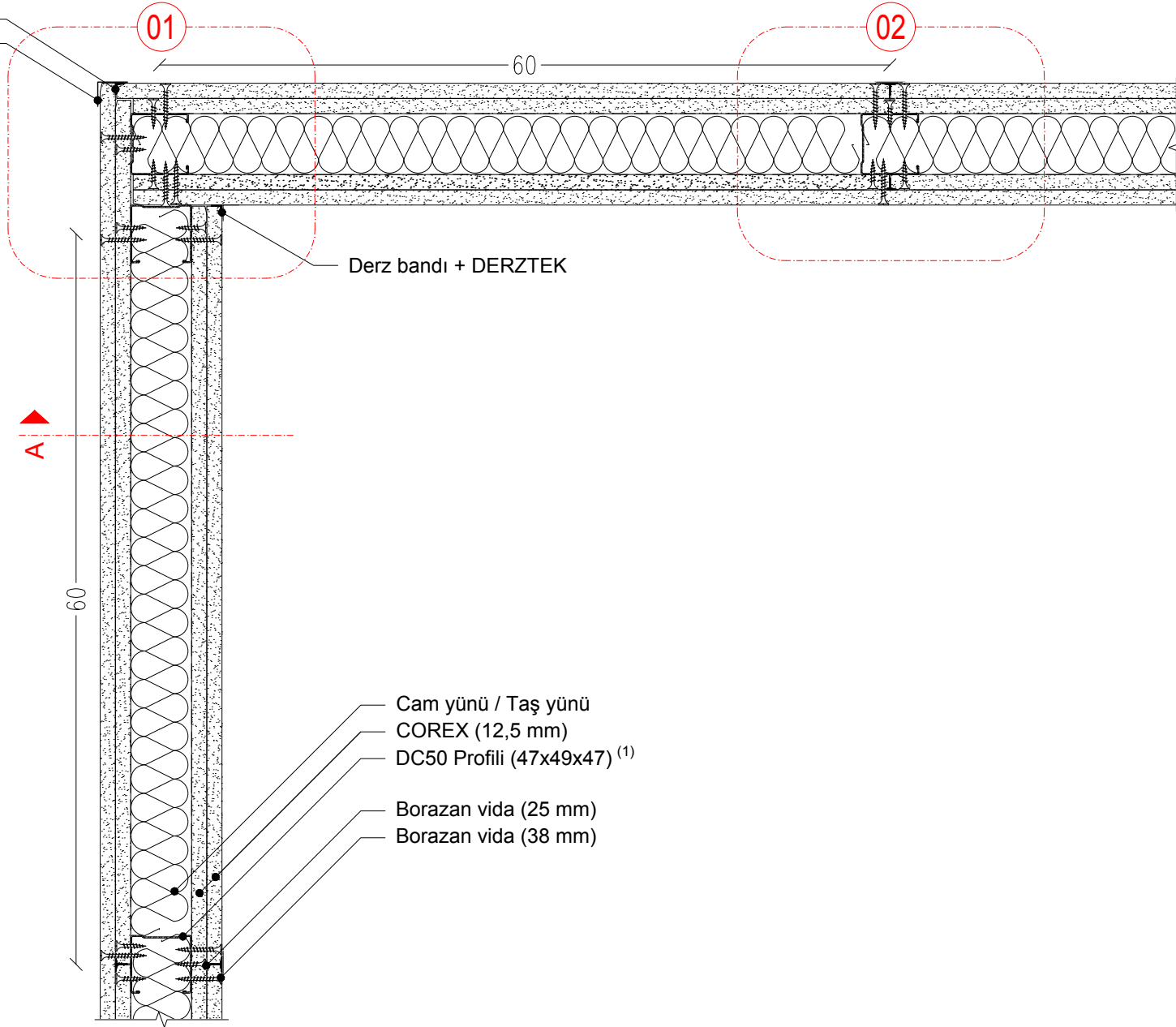
TARİH: 16.02.2018

ÖLÇEK: 1/5 & 1/2

REVİZYON: REV 01

FIRMAMIZ HERHANGİ BİR ÜRÜNÜ ÖNCEDEN HABER VERMEKSİZİN ÜRETİMDEN KALDIRILABİLİR VEYA YENİ BİR ÜRÜNÜ ÜRETİP EKLEYEBİLİR. ÜRÜN ÖZELLİKLERİNİ VE SİSTEM PERFORMANSLARININ UYGULAMAYA İLİŞKİN YÖNTEMLERİNİ GEREKLİ GÖRDÜĞÜ DURUMLARDA DEĞİŞTİRME HAKKINI SAKLI TUTAR. DEĞİŞİKLİKLERİN İZLENMESİ KULLANICILARIN YETKİ VE SORUMLULUĞUNDADIR.

DERZTEK  
Delikli köşe profili  
veya  
Köşe bandı + DERZTEK



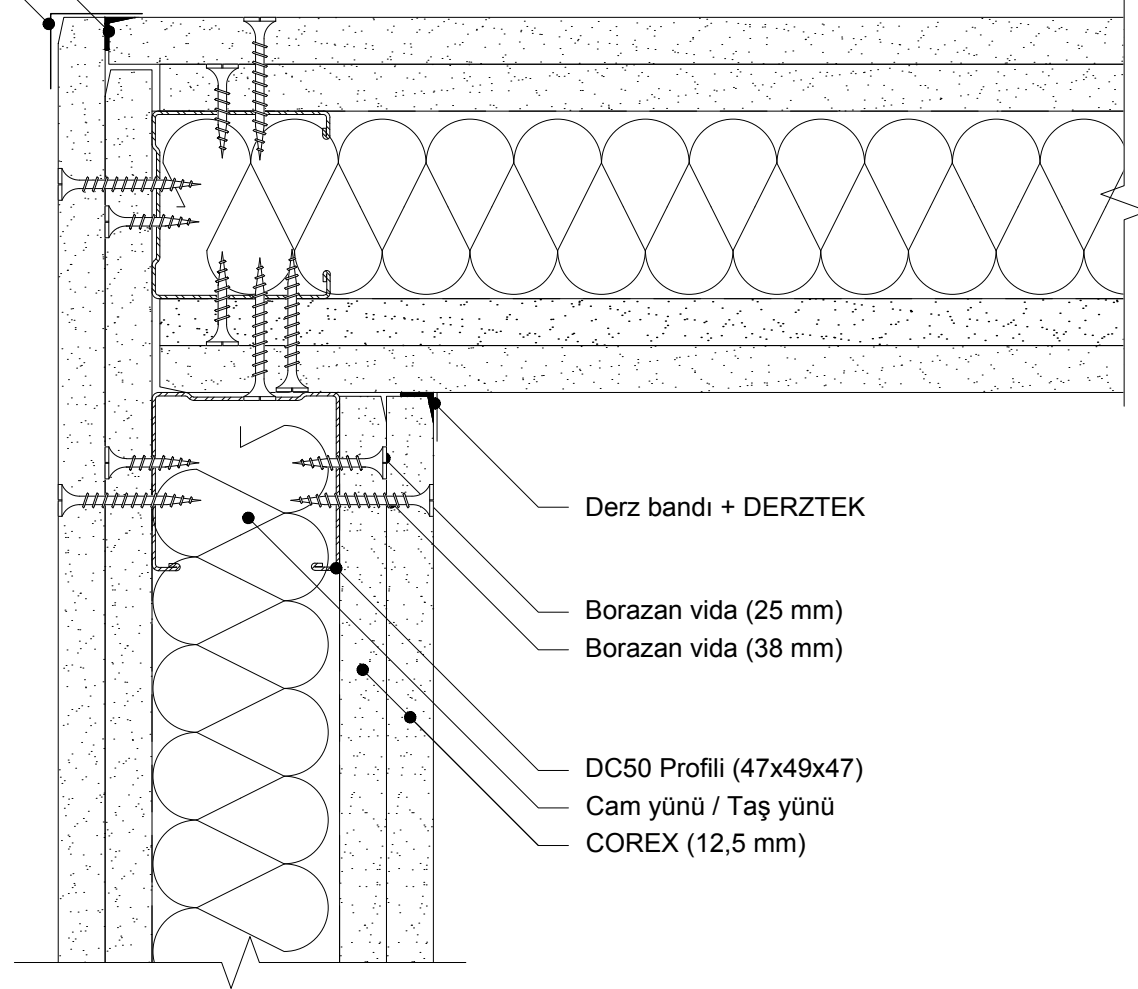
Derz bandı + DERZTEK

Cam yünü / Taş yünü  
COREX (12,5 mm)  
DC50 Profili (47x49x47) <sup>(1)</sup>  
Borazan vida (25 mm)  
Borazan vida (38 mm)

1. Duvar yüksekliğine, COREX üzerine yapılacak kaplamanın (seramik, mermer, vb.) cinsine göre DC profil aks aralığı 40 cm'ye düşürülmelidir.

01

DERZTEK  
Delikli köşe profili  
veya  
Köşe bandı + DERZTEK



Derz bandı + DERZTEK

Borazan vida (25 mm)

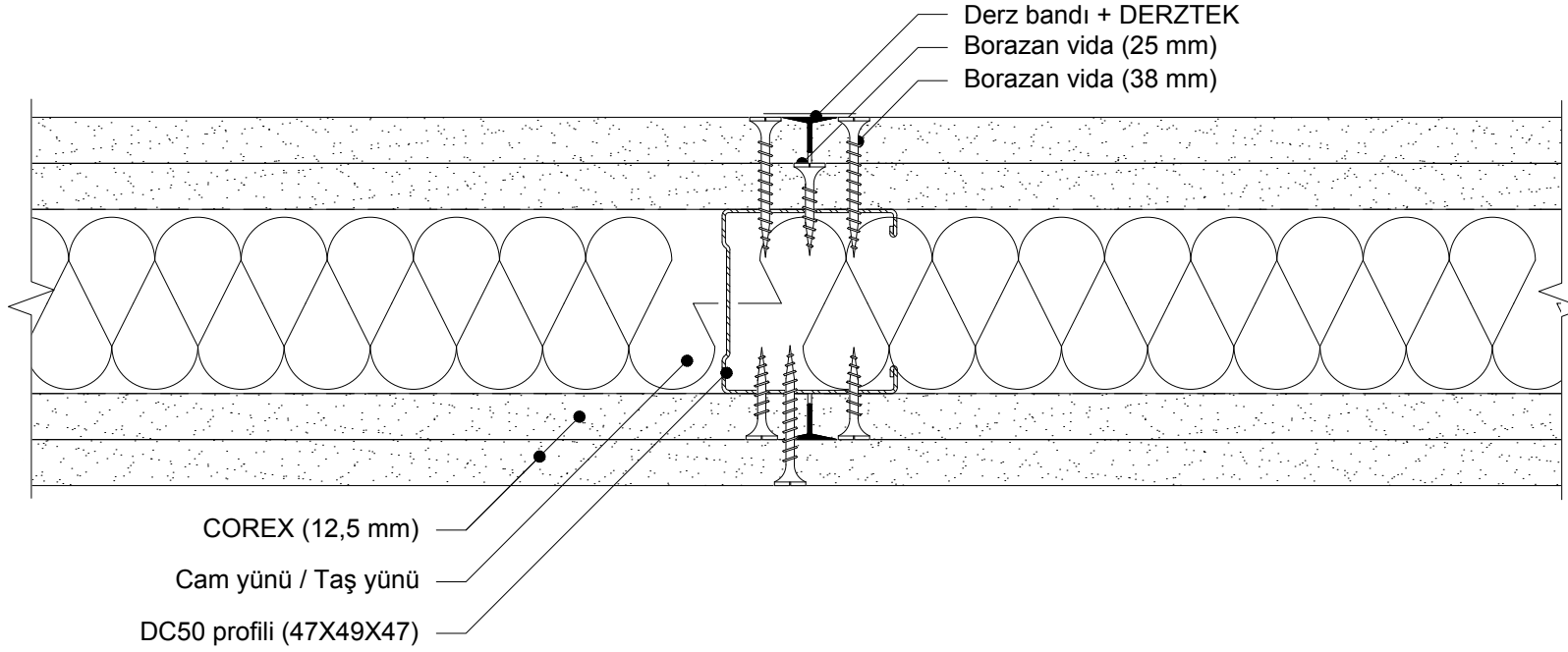
Borazan vida (38 mm)

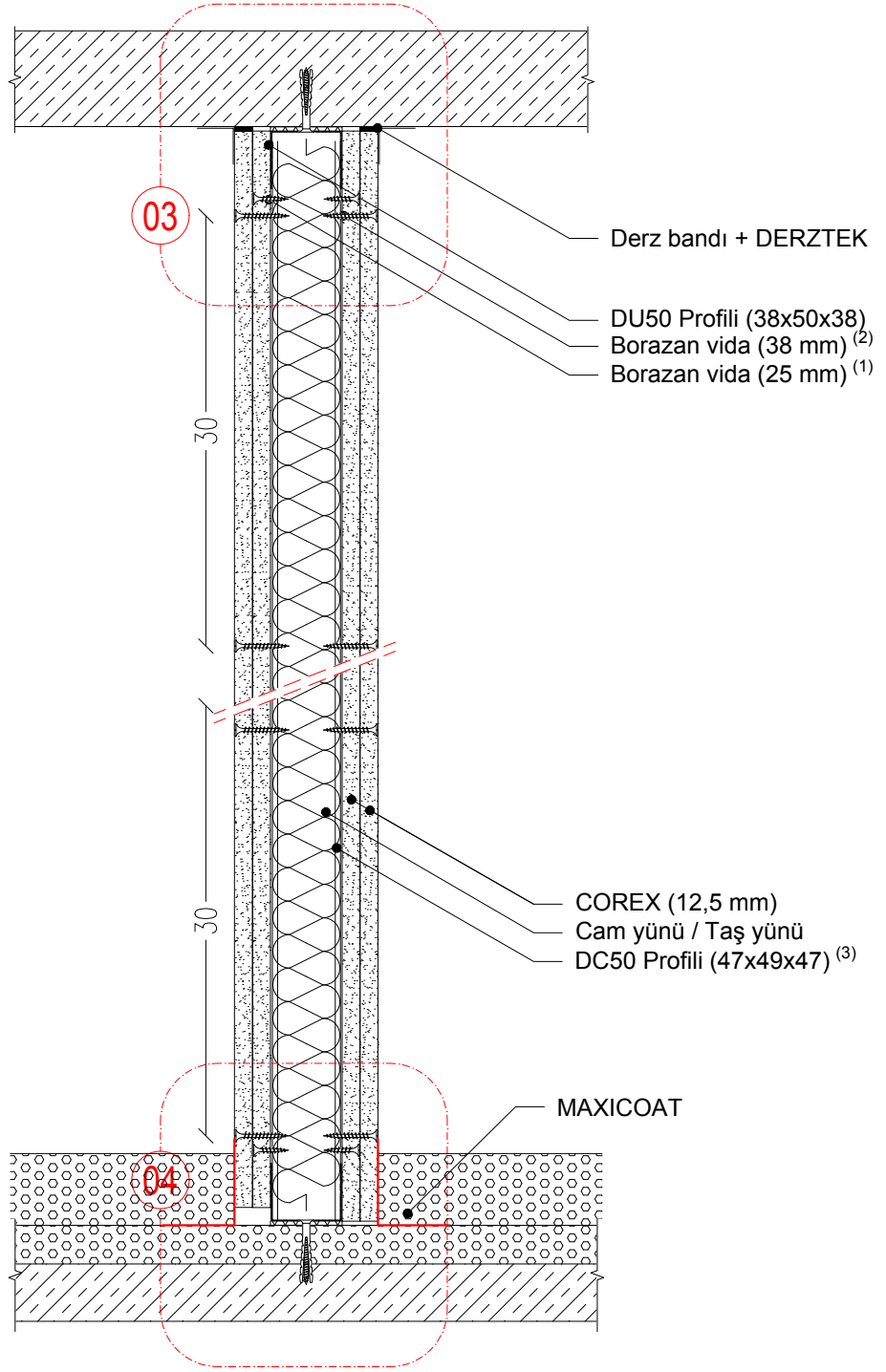
DC50 Profili (47x49x47)

Cam yünü / Taş yünü

COREX (12,5 mm)

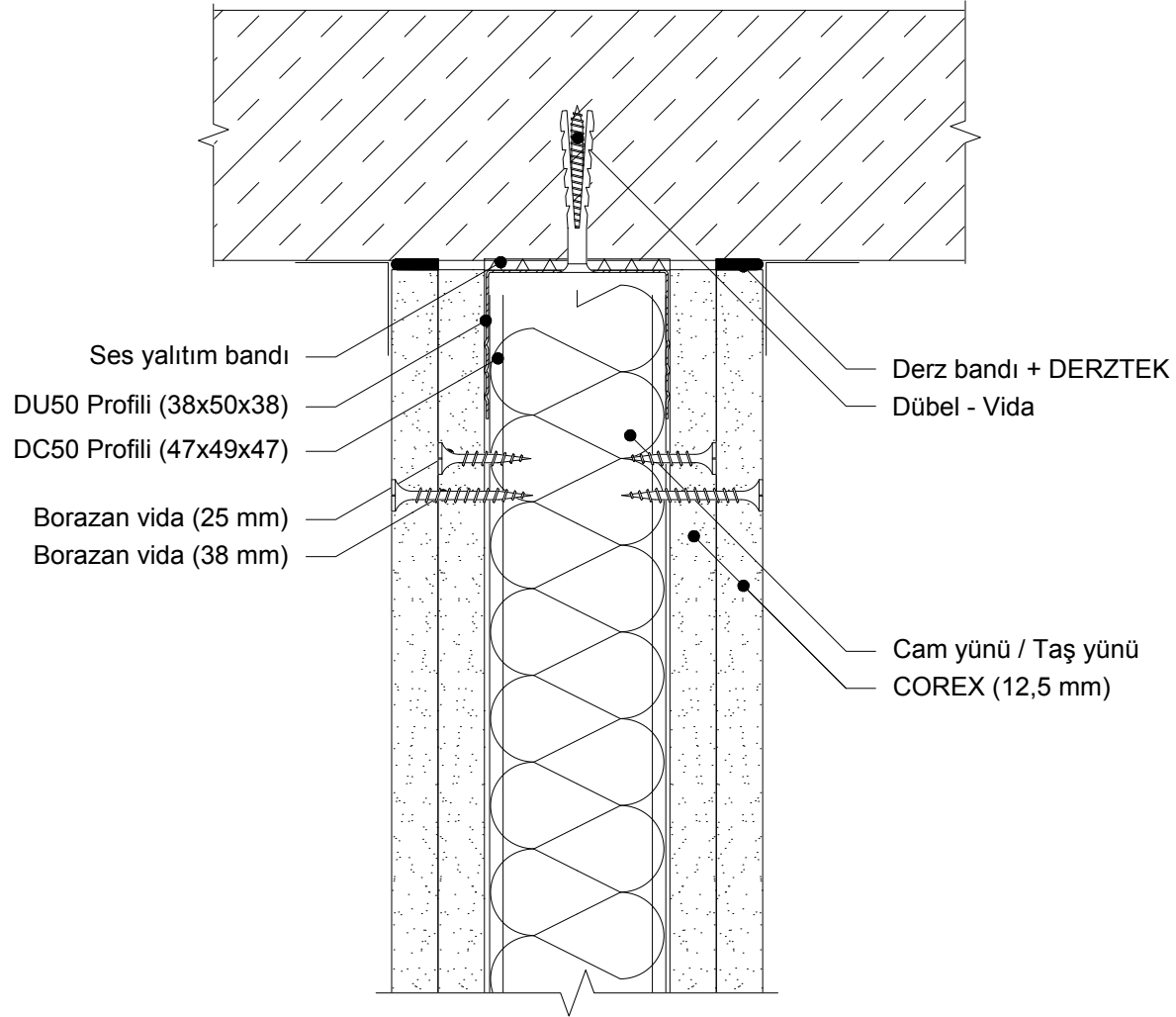
02



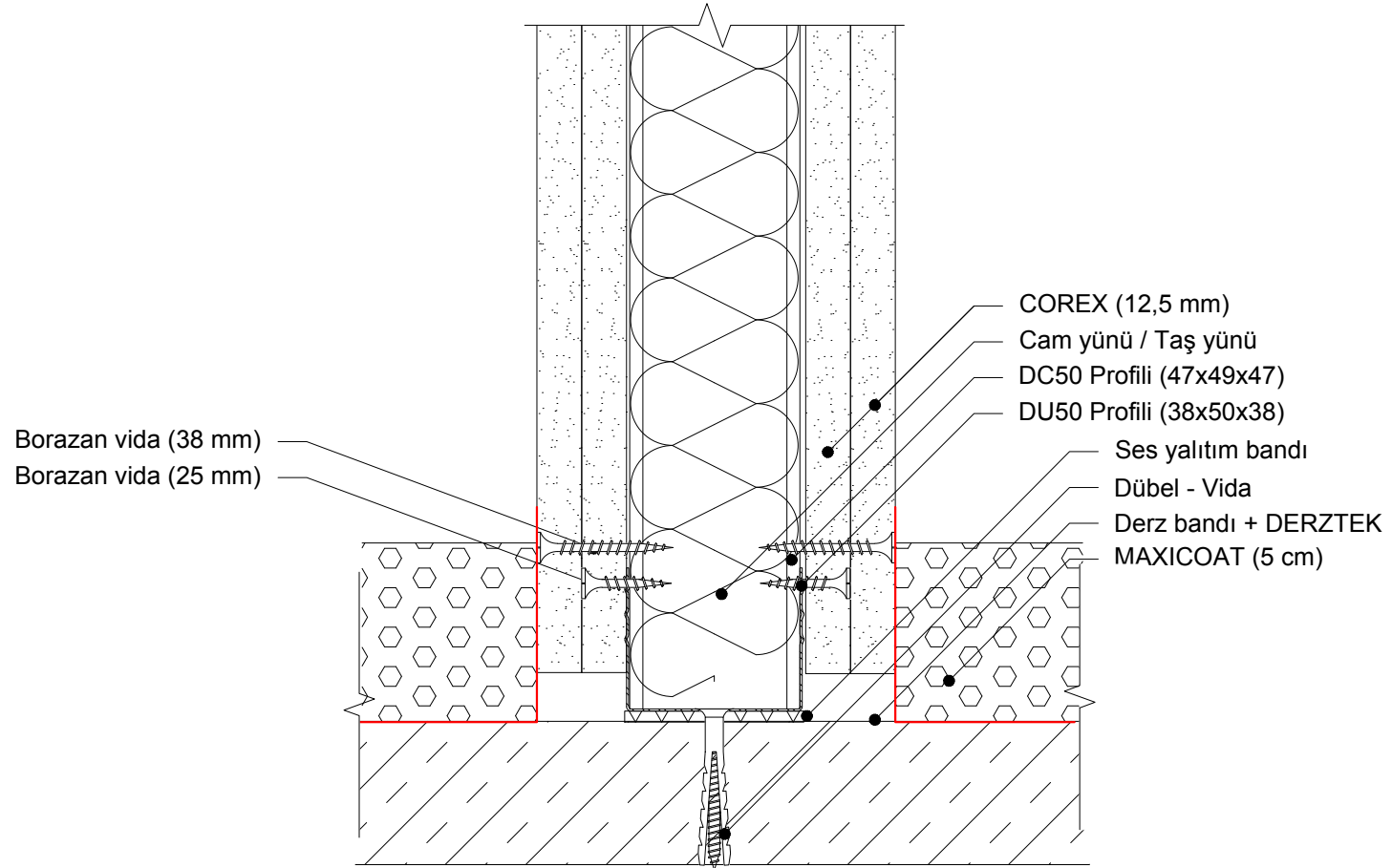


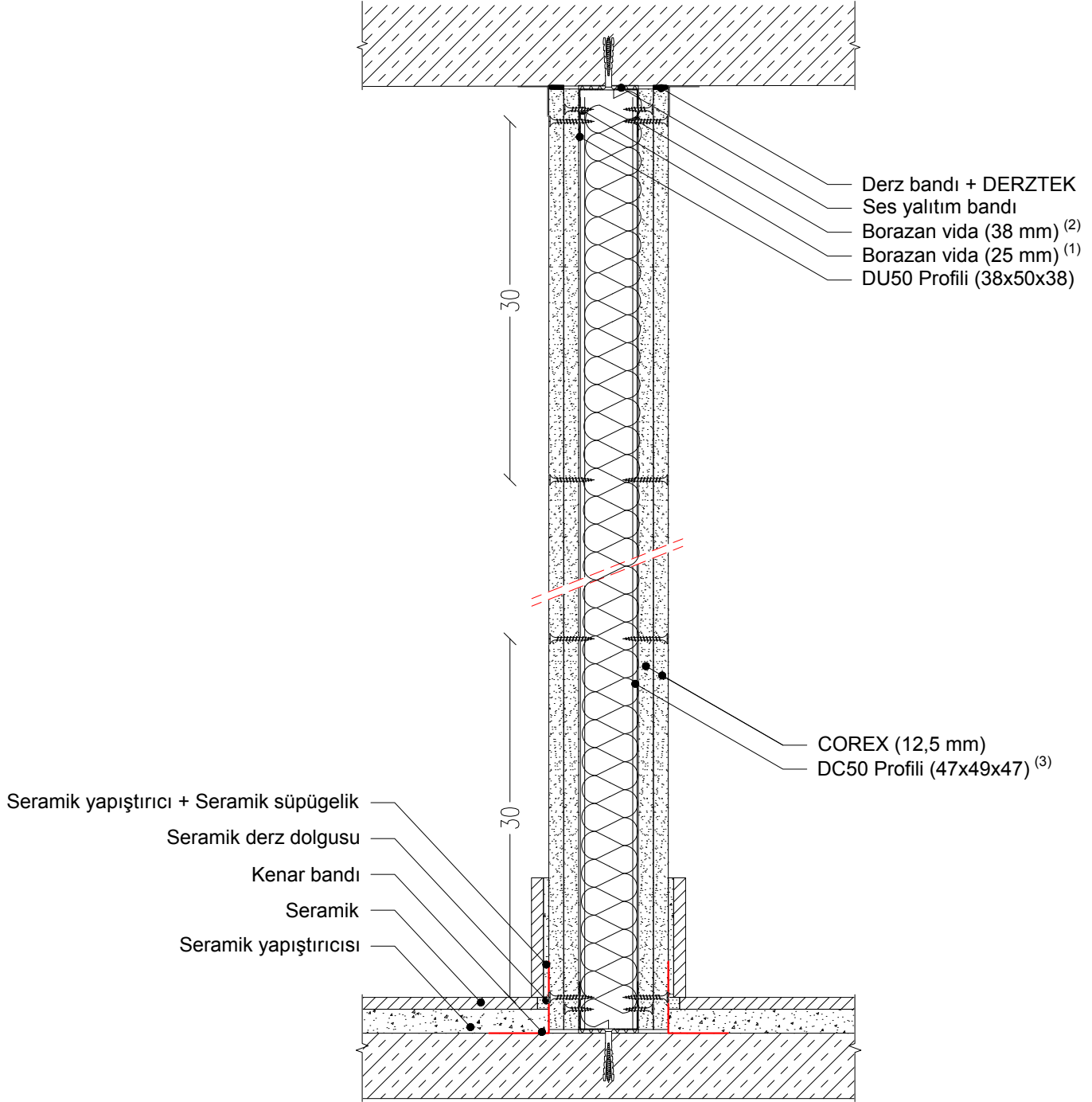
1. 25'lik borazan vida aralıkları en fazla 75 cm olmalıdır.
2. 38'lik borazan vida aralıkları en fazla 30 cm olmalıdır.
3. DC Profili tavan yüksekliğinden 1 cm kısa kesilmelidir.

03



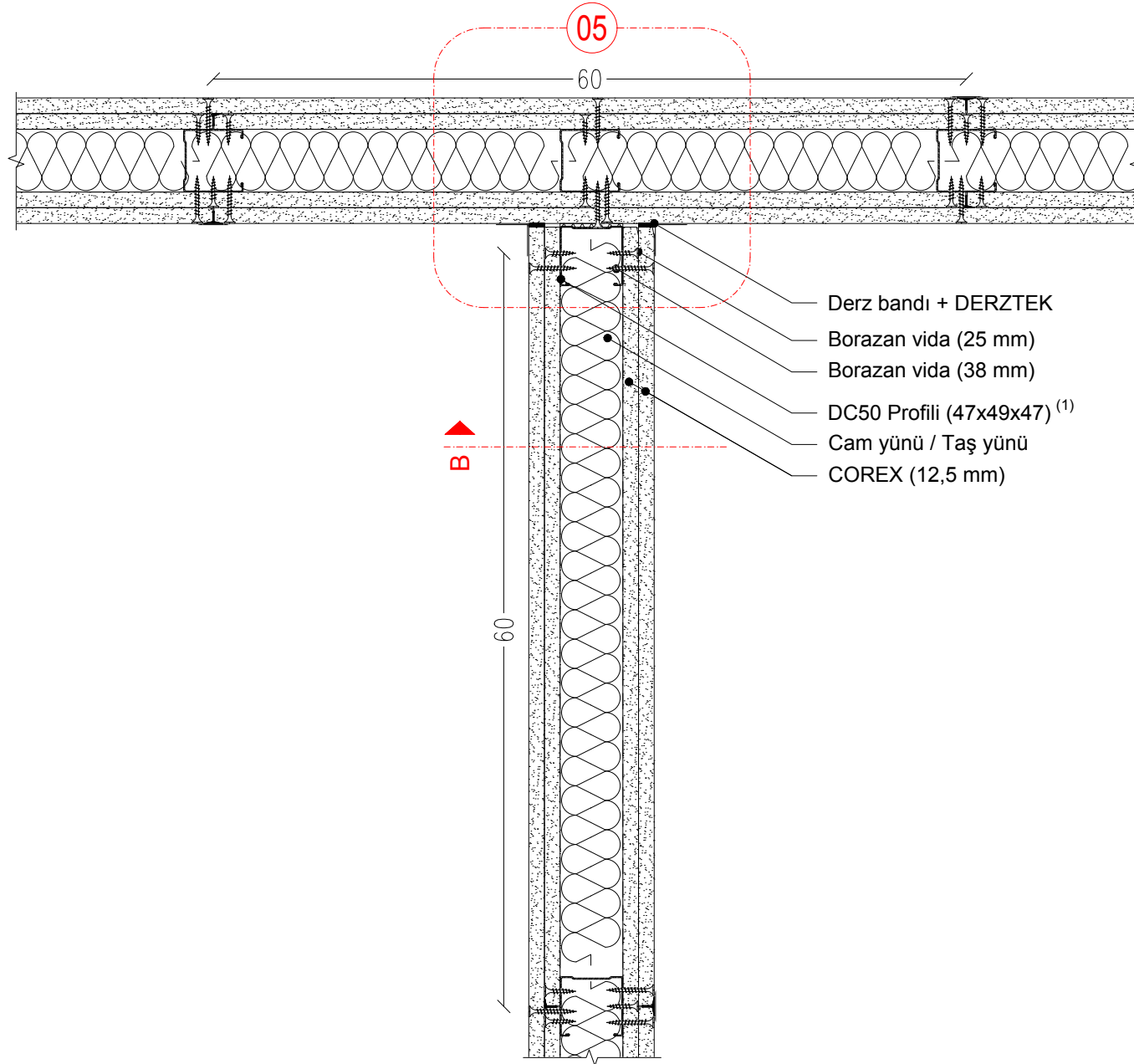
04





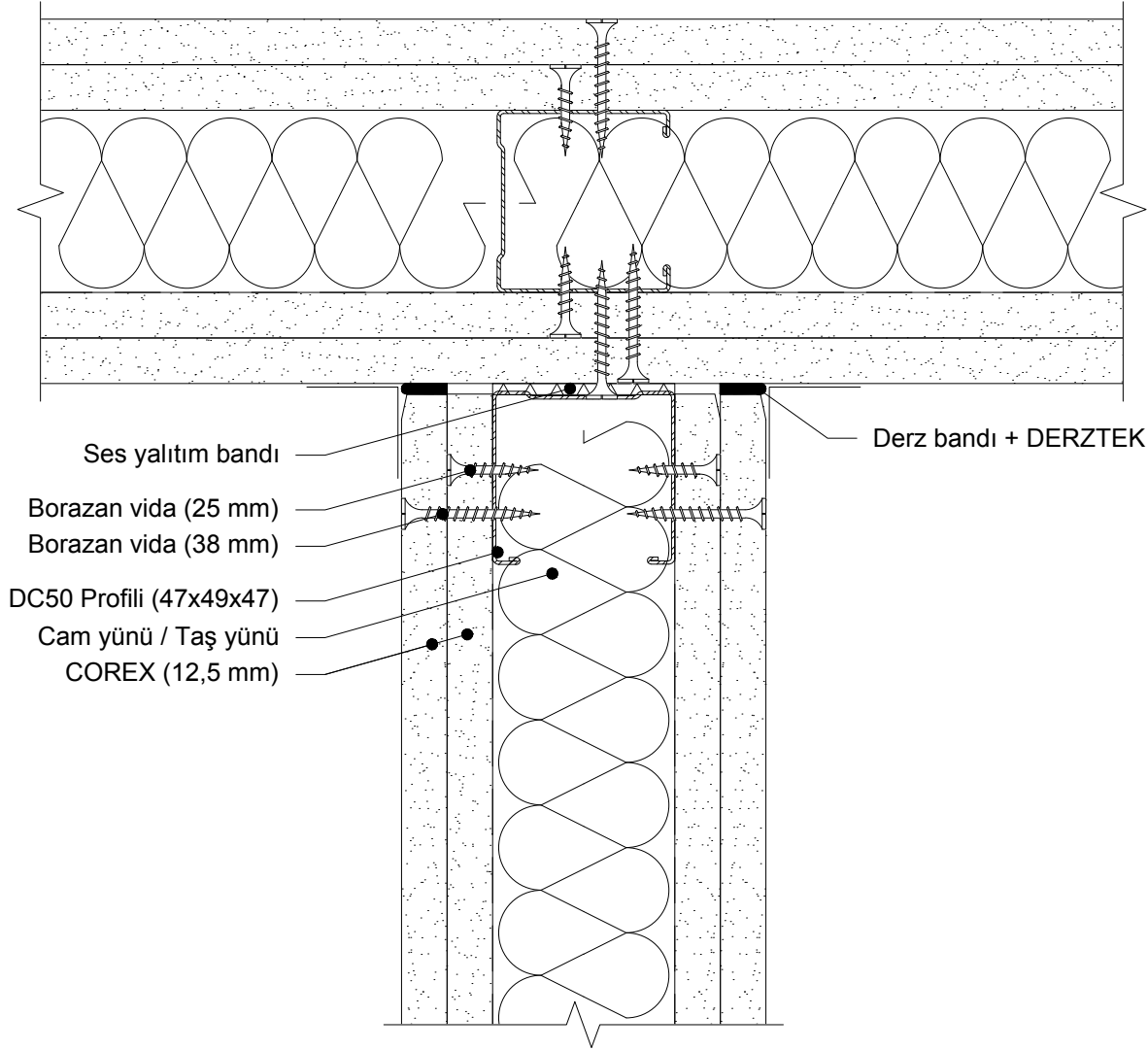
- 25'lik borazan vida aralıkları en fazla 75 cm olmalıdır.
- 38'lik borazan vida aralıkları en fazla 30 cm olmalıdır.
- DC Profili tavan yüksekliğinden 1 cm kısa kesilmelidir.

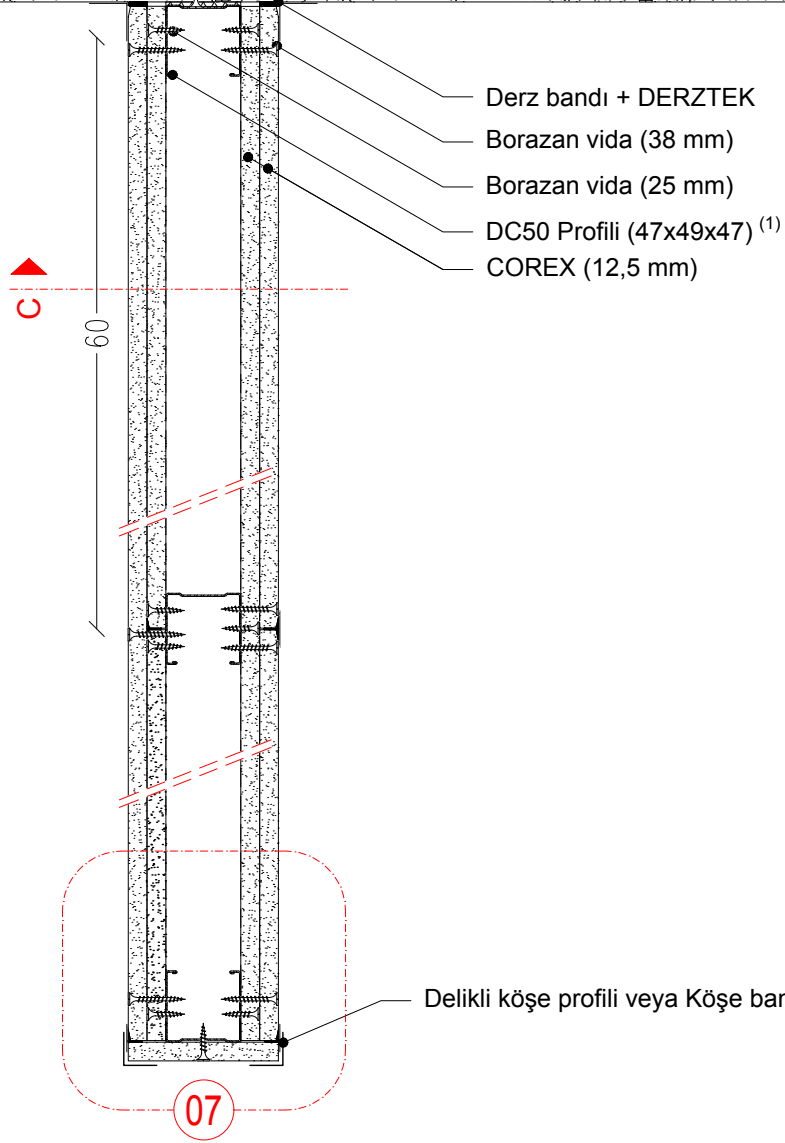
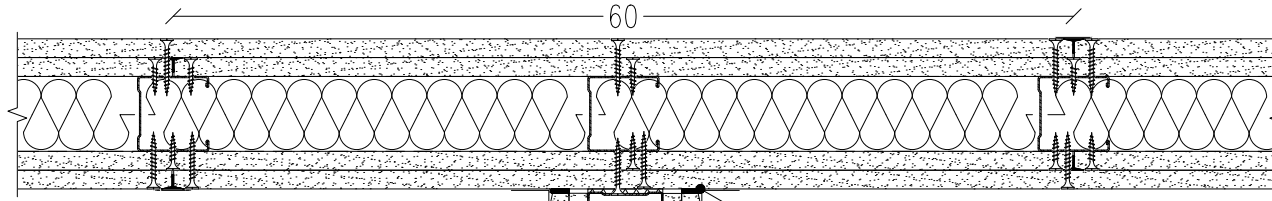




1. Duvar yüksekliğine, COREX üzerine yapılacak kaplamanın (seramik, mermer, vb.) cinsine göre DC profil aks aralığı 40 cm'ye düşürülmelidir.

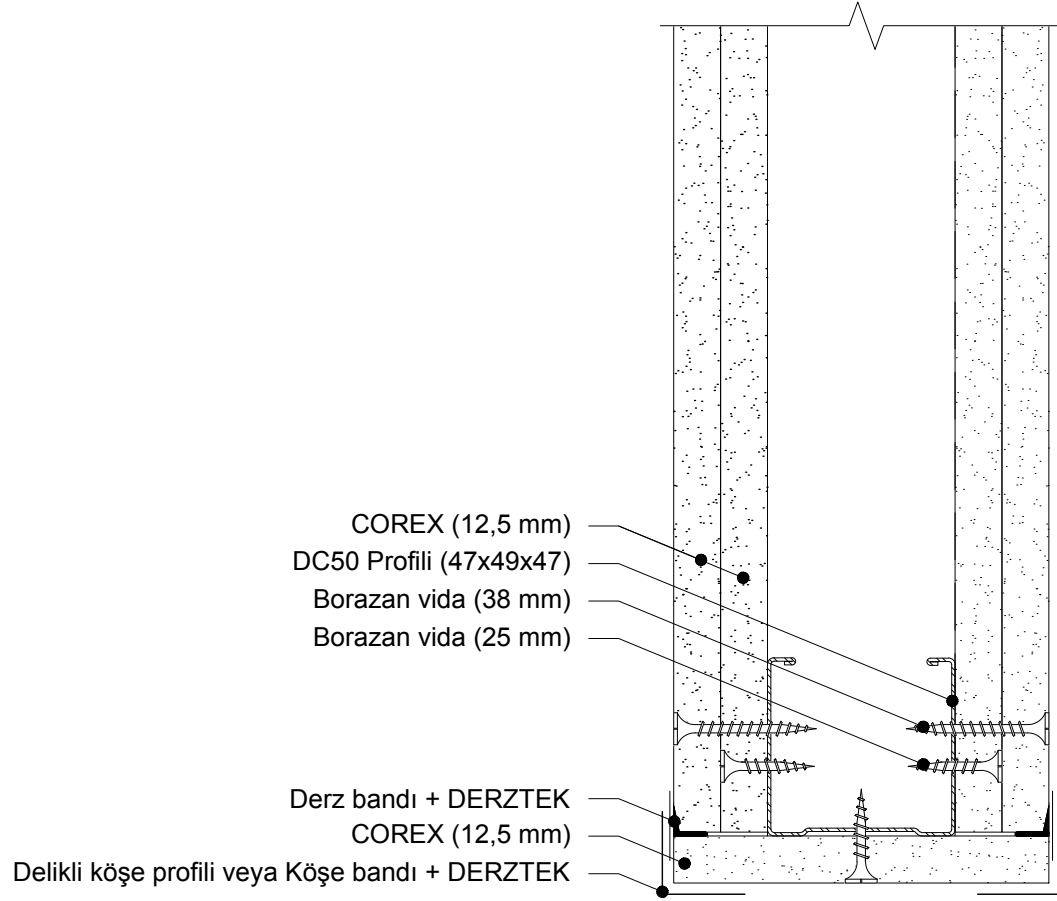
05

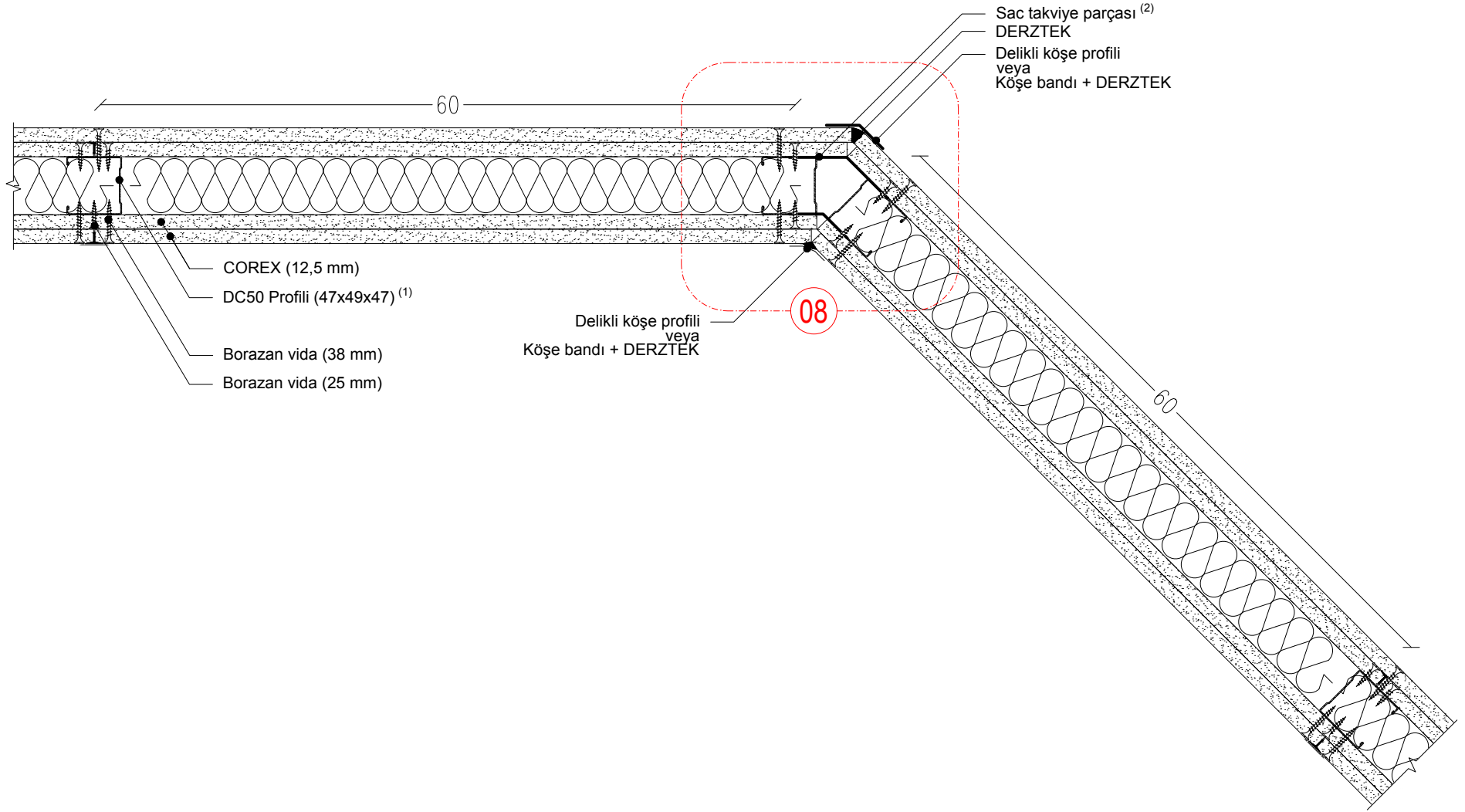




1. Duvar yüksekliğine, COREX üzerine yapılacak kaplamanın (seramik, mermer, vb.) cinsine göre DC profil aks aralığı 40 cm'ye düşürülmelidir.

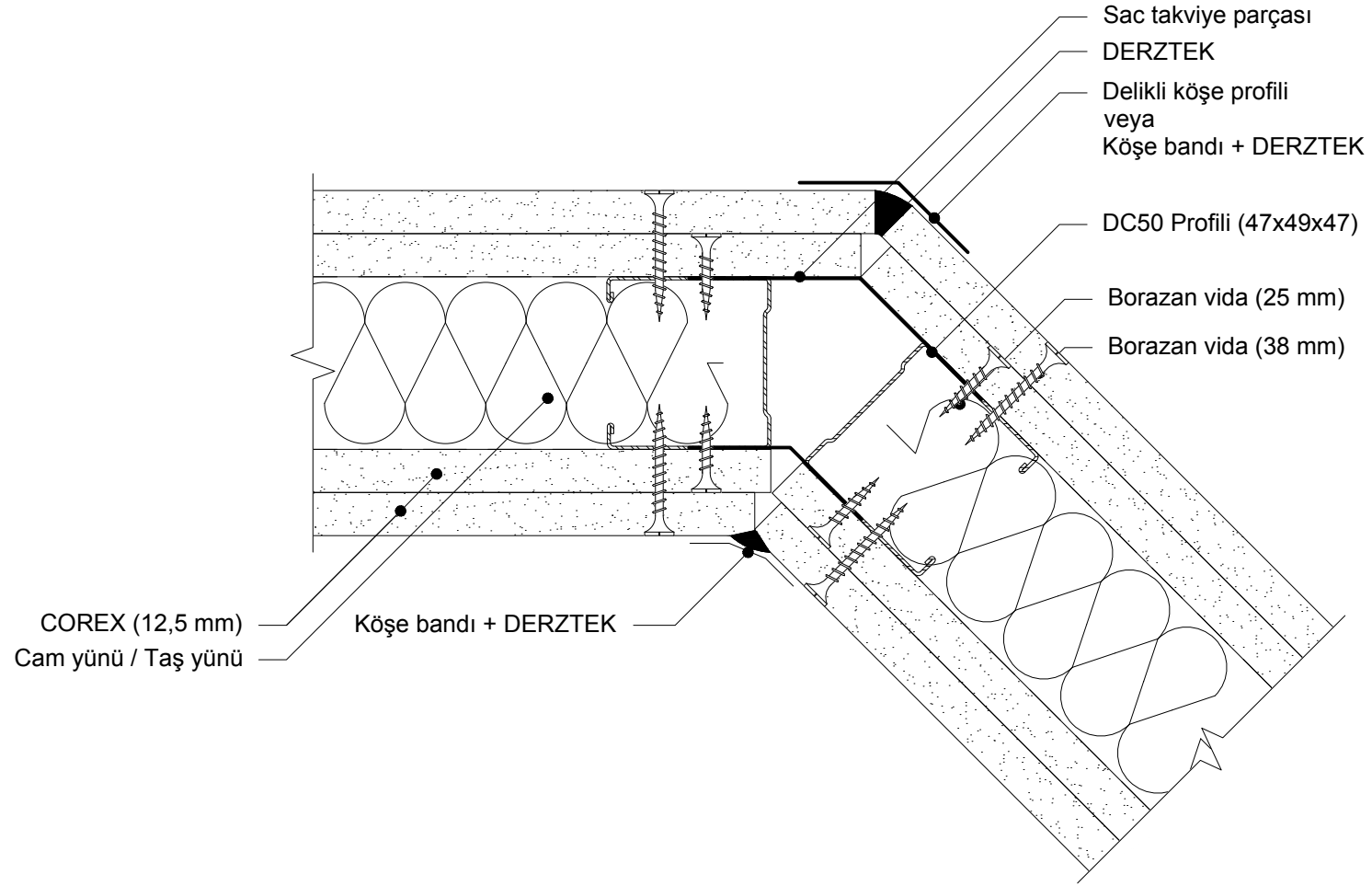
07

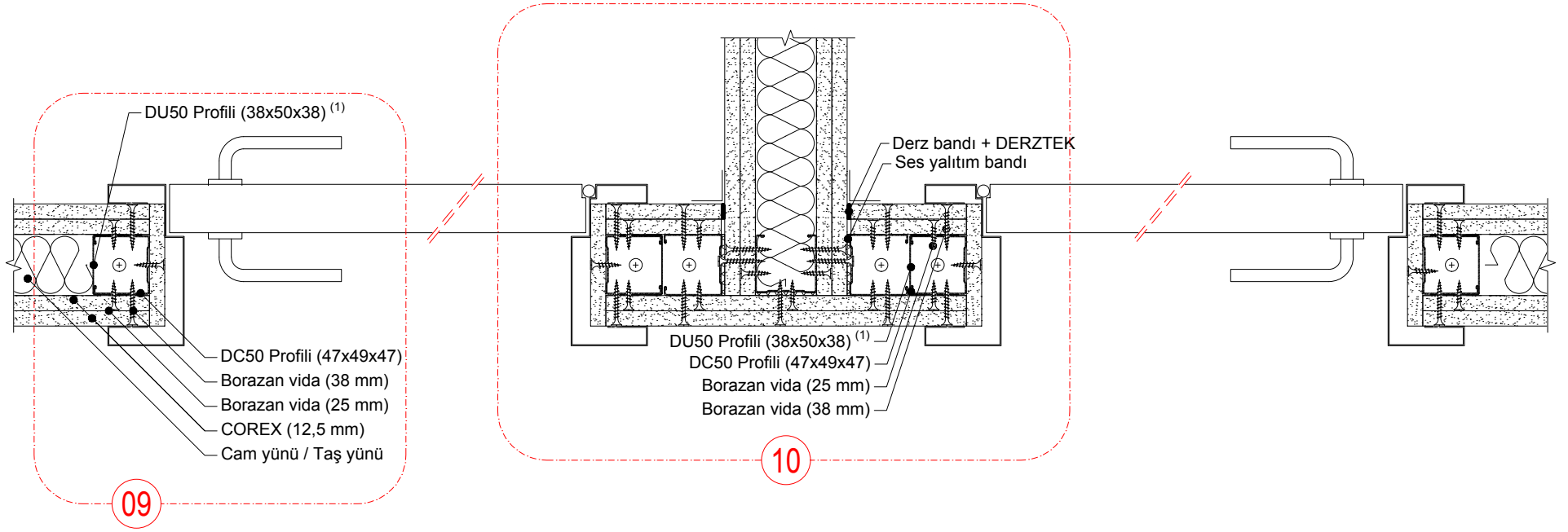




1. Duvar yüksekliğine, COREX üzerine yapılacak kaplamanın (seramik, mermer, vb.) cinsine göre DC profil aks aralığı 40 cm'ye düşürülmelidir.
2. Her 125 cm'de yüksekliği 20 cm kanat uzunluğu 7,5 cm olan sac takviye parçası perçinlenmesi önerilir.

08



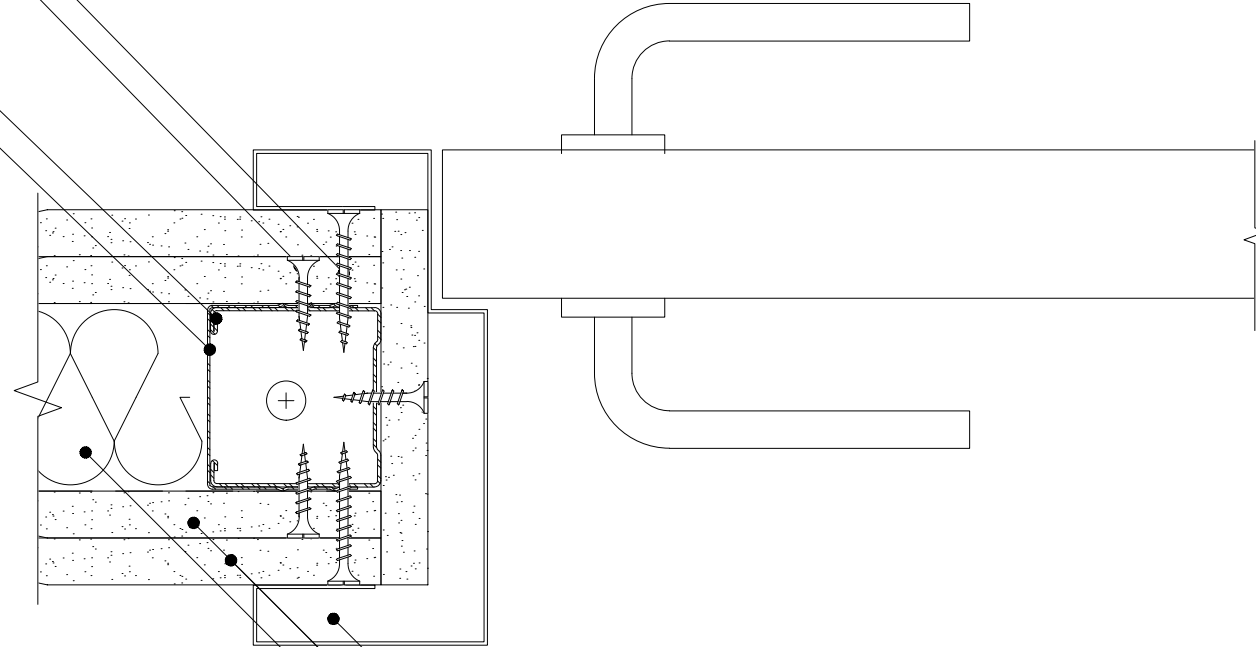


1. Kapı darbelerinden korumak amacıyla DU profil, DC Profili kaplayacak şekilde yerleştirilmelidir.

09

Borazan vida (38 mm)  
Borazan vida (25 mm)

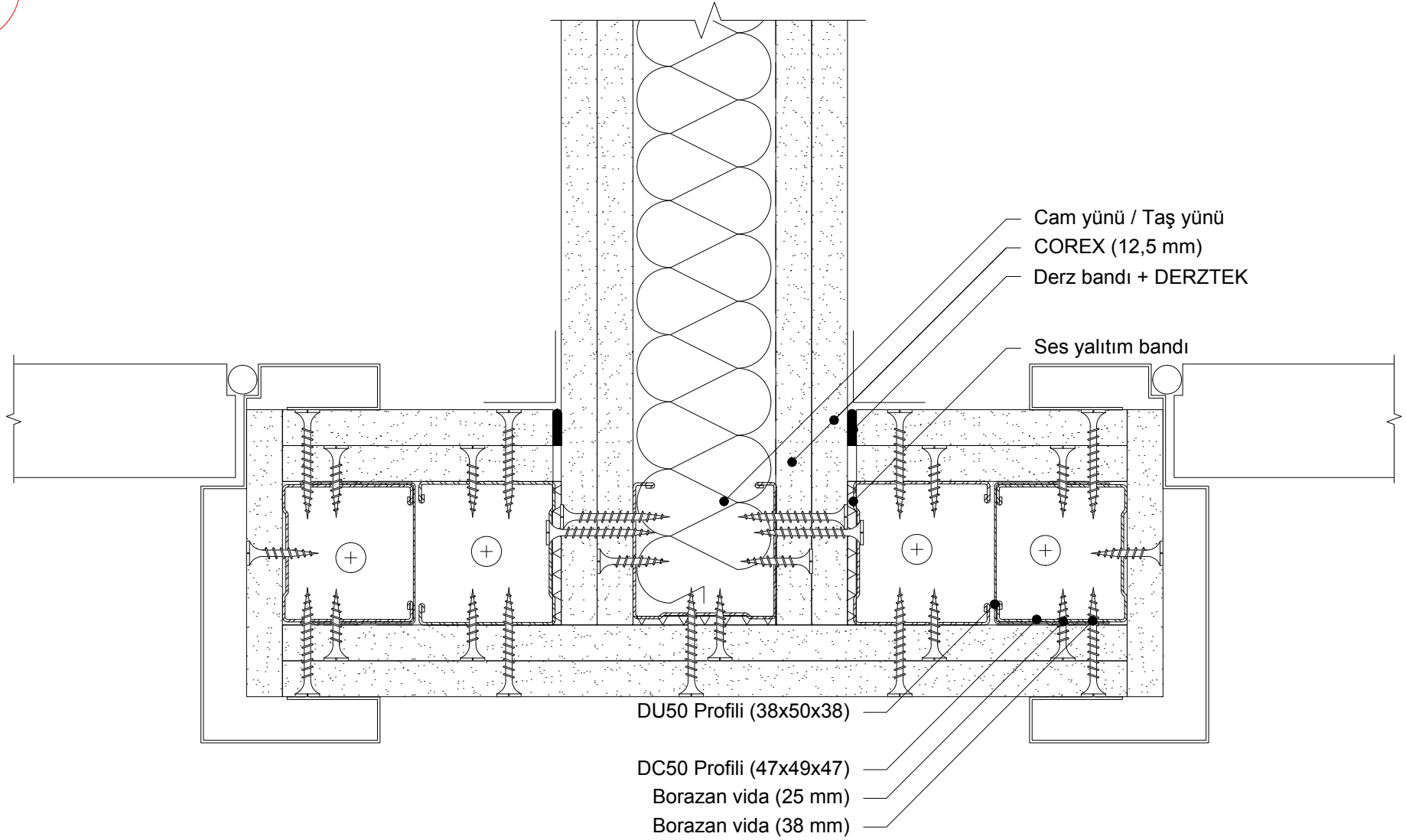
DC50 Profili (47x49x47)  
DU50 Profili (38x50x38)

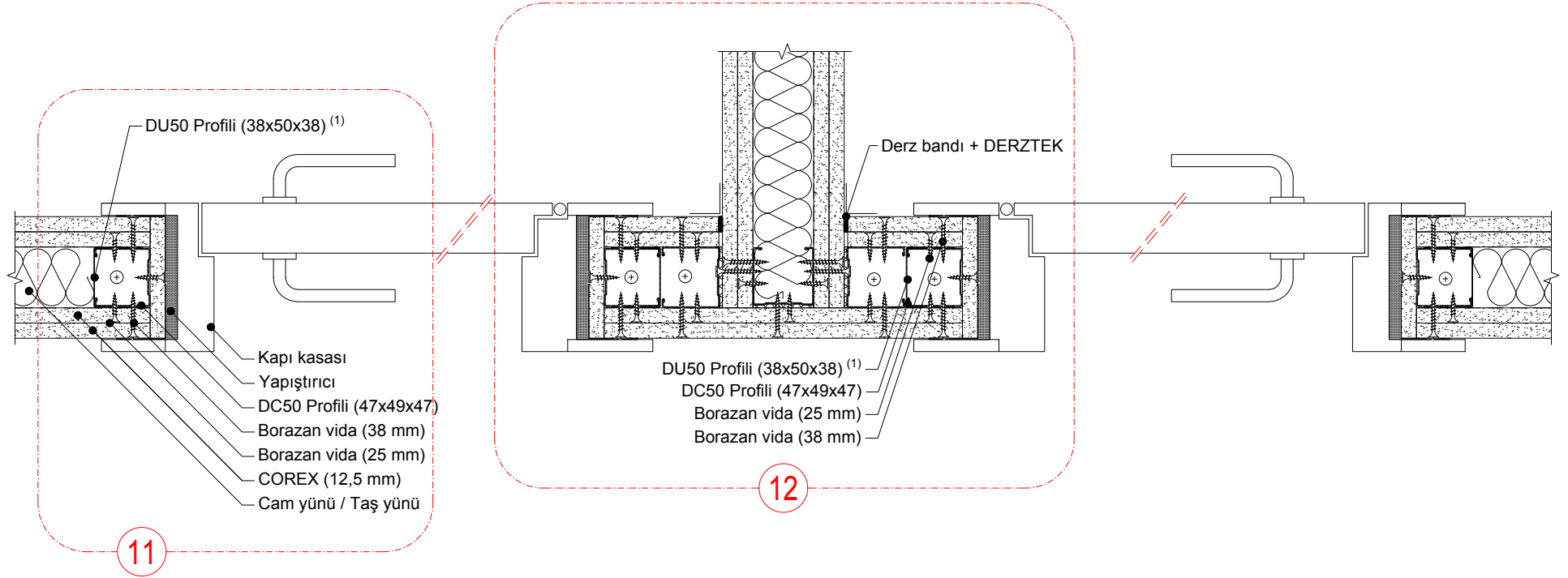


Kapı Kasası  
COREX (12,5 mm)  
Cam yünü / Taş yünü



10





1. Kapı darbelerinden korumak amacıyla DU profil, DC Profili kaplayacak şekilde yerleştirilmelidir.

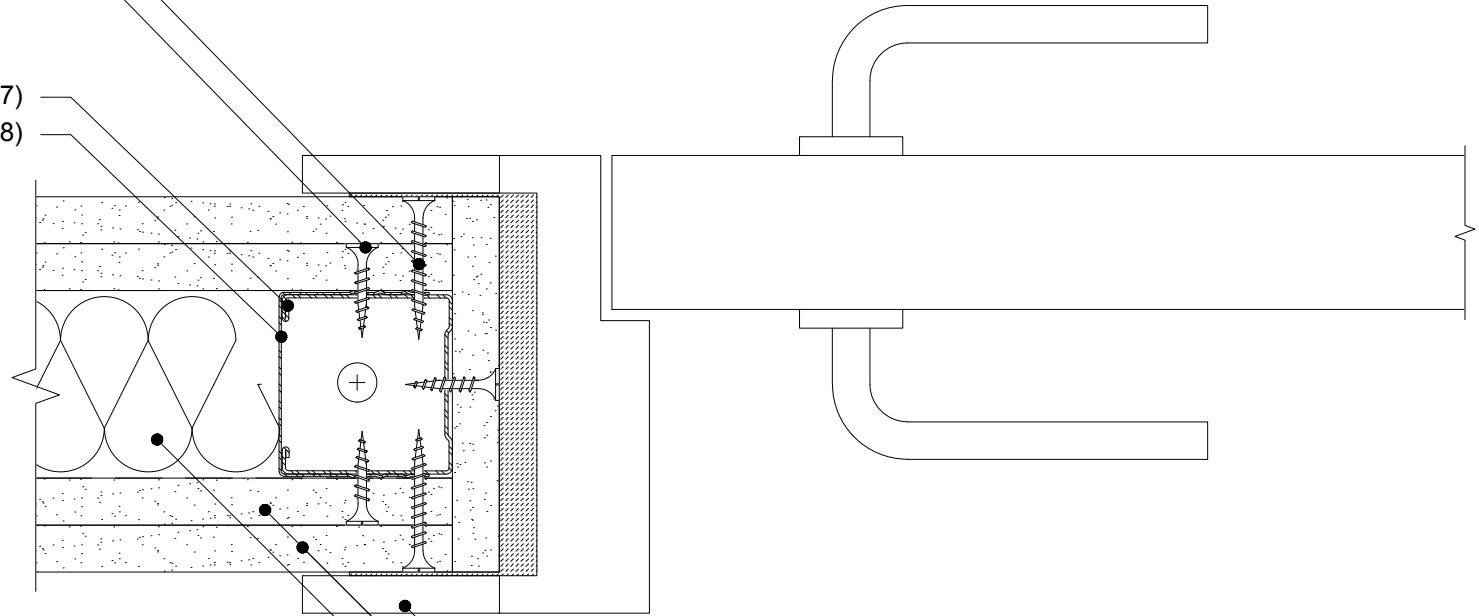
11

Borazan vida (25 mm)

Borazan vida (25 mm)

DC50 Profili (47x49x47)

DU50 Profili (38x50x38)

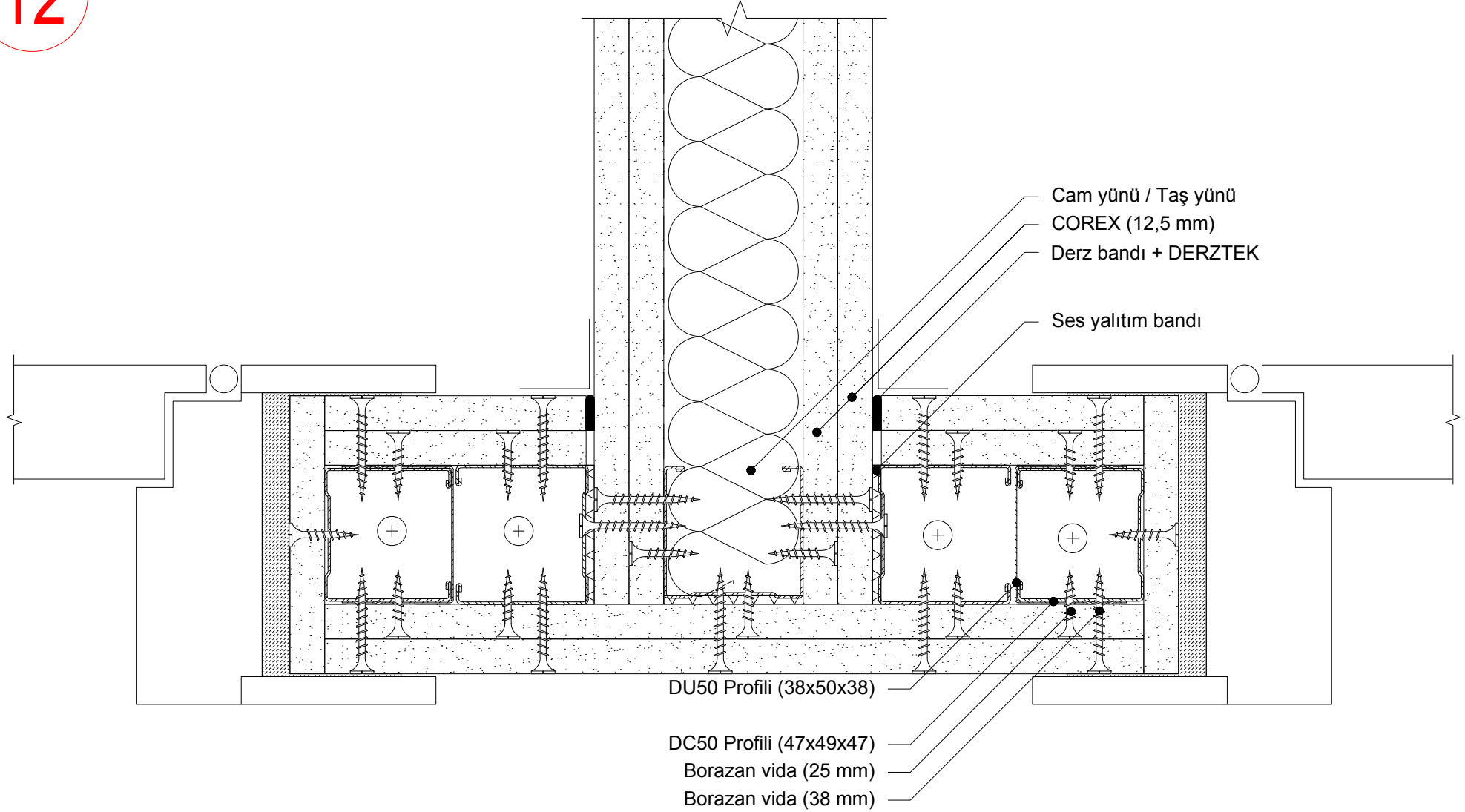


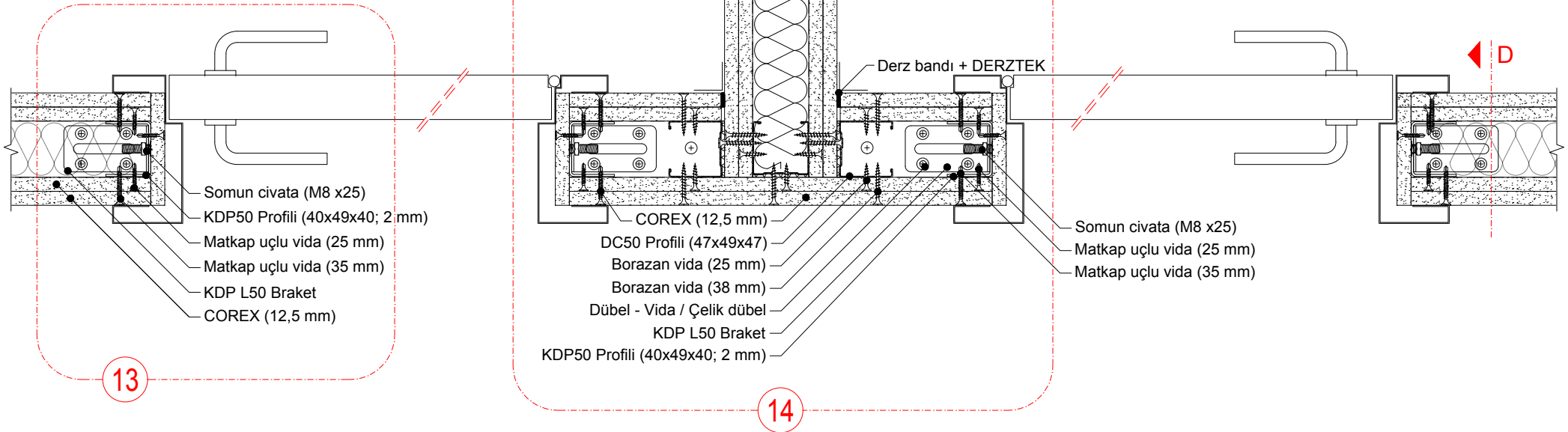
Kapı Kasası

COREX (12,5 mm)

Cam yünü / Taş yünü

12



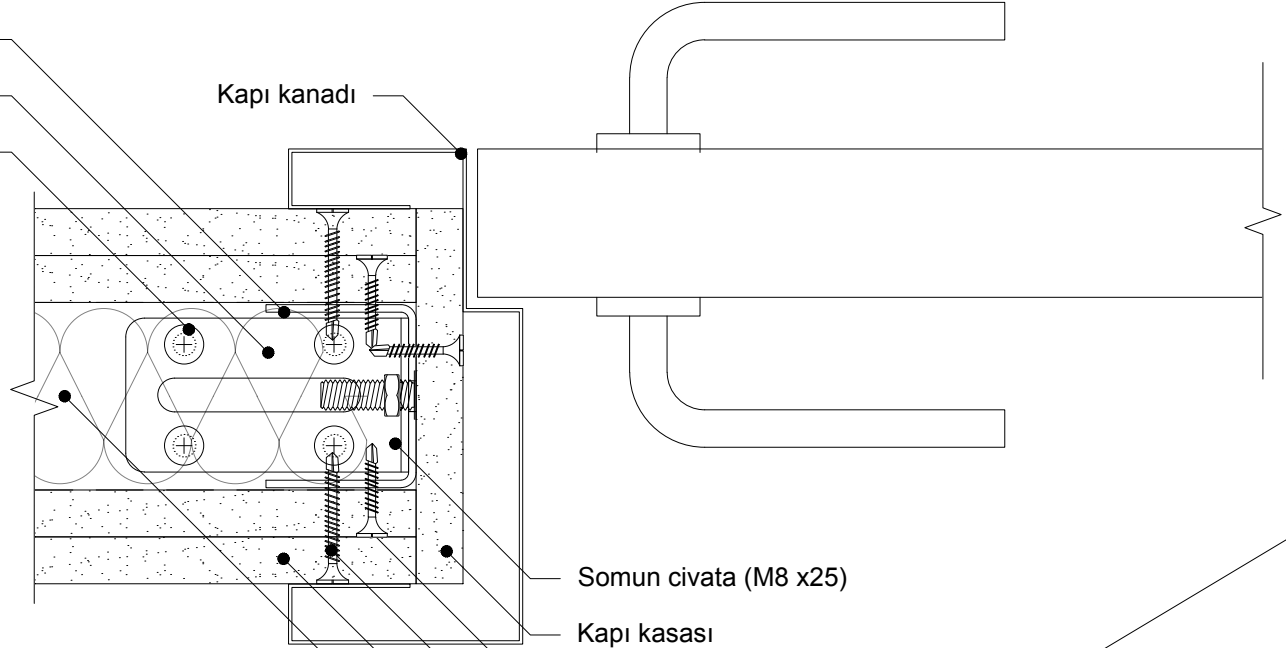


KDP50 Profili (40x49x40; 2 mm)

KDP L50 Braket

Dübel - Vida / Çelik dübel

Kapı kanadı



Somun civata (M8 x25)

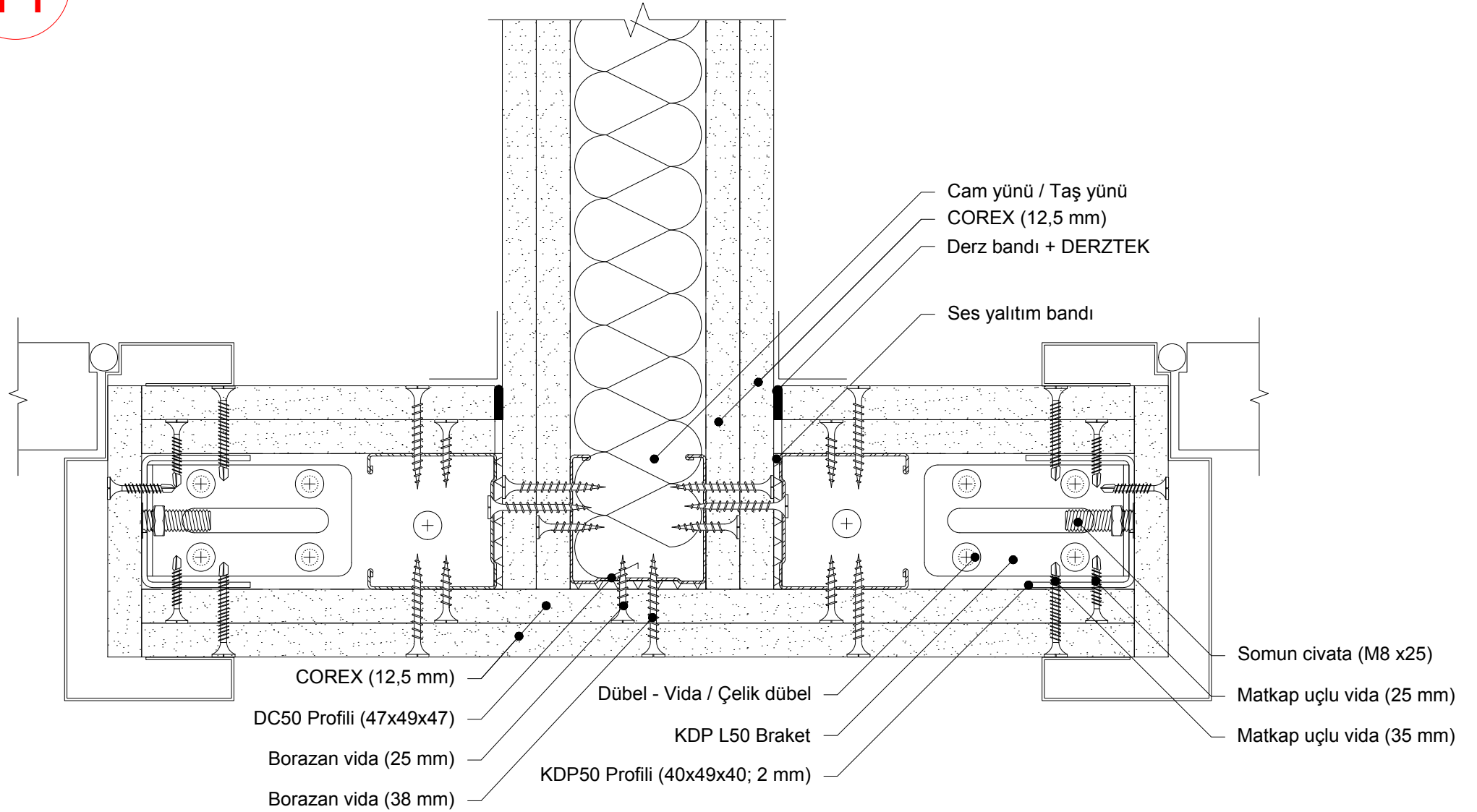
Kapı kasası

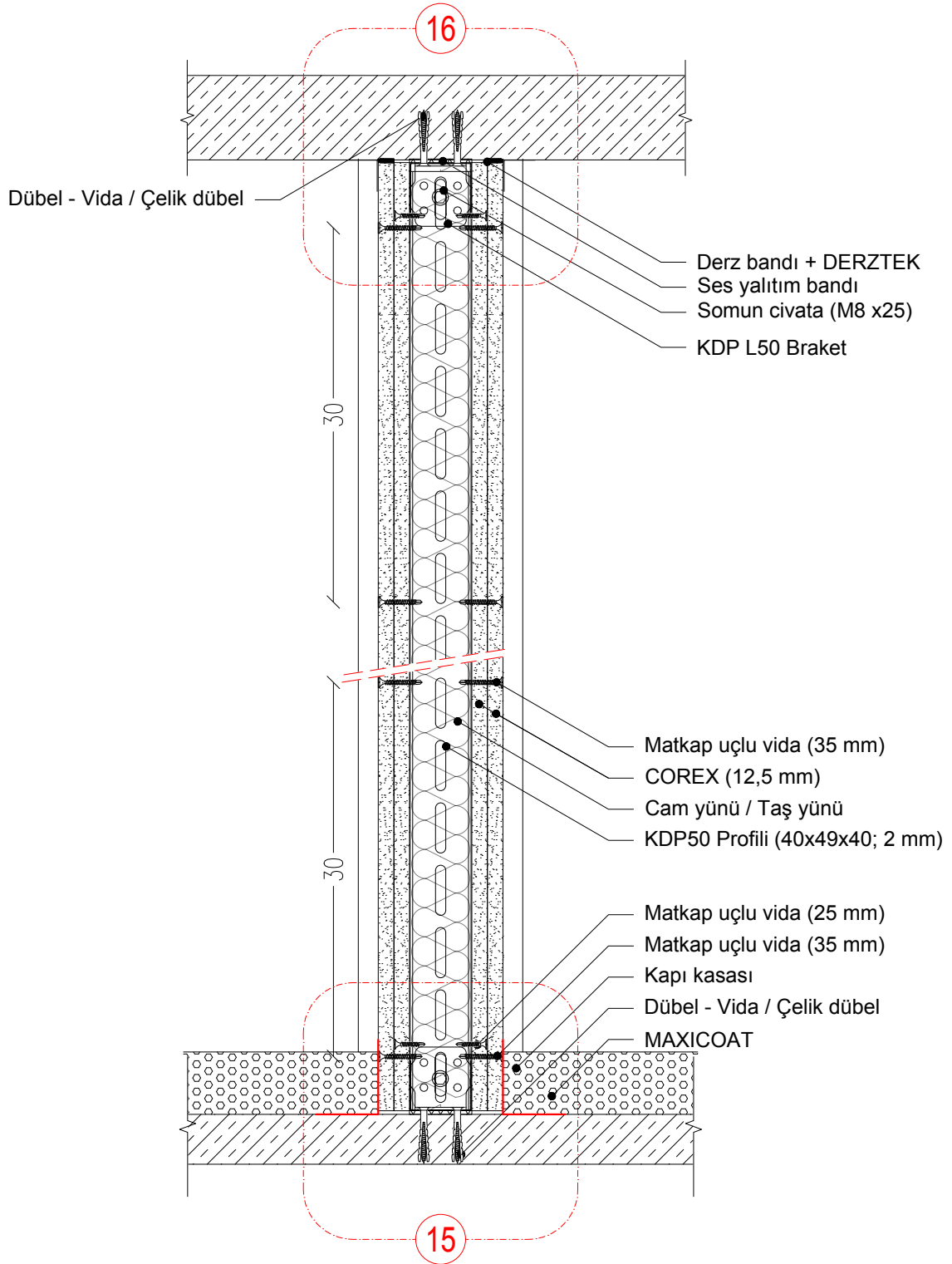
Matkap uçlu vida (25 mm)

Matkap uçlu vida (35 mm)

COREX (12,5 mm)

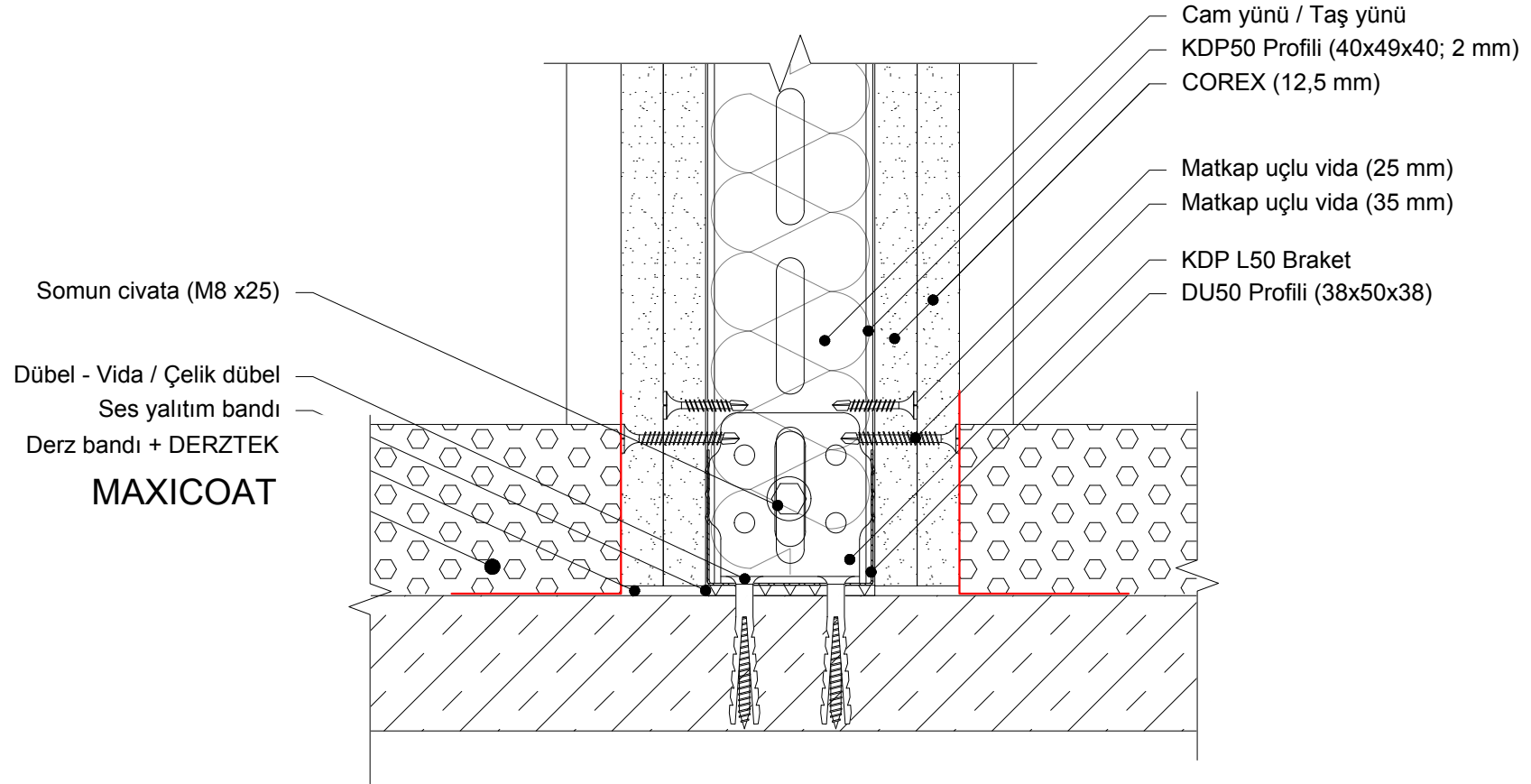
Cam yünü / Taş yünü



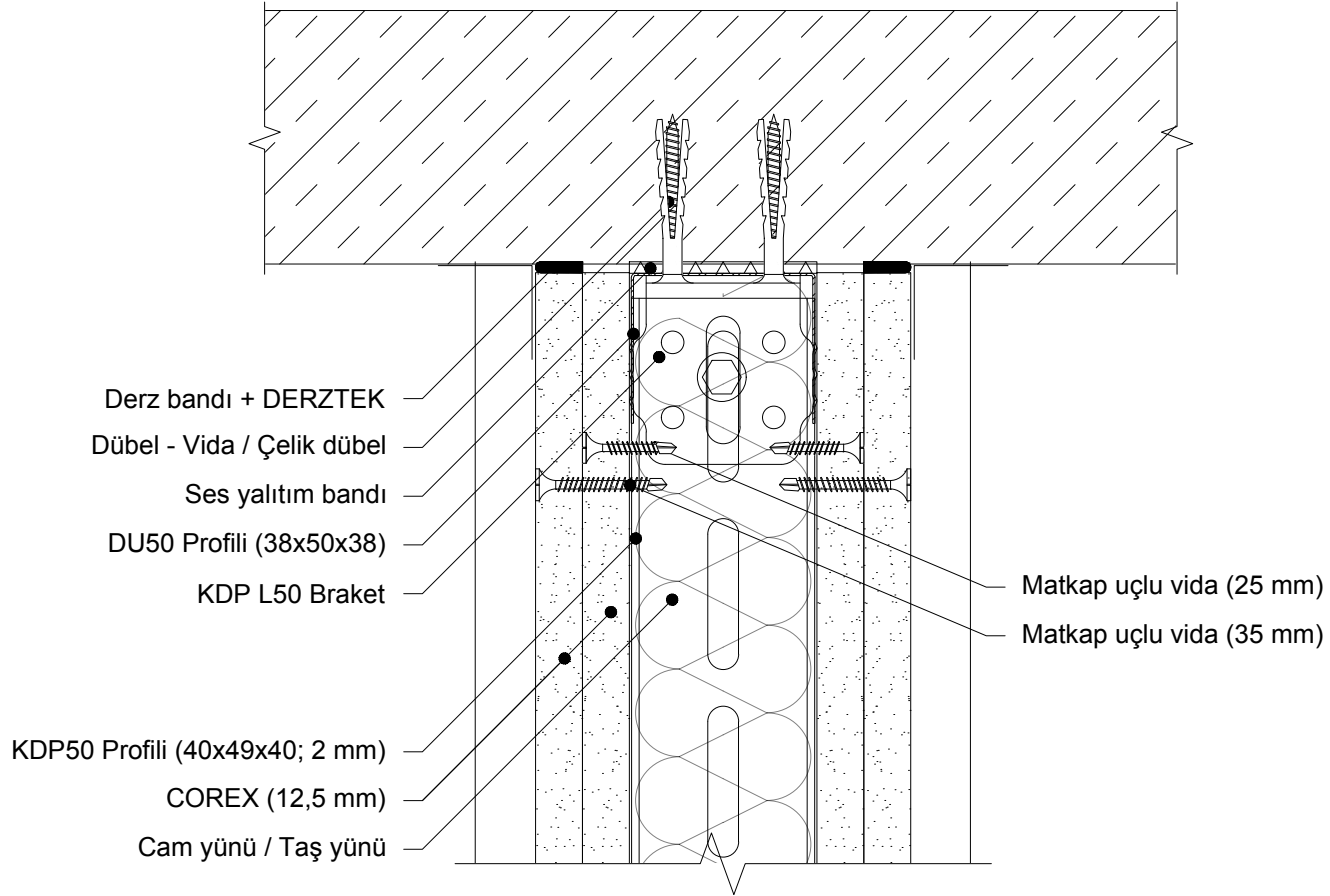


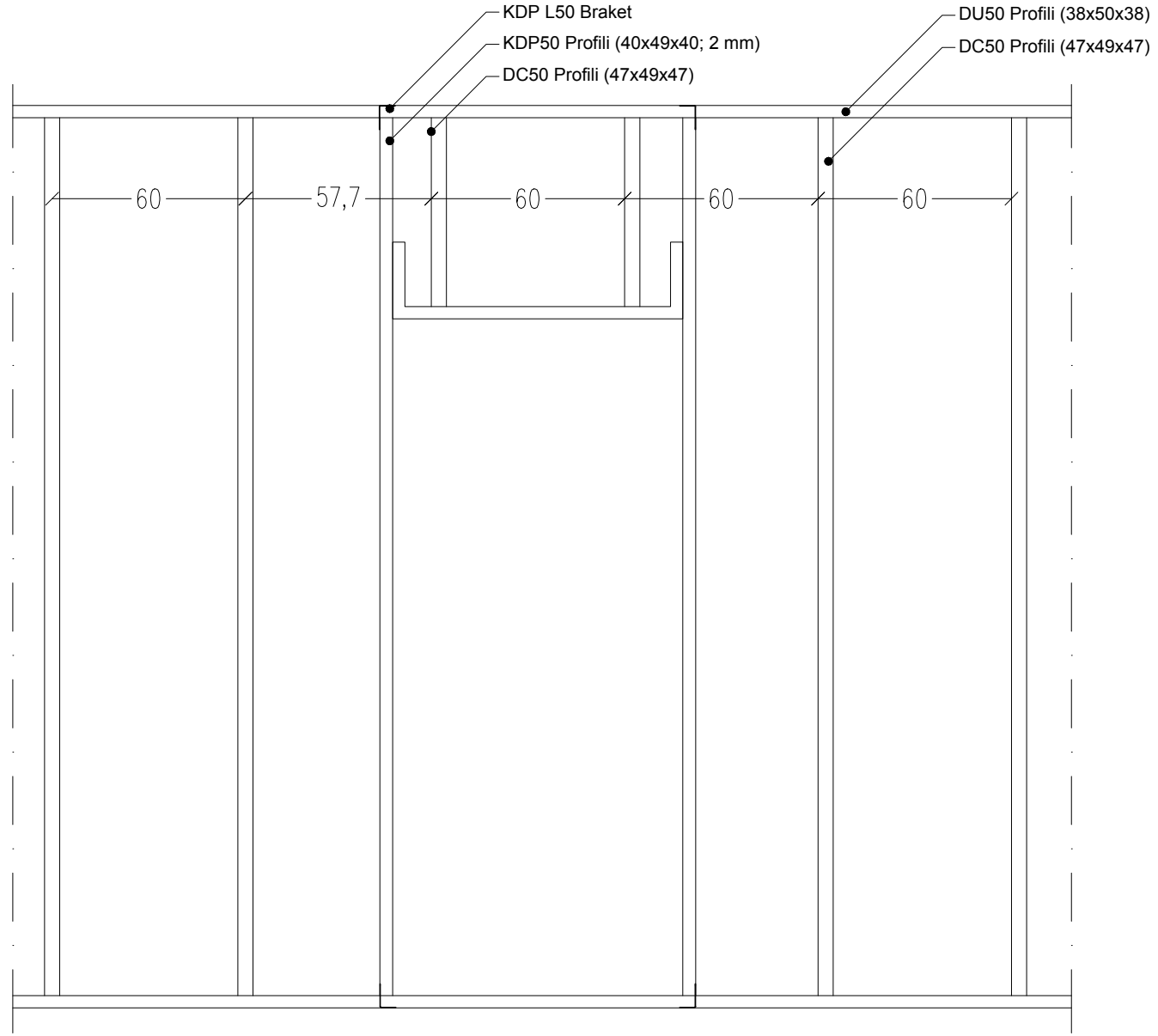


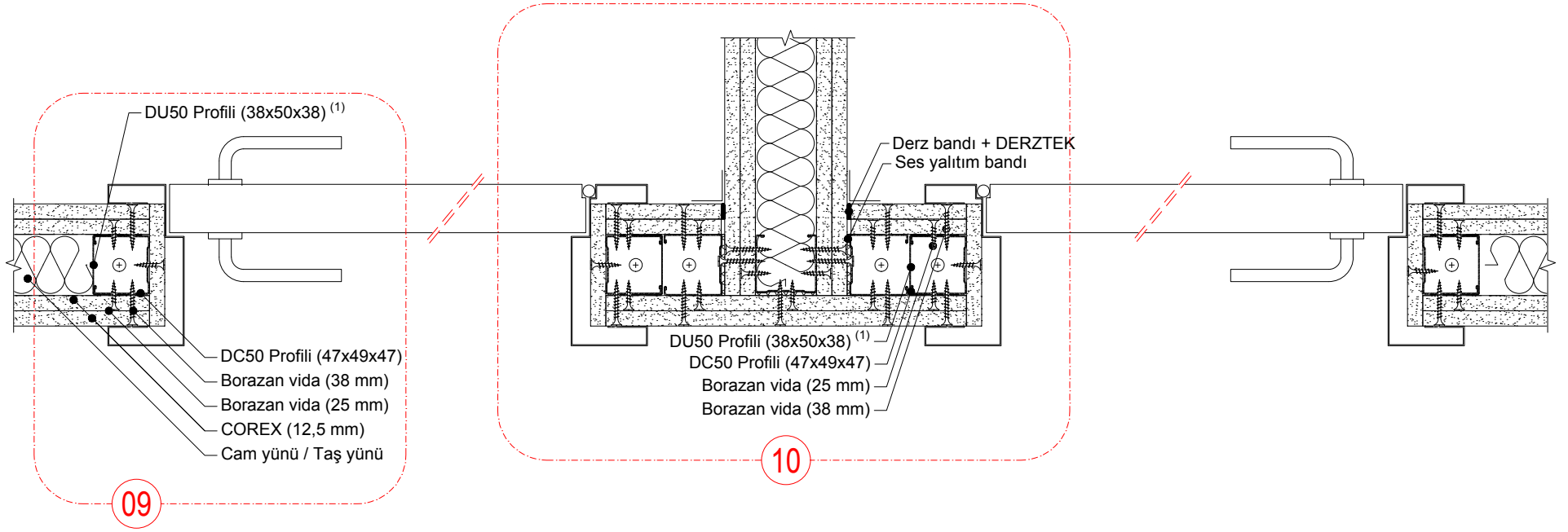
15



16





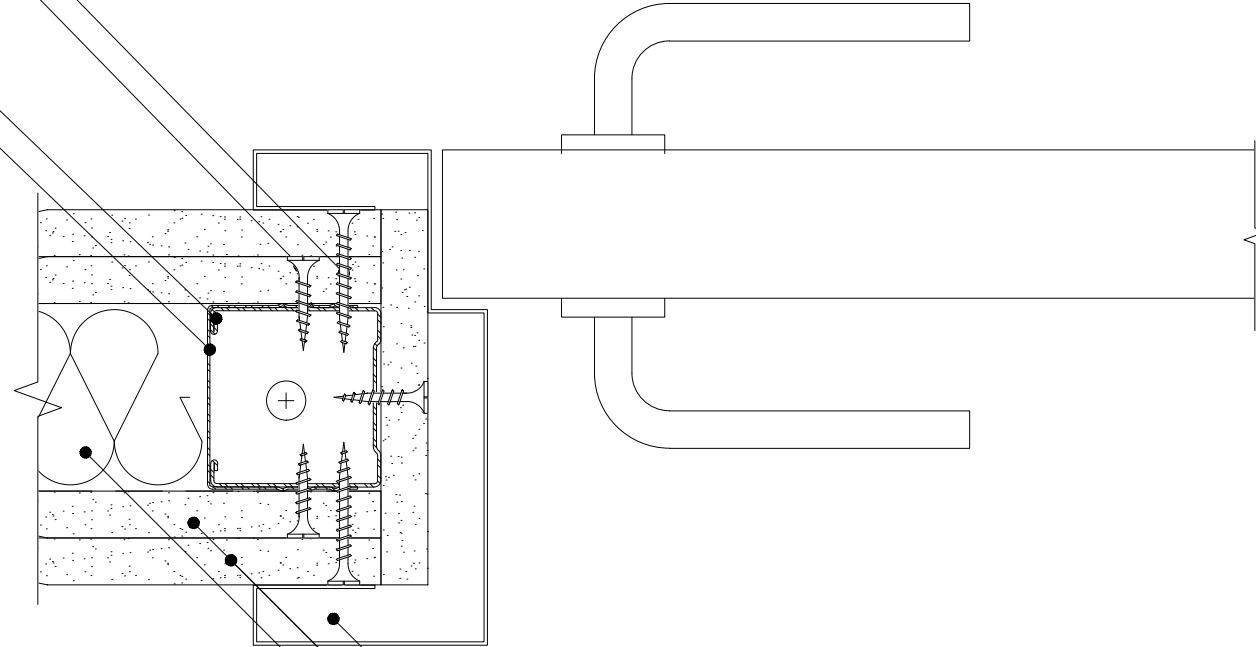


1. Kapı darbelerinden korumak amacıyla DU profil, DC Profili kaplayacak şekilde yerleştirilmelidir.

09

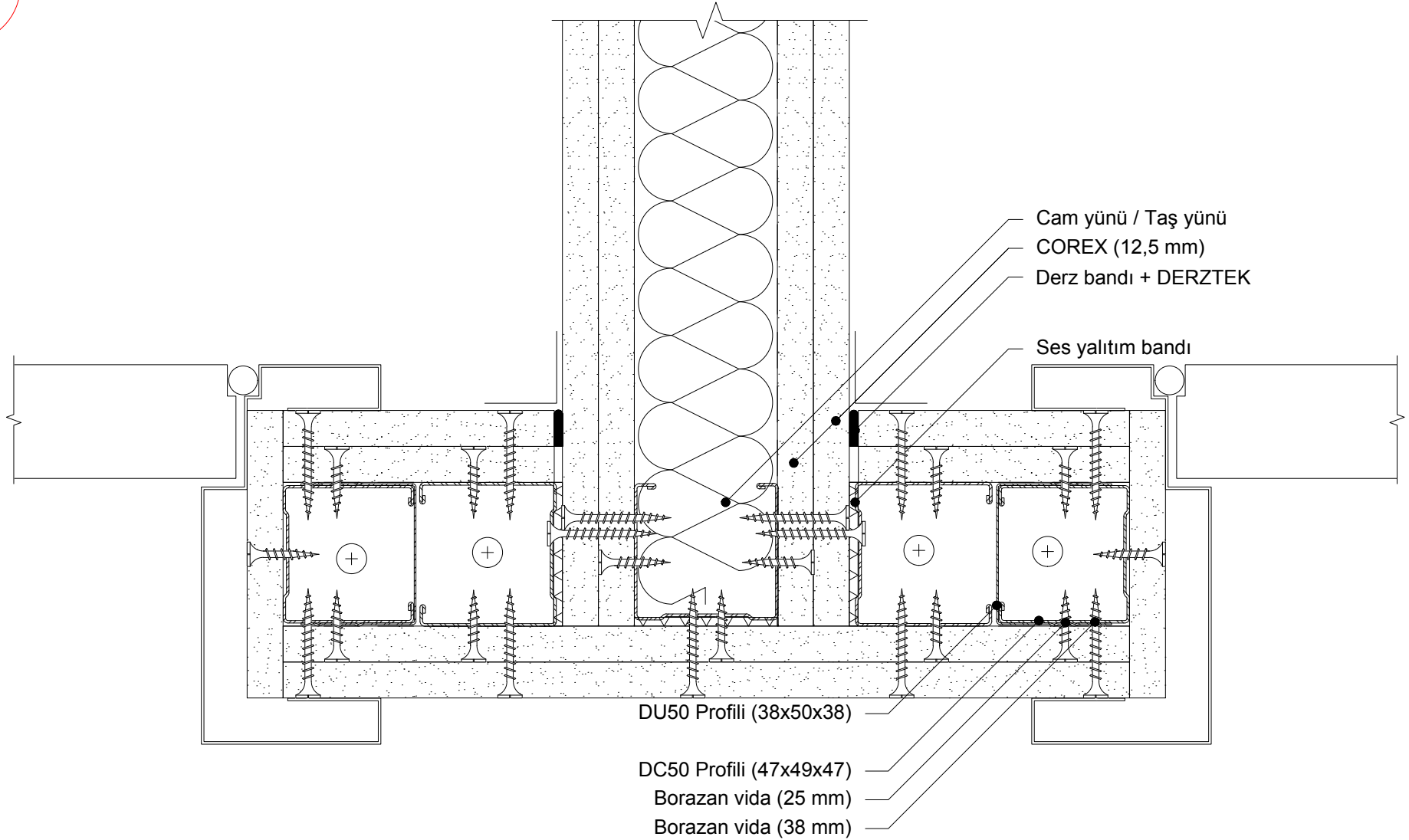
Borazan vida (38 mm)  
Borazan vida (25 mm)

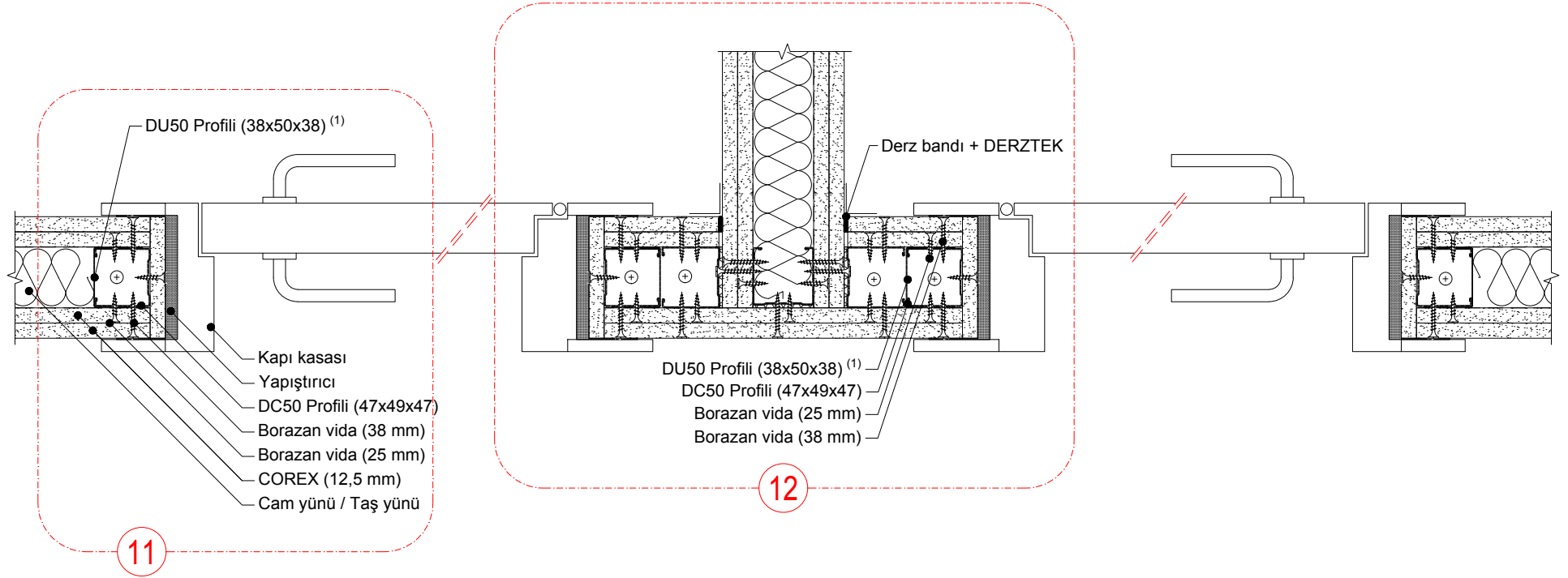
DC50 Profili (47x49x47)  
DU50 Profili (38x50x38)



Kapı Kasası  
COREX (12,5 mm)  
Cam yünü / Taş yünü

10





1. Kapı darbelerinden korumak amacıyla DU profil, DC Profili kaplayacak şekilde yerleştirilmelidir.

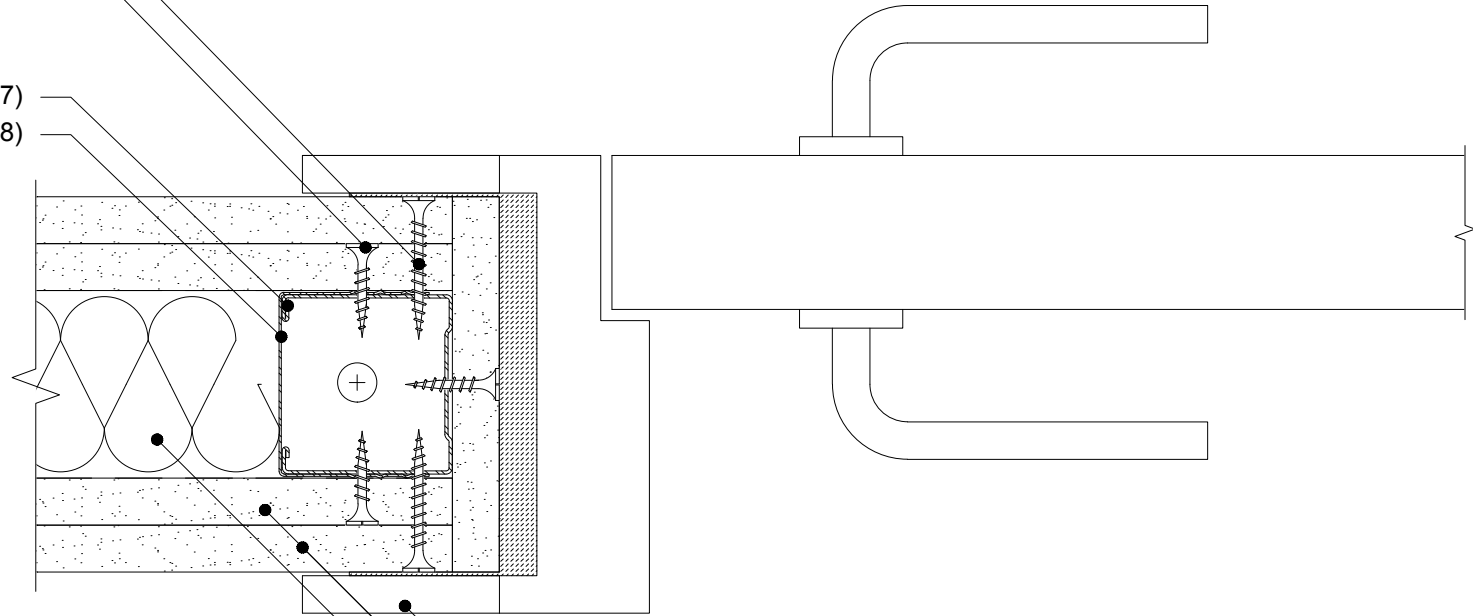
11

Borazan vida (25 mm)

Borazan vida (25 mm)

DC50 Profili (47x49x47)

DU50 Profili (38x50x38)



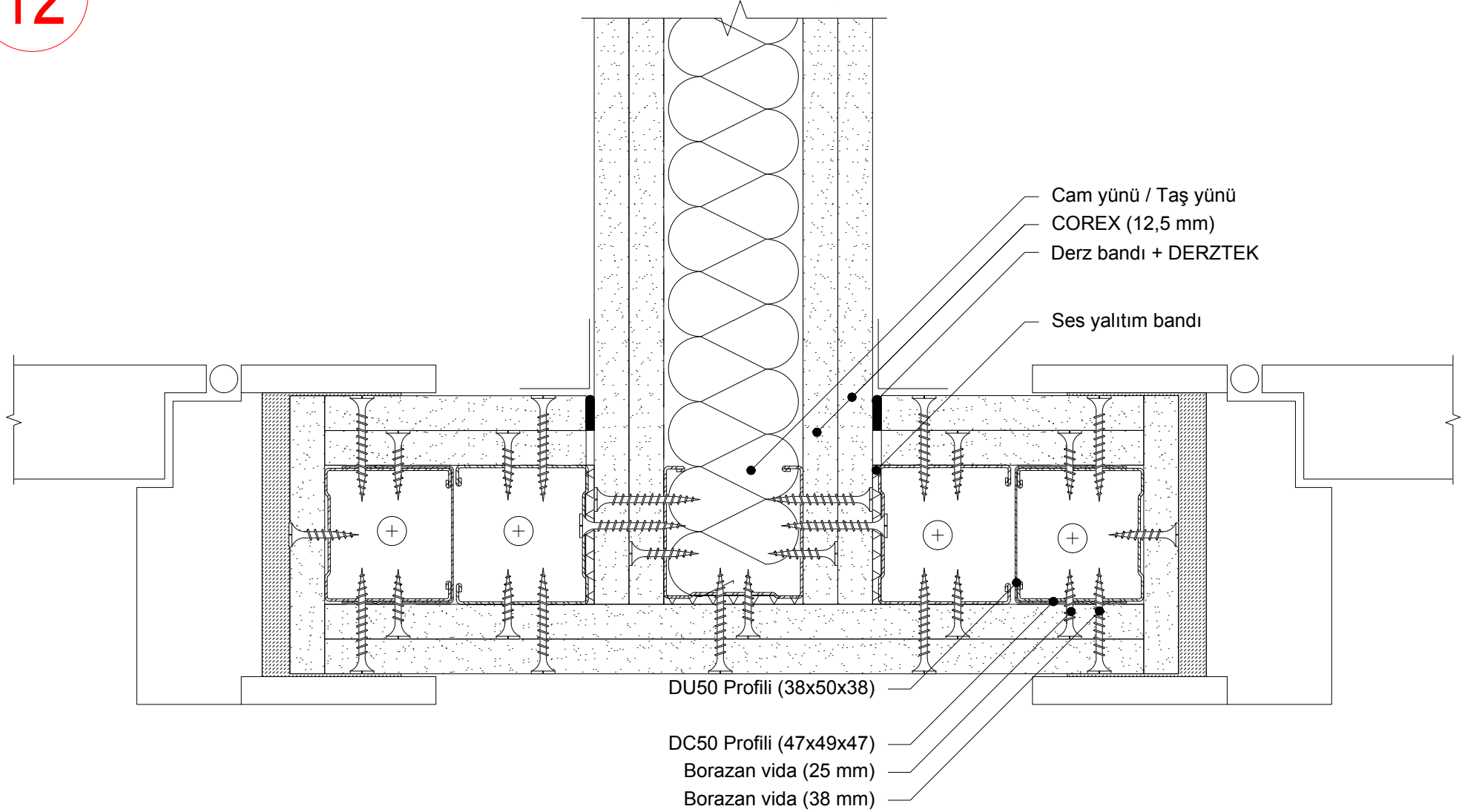
Kapı Kasası

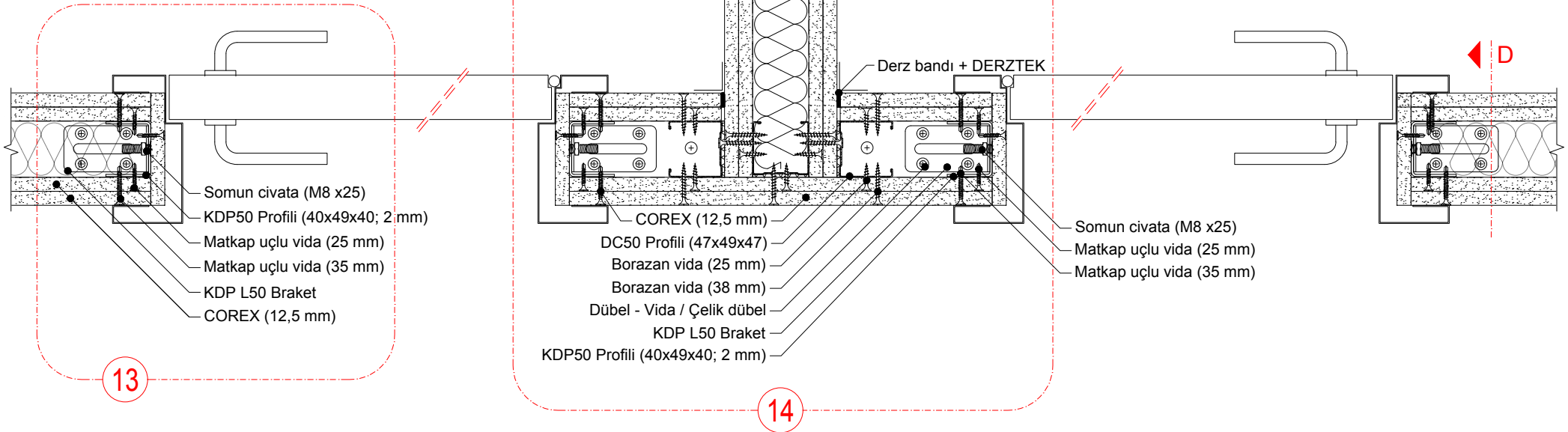
COREX (12,5 mm)

Cam yünü / Taş yünü



12



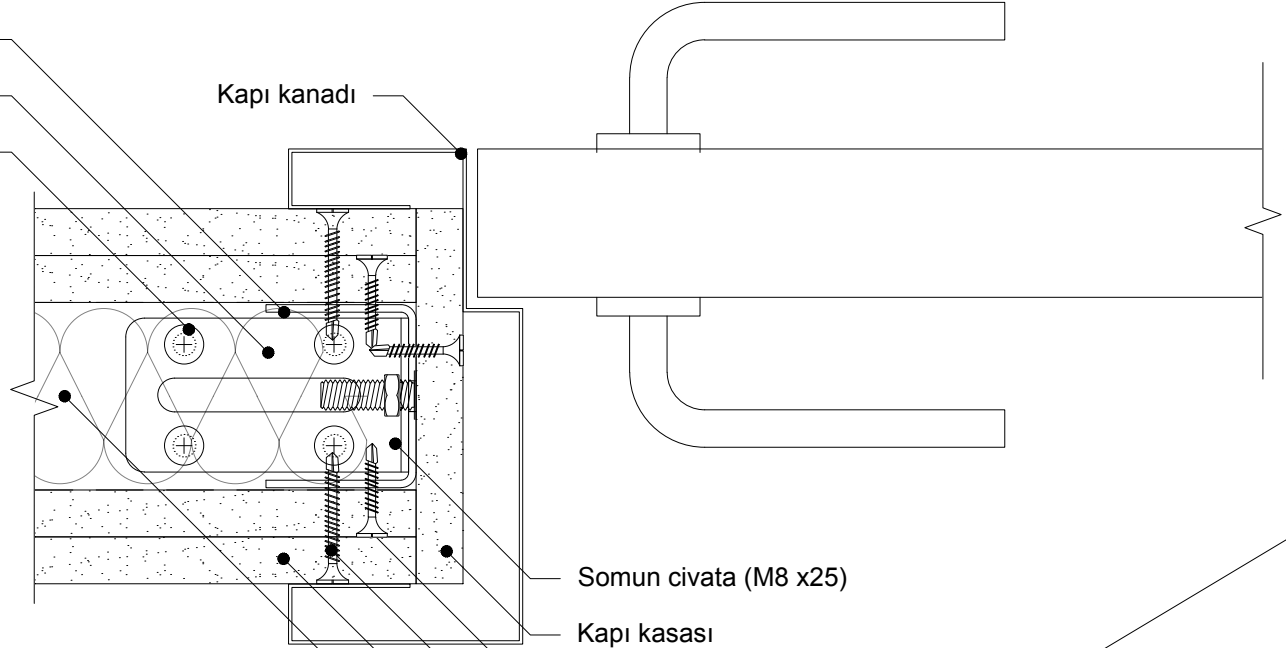


KDP50 Profili (40x49x40; 2 mm)

KDP L50 Braket

Dübel - Vida / Çelik dübel

Kapı kanadı



Somun civata (M8 x25)

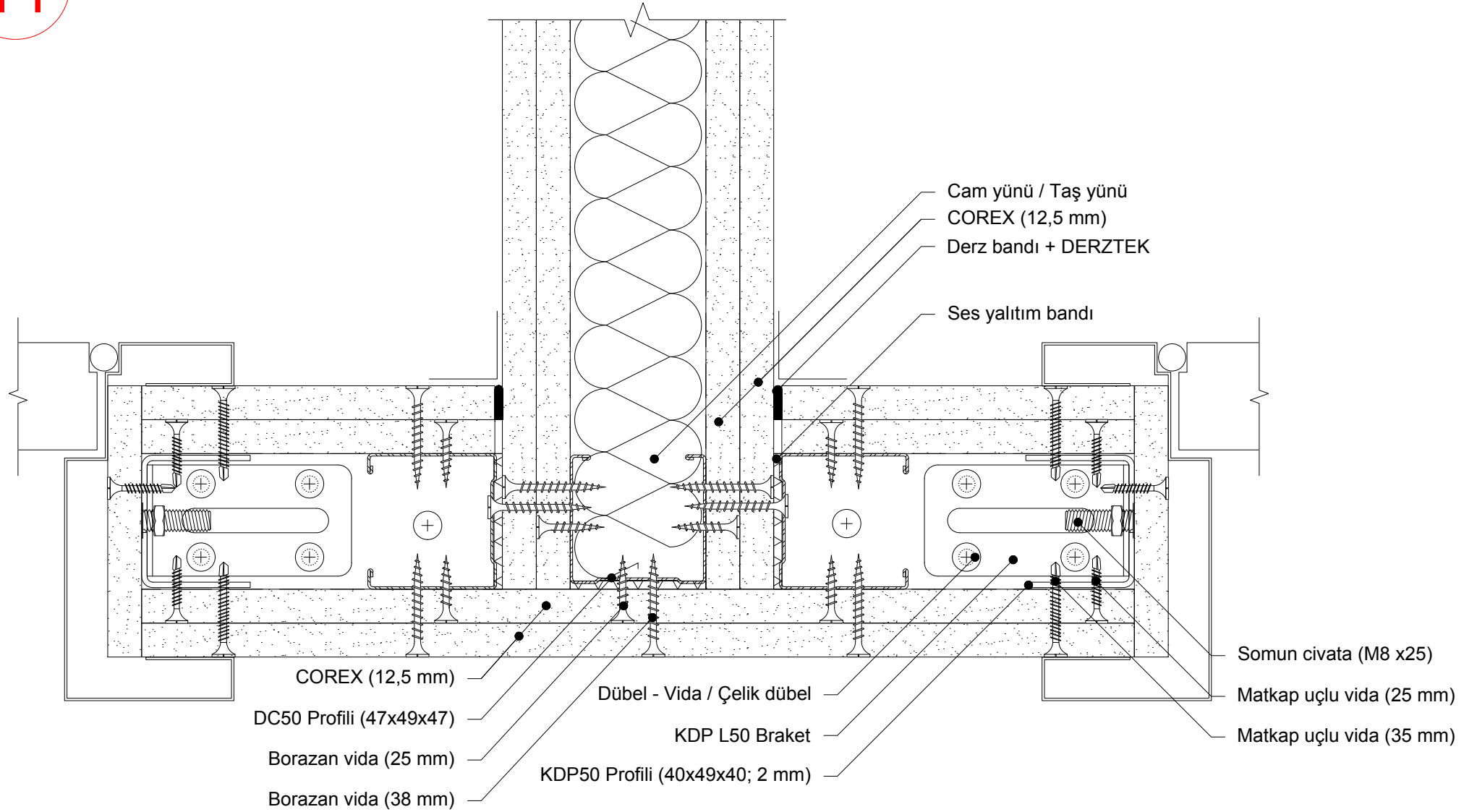
Kapı kasası

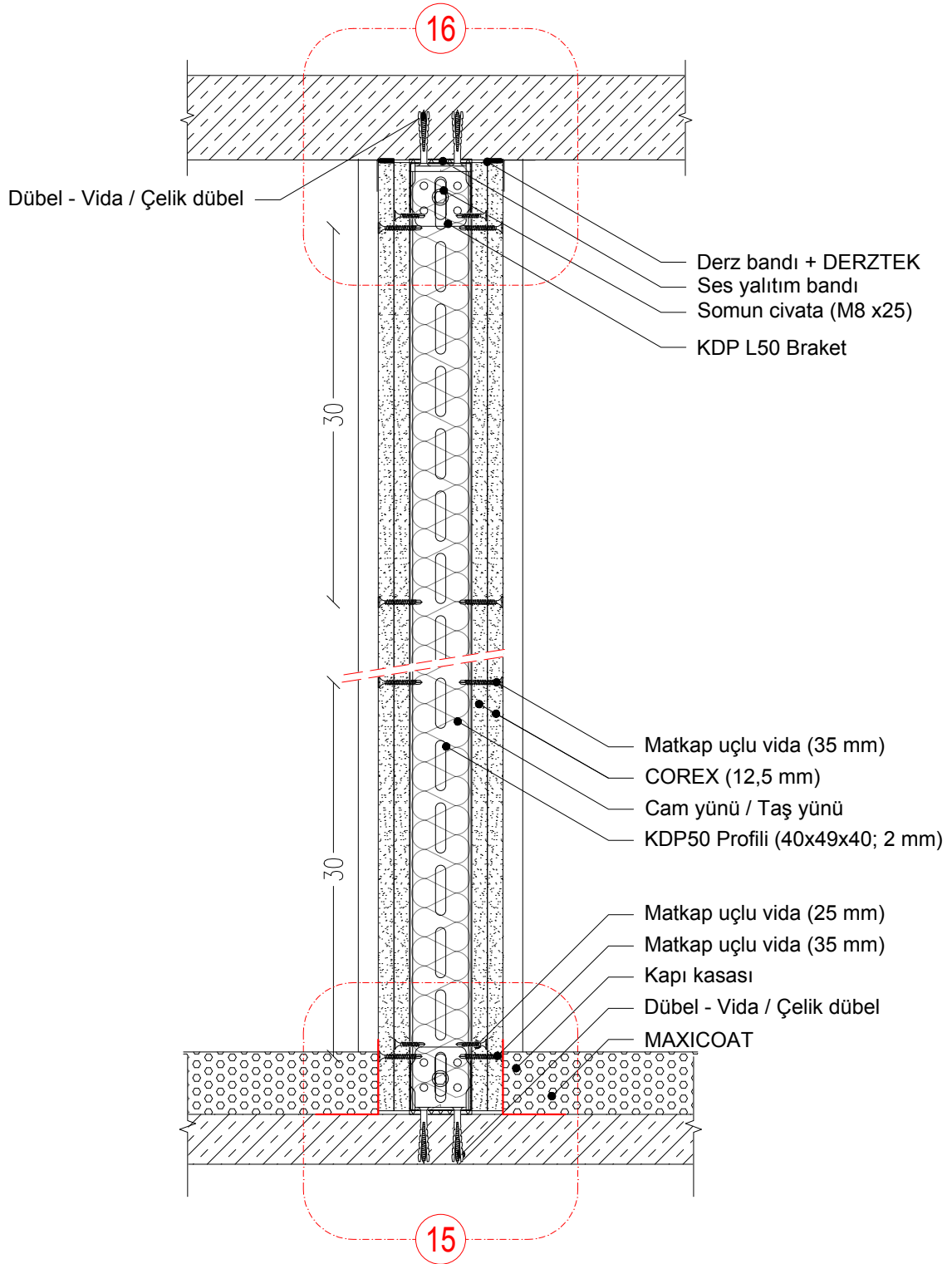
Matkap uçlu vida (25 mm)

Matkap uçlu vida (35 mm)

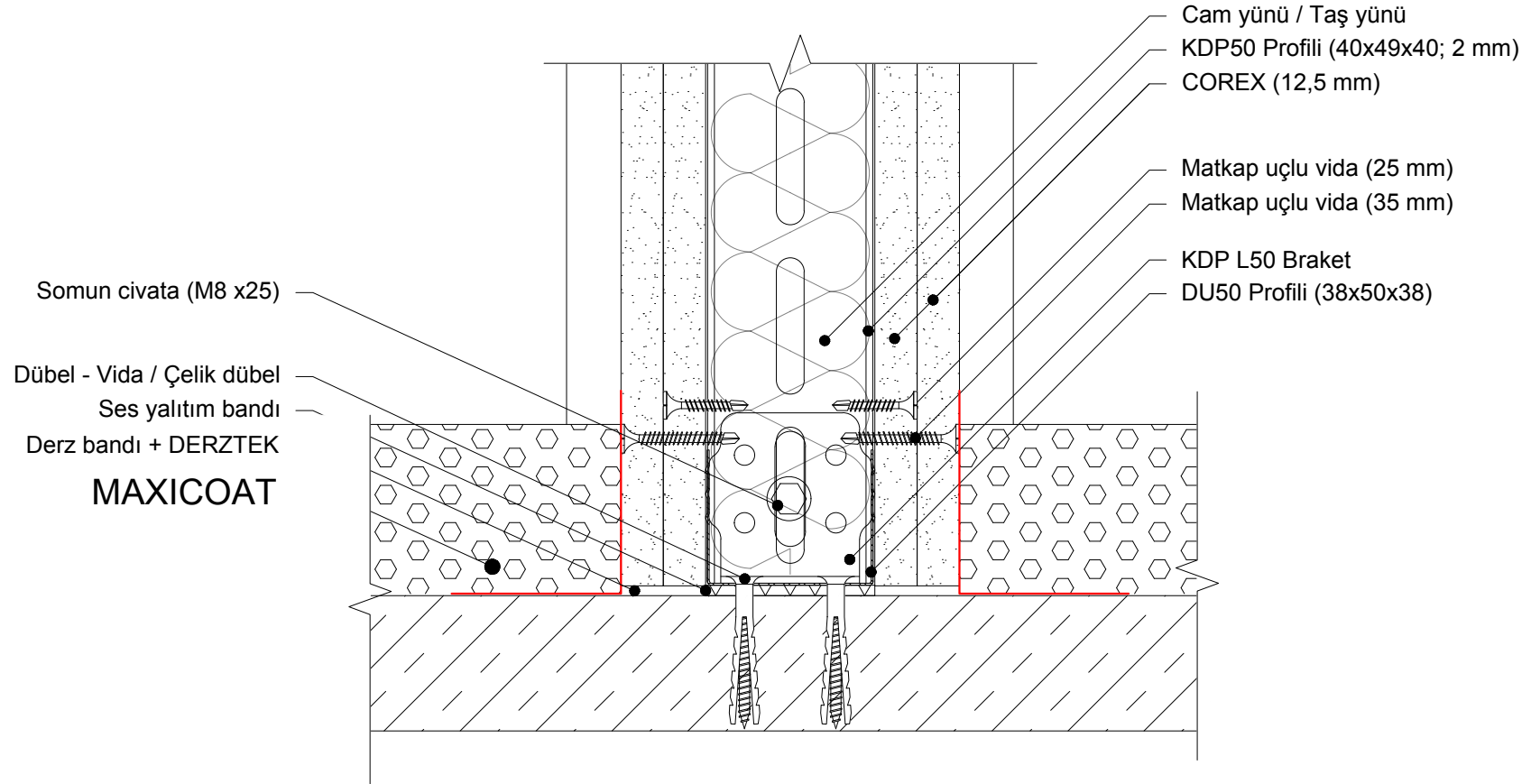
COREX (12,5 mm)

Cam yünü / Taş yünü





15



16

