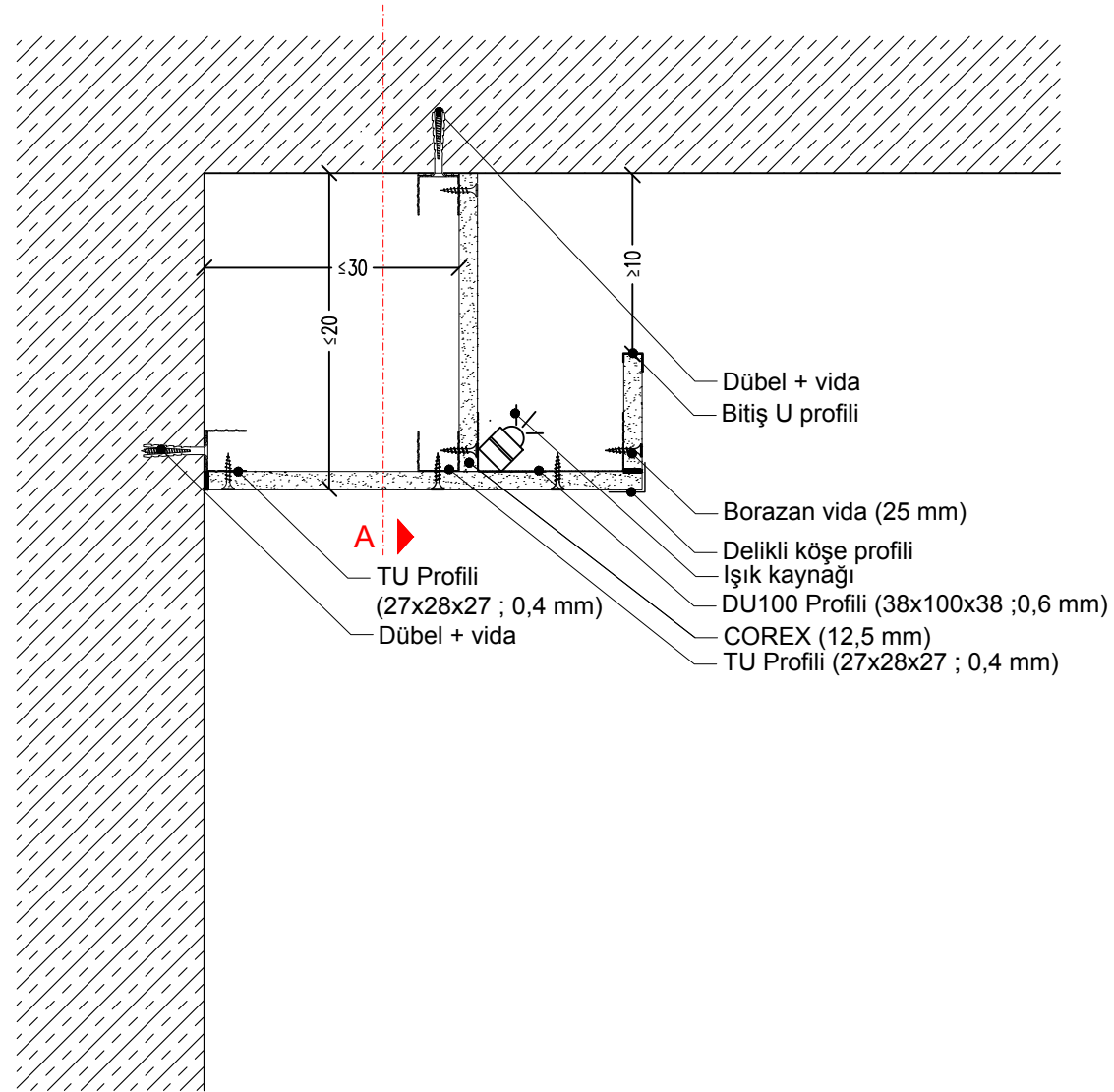
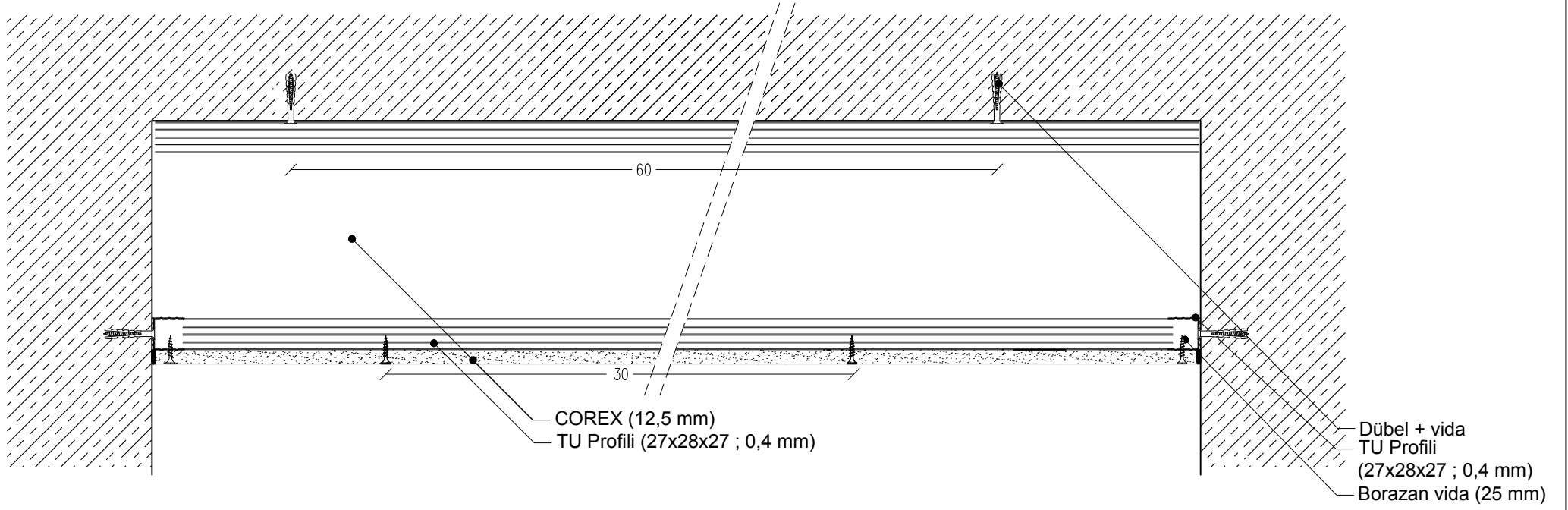


*Derz işlemi tamamlandıktan sonra görünür yüzeyler üzerine SATENTEK perdah alçısı uygulanarak yüzeyler boyaya hazır hale getirilir.

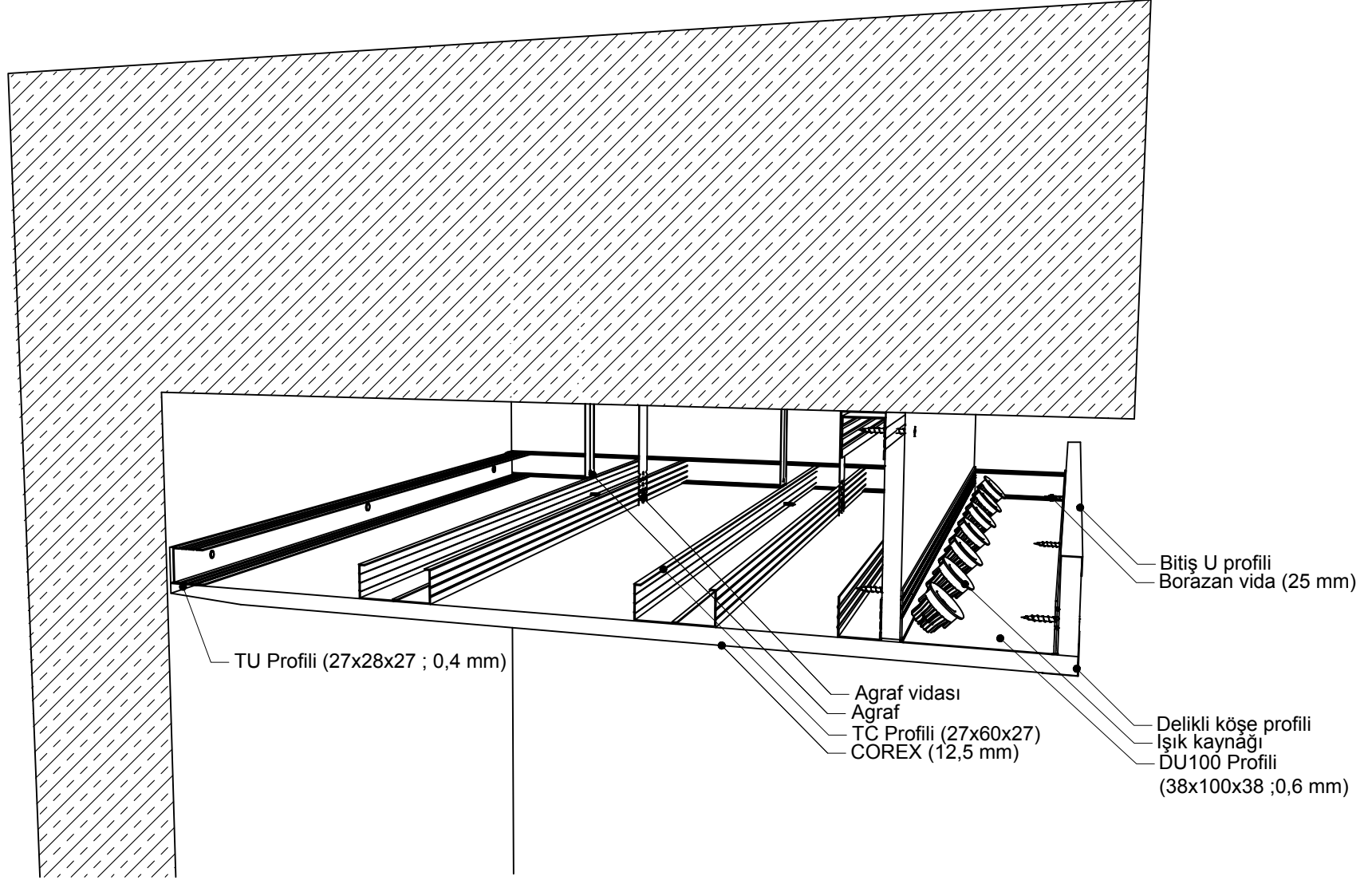


*Derz işlemi tamamlandıktan sonra görünür yüzeyler üzerine SATENTEK perdah alçısı uygulanarak yüzeyler boyaya hazır hale getirilir.

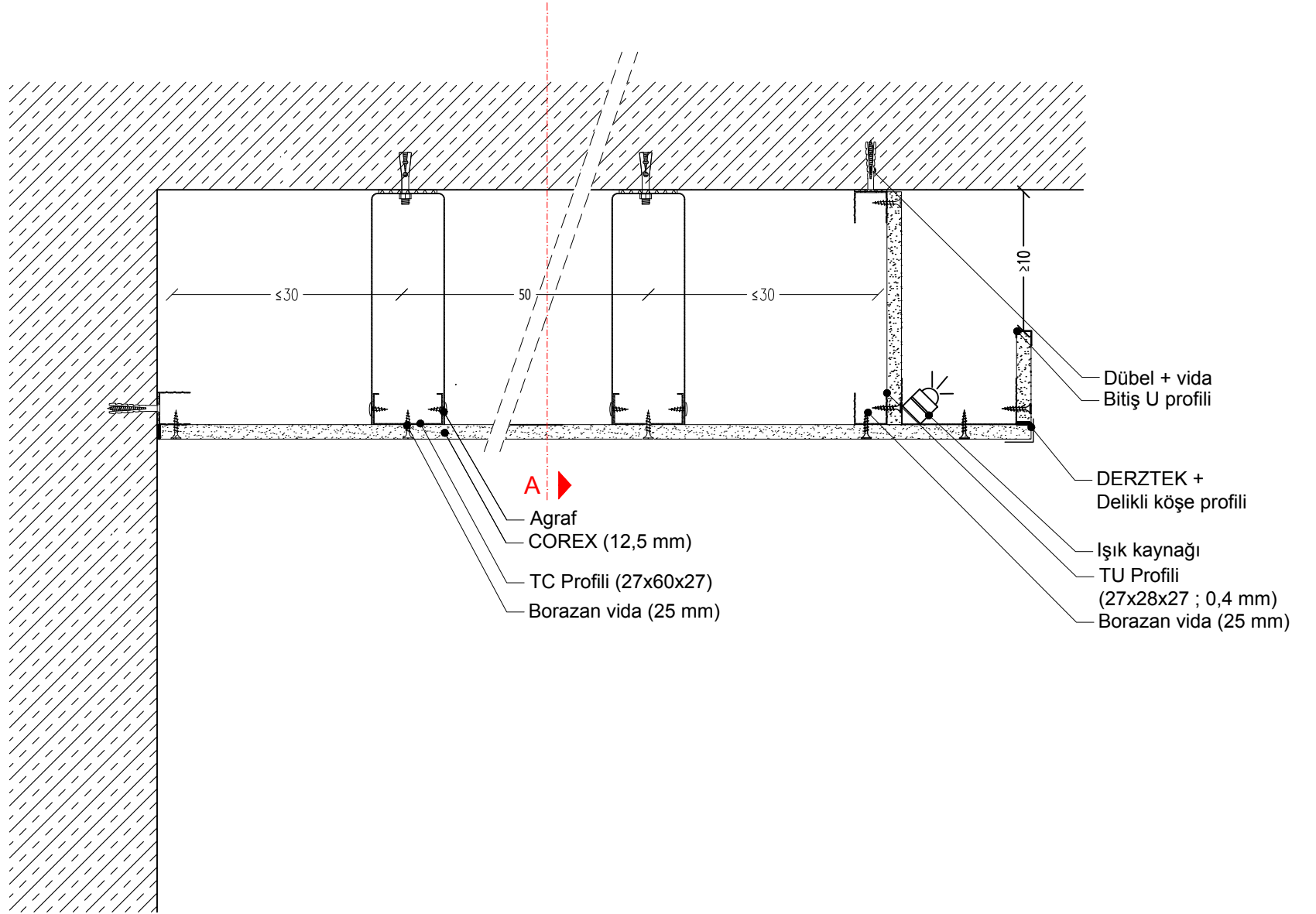
KESİT
A



*Derz işlemleri tamamlandıktan sonra görünür yüzeyler üzerine SATEN TEK perdah alçısı uygulanarak yüzeyler boyaya hazır hale getirilir.

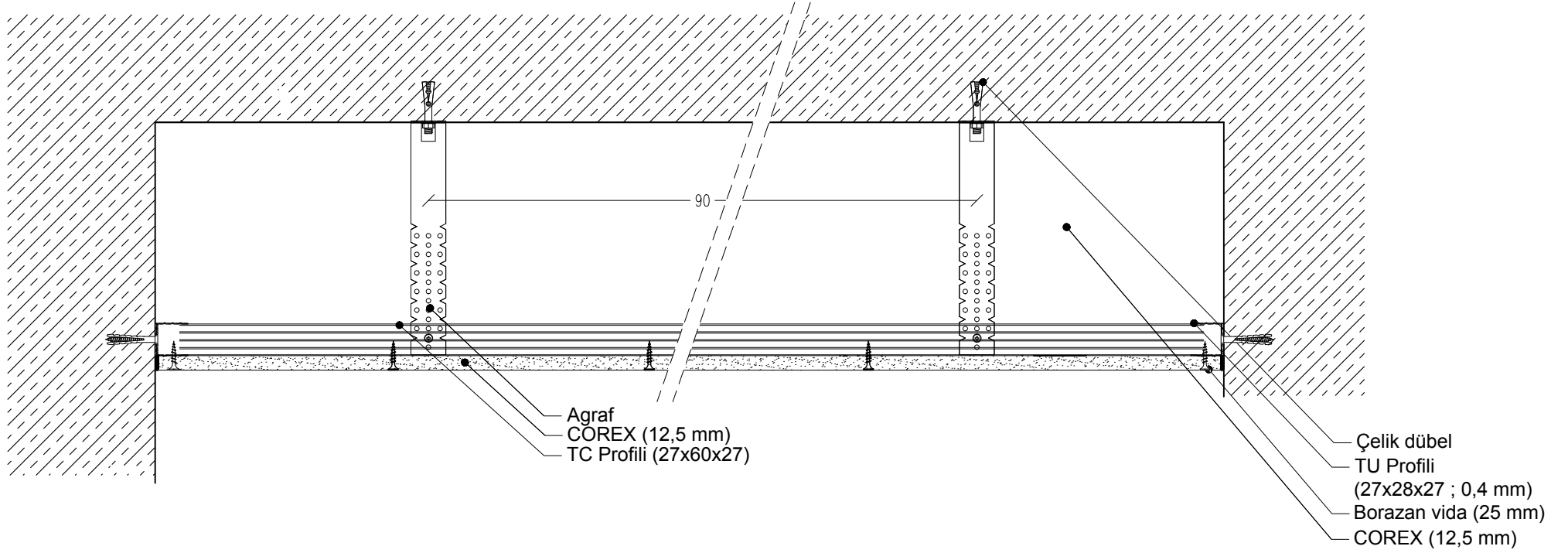


*Derz işlemi tamamlandıktan sonra görünür yüzeyler üzerine SATEN TEK perdah alçısı uygulanarak yüzeyler boyaya hazır hale getirilir.

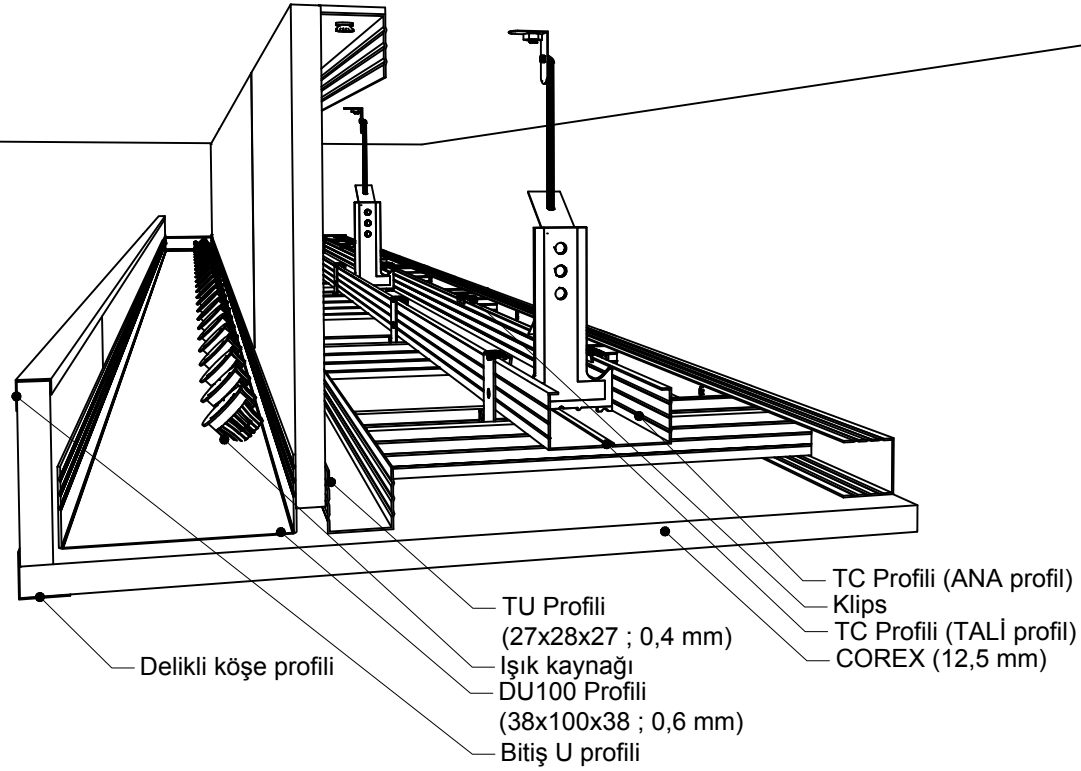
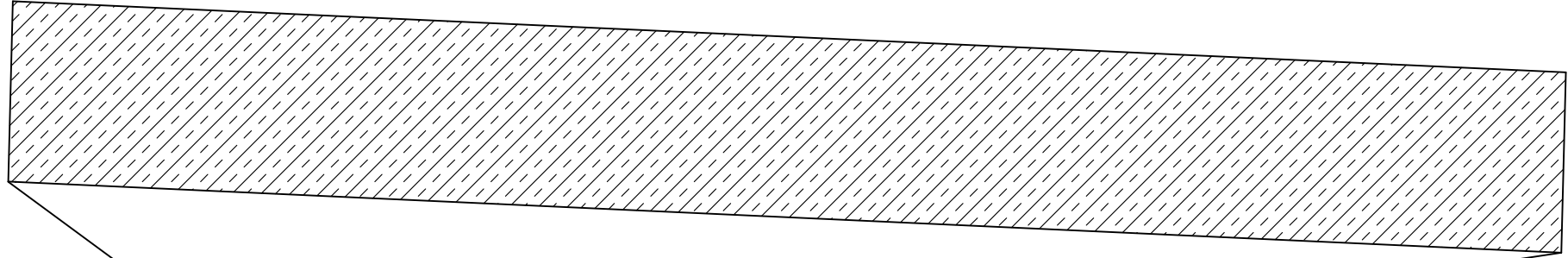


*Derz işlemi tamamlandıktan sonra görünür yüzeyler üzerine SATENTEK perdah alçısı uygulanarak yüzeyler boyaya hazır hale getirilir.

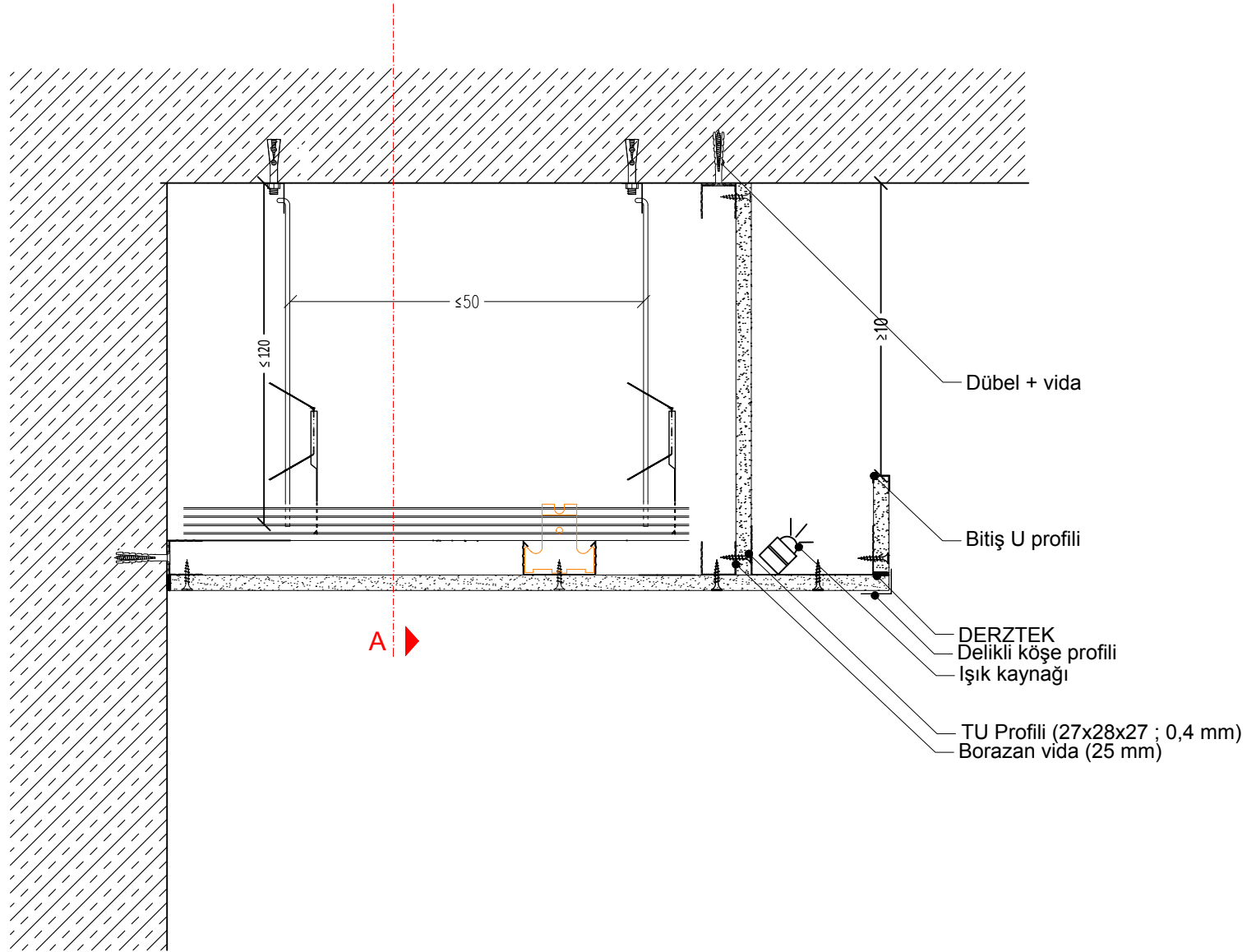
KESİT
A



*Derz işlemleri tamamlandıktan sonra görünür yüzeyler üzerine SATEN TEK perdah alıcısı uygulanarak yüzeyler boyaya hazır hale getirilir.

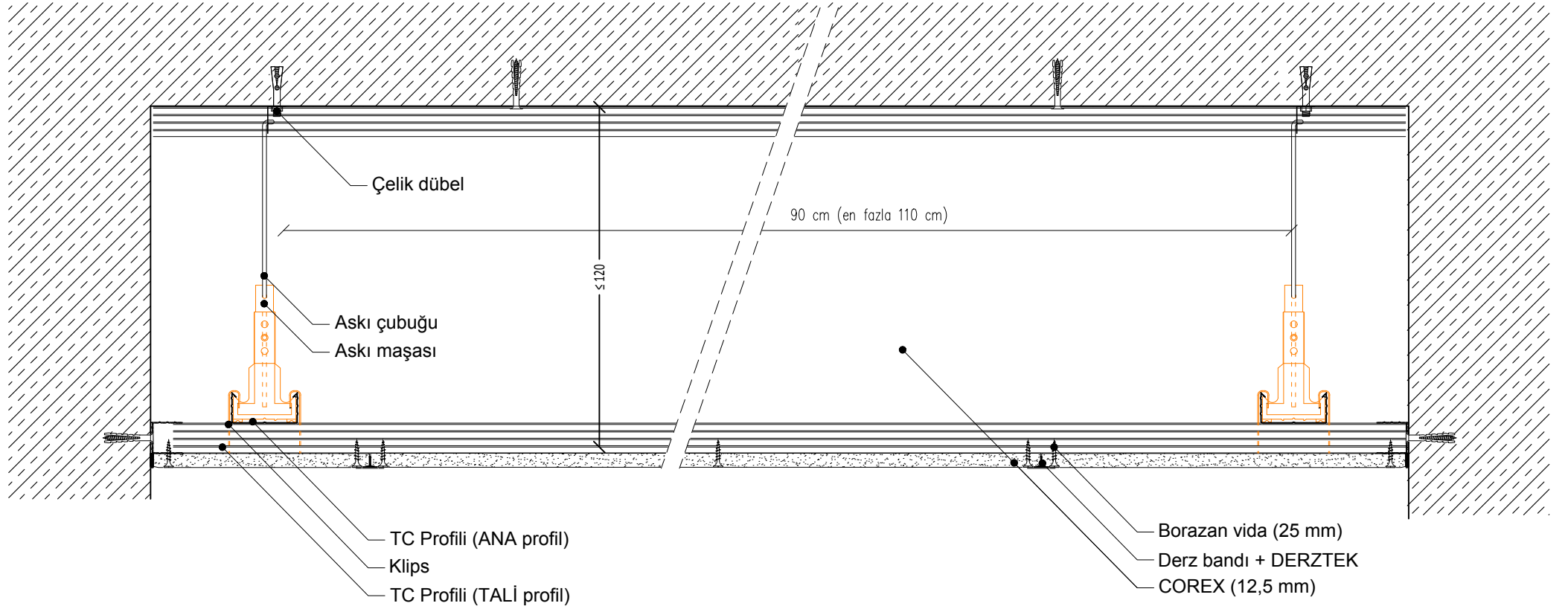


*Derz işlemi tamamlandıktan sonra görünür yüzeyler üzerine SATENTEK perdah alçısı uygulanarak yüzeyler boyaya hazır hale getirilir.



*Derz işlemi tamamlandıktan sonra görünür yüzeyler üzerine SATENTEK perdah alçısı uygulanarak yüzeyler boyaya hazır hale getirilir.

KESİT
A



*Derz işlemi tamamlandıktan sonra görünür yüzeyler üzerine SATENTEK perdah alçısı uygulanarak yüzeyler boyaya hazır hale getirilir.