

## BX\_CK\_L75

### DIŐ MEKAN KURU DUVAR SİSTEMLERİ CEKETLEME SİSTEMİ

LOGO

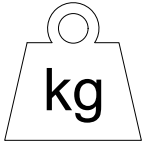
MİMARLIK OFİSİNİN BİLGİLERİ

PROJE ADI:

PROFİL AKS ARALIĞI (cm)	RÜZGAR YÜKÜ (km/h)	BİNA YÜKSEKLİĞİ (m)	ISI GEÇİRGENLİK DEĞERİ U (W/m²K)	KALINLIK (cm)		
				CEKETLEME KALINLIĞI	MANTOLAMA YALITIM MALZEMESİ KALINLIĞI	TOPLAM KALINLIK
60	150	100 m	0,50	11	—	11
			İLAVE YALITIMLI (+5 EPS) 0,31			
40	166	>100 m	0,56	11	—	11
			İLAVE YALITIMLI (+5 EPS) 0,32			

#### SİSTEMİN ORTALAMA AĞIRLIĞI (kg/m²)

Değerler 12,5 mm BOARDX için verilmiştir.



20 kg/m²

#### SİSTEMİN YANGIN DAYANIMI

Mevcut duvar ve yalıtım malzemesi hariç 11-14-16 cm kalınlığında CEKETLEME yapılabilir. Mevcut duvar ile birlikte sistemin yangın dayanımı EI120 olup, 120 dakika yangın dayanımına erişilir.



EI120



**safe4fire**  
by efectis

**EPD**  
S-P-00796



#### TARİF

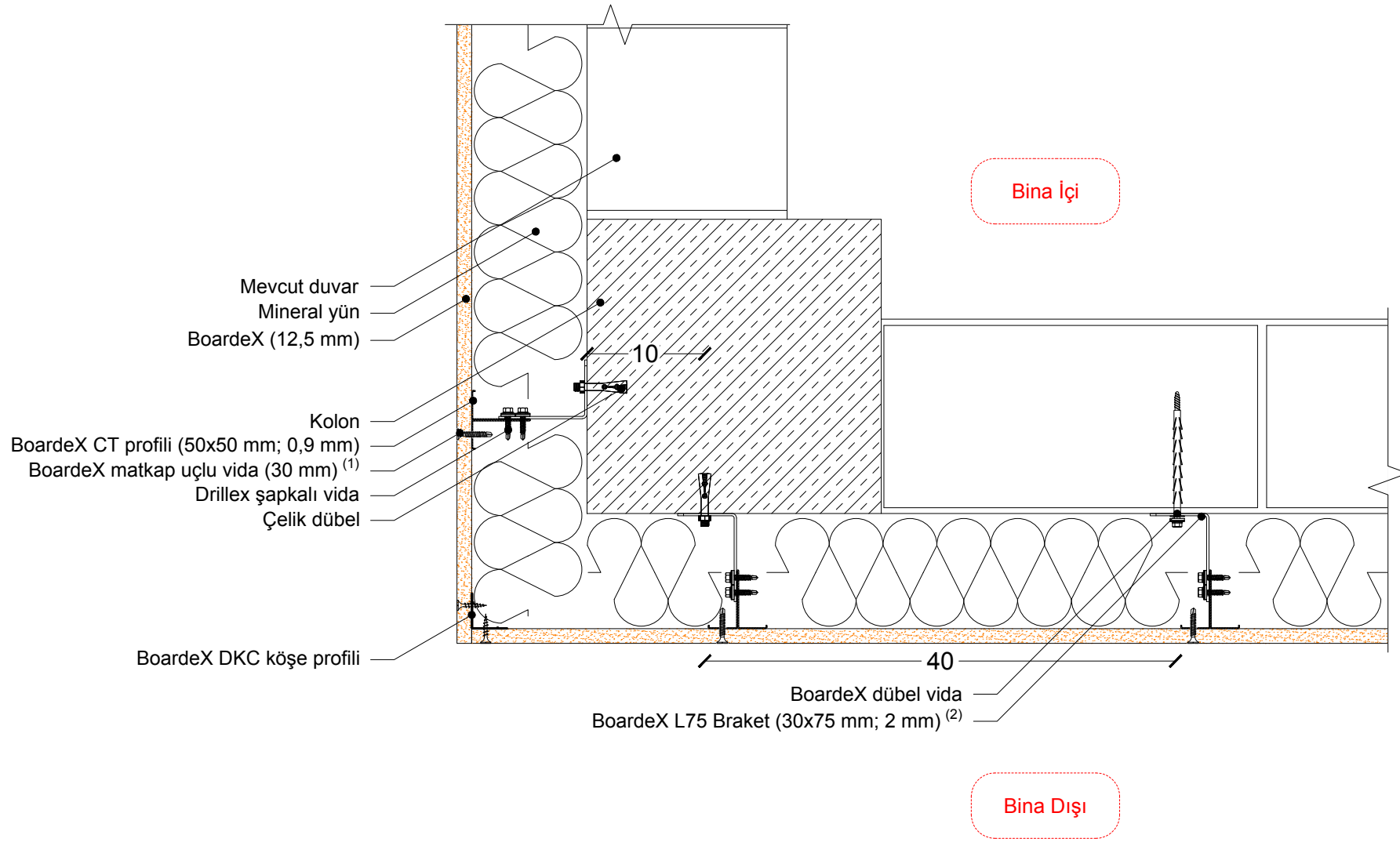
CEKETLEME Mevcut binaların cephesinde, klasik mantolamanın veya her türlü kaplama malzemesinin altında kullanılan, binayı çepre çevre saran sistemdir. Üzeyde kabarmış sıva var ise, sadece braketlerin sabitleneceği kısımlarda, sağlam alt zemine ulaşmak için, bu kısımlar soyulur. Cepheyi terasına almak ve uygun kalınlıkta yalıtım malzemesi kullanmak için 75 mm boyutlarındaki L braketler seçilir. L braketler, giriş- kolon- döşeme gibi beton kısımlara denk gelen yerlerde sağlam zemine çelik dübel ile iki noktadan sabitlenir. L braketlerin sabitleneceği hat, çirpi ipi yardımıyla, düşeyde 70 cm; yatayda 40 cm aralıklarla işaretlenir. L braketlerin mevcut duvarlara sabitlenmesinde, duvarın tipine (tuğla, gazbeton, bimsblok, vb) bağlı olarak uygun dübel kullanılmalıdır. Cepheyi şekülüne almak için düşeyde çekilen ipin konumuna göre uygun uzunlukta L braketler seçilir ve duvara sabitlenir. Birbirini takip eden L braketler; yatayda 40 cm, düşeyde 70 cm aralıklarla duvar yüzeyine sabitlenir. Betonarme döşeme veya girişe denk gelen L braketler döşeme kalınlığına göre eşit mesafe (a) bırakılarak sabitlenir. Bu mesafe 3 cm'den az olmamalıdır. Boardex CT cephe profili, L braketlerden en fazla 25mm mesafede olacak şekilde sabitlenmelidir. Kullanılacak yalıtım malzemesi kalınlığına göre Boardex CT cephe profili-duvar arasındaki mesafe en fazla 150 mm en az 75 mm olacak şekilde ayarlanır. Boardex CT cephe profili şekülüne alınarak L braketler üzerindeki deliklerin iki noktasından Boardex CT cephe profiline Drillex şapkalı vida ile sabitlenir. Cephenin bir başından diğer başına çekilen ip doğrultusunda Boardex CT cephe profili L braketlere vidalanarak cephe yatayda da teraziye alınır. L braket yerine özel kompozit malzemenin yapılmış, Fix T braket seçilebilir. Fix T braket yatayda 15 mm hareket kabiliyetine sahiptir. Fix T, ayrıca braketlerin düşeyde aynı hat üzerinde sabitlenmesinde de kolaylık sağlar. Projesine göre Boardex CT cephe profilleri 40 cm aks aralığında L braketlere sabitlenir. Düşeyde birbirini takip eden Boardex CT cephe profilleri arasında en az 5 mm boşluk bırakılır. Boardex CT profilinin zemine temas etmemesi için, zemine Boardex CT profili arasında en az 5 mm boşluk bırakılmalıdır. Boardex CT profilleri tavanla temas etmeyecek şekilde taban ile Boardex CT profili arasında en az 5 mm boşluk bırakılmalıdır. Boardex CT cephe profilleri arasında, seçilen kalınlıktaki, düşük yoğunluklu mineral yünler yerleştirilir. Boardex'in zemine ile bağlantısını kesmek için, PVC esaslı başlangıç profili duvar yüzeyi boyunca Boardex CT profiline sabitlenir. Boardex işaretlenen yerinden mastar yardımı ile maket bıçağı kullanılarak kesilir. Boardex kesimi için spiral, jet taşı gibi toz çıkaran aletlere ihtiyaç duyulmaz. Mineral yünler, ısı yalıtımında sürekliliği sağlamak için profiller arasında boşluk kalmayacak ve tüm duvar yüzeyini örtecek şekilde dikkat edilerek yerleştirilir. Kesilecek Boardex ölçüsü kalem ile yüzeye işaretlenir. Daha önceden Boardex CT cephe profillerine sabitlenmiş başlangıç profili içerisine Boardex geçirilerek profillere vidalanır. Boardex, CT profillerin kanadını ortalayacak şekilde yerleştirilir. Yatayda Boardex 'in ek yerleri şaşırtılarak tüm yüzeyin kaplanması tamamlanır. Terazi ve şekülüne alınmış mükemmel Boardex yüzeyi, üzerine uygulanacak kaplama malzemeleri için hazır hale getirilir. Boardex yüzeyi üzerine herhangi bir kaplama yapmadan 12 aya kadar dış hava koşullarında bırakılabilir. İç köşeye denk gelen braket, köşeden en fazla 30 cm mesafede bırakılır. İç köşenin oluşturulacağı yerde, DKC köşe profili Boardex CT'ye sabitlenir. Boardex profillere Drillex hard matkap uçlu vida ile düşeyde en fazla 20 cm aralıklarla sabitlenir. Vida başları, Boardex yüzeyi ile hem yüz olmalı, ancak yüzeyi delip çekirdeğe girmemelidir. Daha sonra iç köşenin diğer kısmından Boardex DKC köşe profiline sabitlenerek, iç köşe uygulaması tamamlanır. Dış köşeye denk gelen braket köşeden en fazla 10 cm mesafede bırakılır. Boardex, dış köşenin oluşturulacağı yerde DKC köşe profiline sabitlenir.

TARİH: 26.01.2018

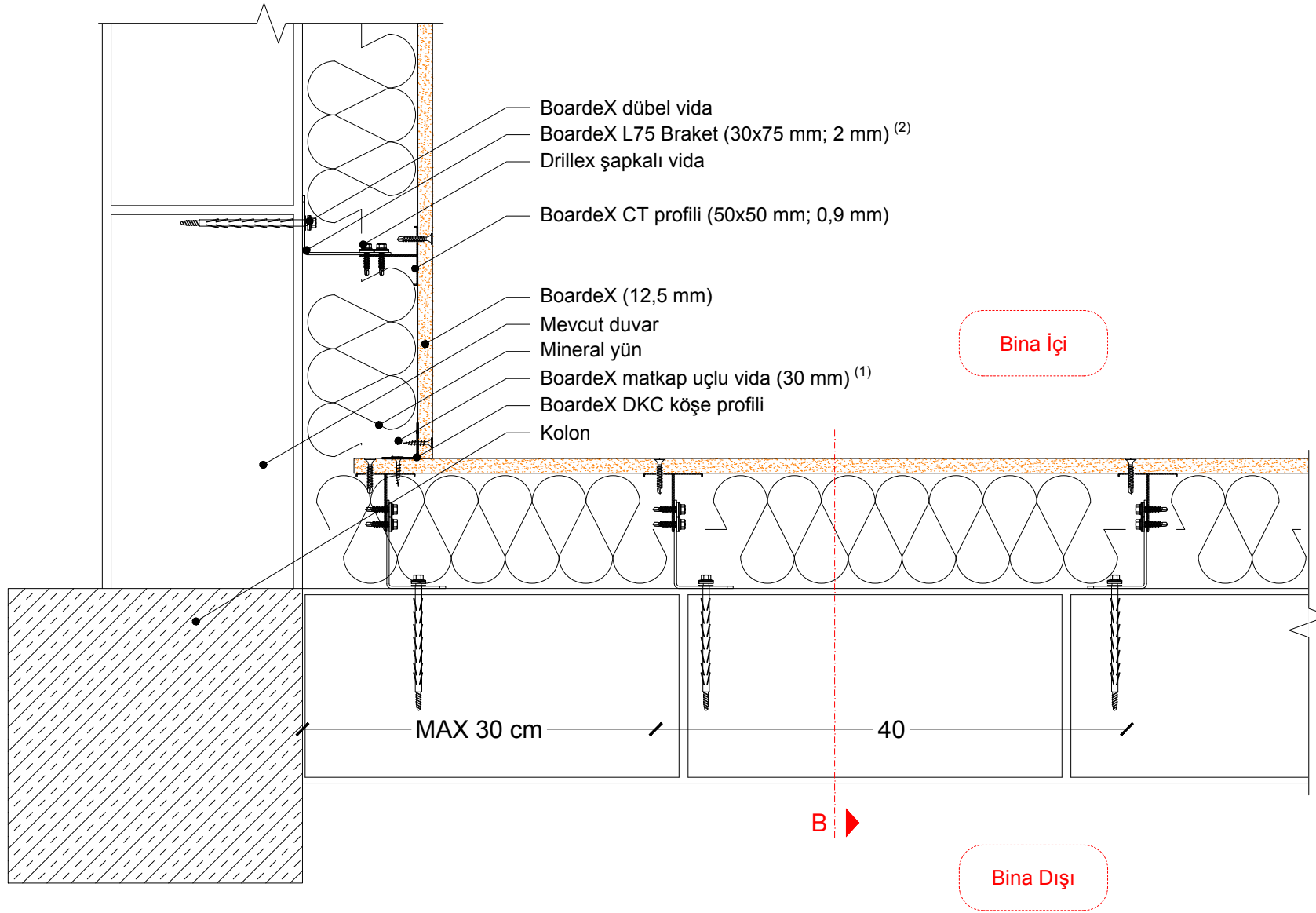
ÖLÇEK: 1/10 @ A0

REVİZYON: REV01

FİRMAMIZ ÜRÜN VE SİSTEM ÖZELLİKLERİNİ VE UYGULAMAYA İLİŐKİN YÖNTEMLERİ GEREKLİ GÖRDÜĐÜ DURUMLARDA DEĐİŐTİRME HAKKINI SAKLI TUTAR. DEĐİŐŐK LİKLERİN İZLENMESİ KULLANICILARIN YETKİ VE SORUMLULUĐUNDADIR.



1. BoardeX matkap uçlu vidaların 20 cm ara ile sabitlenmelidir.
2. L Braketler 40 cm aralıklar ile sabitlenmelidir.



1. BoardeX matkap uçlu vidaların 20 cm ara ile sabitlenmelidir.
2. L Braketler 40 cm aralıklar ile sabitlenmelidir.